

# תכנית מס' ג/21048

## מרכז הדרכה וטיפוח-לכלבי נחיה

תכנית מפורטת

### נספח בינוי-מנחה

סוג איחוד וחלוקה	מסכת ראשית המטפלת בתכנית	היתרים או הרשאות
ללא איחוד וחלוקה	ועדה מחוזית	תכנית שניתן מכוחה להציג היתרים או הרשאות

מחוז : צפון  
 מרחב תכנון מקומי : גליל עליון  
 רשות מקומית : מ.א.גליל עליון  
 ישוב : צבעון  
 שטח התכנית : 7.1 דונם  
 קנה מידה : 1:500

גושים וחלקות בתכנית:

גוש	סוג הגוש	חלקות בשלמותן	חלקי חלקות
14118	מוסדר	50	23,24,27-33,51,90,92,94,97,99,101
14186	מוסדר	-	112

שלב: מילוי תנאים להפקדה **מהדורה 1** תאריך: 07.2015

#### שמות וחתימות:

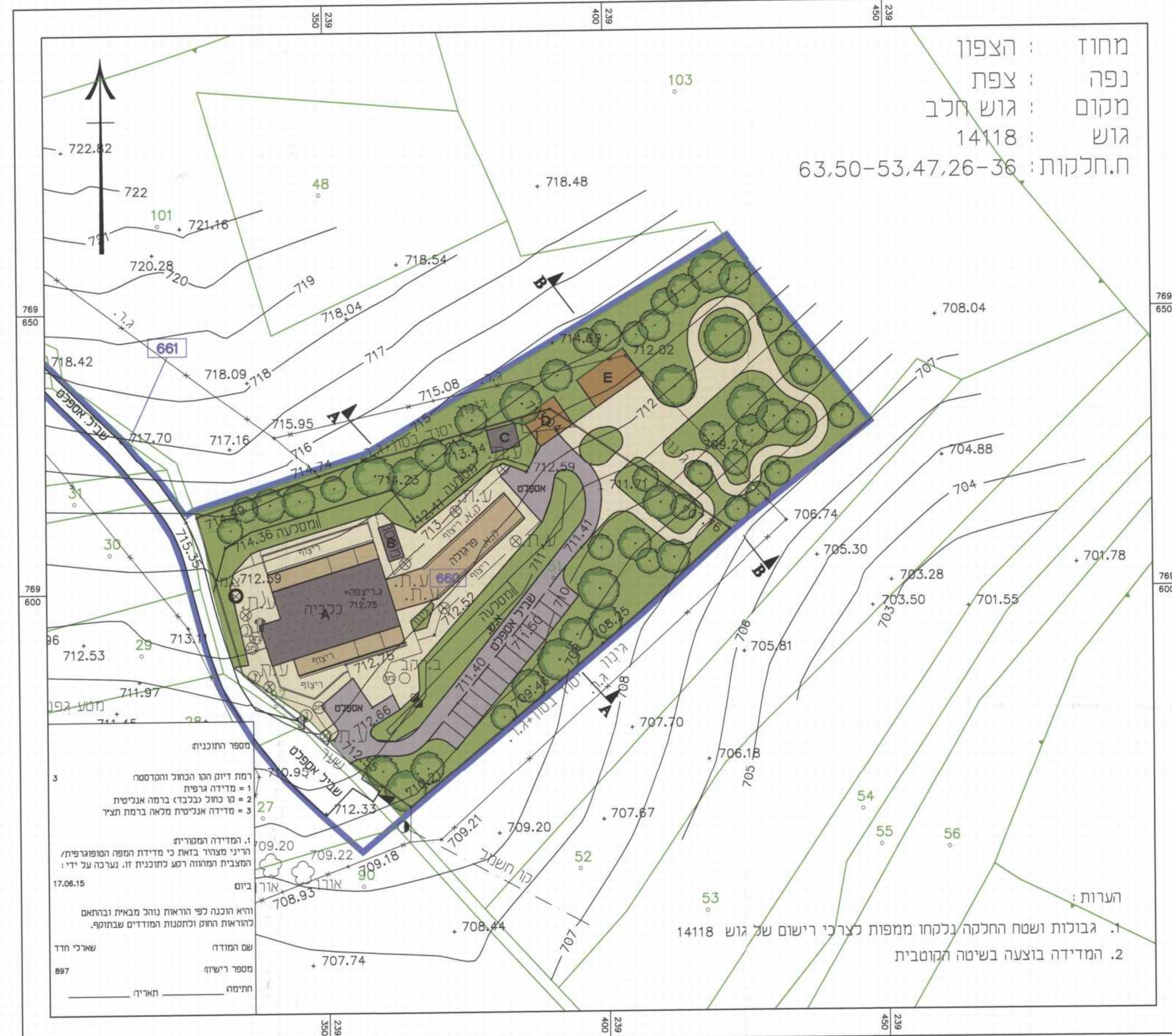
שם פרטי ומשפחה	מס' זווית	שם ומספר תאגיד/שם רשות מקומית	חתימה	תאריך
העניינים המנוחה לעיבוד בשטח	580/138894	ענייני מנחה לעיבוד בישראל	[חתימה]	15.7.16
העניינים המנוחה לעיבוד בשטח	580/138894	ענייני מנחה לעיבוד בישראל	[חתימה]	15.7.16
בעלי עניין בקרקע	רשות מקראית ישראל 500101761			
עורך התכנית	אביש סאב חסן אודיכל ובני ערס בע"מ 006847214	אביש סאב חסן אודיכל ובני ערס בע"מ 512073966		

#### מקרא:

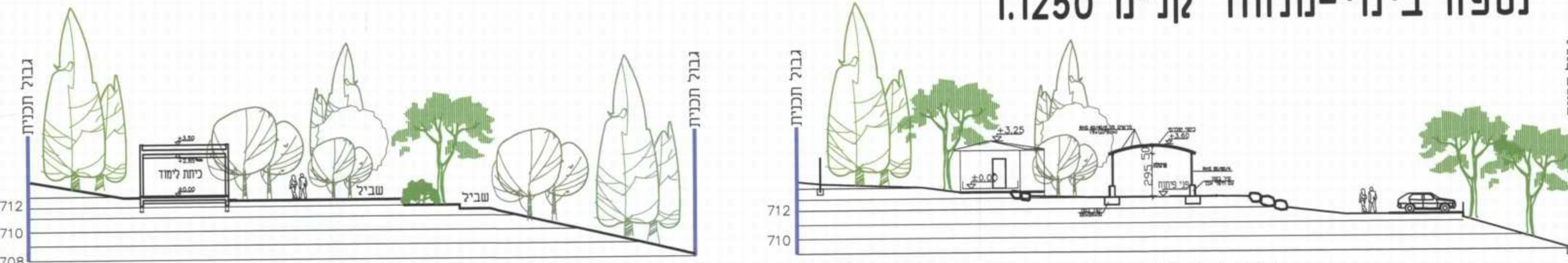
[צבע כחול]	גבול תכנית
[צבע כהה]	מבנה קיים
[צבע חום]	מבנה מוצע
[צבע ירוק]	פרגולות קיימות
[צבע לבן]	שביל הליכה
[צבע אפור]	דרך וחניה
[צבע ירוק]	גיבון

#### טבלת שמחזים:

שטח המבנה	שטח במ"ר	מחזים
280.0	A	כלביאלקיים
21.0	B	מחסן(קיים)
18.2	C	מחסן(קיים)
42.0	D	כיתת לימוד
60.0	E	מרכז הדרכה



### נספח בינוי-מנחה קנ"מ 1:1250



חתך B-B קנ"מ 1:250

חתך A-A קנ"מ 1:250