

2014351-47-2

2014351-47-2

200034374-69

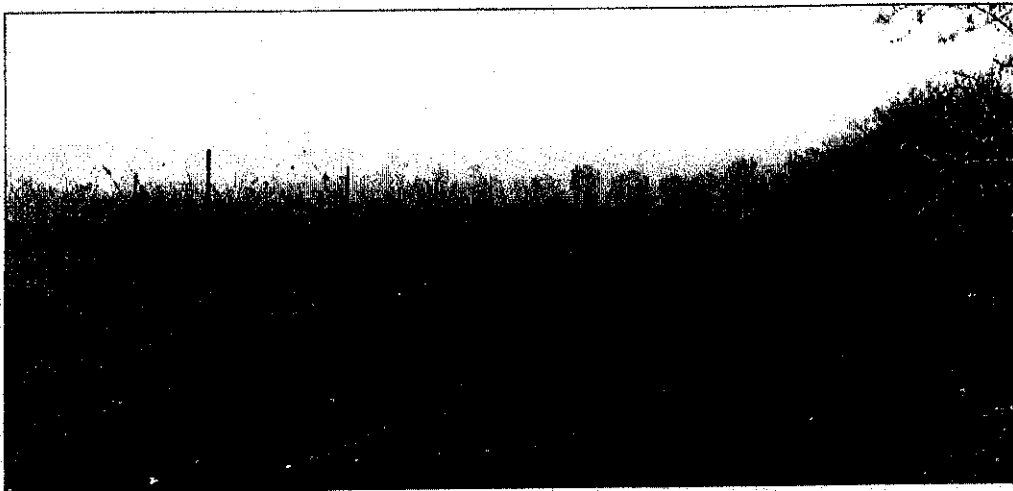
תכנית מס' 251-0284976

251-0284976

תכנית מס' 251-0284976

# סככה חקלאית - כפר תבור

## 22217/ג



### נספח נופי

מירב רוזן - אדריכלית נוף

רשיון מס' 00108556

*מרב רוזן*

ינואר 2015

מירב רוזן - אדריכלות נוף

ת.ד. 22051 כרמיאל 2192625

טלפקס: 04-9580113

meravrozen@gmail.com

מינהל התכנון / מחוז צפון	מס' תכנית
חוק התכנון והבנייה, תשכ"ה - 1965	251-0284976
אישור תכנית מס'	
הועדה הממונה לתכנון ולבניה החליטה	
ביום 16/04/15 לאשר את התכנית	
<input checked="" type="checkbox"/> התכנית לא נקבעה טענה אישור שר	
<input checked="" type="checkbox"/> והתכנית נקבעה לטענה אישור שר	
מנהל מינהל התכנון יו"ר הועדה המחוזית	

251-0284976

הודעה על אישור תכנית מס'
פורסמה בילקוט הפרסומים מס'
מיום

## תוכן

א. מבוא

הרקע לעריכת התכנית  
רקע סטטוטורי  
מטרות התכנית

ב. אתר הסככה

תיאור  
נוף טבעי, ערכי טבע ומערכות אקולוגיות  
נוף מעשה ידי אדם  
השתלבות הבינוי ונוצפות

ג. הוראות למזעור נזק נופי וסביבתי

א. מבוא

### הרקע לעריכת התכנית

נספח נופי זה מוגש כנספח לתכנית 251-0284976 - סככה חקלאית בכפר תבור, התכנית נועדה להוצאה לשולי הישוב של סככה קיימת הנמצאת בלב אזור מגורים ויוצרת בעיה בטיחותית. הסככה מיועדת לכלים חקלאיים שבבעלות מגיש הבקשה, כלים המיועדים לטיפול בשטחים חקלאיים שבבעלות מגיש הבקשה. הכלים החקלאיים דורשים אחסון במבנה מטעמי תחזוקה ובטחון. שטח התכנית המוצע נמצא בתחום תכנית ג/4748 המאושרת שמתוקפה ניתן להקים מבנים חקלאיים באזור זה. שטח התכנית בצמידות דופן לאזור מגורים א' מתוקף תכנית ג/20140.

### רקע סטטוטורי

לפי מפת ההנחיות הסביבתיות של תמ"א 35 נכלל אזור הסככה בשטח המסומן כבעל רגישות נופית סביבתית גבוהה.  
לפי מפת המרקמים של תמ"א 35 התכנית נמצאת במרקם שמור משולב.  
לפי תמ"מ 92 - תשריט הנחיות סביבתיות, שטח התכנית הוא שטח ללא הגבלות סביבתיות ולפי תשריט ייעודי קרקע שטח התכנית נכלל בייעוד ישוב כפרי.

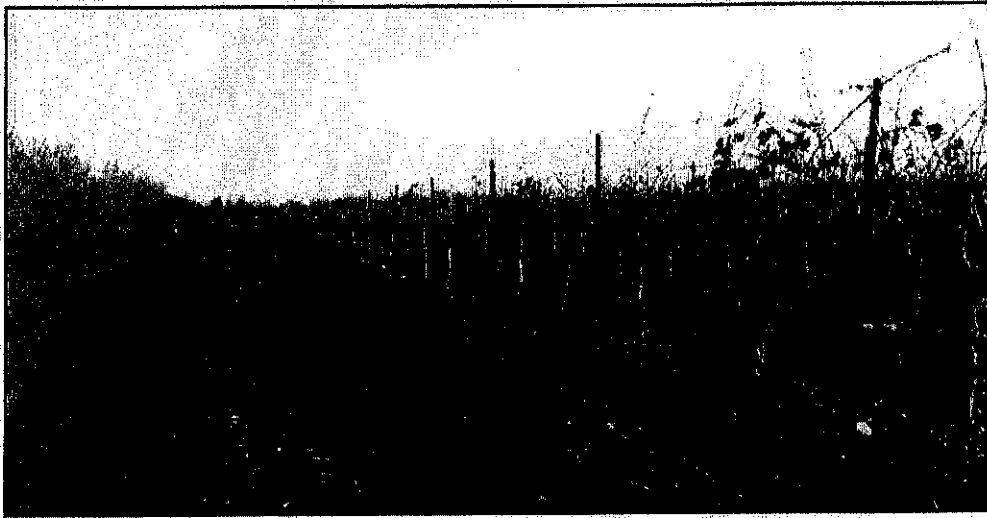
### מטרות התכנית

הקמת סככה לכלים חקלאיים בשולי הישוב  
הסדרת גישת רכב לסככה

## ב. אתר הסככה החקלאית

### תיאור

התכנית, ששטחה 12.358 דונם נמצאת בשוליים הדרום - מערביים של המושבה כפר תבור בשולי האזור הבנוי ובתחום שטח חקלאי הנטוע כיום מטעי שקדים וכרמי ענבים. תחום התכנית נמצא כולו באגן הניקוז של נחל תבור העובר כ-1 ק"מ דרומית לשטח מדרום לכביש 7276 - כביש הגישה ליישובים כפר קיש, עין דור, מצר וגזית. שטח התכנית מרוחק כחצי ק"מ מכביש 65. השטח מתון ושיפוועו אינו עולה על 5% השטח משופע כיוון דרום מערב.



אתר התכנית

### נוף טבעי, ערכי טבע ומערכות אקולוגיות

שטח התכנית סמוך לערוץ נחל תבור וליובולו נחל השבעה. ערוצי שני הנחלים עוברים באזור זה בלב שטחים חקלאיים ורצועת הנחל המאפיינת אותם היא צרה וללא משמעות נופית רבה. שטח התכנית נמצא בלב השטחים החקלאיים המקיפים את ערוצי הנחלים ואין קשר נופי בינו ובין ערוצי הנחלים. שטח התכנית צופה אל מורדות הר תבור הסמוך. מיקומה של התכנית בלב שטחים חקלאיים מנתק אותה למעשה ממערכות אקולוגיות טבעיות באזור.

### נוף מעשה ידי אדם

התכנית, כאמור יושבת בלב שטחים חקלאיים ובצמידות דופן לאזור הבנוי בפועל ולאזור המתוכנן לבניה למגורים בגובה שתי קומות. בסמוך לשטח התכנית עוברים צירי דרכים מקומיות סטטוטוריות ובקרבה צירי כבישים אזורי וארצי.

### השתלבות הבינוי ונצפות

בשל מיקום התכנית, הטופוגרפיה המתונה, הבינוי והגידולים החקלאיים בהיקף שטח התכנית, נצפות השטח נמוכה. האתר נצפה משולי המושבה כפר תבור, משורת הבתים הקיצונית. הוא אינו נצפה מהכבישים הסמוכים. האתר נצפה מהר תבור וממורדותיו הדרום מזרחיים.

## ג. הוראות למזעור נזק נופי וסביבתי

### מבנה הסככה:

- קירות הסככה החיצוניים יצבעו בגוון אשר יתרום להשתלבות המבנה בסביבתו כדוגמת RAL-9002, RAL-7047, RAL-7032. הנחיה זו מתייחסת גם לגג המבנה שהוא חזית חמישית בשל נצפות התכנית מהר תבור. לא תותר צביעה בצבע לבן או בצבע בגמר בוהק. חומרי הגמר והגוון יבחרו באופן שימנע סינוור.
- מסדי המבנה יהיו צבועים בגוון תואם לגוון קירות וגג המבנה.

### גינון ונטיעות:

- בהיקף תא שטח 1 שייעודו מבני משק בו יעמוד מבנה הסככה תהיה רצועת גינון שרוחבה כרוחב קו הבניין - 3 מ'. ברצועה זו ינטעו עצים ושיחים גבוהים להסתרת הסככה מהסביבה הקרובה. כל הנטיעות יהיו במיני צמחים אופייניים לאזור וחסכוניים במים ואשר אינם מהווים סיכון לשטחי החקלאות ובתי הגידול הטבעיים הסמוכים לשטח התכנית.

### גידור

- גידור יותר רק בהיקף תא שטח 1 המיועד למבני משק אשר בו תוקם הסככה החקלאית.
- הגדר תהיה בגמר מגולוון או בצביעה בגוון דומה לגוון הסככה. צביעת הגדר תיעשה באופן שיתרום להטמעתה ברצועת הגינון.

### תשתיות

- לא תותר העברת תשתיות עליות אל ובתחום התכנית, כל התשתיות תהיינה תת קרקעיות.
- תאורת השטח תהיה מקירות המבנה. לא תותר הצבת עמודי תאורה בשטח התכנית ובגבולה. התאורה תכונן באופן אשר יימנע גלישת אור לשטחים הסמוכים לשטח התכנית.
- ניקוז שטח התכנית יהיה עלי וללא מערכות תת קרקעיות. הניקוז ייעשה באופן אשר ישיב את מי הנגר אל השטחים החקלאיים בהיקף התכנית.
- לא תותר הקמת אנטנות סלולאריות בתחום התכנית.
- תימוך אשר ידרש בתחום התכנית ייעשה באמצעות מסלעות.
- ארונות סעף ומגופים יוצבו בתחום רצועת הגינון בהיקף תא שטח 1 וישולבו בצמחיה להסתרתם.

### ביצוע עבודות באתר:

- במהלך עבודות ההקמה ולאחריהן, תיאסר שפיכת עפר וחומרי בנין מחוץ לגבולות התכנית ובאזורים המיועדים לשמש כשטחי גינון. הפסולת לכל סוגיה תועבר לאתר המורשה על ידי המשרד להג"ס. עודפי עפר יפוננו מן האתר. כל פגיעה בהיקף האתר ובתחומי תשוקם מיד עם איתורה להשבת המצב לקדמותו.
- אדמת החישוף מהשטח המיועד לבניה ולסלילה תועבר לשטחים חקלאיים סמוכים או תישמר לשימוש ברצועת הגינון בהיקף תא שטח 1.
- במהלך העבודות לא תותר הצבת מבנים ומתקנים מחוץ לשטח התכנית.
- גישת רכב במהלך עבודות הפיתוח תהיה רק בדרך הגישה המתוכננת אל האתר ובדרכים חקלאיות קיימות, לא תותר פריצת דרכים חדשות לשם העבודה.