



מס' סידורי : G:\WORK\04\04-262\262-1a

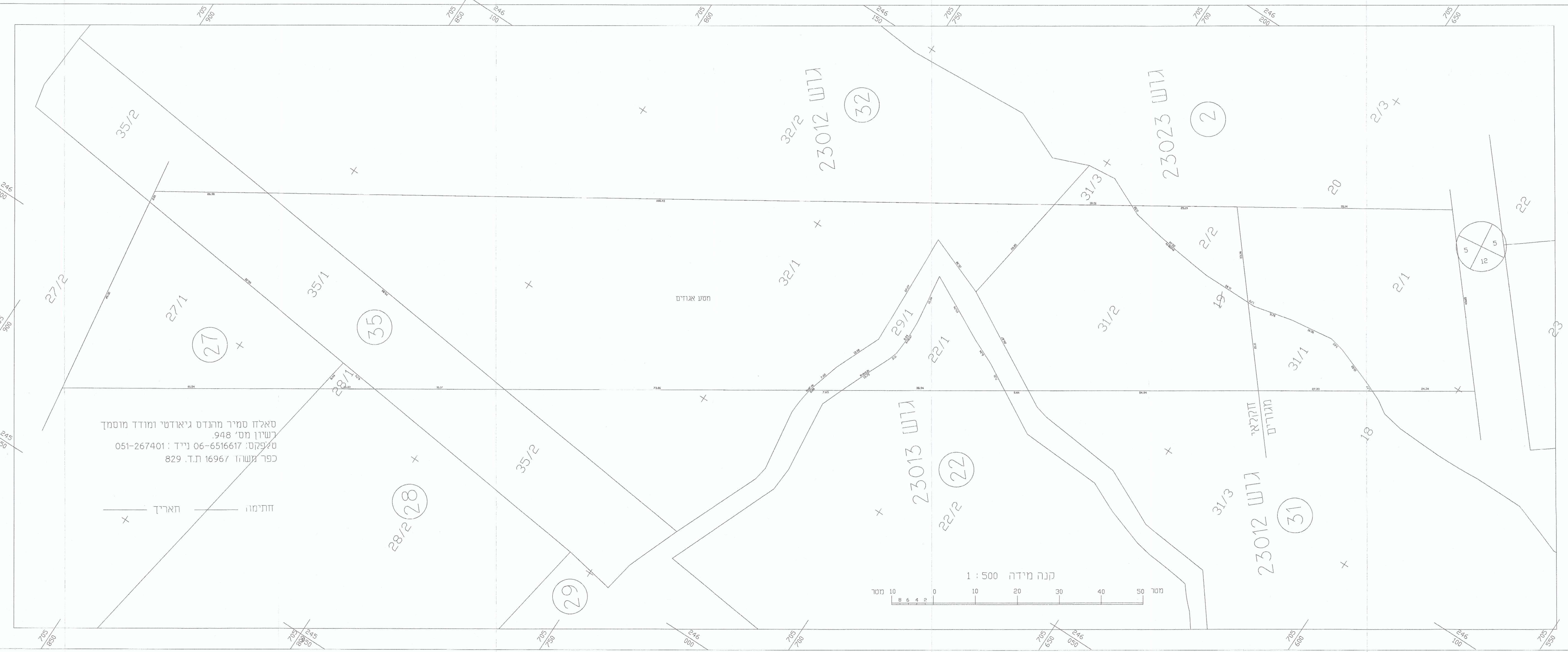
נספח חלוקה הנוכה

שטח	מספר	שטח	מספר	שטח	מספר
שטח חקלאי	2	2/1	1.879	שטח חקלאי	23023
שטח חקלאי	2/2	0.325		שטח חקלאי	
שטח חקלאי	2/3			שטח חקלאי	
שטח חקלאי	31/1	0.377		שטח חקלאי	23012
שטח חקלאי	31/2	2.218		שטח חקלאי	
שטח חקלאי	31/3			שטח חקלאי	
שטח חקלאי	31/2	5.931		שטח חקלאי	23012
שטח חקלאי	31/2			שטח חקלאי	
שטח חקלאי	22/1	0.451		שטח חקלאי	23013
שטח חקלאי	22/2			שטח חקלאי	
שטח חקלאי	29/1	0.422		שטח חקלאי	23013
שטח חקלאי	29/2			שטח חקלאי	
שטח חקלאי	29/1	0.422		שטח חקלאי	23013
שטח חקלאי	29/2			שטח חקלאי	
שטח חקלאי	35/1	1.454		שטח חקלאי	23013
שטח חקלאי	35/2			שטח חקלאי	
שטח חקלאי	27/1	1.630		שטח חקלאי	23013
שטח חקלאי	27/2			שטח חקלאי	
שטח חקלאי	28/1	0.041		שטח חקלאי	23013
שטח חקלאי	28/2			שטח חקלאי	

נספח חלוקה
קנה מידה 1:250

הצהרה והסמכות לתכנון וביצוע
עיסוק המעורבות
הודעה על אישור תוכנית שטח
תאריך: 01/02/2018
מספר: 22/2018
שם: א. מ. ג.

מחזור : צפון
כפר : זרעאל
מקום : שדה תרומות
גוש : 23012 , 23013
חלקות : 2 , 29, 28, 27, 31, 32, 22
מגרש : 19
שטח : 14.728 ד"מ (מדוד)
הורן עברו : הבעלים



סאלח סמיר מהנדס גיאודטי ומודד מוסמך
רשיון מס' 948
טלפקס: 06-6516617 נייד: 051-267401
כפר משהו / 1696 ת.ד. 829