

נספח בינוי עקרוני

מס' ג/20976

מתחם חמי סבריה הוותיקה -
חמי סבריה

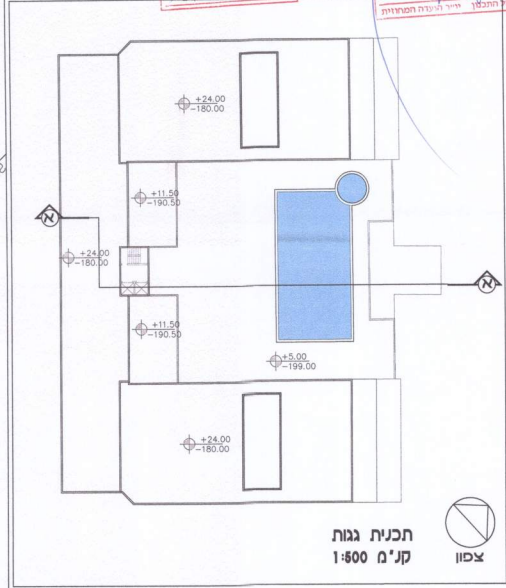
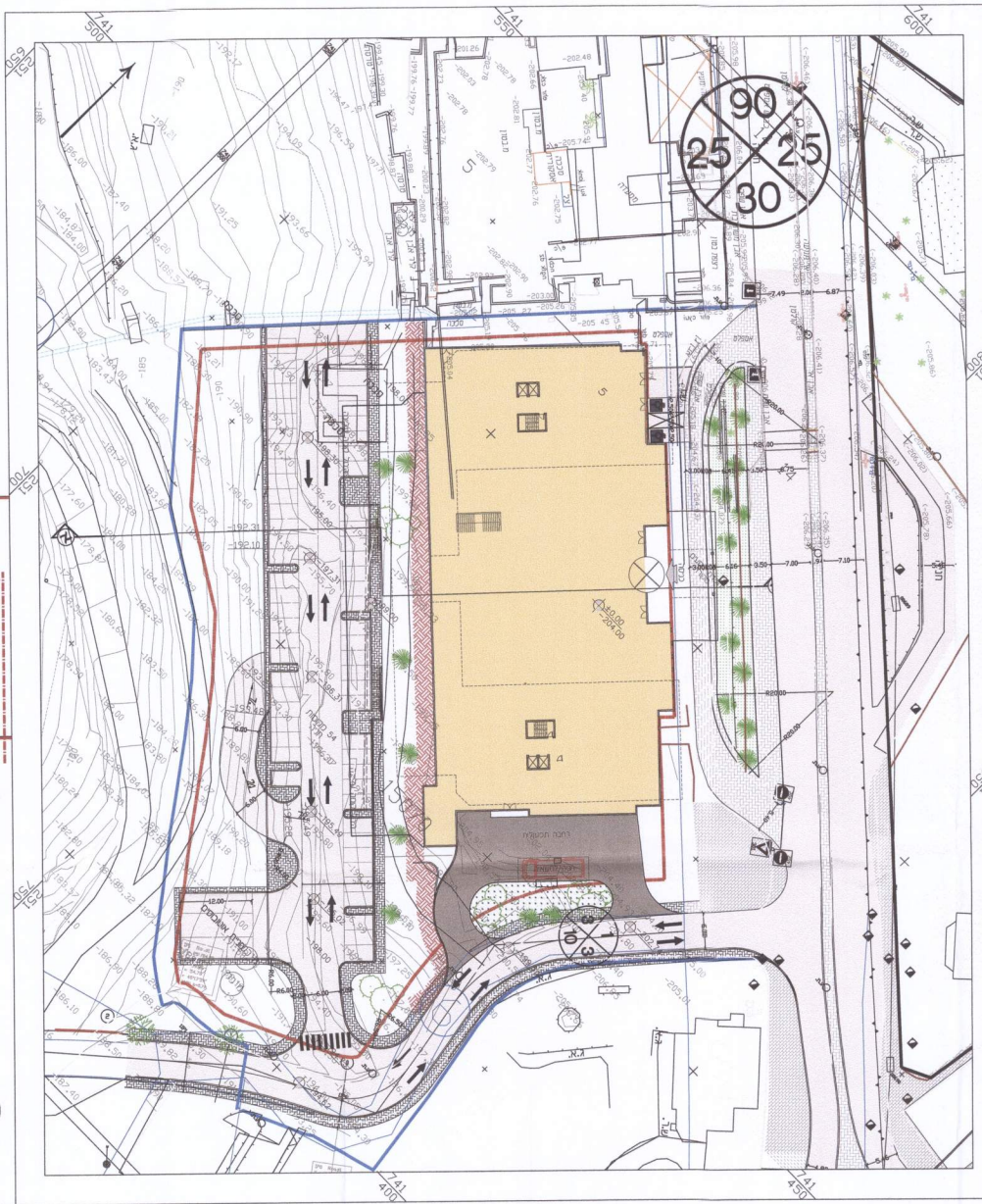
נספח לתכנית	
תחולה	מנחה
תיאור	
תאריך עריכת הנספח	14/02/2016
רשימת התרשימים	קנ"מ
תכנית בינוי	1:500
תכנית גגות	1:500
חזית דרום מזרחית	1:500
חזית צפון מזרחית	1:500
חזית דרום מערבית	1:500
חתך א-א	1:500
טבלת שטחים	-

שמות ודתימות:
עורך: ד"ר אורי שניידר
תוספת: ד"ר אורי שניידר
תאריך: 14.02.2016
מס' תכנית: 5140221263
מס' תכנית: 78.10.16

מינהל התכנון
הועדה הארצית - מרכז יסוד
תאריך: 05-10-15
נתקבל

מינהל התכנון - יסודי 2016
הועדה הארצית - מרכז יסוד
תאריך: 14.02.2016
מס' תכנית: 5140221263
מס' תכנית: 78.10.16

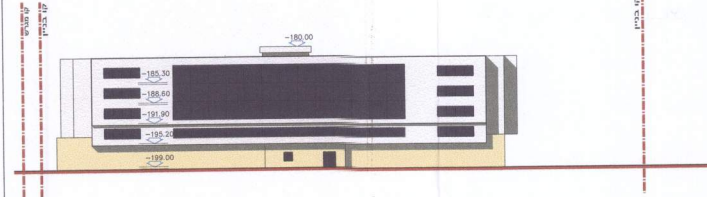
הועדה על אישור תכנית מס' 5140221263
תאריך: 17-12-2017



חזית דרום-מזרחית 1:800

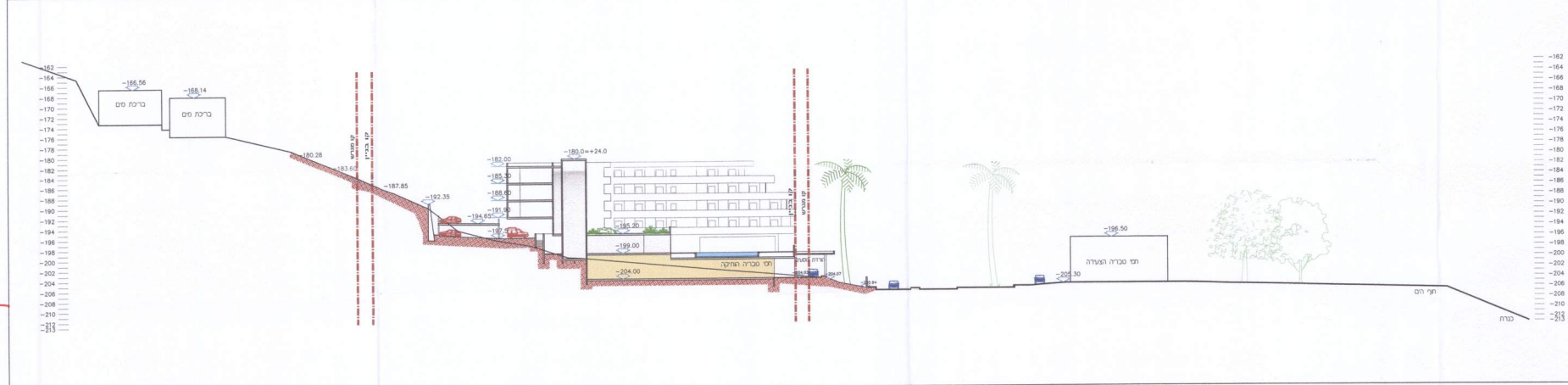


חזית צפון-מזרחית 1:800



חזית דרום-מערבית 1:800

תכנית גגות
קנ"מ 1:500
צפון



חתך א-א 1:800

שטח המגרש: 9,500 מ"ר
סה"כ בניה: 16,480 מ"ר (173%)
תכנית: 7,075 מ"ר (75%)
136 חדרים + 14 סוויטות

- מקרא:**
- בניה קומת
 - בניה סוצע
 - אספלט
 - מדרכה
 - כריכה