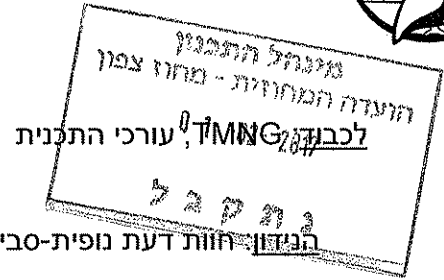




20.07.15



הנדון: חוות דעת נופית-סביבתית על תוכנית עבודה למתקן קצה לחלוקת גז טבעי במפעל "פסדים", תכנית מספר 254-0336859

כללי:

במסגרת חיבור מפעלים למערכת חלוקת הגז הטבעי ישנו צורך בהקמת תחנות קצה במפעלים לטובת אספקה ומנייה של הגז. יחידת הקצה המתוכננת בשטח המפעל הינה בשטח של כ-8*3 מ' וכוללת בין השאר צנרת על קרקעית, ארון חשמל וגידור (למראה אופייני של תחנה, ראה איור 1). מפעל "פסדים" ותחנת הקצה-תיאור קצר

היות ומפעל "פסדים" עוסק בעיבוד פסדים הוא מרוחק מאזורי יישוב. המפעל מצוי בשטח פתוח בסמוך למסילת רכבת. המפעל ממוקם בשטח המוגדר בתמ"א 35 כ"מרקם לשימור משולב" ובשטח המוגדר כבעל "רגישות נופית סביבתית גבוהה". האזור אינו נמצא בתחום שמורות טבע, גנים לאומיים, יער ויעור או בקרבת נחלים ע"פ תמ"א 34/ב/3.

תחנת הקצה של מפעל "פסדים" ממוקמת בתוך תחום המפעל (נ.צ. מרכזי 223611/726219). בסמוך לתוואי מסילת רכבת ודרך רכב טובה.

השלכות נופיות-סביבתיות של התוכנית

תחנת הקצה מתוכננת בתחום המפעל, בין תשתיות שונות ומגוונות (איור 2 ו-3). בסיור שנערך בשטח התוכנית (יוני 2015) לא נמצאו ערכי טבע ונוף בשטח התוכנית.

סיכום:

בהמשך למתואר, יחידת הקצה מתוכננת בתחום המפעל, ללא השפעה נופית-סביבתית ואינה מחייבת בפעולות שיקום נופי. זאת ע"פ חוות דעתנו ומתוך ניסיונו בתוכניות דומות.



עורך החו"ד:

זמלר דניאל, מנהל מקצועי
גיא טבע יעוץ סביבתי בע"מ

מינהל התכנון - מחוז צפון
הוקם משק הגז הטבעי, התשס"ב - 2002
רישוי רישוי למתקני גז טבעי - מחוז צפון
בישיבתה מס' 206002 מיום 28.7.15
אישור את תכנית סביבתית ל- 254-0336859
לפי תנאים מס' _____ תאריך: _____
מתאם למחוז יו"ר ועדה המחוזית

רישוי רישוי למתקני גז טבעי
מחוז הצפון





איור 1, מראה אופייני של תחנת קצה, מתוך תחנה קיימת

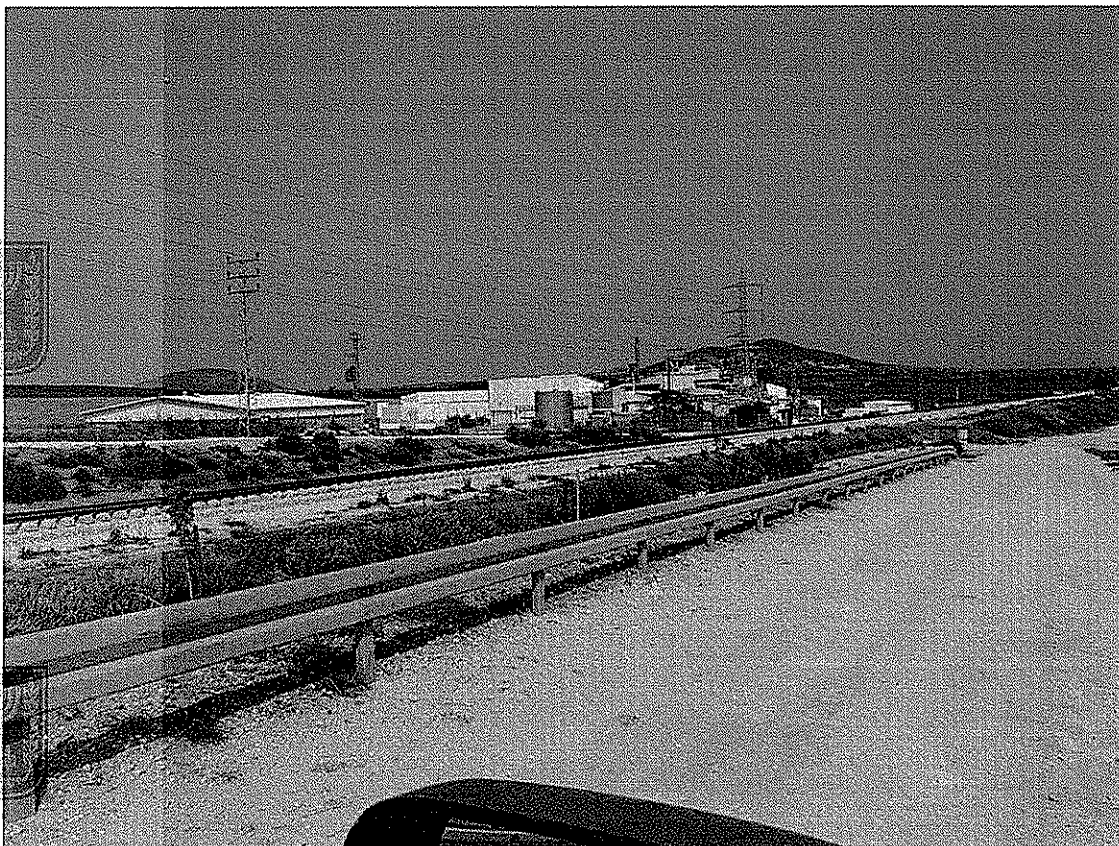
מבט מהממד הצר



מבט מהממד הרחב



איור 2, מיקום כללי של תחנת הקצה (מודגש במלבן כתום).





איור 3, גבול התוכנית על רקע תצ"א, מודגשת בעיגול אדום

