

מקרא:

אבן שפה מוצעת
מדרכה מוצעת
סימון להריסה

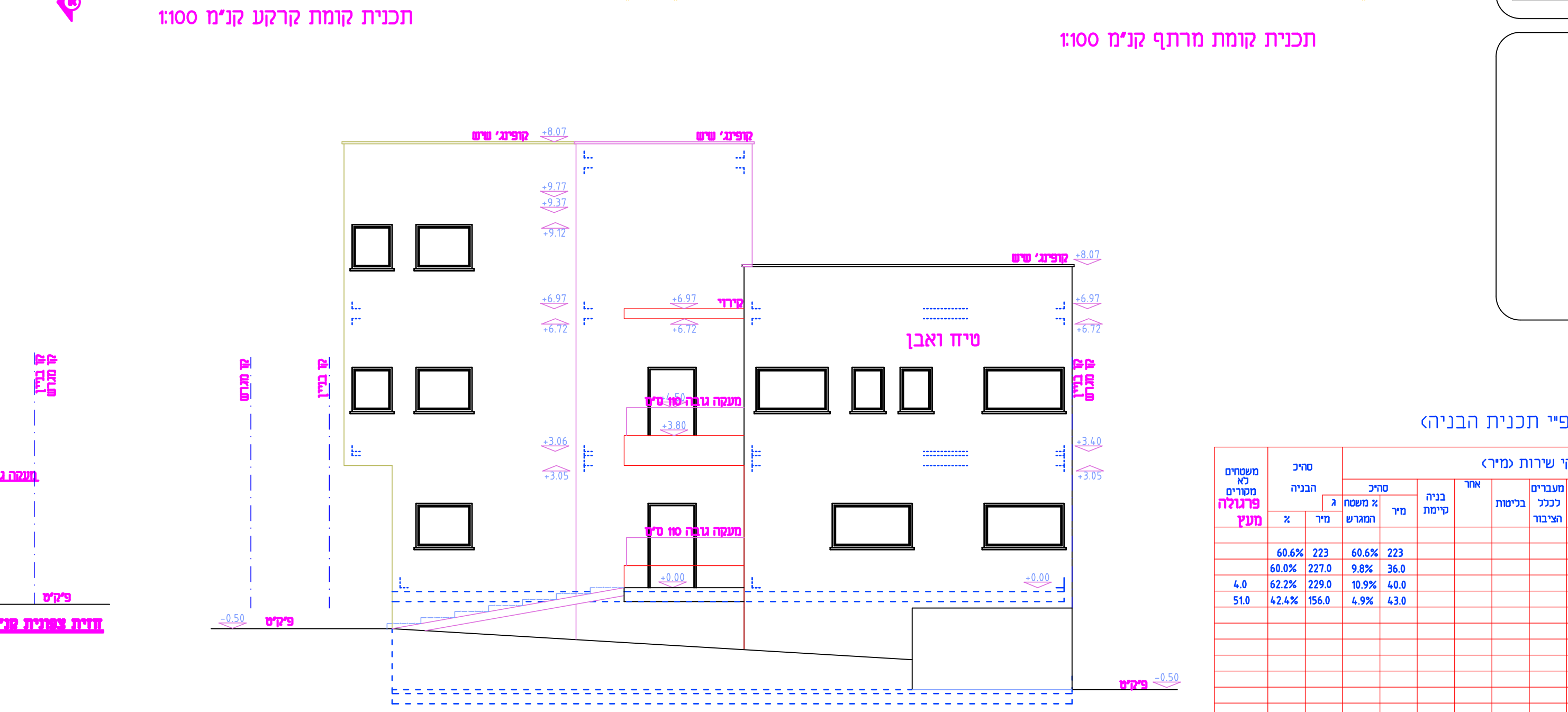
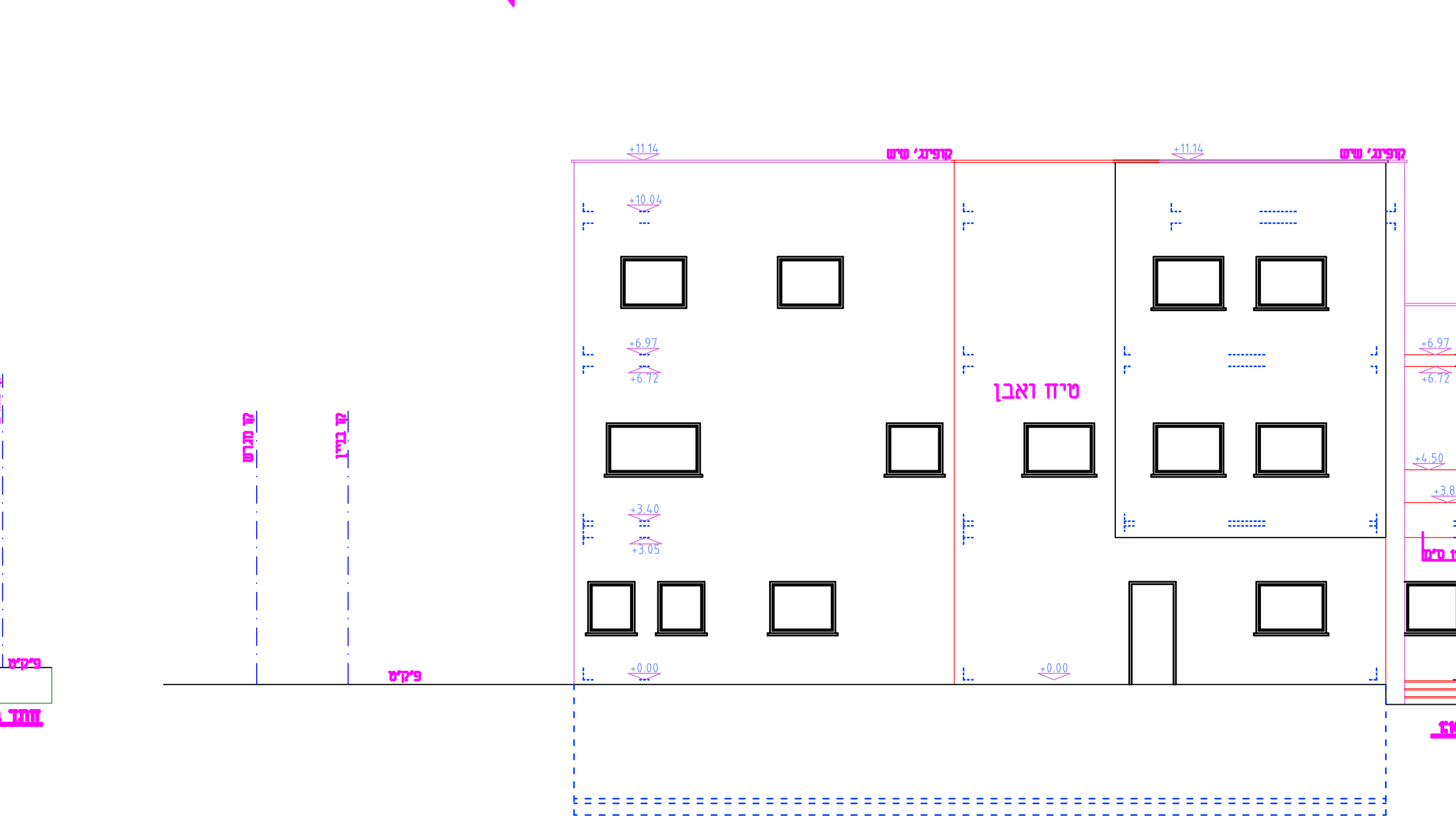
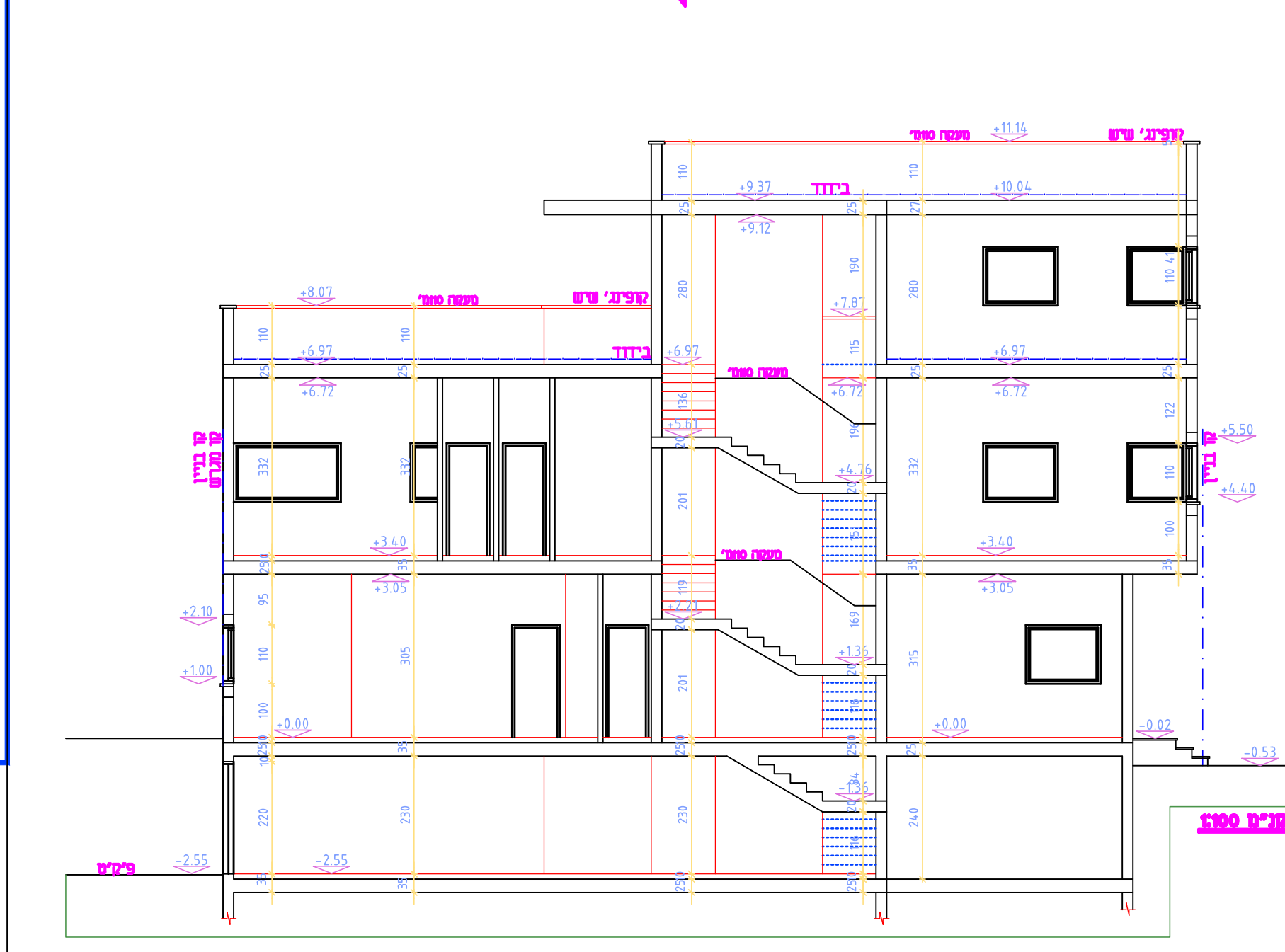
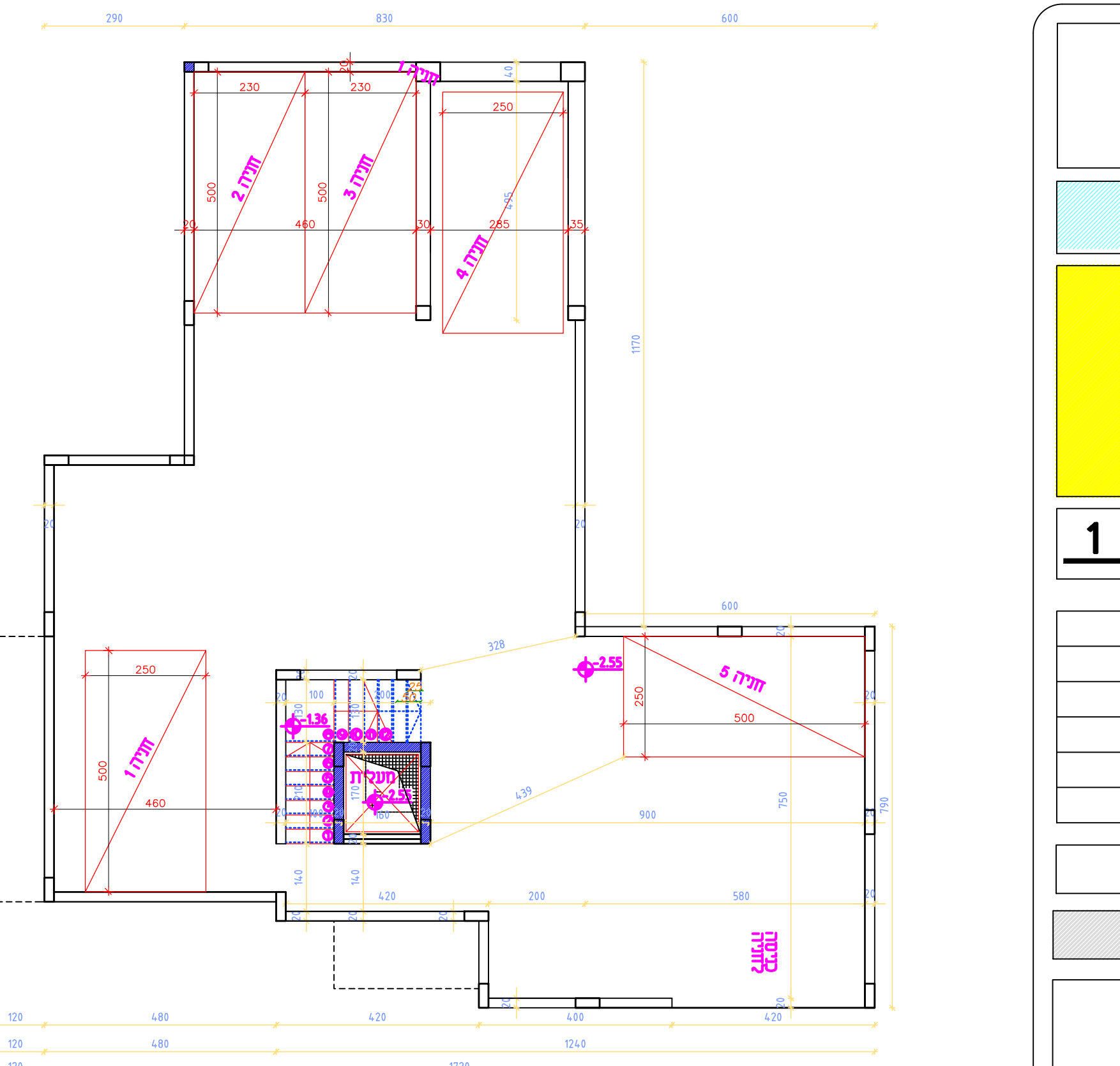
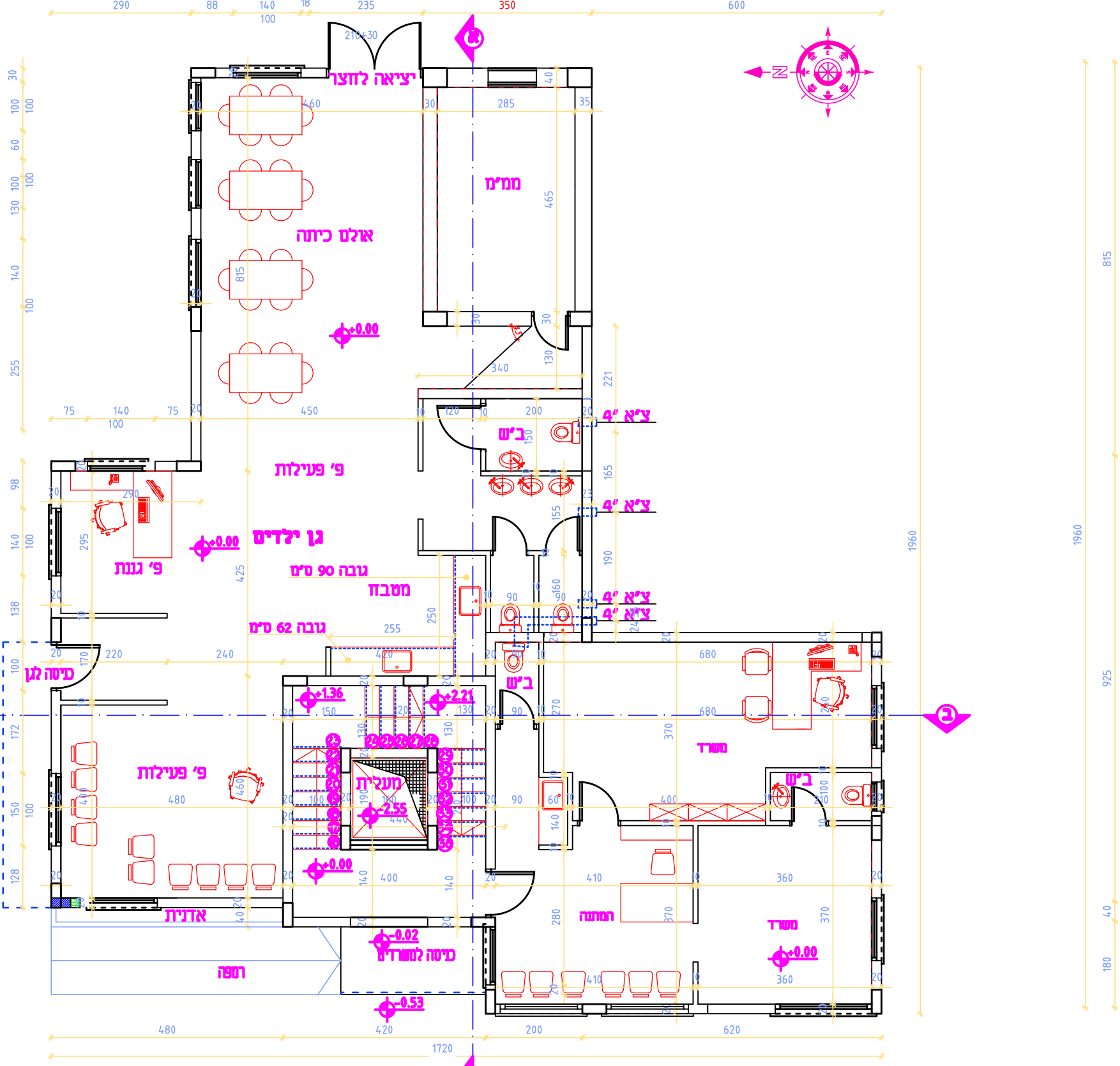
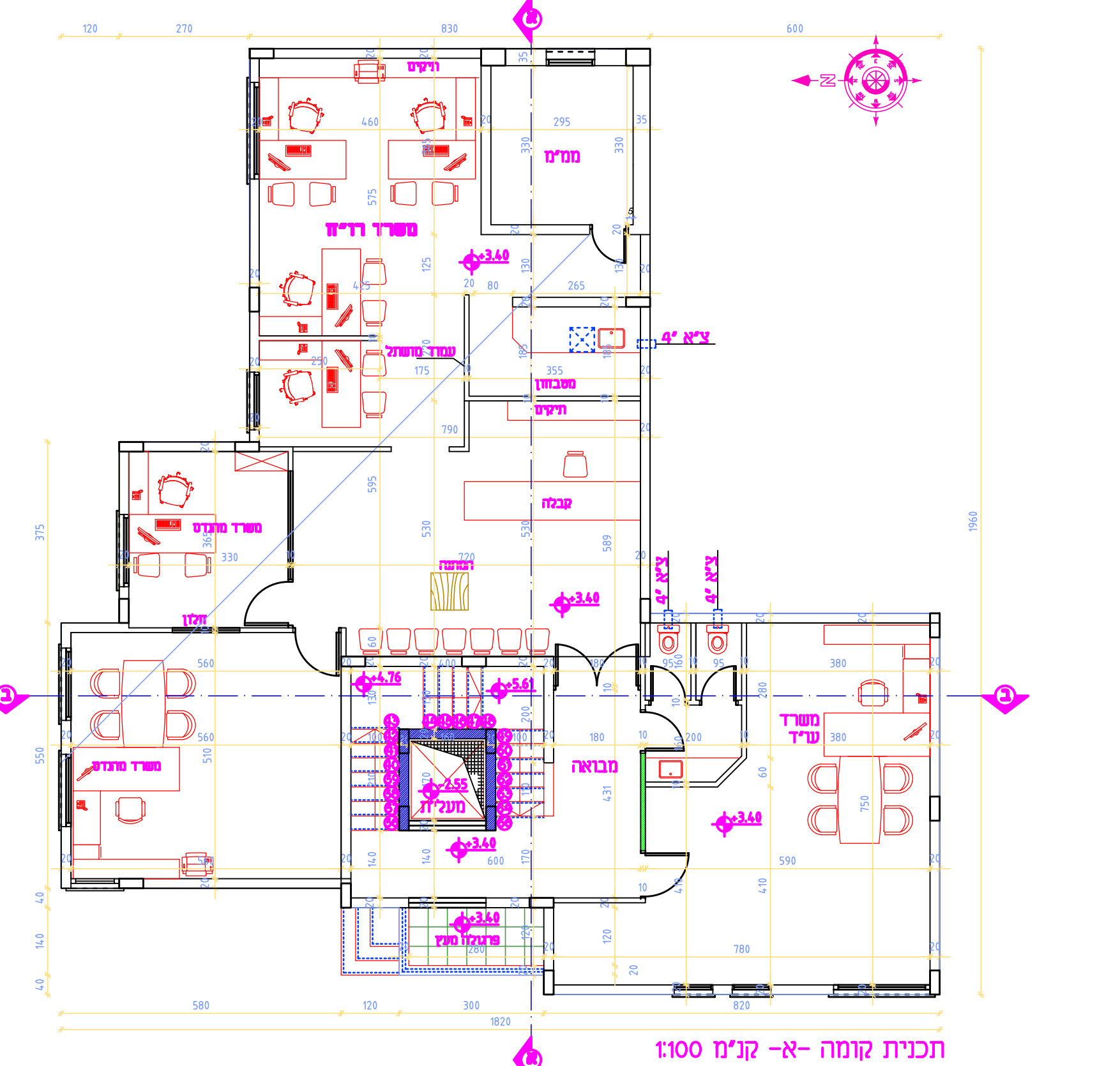
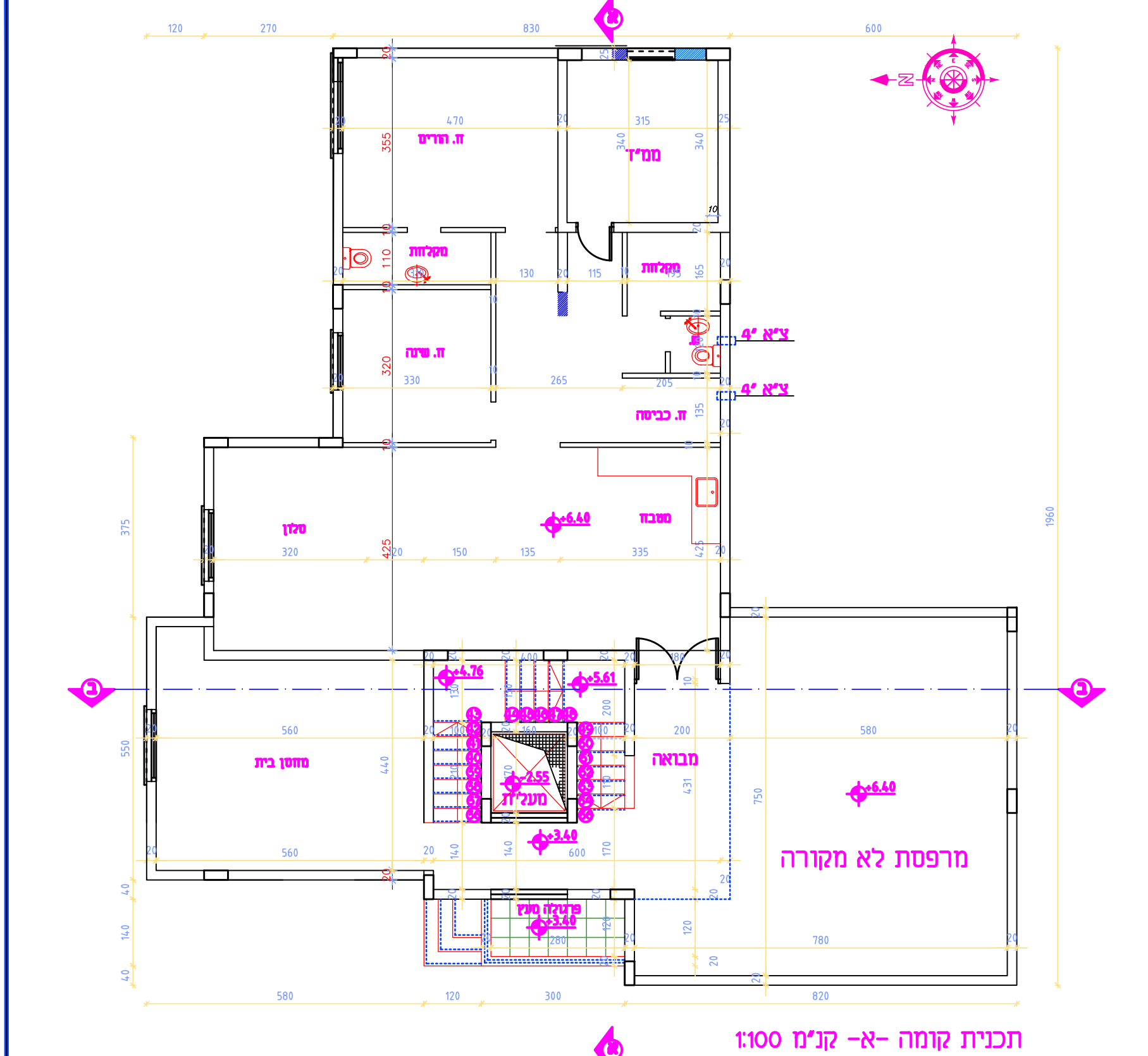
קומה	שטח שימוש (מ"ר)	סעיף רכב פרטי (מס')	מס' דרוש	סה"כ חניה פרטי
ק.מרתף	חניה	-	-	-
ק.קרקע	גן ילדים או ישיבה	6.1	ככל 2 כיתות	1.0
ק.א	משרדים	3.2	ככל 40 מ"ר	1.5
ק.א	מגורים	3.2	ככל 40 מ"ר	4.72
ק.א	מגורים	1.2	מעל 120 מ"ר	1.0
סה"כ חניה דרוש		113		8.2
סה"כ חניה מוצע				8.0

הערות:
1- השטחים נלקחו מסבטת חישוב שטחים בגרמזשקה שנערכה ע"י מהנדס ממדוח בדארה
2- תכנון החחברה מתבסס על מדידה שנערכה ע"י המודד חיר גלזל אסמעי"ל רא"ר
3- השטחים נטו למשרדים בני ח"המתנה שרותים ומטבחון

חתימה

היוזם:	בדארה נסים
המקום:	עראבה (A/שטח בנוי) מדרש: A/2
שם התכנית:	תאריך: 13/12/15
שם יובא:	נספח חניה
מספר התכנית משרדי:	1055
מספר התכנית מגורים:	1055
שם היזם/השוכן:	אשר
שם היזם/השוכן:	עיון
שם היזם/השוכן:	כסכרו
שם היזם/השוכן:	לביצע

אין למבוע גדלים ע"י מדידה בשרטוט על הקבלו לברר את המידות במקום



חוק התכנון והבנייה, התשכ"ה - 1965
תכנית מפורטת

מס' 262-0379958

שם התכנית:
שינוי בהוראות וזכויות הבניה
בשטח בנוי - עראבה

בניין חניה
גליון 1 מתוך 1

שם הנספח	קנימ
בניין חניה	1 : 250
תרישים סביבה	1 : 1250
תרישים נוסף	1 : 10.000
תרישים נוסף	-
תמונה נוספת	-

תאריך: 26/01/2016

שמות וחתימות:

עורך התוכנית: שם: איני ממדוח בדארה
תאריך: תהנדס אורח' מ.ר. 105858

מחזור: רחוב תכנון מקומי: **לב הגליל**
רשות מקומית: **מ.מ. עראבה**
שטח התכנית: **488 מ"ר**
קנה מידה: **1:250**
גושים וחלקות בתכנית:

גוש	סוג הגוש	חלקות בשלמותן	חלקי חלקות
55.0	שטח בנוי	לא מוסדר	-

השטחים והמונחים לבניה בכל מפלס בנפרד עפ"י תכנית הבניה

מספר חלקה	שטח	סוג	השטחים המיועדים לבניה		סך הכל
			שטח	א	
55.0	226.6%	55.0	84.2%	371.0	95.0