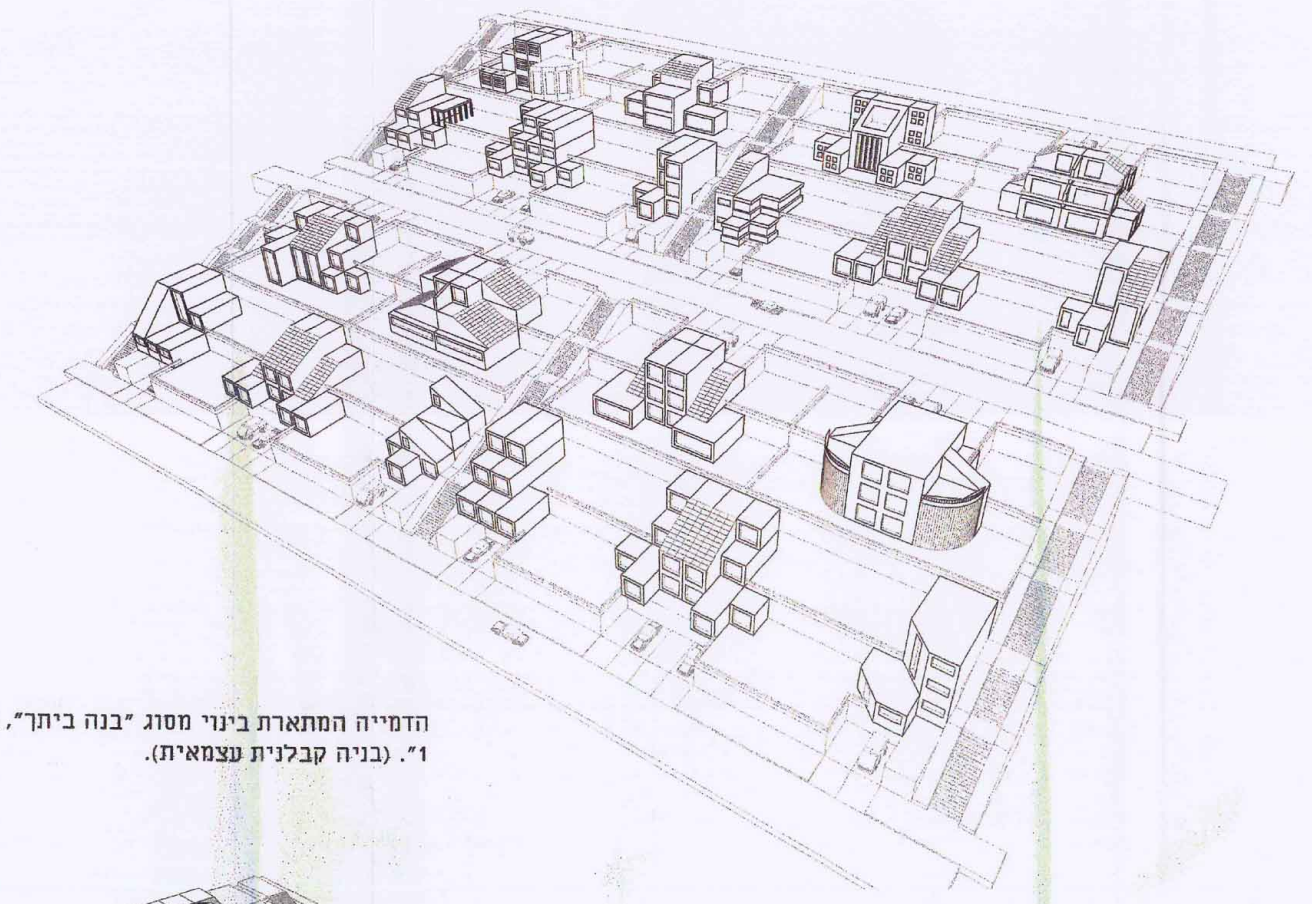


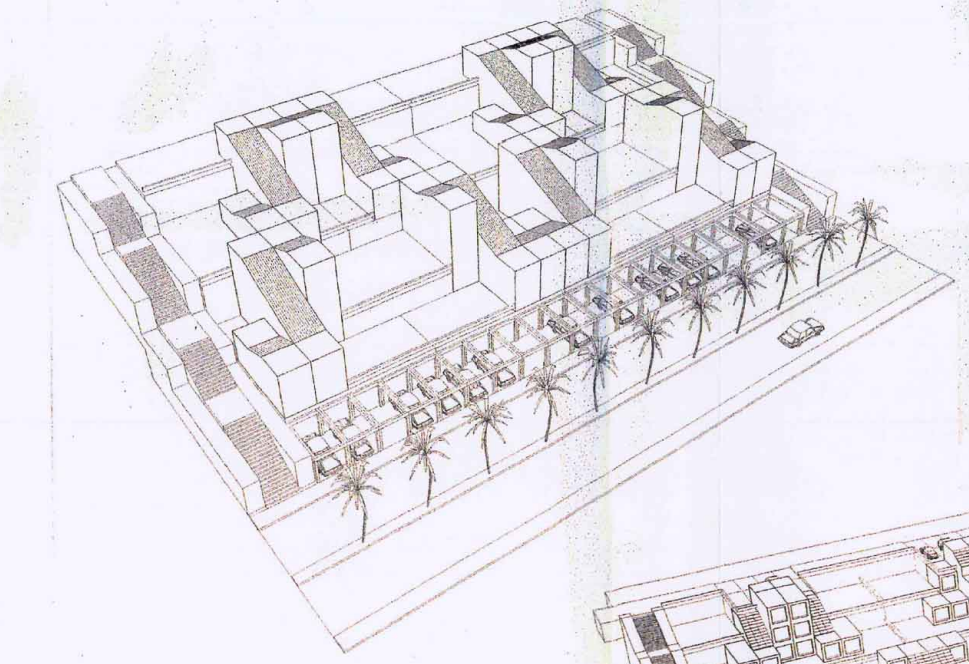
חתך א-א 1:500
 חתך ב-ב 1:500
 חתך ג-ג 1:500
 חתך ד-ד 1:500

1. מפלסי הכבישים.
2. מפלסי מגרשי הבניה.
3. מיקום קירות תומכים.

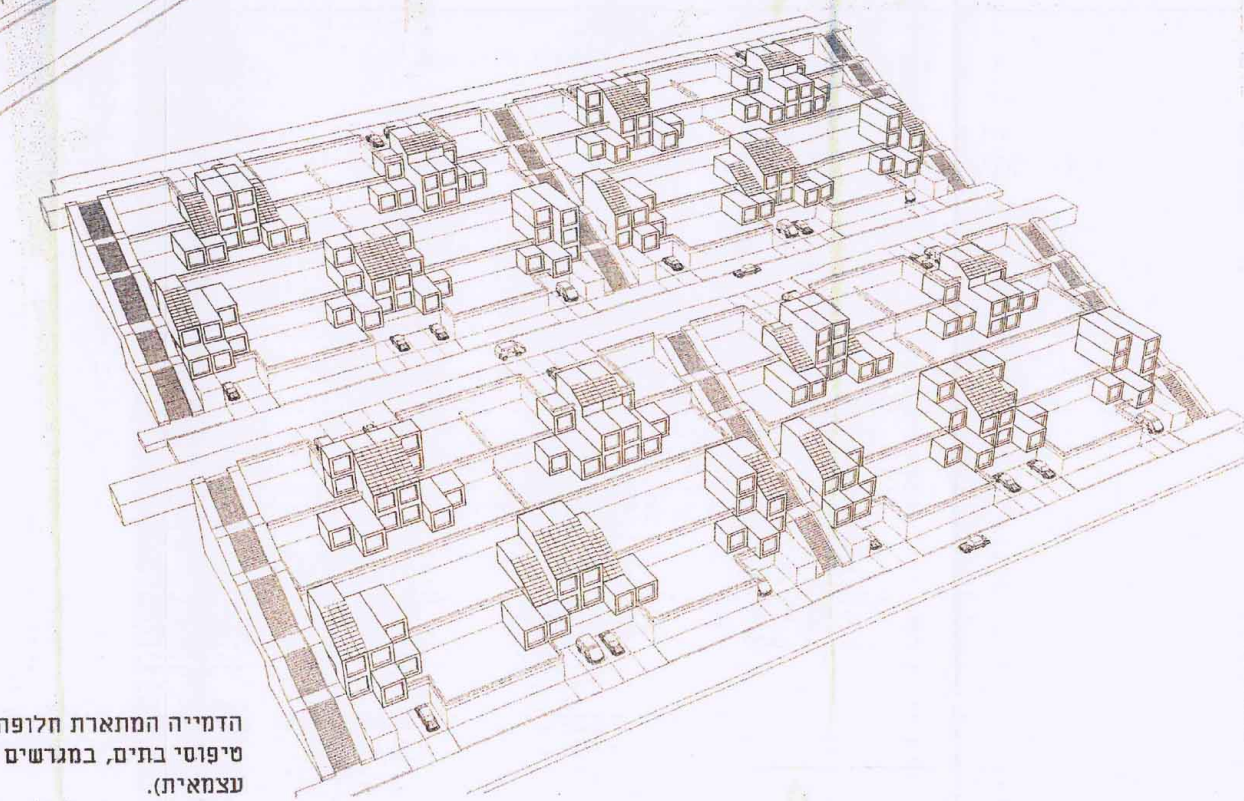
חתכי רוחב הכוללים:
 קני"מ 1:500



הדמייה המתארת בנייני מסוג "בנה ביתך", במגרשים של "איזור מגורים 1". (בניה קבלנית עצמאית).



הדמיה המתארת בנייני מסוג בניה קבלנית מרוכזת



הדמייה המתארת חלופה לבנייני מסוג "בנה ביתך", בהתאם למבחר של טיפוסי בתים, במגרשים של "איזור מגורים 1". (בניה קבלנית חצי עצמאית).



מספר ג' מספר הרחבת של בנייני עיבור איזור מגורים

מרחב הבנון מחוץ - צפון
מרחב הבנון מקומי - גבילי מורחב
מרחב הבנון מקומי - מרום הגבילי
 החום שישם מוגיציפאני- מגיאר
 החום שישם מוגיציפאני- מרום הגבילי

יום היישוב : מגיאר
 חובנית מש 1500
 שוכנה צפון מערבית כתיבים ממוחזרים במגיא
 שינוי לחובנית מתאר מקומית ג'8300

גוש 15558, חקק מחבקה 21
 מוטח החובנית: ב - 188.7 ד'
 קנה יחידות דיור מוצעות 322
 קנה מידה: 1:250

חתימות:

עורך הקבשה: ת.מ.מ. חיבנון ארכיטקטוני בג"מ	ת.מ.מ.	04-883096	04-883096
משרד הקבשה והתכנון המבני	משרד הקבשה והתכנון המבני	04-883096	04-883096
יום החובנית: מוגיציפאני	מ.מ.מ.	04-883096	04-883096
בעב חקוק: מ.מ.מ.	מ.מ.מ.	04-883096	04-883096
משרד הקבשה והתכנון המבני	משרד הקבשה והתכנון המבני	04-883096	04-883096

תשרים המתאר את פריסת הבנייני מסוג "בנה ביתך" על גבי תכנית הפיתוח הכוללת.