

מחוז הצפון

מרחב תכנון מקומי יזרעאליים

תכנית מפורטת מס' ג-11840

כפר-ברוך – הרחבה קהילתית

הודעה על הפקדת תכנית מס. 11840
מורסמה בילקוט המרסומים מס. 5082
מיום 9.6.02

נספח תחבורה = מנחת

משרד הפנים מחוז הצפון
חוק התכנון והבניה תשכ"ה 1965
הפקדת תכנית מס. 11840
הועדה המחוזית לתכנון ובניה החליטה
ביום 17.6.02 להפקיד את התכנית.
יו"ר הועדה הצרפתיים

משרד הפנים מחוז הצפון
חוק התכנון והבניה תשכ"ה 1965
אישור תכנית מס. 11840
... גרם המנהלית לתכנון ובניה החליטה
ביום 17.6.02 לאשר את התכנית.
מנהל מנהל המחוזית

מאי 2003
מתן תוקף

הודעה על אישור תכנית מס. 11840
פירימה מיקיט המרסומים מס. 5215
מיום 14.8.03

תכנית תשתית תכנון ויעוץ תחבורה בע"מ

תאום עם רשויות ♦ תכניות-אב ומתאר ♦ תכניות בנין-ערים ♦ תכנון דרכים ותנועה ♦ יעוץ תחבורה

בנין אסטרא, רחוב טשרניחובסקי 35, חיפה 35709

עוסק מורשה מס' 511803967

taveet@zahav.net.il דואר אלקטרוני: טל: 04-8337119; פקס: 04-8334801

1. כ ל ל י

נספח זה הינו נספח מנחה ומהווה חלק ממסמכי התב"ע.

2. איתור מקום (ראה תרשים מס' 1)

מושב כפר-ברוך נמצא במרכז עמק יזרעאל, בקצה המערבי של דרך 7255.

3. נתוני הפרוגרמה

תוספת 99 מגרשים; חד-משפחתיים, בשתי שכונות מוצעות: מזרחית ומערבית, וכן מבני ציבור.

7 מגרשים; לבעלי מקצוע (מגרשים קיימים).

מצב מוצע		מצב קיים		יעוד השטח
אחוז מסה"כ	שטח בדונם	אחוז מסה"כ	שטח בדונם	
35.85	50.88	-	-	מגורים א' (מוצע 99 יח"ד)
4.13	5.87	6.67	9.47	מגורים לבעלי מקצוע (קיים - 10 יח"ד, מוצע - 7 יח"ד)
-	-	6.76	9.59	מגורים ב' ישוב חקלאי (קיים - 6 נחלות)
11.12	15.78	36.12	51.27	שטח למבני ציבור
3.15	4.47	2.59	3.68	שטח ספורט
6.01	8.53	-	-	שטח ציבורי פתוח
23.12	32.83	24.69	35.05	דרך קיימת/מאושרת
15.79	22.40	-	-	דרך מוצעת/חדשה
0.83	1.18	-	-	דרך גישה
-	-	23.17	32.88	אזור חקלאי
100.00	141.94	100.00	141.94	סה"כ

4. גישה לישוב

4.1. מצב קיים

כפר-ברוך הינו ישוב מבודד, ממוקם בקצה דרך ארצית מקומית מס' 7255 שבאחזקת מע"צ.

הגישה היחידה לישוב היא מצומת מגדל העמק דרום, בדרך ארצית 73. הישוב עצמו בנוי לאורך ציר תנועה יחיד (דרכים מס' 203,190 בתשריט) עם מספר שלוחות, ללא מוצא בקצוות.

4.2. מצב מוצע

כמו המצב הקיים.

5. מערך הדרכים בתוך השכונות

הערות	שימושי קרקע גובלים	רוחב זכות הדרך (מטר)		מס' הדרך
		מוצע*	קיים/מאושר	
שכונה מערבית				
	מגורים	23	23	203
	מגורים	16	-	1004
ללא מוצא, בעתיד אפשרות להמשכיות, סגירת טבעת בישוב				
	מגורים	14	8	102
	מגורים, שצ"פ	12	10	1003
	מגורים	10	10	1002
שכונה מזרחית				
	מגורים, שצ"פ, חקלאי	20	20	103
גישה לישוב	מגורים, חקלאי	16	16/15	190
מקשר	חקלאי, שצ"פ	16	12	215
	מגורים, חקלאי	16	-	1006
ללא מוצא, בעתיד אפשרות להמשכיות, סגירת טבעת בישוב				
	חקלאי, שצ"פ, מגורים	16	10	104
	מגורים, שצ"פ	13	10	1000
טבעתי	מגורים, שצ"פ	13	-	1008
ללא מוצא	מגורים, שצ"פ	12	-	1005

*חתכי רוחב טיפוסיים, ראה בתכנית נספח תנועה.

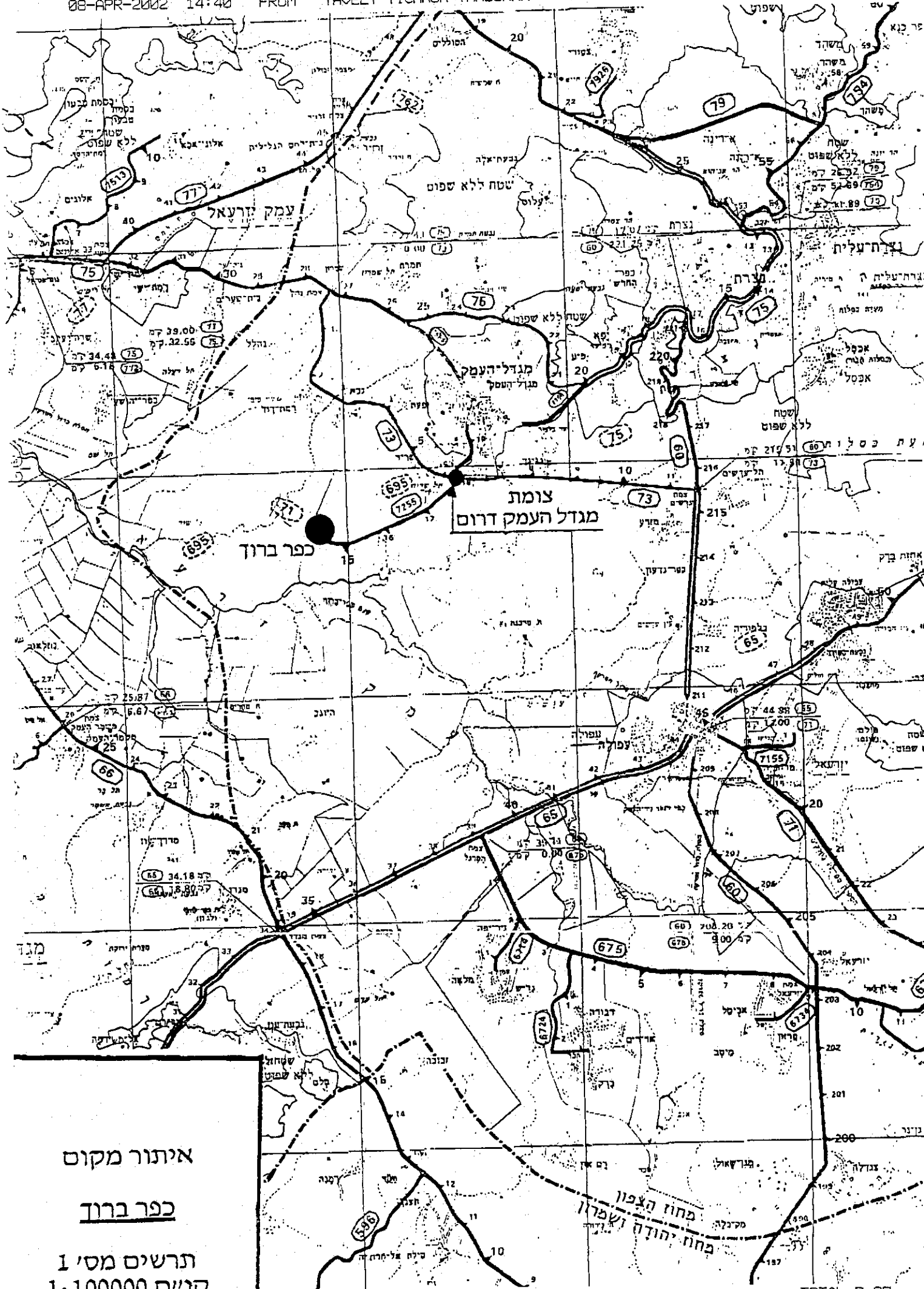
6. חניה

6.1. כמוגדר בתקנון התכנית "החניה תהיה בתחומי המגרשים על-פי תקנות התכנון והבניה - התקנת מקומות חניה 1983 (תקן החניה הארצי המאושר), או התקנות שתהיינה בתוקף בעת הוצאת היתרי בניה".

6.2. לפי התקן הנ"ל, לכל יח"ד נדרשים 2 מקומות חניה בתחומי המגרש.

7. תחבורה ציבורית

שירות תח"צ של אג"ד יתופעל במסלול הנוכחי, בכביש הנוכחי של הישוב, עד לאזור מבני הציבור במרכז הישוב.



איתור מקום

כפר ברוד

תרשים מס' 1
קניים 1:100000