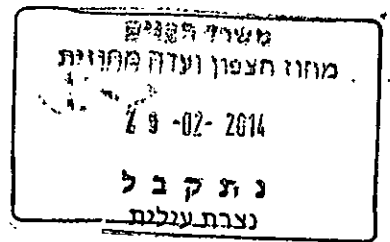


2051366-27



מחוז הצפון

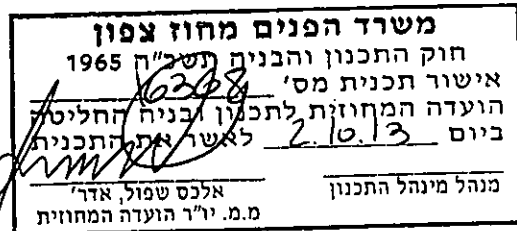
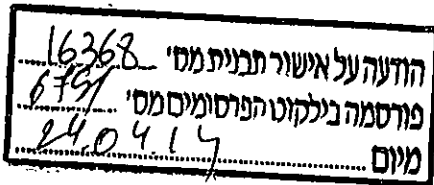
נפה - כנרת

קיבוץ האון - התחדשות

תכנית מתאר מפורטת ג/16368

נספח עיצוב אדריכלי

נספח מנחה



אדריכל גבי גרזון

א.ב מתכננים

מתכננים בע"מ

ת.ד. 25256 תל אביב 61251



פסטיבל-הים

החוף בהתחדשות

תכנית אב וחלופות תכנוניות
קובץ תרשימים מנחים לבנייה ופיתוח.

אמנות. ישראלי

חידוץ העיון לטיילת החוף

נטיעת עצים תמך
המאפשרים
פלט פתוח לכנירת



מגרש מגורים
מגדף יחסית
לטיילת סובב כנירת

טיילת החוף

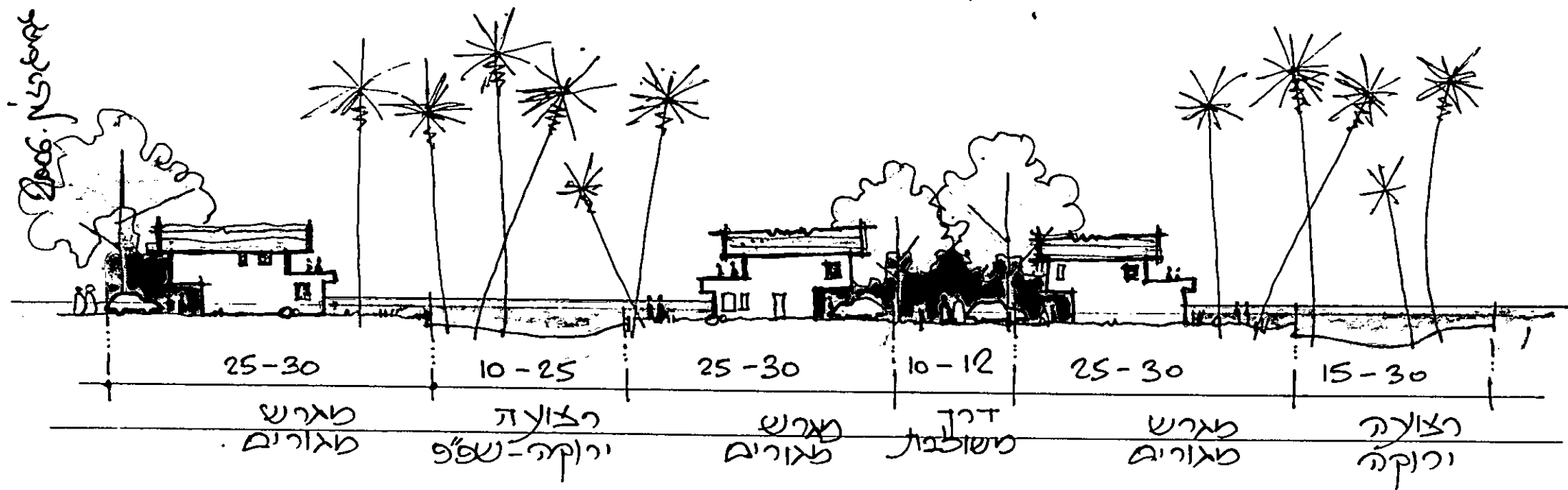
פיתוח על פי תכנית מאושרת
בסמכות מקומית - צ"י אדריכל נקף
לאיתר כל הקמת מבנים
באזור 5ה

קיבוץ האון - התחדשות. ג/16368



מתכננים : אדריכלים גבי גרוזן לאיטה לטון - אב תסנן
חברה מתכננת : אשר אלנקו געידא גור - חברה מתכננת בע"מ
משמך ותכנון : מעוז מורקעי ישראל - מחוז הצפון

האון בהתחדשות
תכנית אב וחלופות תכנוניות

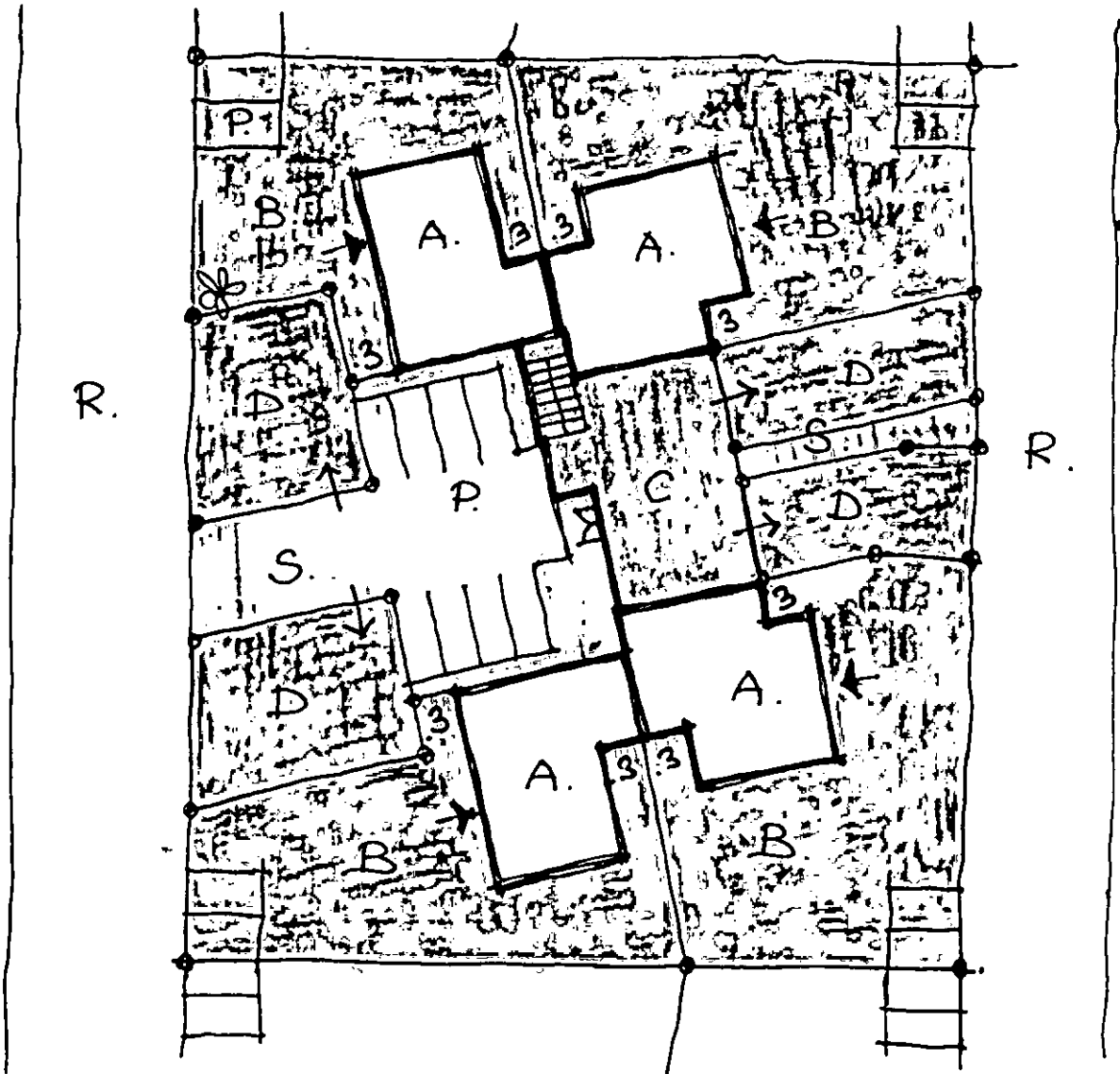


חזק אופייני לרחוב הבניה הטורית למגורים בקרבת הכינרת.
 עצים מביאי צל במרחב המשולב
 עצי דקל המותירים אפשרות מבט לכינרת - ברצועות היחוקות.

ק'בוץ האון- התחדשות. ג/16368

נספח מנחה

למגרש אופייני באזור מגורים ג. (בניה לאובה).

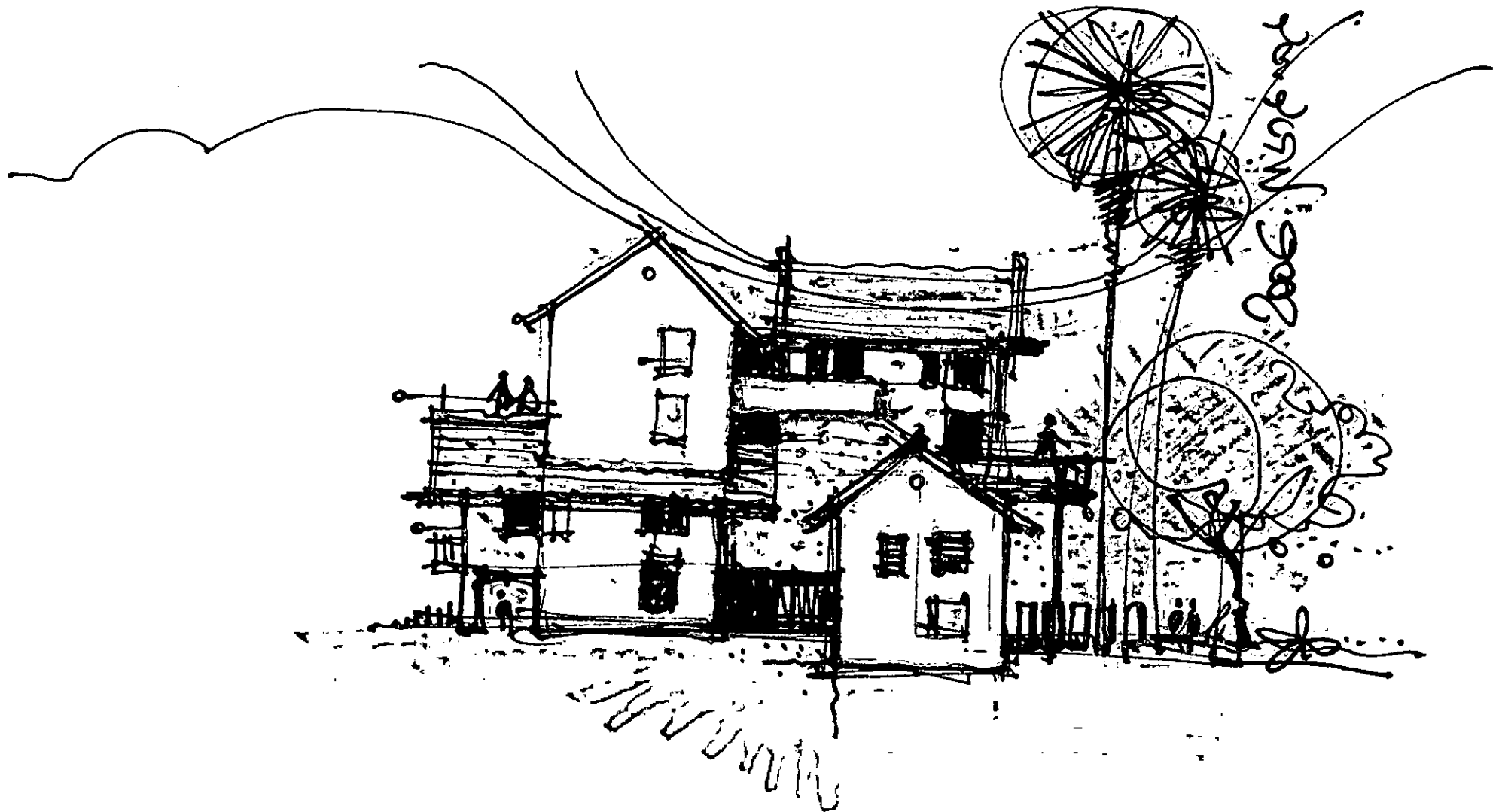


התכנון מאפשר כ-4 יחידות במפל הקרקע - מגרש גדול !!!
 וכ-4 יחידות עליונות - מבט יפה לכנירת.

מקרא:-

- A. יחידה צמודת קרקע.
- B. מגרש ל A.
- C. חלל כניסה משותף לקומות העליונות, גרם מדרגות ומחסנים.
- D. מגרש עבור קומת עליונות (דשא פרטי).
- R. דרך ציבורית.
- S. דרך פנימית.

אביב 2006.



האון במתחשוא .
8 יחולת ד'ר בטמ בן ארבעה טפסום .



א. ש. ג. 1952

האון בהתחדשות - חפית לחלב בבניה טוריות.

קיבוץ האון - התחדשות . ג/16368