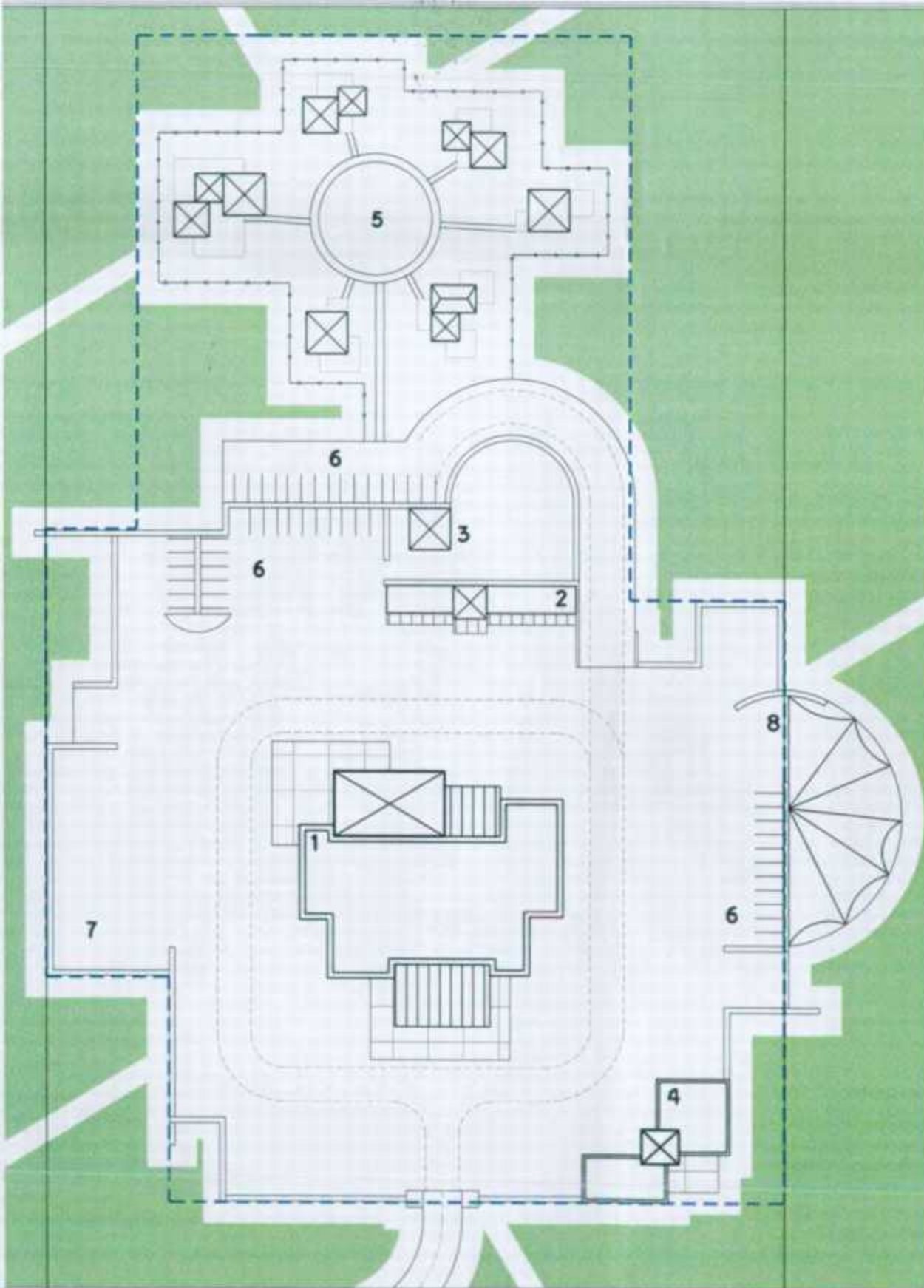


הבינוי בשני מתחמים נפרדים

הבינוי במתחם אחד

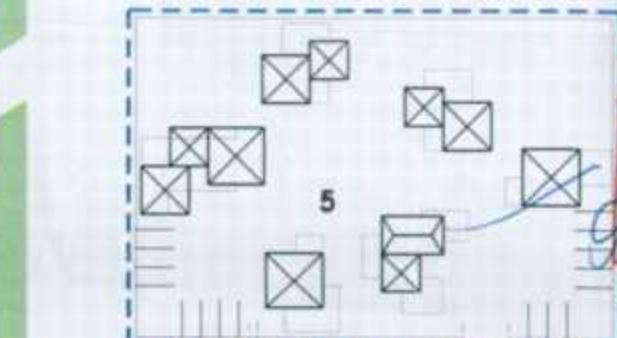


תחום לבניה (חקלאי עם הנחיות מיוחדות)

מתחם אי - יקב משק ותיירות (1-4) ושטחים נלווים (6-8)

תחום לבניה (חקלאי עם הנחיות מיוחדות)

הודעה על אישור תכנית מס' 18752/2  
פורסמה בילקוט הפרסומים מס' 27663/6  
מיום



מתחם בי - יחידות אירוח (5)

מרחק משתנה (ראה הערה)

משרד הפנים מחוז צפון  
חוק התכנון והבניה תשכ"ח 1967  
אישור תכנית מס' 18752/2  
הועדה המחוזית לתכנון ובניה חוליקה  
ביום 22.7.11  
אלכס שפיג, אדרי  
יורג הקמה המחוזית

הודעת גישת הממשלה  
מחוז השרון ועדה המחוזית  
מספח 12 בינוי  
לתכנית מספר: 18752/2  
גודל: 1990  
מרחב תכנון מקומי: גולן  
רשות מקומית: מוא'ז גולן  
קנה מידה: 1:1000

שם:	מנהל מטרקטי ישראל - מחוז הצפון
סוג:	מנהל מטרקטי ישראל - מחוז הצפון
מסלול:	04-6558211 : 000 04-6558252
דואר:	gabuz@mc.gov.il
שם:	מנהל מטרקטי ישראל - מחוז הצפון
סוג:	מנהל מטרקטי ישראל - מחוז הצפון
מסלול:	04-6558211 : 000 04-6558252
דואר:	gabuz@mc.gov.il
שם:	מנהל מטרקטי ישראל - מחוז הצפון
סוג:	מנהל מטרקטי ישראל - מחוז הצפון
מסלול:	04-9902215 : 000 04-9909990
דואר:	office@psd-src.co.il

מס' מבנה	מס' שימושים:
1 יקב	
2 מבני משק חקלאיים	
3 כינה לעובדים ושחירה	
4 מתחם קבלת מסעדה/סדנאות	
5 יחידות אירוח	
שטחים נלווים	
6 מגרש חניה	
7 רחבת העומסה	
8 שטח פנימות מגוון	

משרד הפנים מחוז צפון  
חוק התכנון והבניה תשכ"ח 1967  
הפקדת תכנית מס' 18752/2  
הועדה המחוזית לתכנון ובניה חוליקה  
ביום 27.9.11  
אלכס שפיג, אדרי  
יורג הקמה המחוזית

הודעה על הפקדת תכנית מס' 18752/2  
פורסמה בילקוט הפרסומים מס' 27663/6  
מיום

ק.מ. 1:1000

חלופות בינוי עקרוניות