

חולתה מתחם מגורים 275 תשריט חלוקה נספח לתכנית מס' 253-0420836

מחוז : הצפון
נפה : צפת
מקום : חולתה
גוש : 13046
חלקה : 10 חלק

הוכן עבור : קיבוץ חולתה

טבלת שטחים מצב מאושר

סהיכ שטח ד.מ.	מס. מגרש ארעי לפי תשריט חלוקה מאושר גע/תש/0058	ייעוד השטח לפי 16530/ג
0.453	235	מגורים
0.446	234	מגורים
0.193	223	מגורים
0.480	2840A	שביל
0.198	422A	דרך
סהיכ שטח התכנית = 1.770 דימ		

טבלת חלוקה ואיחוד

2. איחוד

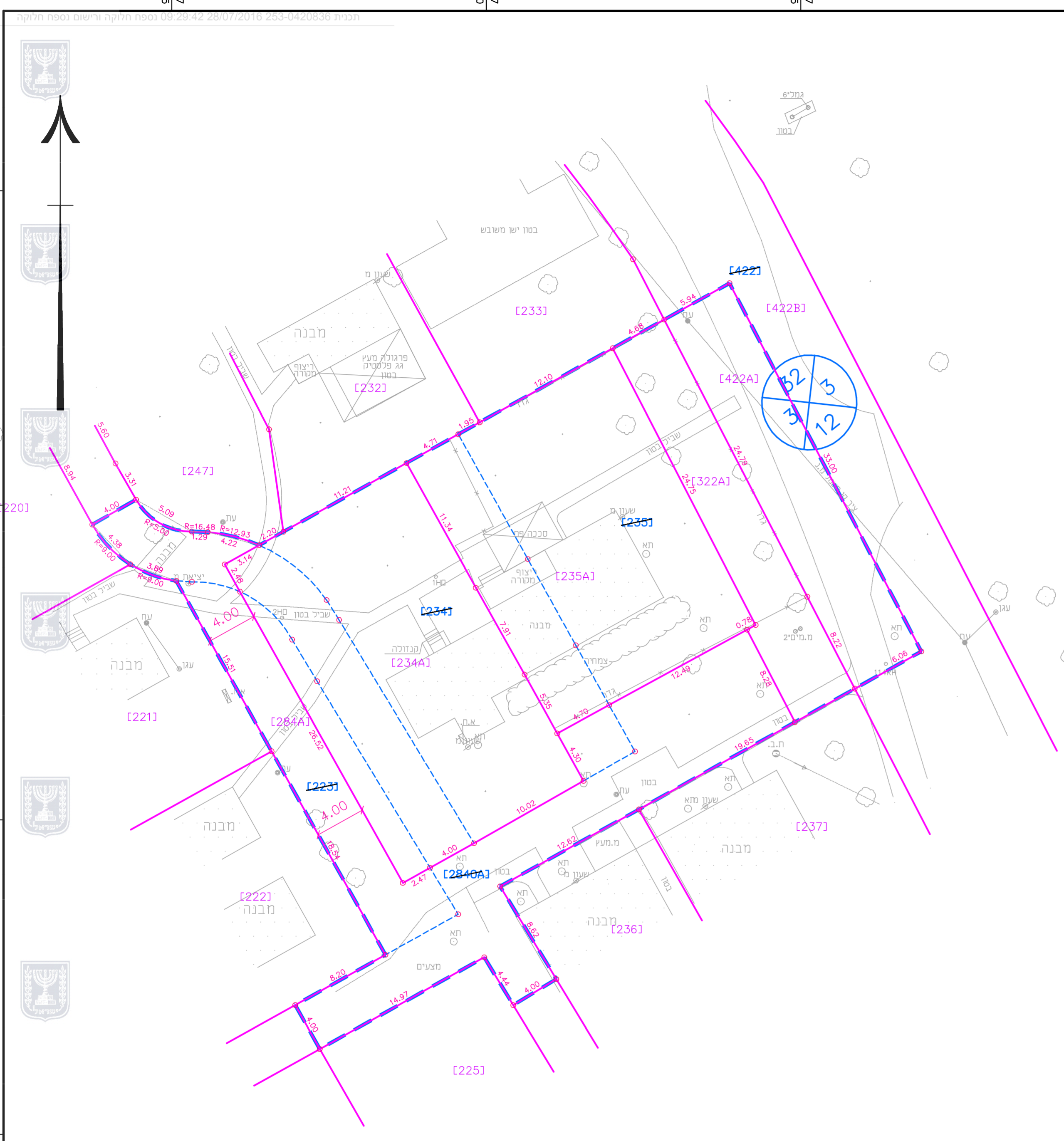
השטחים בדונם מטר	מספרי החלקות	
	סופי	ארעי
0.310		1004
0.117		1005
0.051		1008
0.478		234A
0.337		1002
0.116		1003
0.453		235A
0.045		1006
0.273		1007
0.142		1009
0.020		1010
0.480		284A
0.045		1011
0.116		1012
0.161		322A

1. חלוקה

השטחים בדונם מטר	מספרי החלקות	
	סופי	ארעי
0.198		422A
1.109		422B
1.307		(422)
0.337		1002
0.116		1012
0.453		(235)
0.116		1003
0.310		1004
0.020		1010
0.446		(234)
0.117		1005
0.045		1006
0.273		1007
0.045		1011
0.480		(2840A)
0.051		1008
0.142		1009
0.193		(223)

טבלת שטחים מצב מוצע

סהיכ שטח ד.מ.	מס. מגרש ארעי לפי תשריט חלוקה	ייעוד השטח
0.478	234A	מגורים
0.453	235A	מגורים
0.480	284A	שביל
0.161	322A	דרך מוצעת
0.198	422A	דרך מאושרת
סהיכ שטח התכנית = 1.770 דימ		



מקרא :

גבול חלוקה חדשה

קו לפי ג/ 16530 ותשריט חלוקה גע/תש/0058 מאושר

גבול תשריט חלוקה

סבאג מהנדסים בע"מ
 מדידות, הנדסה אזרחית, תחבורה ואדריכלות
 שד' תל-חי 93 קרית שמונה ת.ד. 255
 טל : 04-6959844 פקס : 04-6902818
 Email : sabag@sabageng.co.il

סבאג רא"ת מ. 772 מוסמך ר.מ. 10231PR20/16
 סבאג מועצת מהנדס ומודד מוסמך ר.מ. 1091

תאריך עריכה במשרד : 28/07/16
 תאריך מדידה בשטח : 28/12/15

מס'	תאריך	מבצע	תאריך
4	28/07/16	מחמד הייב	
3	12/07/16	מחמד הייב	
2	12/04/16	מחמד הייב	
1	07/02/16	מחמד הייב	
		מבצע	תאריך

