

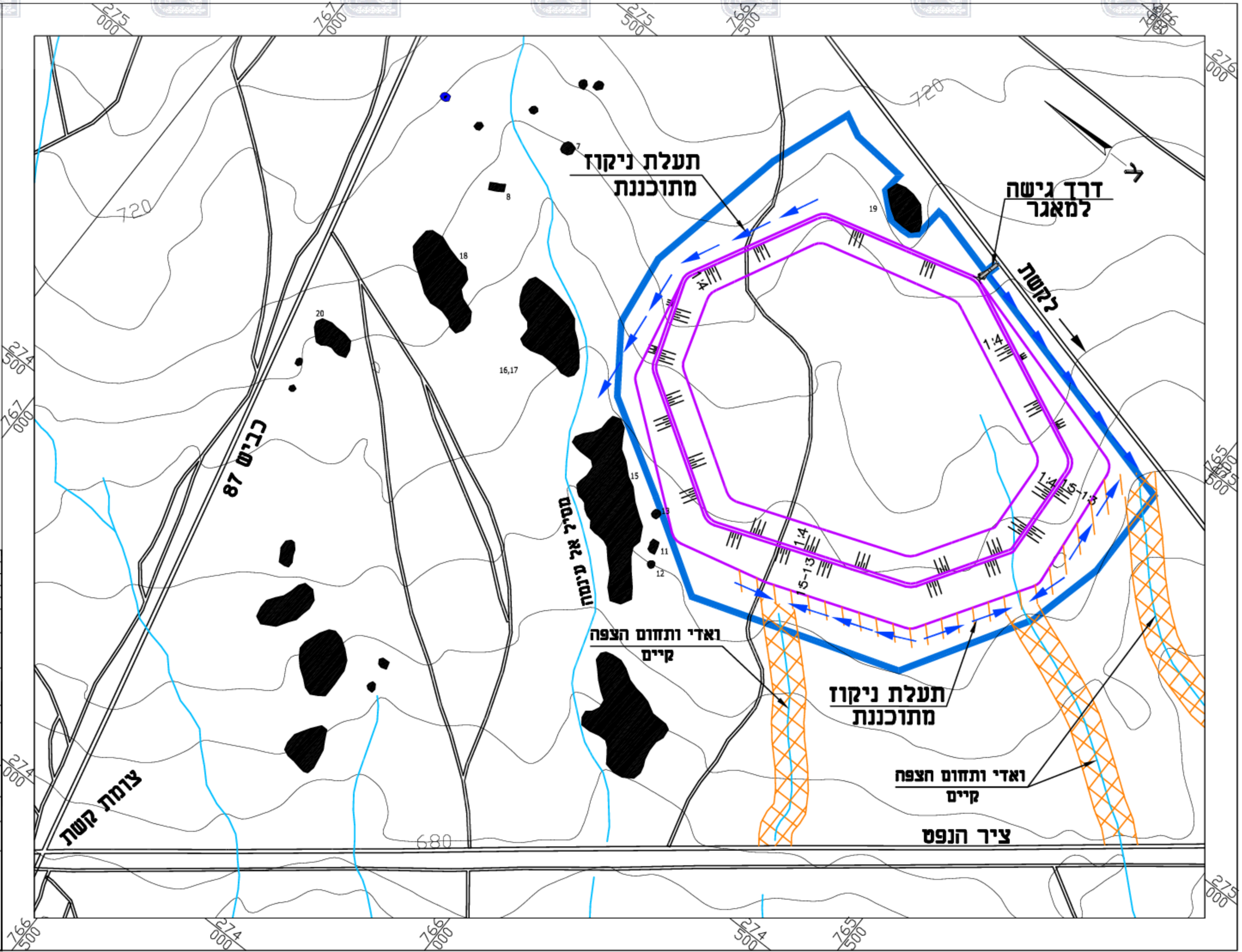
נספח ניקוז

נספח לתכנית מס' 219-0246827

מאגר חושן - ג\22882

גליון 1 מתוך 1

תחולה	מנחה
תאריך עריכת הנספח	24.08.2017
קנ"מ	1:5000
תרשימים נוספים	קנ"מ
תרשים סביבה כללית	-
תרשימים נוספים	-
שמות וחתימות:	
עורך הנספח	שם: איני גדי יום טוב
	תאריך:



מקרא

- תעלת ניקוז
- סוללה
- תחום הצפה קיים
- תחום הצפה מוצע
- עורק ניקוז קיים
- ערוץ טבעי

1 דרך גישה למאגר

תאריך: 17.8.14

שם הפרויקט: מאגר חושן נספח ניקוז

שם התכנית: תנוחה

תכנן: ג. יום טוב

שרטט: ד. קליין

בקר: ג. יום טוב

אשר: ר. לבית

תאריך: 03.2014

סקלה: 1:5,000

DRW. NO.: 0849-05

לביא-נטיף מרדסים יועצים בע"מ

LAVI-NATIF CONSULTING ENGINEERS LTD.

AGRICULTURAL & CIVIL ENGINEERING

DESIGN, CONSULTING, SUPERVISION

רח' ציון 14, ת"ד 32295

תל-אביב 61480

טל: 03-5584506

פקס: 03-5584524

טל: 04-8329647

פקס: 04-8227101