

03/05/2017

להפקיד את התכנית
Magelan • בע"מ

16/10/2017

י"ר הוועדה המחוזית

תאריך

נספח מים וביוב שכונת מגורים, עפולה

כללי:

הנספח המובא, מתייחס לשכונת מגורים בעפולה לפי תכנית מס' 215-0426858.

(שם התכנית: שכונת נוף הכפר – ג'23016).

תאגיד "מי-נעם" אחראי לאספקת שירותי המים והביוב לעיריית עפולה, ובפרט לשכונת המגורים המתוכננת. תכנון מערכות המים והביוב תואם עם נציגי התאגיד.

מסמכים מצורפים:

1. תרשים סביבה.

2. תוכנית קווי מים וביוב מתוכננים בתוך שכונת המגורים.

פירוט:

חישובי צריכות/תרומות (מים וביוב):

בשכונה מתוכננות 238 יח' דיור. וכן מבנה ציבור ושטחי גינון.

בחישוב לפי 4 נפשות בממוצע ליח' ובתוספת השטח הציבורי ושטחי הגינון מתקבל כי הצפי לצריכה השנתית עומד על כ- 93,000 מ"ק מים. ובהתחשב ב-180 לנ"י שפכים, התרומה השנתית החזויה היא כ- 50,000 מ"ק שפכים. הכמות היומית המכס' 200 מ"ק והספיקה השעתית מכס' 30 מק"ש.

מערכת המים:

המתחם מתוכנן לקבל את המים מרשת אספקת המים העירונית. הפתרון המוצע לשכונה כולל חיבור לקו "ø8 מהרשת העירונית. אזור הלחץ הינו בריכת גבעת המורה (בבעלות התאגיד) ברום +275 מטר. משטר הלחצים יותאם לרומים המתוכננים בשכונה (160-180) בעזרת מקטין לחץ. ע"פ הסיכום עם תאגיד "מי-נעם", החיבור לרשת המים העירונית מתוכנן מחוץ לתחום הקו הכחול של השכונה, בצידו הצפוני של רחוב ז'בוטינסקי.



איכות ומצוינות בגליל |

מגלן תכנון וייעוץ הנדסי בע"מ

רמות מנשה, ת.ד. 255 מיקוד 1924500 ◀ טל': 04-9893820, 04-9895889 ◀ 079: 04-9590947 ◀ Fax: m@magelan.co.il



רצועת המוביל הארצי:

רצועת המוביל הארצי אינה עוברת בקרבת מקום.

תשתיות מים של חברת מקורות:



אין קווי מקורות בתחום הקו הכחול של התכנית. קו מקורות המספק מים לבר' גבעת המורה (+275) בקוטר "12 \varnothing , עובר סמוך לחיבור בין מערכת המים המתוכננת למערכת המים העירונית.

קווי מים פרטיים:

כאמור, אספקת המים למתחם תיעשה ע"י חיבור לרשת המים העירונית. בתחום השכונה ישנם קווי מים פרטיים (מערכת המים העירונית והחיבור לגן הילדים). קווים אלו אמנם נכללים בתחום התכנון, אך מרוחקים מהשטח המיועד לפיתוח ומקווי המים המתוכננים.

מערכת הביוב מצב קיים ומוצע:



הפתרון הוא איסוף בגרביטציה של שפכי השכונה אל קו ביוב עירוני מבטון (גרביטציוני) בקוטר "10 \varnothing העובר מדרום לתחום התכנון. לאחר החיבור לקו הקיים, השפכים מגיעים אל תחנת סניקה עירונית ומשם מובלים אל מט"ש עפולה.

החיבור לקו הביוב העירוני מתוכנן מחוץ לקו הכחול של השכונה ונמצא בתחום הפיתוח של ביה"ח העמק. במסגרת תכנית פיתוח "בניין הסרטן" בביה"ח מתוכננת העתקת קו ביוב ברשת העירונית. התכנון תואם עם מהנדס ביה"ח ומתכנן המים והביוב שלו, וניתנה הסכמתם העקרונית. תנאי למתן היתר בנייה יהיה חידוש קו הביוב העירוני העובר בתחום התכנית. חידוש קו הביוב יעשה בתיאום עם התאגיד המים והביוב.



באזור השטחים הפתוחים (גם מחוץ לקו הכחול וגם בתוכו) בהן שיפוע קו הביוב תלול מאוד, יידרש שביל מצעים שיאפשר גישה לצרכי תחזוקת הקו.

עריכה: פלג ערן, B.Sc.

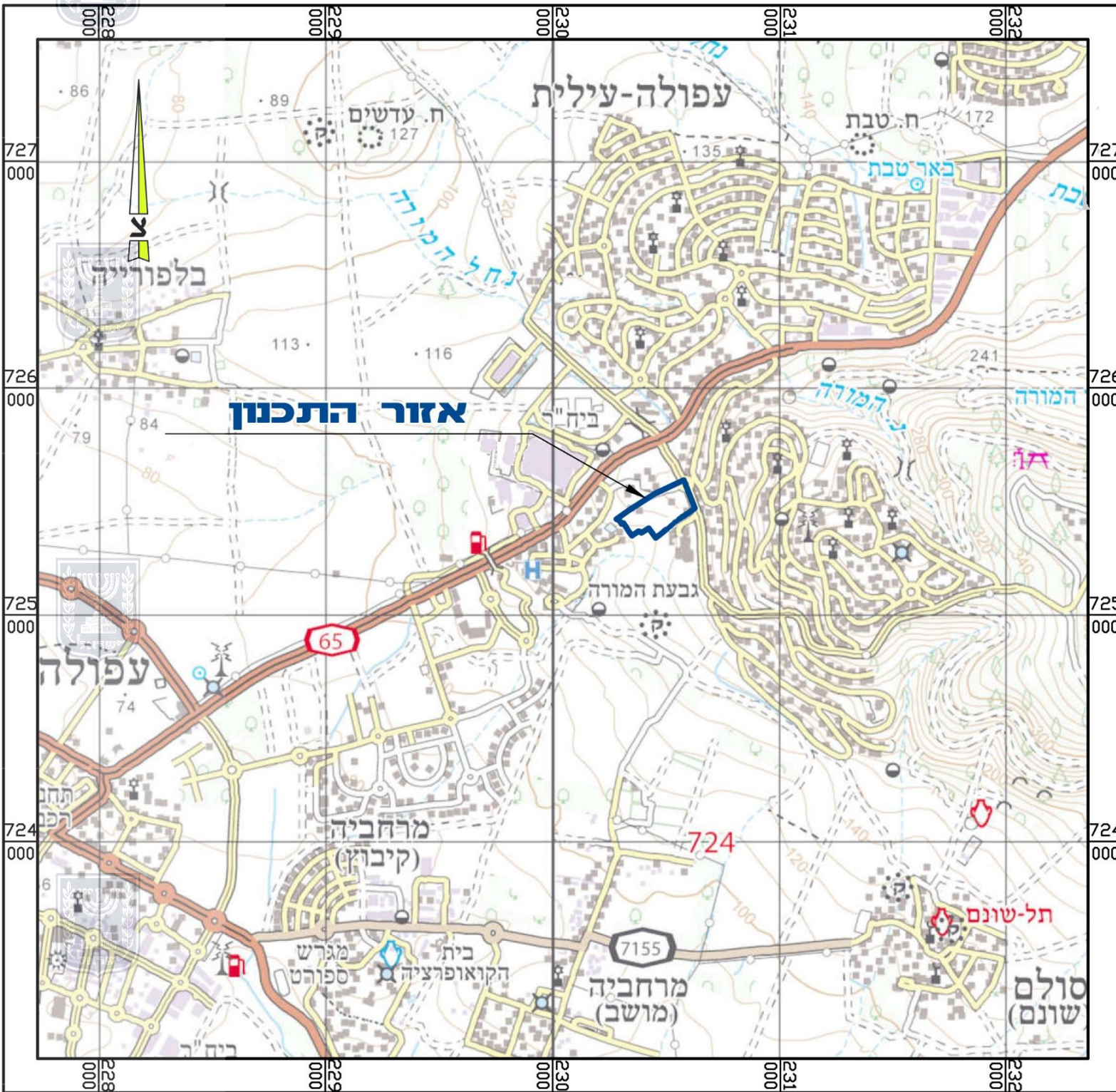
תאריך: 01/11/2016



איכות ומצויינות בגליל |

מגלן תכנון וייעוץ הנדסי בע"מ

רמות מנשה, ת.ד. 255 מיקוד 1924500 ◀ טל': 04-9893820, 04-9895889 ◀ 079: 04-9590947 ◀ Fax: 04-9590947 ◀ m@magelan.co.il



נספח מים וביוב מנחה

נספח לתכנית מספר 215-0426858

שכונת נוף הכפר - ג\23016

תרשים סביבה

מס' הפרויקט: CL-347

מס' התכנית: CL347-07

קני"מ: 1:25,000

תאריך: 20/07/2017

קובץ: CL347-07_00

המזמין:

מנהל מקרקעי ישראל

מגלן ייעוץ ותכנון הנדסי בע"מ



מצוינות בתעשייה בצפון
 רמות מנשה ת.ד. 255, מיקוד 1924500 | טל': 04-9893820
 ע"מ: m@magelan.co.il | פקס: 04-9590947