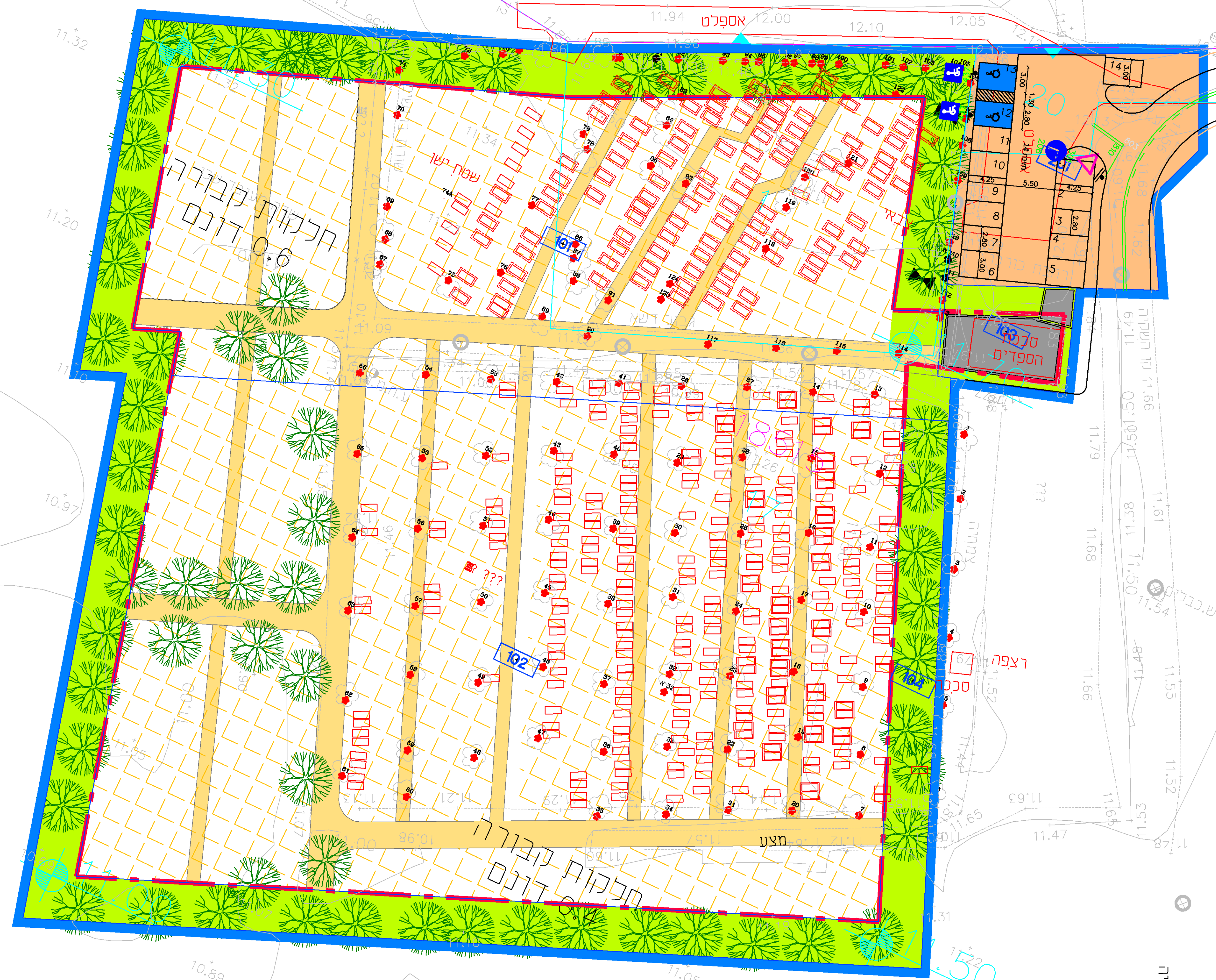


<b>נספח תנועה</b>	
<b>נספח לתכנית מס' 201-0251629</b>	
<b>בית עלמין קיבוץ יסעור</b>	
גליון 1 מתוך 1	
תחילה	מנחה
תאריך תחילת עריכת הנספח	05.11.2018
קניינים	1250
תושימים נוספים	קניינים
תושימים סביבה כללית	-
תושימים סביבה קרובה	-
<b>שמות וחתימות:</b>	
שם	תאריך
אלישבע שרון	07.02.2018
מאיה	

**שמות וחתימות:**

שם	תאריך
קיבוץ יסעור	
יוזם תכנית התכנית	ד"ר גליל מרובי 20180
מס' תע"מ	04-9960111
מס' תע"מ	04-9960113
שם	תאריך
מחיר-מחזור צפון בתכניה לקיבוץ יסעור	
מס' ת.ד.	580 - נצרת עילית 50000
מס' תע"מ	04-6598211
מס' תע"מ	04-6598213
שם	תאריך
אלישבע שרון-תכנון ערים ירושלים	
מס' תע"מ	04-8257776
מס' תע"מ	04-8256206
שם	תאריך
עורכי תכנון	
מס' תע"מ	04-6527412
מס' תע"מ	04-6528388
שם	תאריך
עורכי תכנון	
מס' תע"מ	04-6470982
מס' תע"מ	04-6576425



טבלת דרישות למקומות חניה

שטח חניה	לפני צהריים	אחר צהריים	ערב ולילה
9848	100%	100%	30%
10.4	13	13	13
סך הכל	13	13	13

דרוש לפי תקן 13 מיקום חניה לרכב פרטי  
 מתוכנן: 14 מיקום חניה לרכב פרטי

Z:\Works\Kishim\muaza Mate Ashet\VA-14\resur Bet Almin\161\Kishim\2017\_08-17\G-tmuaz-ysur-Standard\G-tmuaz-ysur.dwg, 05/11/2019 14:02:46, luba