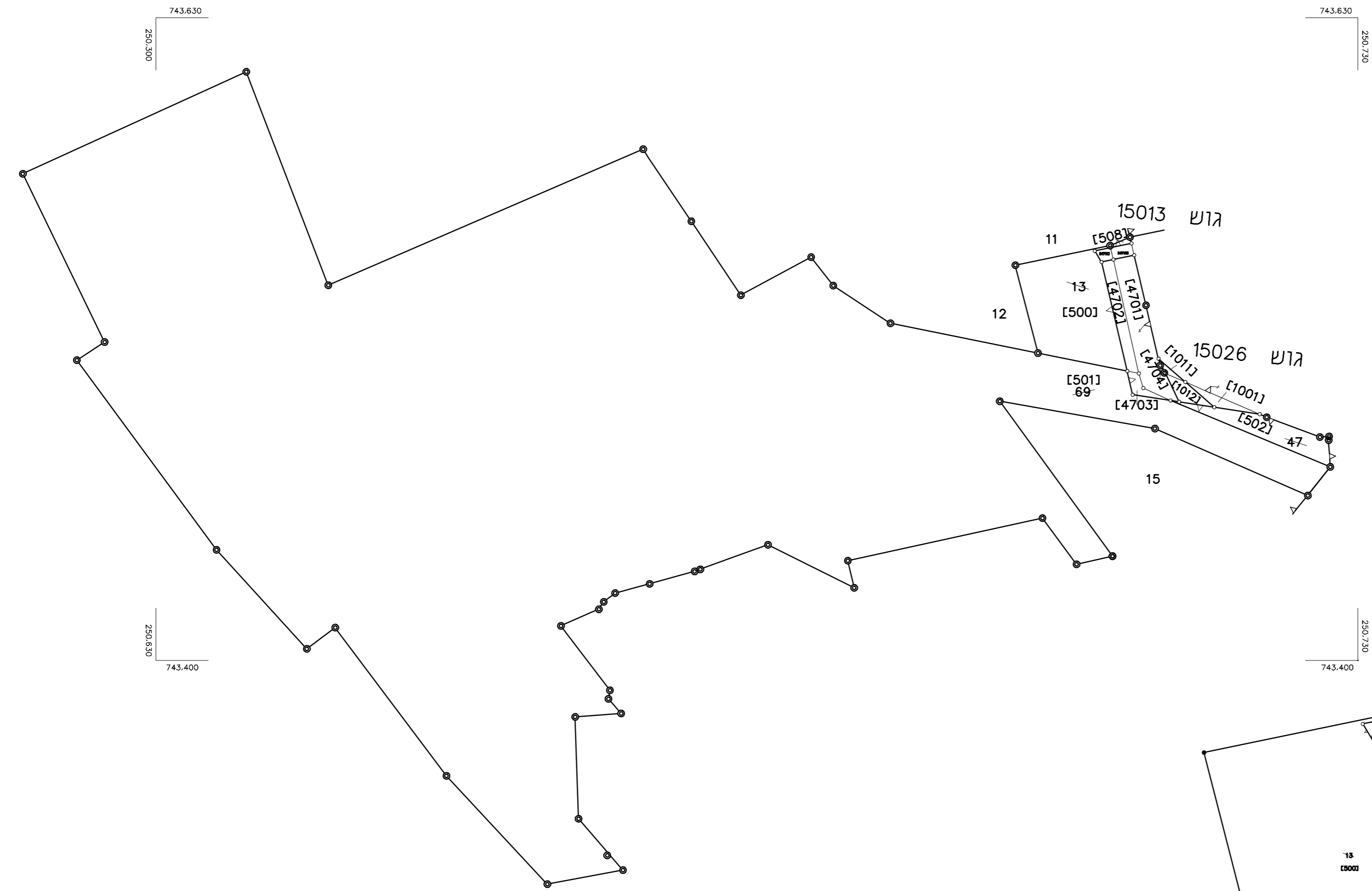




מספר סידורי : 1547/16



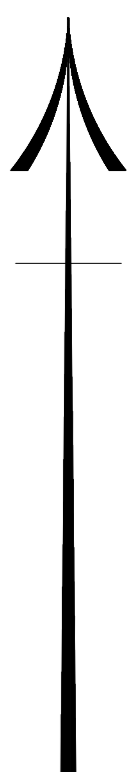
חתימה



מחוז : נפה : מקום : גוש : חלקות : הוכן עבור : חבי משה חדיף

1. חלוקה

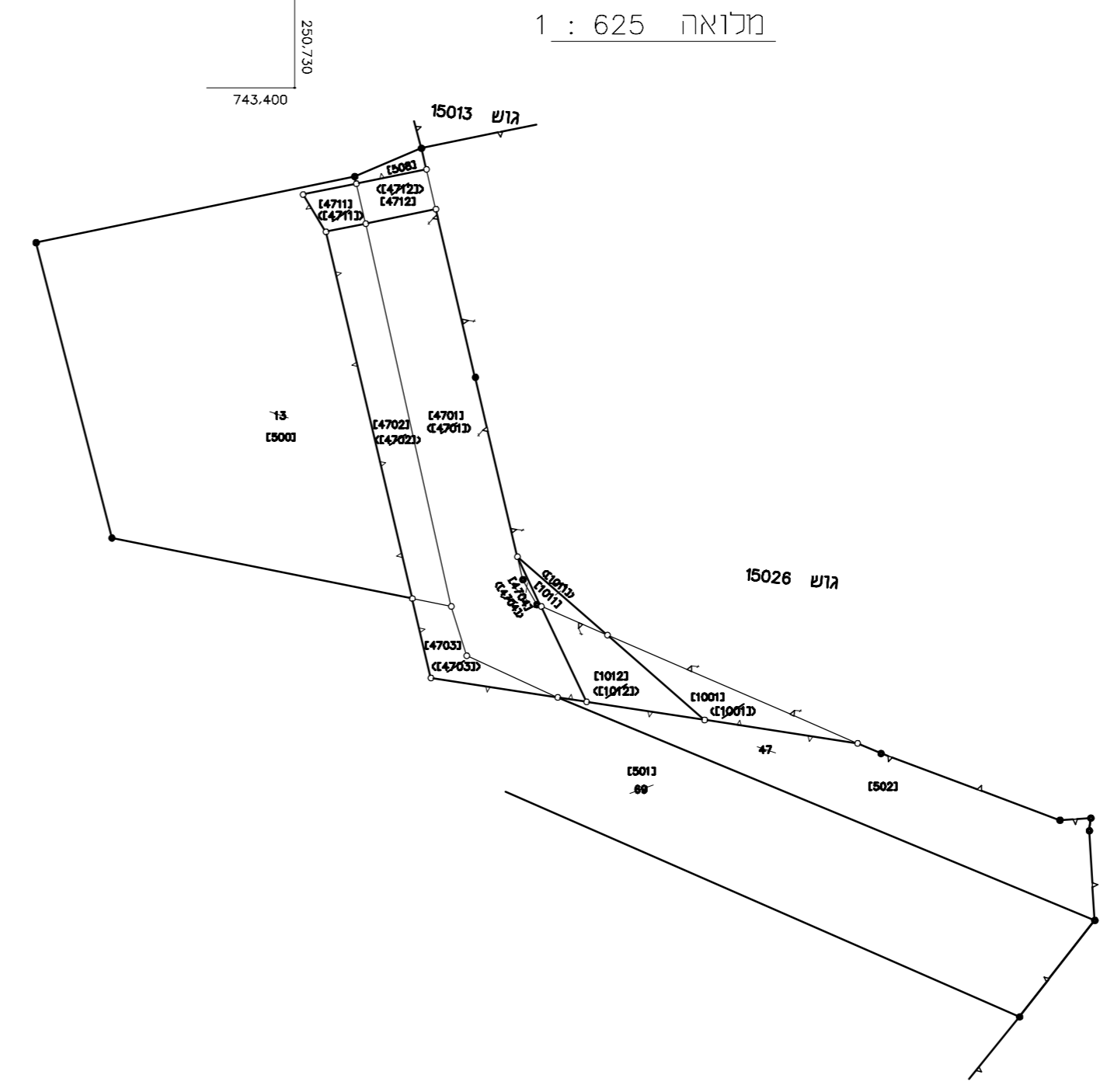
השטחים בדונם מטר	מספרי החלקות	
	ארעי	סופי
1.169	500	
0.168	4702	
0.022	4711	
1.359	(13)	
49.432	501	
0.049	4703	
49.481	(69)	
0.355	502	
0.012	508	
0.061	1001	
0.075	1012	
0.418	4701	
0.033	4712	
0.954	(47)	
0.992	504	
0.012	1021	



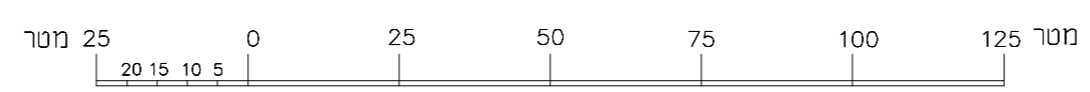
העברה לגושים אחרים

מספרי החלקות	מספרי החלקות	השטחים בדונם מטר	גושים	מספרי החלקות	
				ארעי	סופי
4701	4701	0.418	15026	4701	
4702	4702	0.168	15026	4702	
4703	4703	0.049	15026	4703	
4711	4711	0.022	15026	4711	
4712	4712	0.033	15026	4712	
1001	1001	0.061	15026	1001	
1012	1012	0.075	15026	1012	

מלואה 1 : 625



קנה מידה 1 : 1250



אני מאשר בזה כי תשריט זה מתאר בדיוק את מצבם וגבולותיהם של המקדש והמחצית בו במעדים המצוינים להלן:
 תאריך מדידת הפרטים : 05.10.2017
 תאריך מדידת סימני הגבול הישנים שנמצאו או שוחזרו בשדה : 05.10.2017
 תאריך מדידת סימני הגבול האחרים נאם סומנו ומנדודו :

אני מאשר בזה כי ערכת את התציר לפי תננות המדידות ומדידות ומיפוי. התשע"ז - 2016. וכי היא ראויה לאשר לשם רישום.

תאריך גמר התכנית : 29.05.2017
 המוסד : מכ.פ.א.מ.פ.

שם המודד ומענו : 892 מספר רישון

- הערות
1. הגבולות ושטח החלקות 13,47,69 נלקחו ממפת גוש רישום מספר 15032
 2. כל הגבולות שלא תוארו אחרת הם מסוג : כא מסוג.
 3. כל סימני המדידה שלא תוארו אחרת הם מסוג ברזל זיית.
 4. המספרים בסוגריים מרובעים הם מספרי חלקות ארעיים.
 5. הגבולות נמדדו בשטח קוטבית ופרטים בשיטה פוטוגרמטרית.
 6. התוכנית הוכנה בהתאם ל- תביע / תשיצ מס