



הנדון: תוכנית מס' 202-0450-643 – הסדרת כביש גישה למחצבת רוויה

פרשה טכנית ומסמך חלופות

כללי

מסמך זה מוגש לוועדה המחוזית בהמשך להחלטת הוועדה מתאריך 8.3.18 ומטרתו להציג את חלופות הפרויקט והרקע לתכנון התוואי.

מטרת התוכנית

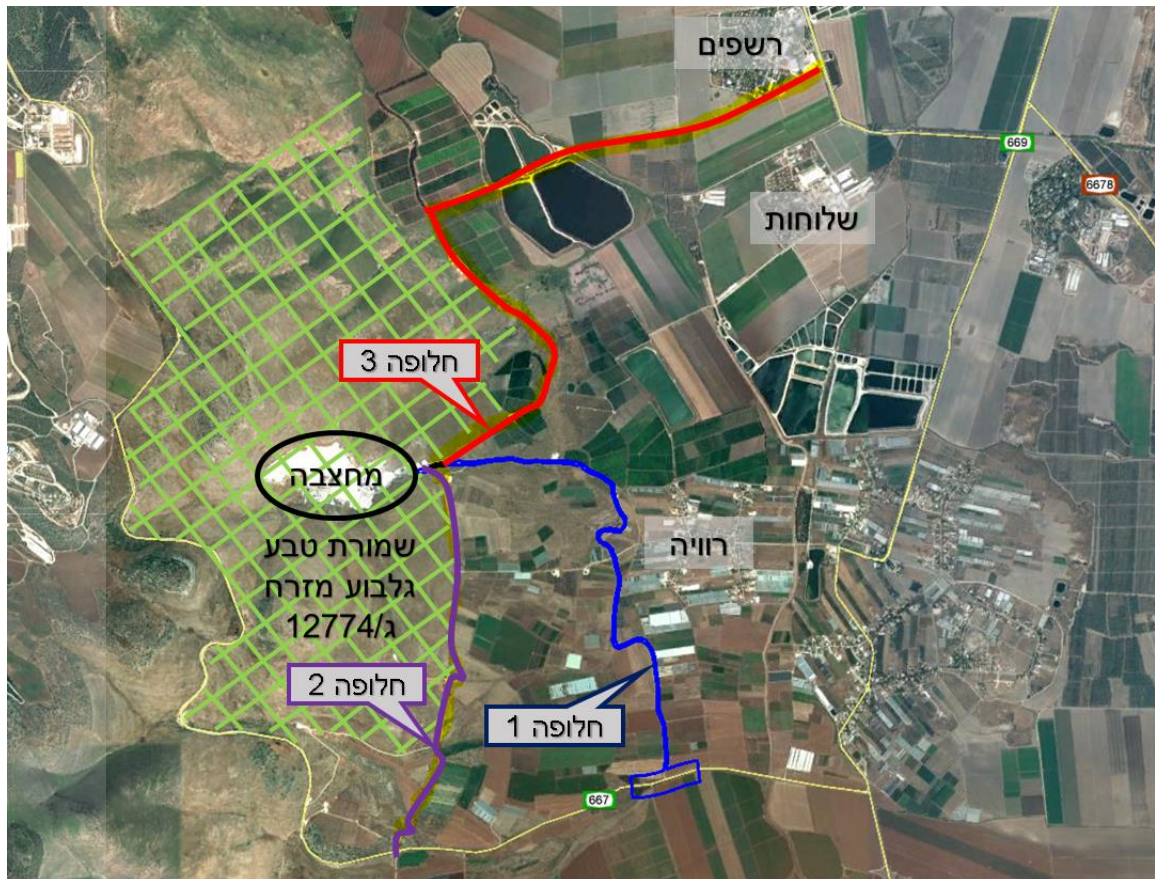
מחצבת רוויה ממוקמת בדרום הגלבוע מדרום מזרח לשוב רוויה. מחצבת רוויה הינה מחצבה פעילה ומאושרת מתוקף תוכנית מס' ג/12744.

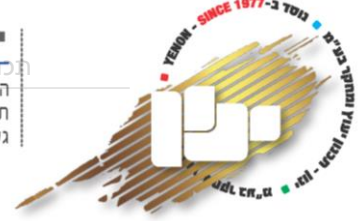
הגישה הקיימת למחצבה מתבססת על דרך קיימת באורך של כ- 4.2 ק"מ שנבנתה בסמוך לתעלת הגנה רוויה, הדרך הקיימת נמצאת בשטחים "ללא יעוד" שלא נכללו בתוכנית מאושרת ומתחברת בדרום לדרך 667.

מטרת התוכנית להסדיר את הגישה למחצבת רוויה תוך שמירה על שילוב התוואי בנוף ומערך הניקוז הקיים.

חלופות תכנון

במסגרת בדיקה מקדמית נבחנו שלוש חלופות לדרכי גישה למחצה, כאשר העיקרון המנחה להשתמש ככל הניתן בדרכים קיימות (כגון דרכים חקלאיות ומטרקות), תוך שיפורים והתאמות לתנועת משאיות, במטרה למזער הפגיעה בשטחים חקלאים ולנצל תשתיות קיימות.





חלופה 1 – על בסיס תוואי קיים (במקביל לתעלת רוויה)

- אורך התוואי - 4.2 ק"מ
- טופוגרפיה – מישורית
- הדרך קיימת וסלולה ברובה.
- דרך זאת משמשת כיום את תנועת המשאיות למחצבה ומתקנים הנדסיים וחקלאים לאורך התוואי.

יתרונות

- ניצול תוואי קיים.
- התאמות והרחבות פיזיות מינימליות
- הדרך ברובה סלולה
- דרך מישורית

חסרונות

- בקטע מסוים קרובה יחסית לשוב רוויה – מרחק של כ - 300 מטר מבתי מגורים .

חלופה 2 – על בסיס ציר "דרך הקידוחים" בצמוד לשמורת טבע גלבוע מזרח

- אורך התוואי - 3.0 ק"מ
- טופוגרפיה – גבעית
- הדרך הנה דרך מצעים צרה ייחסת (רוחב של כ - 3.0 מטר) לא סלולה .

יתרונות

- תוואי קצר, אורך התוואי כ - 3.0 ק"מ.

חסרונות

- רוחב הדרך צר וידרשו הרחבות משמעותיות וסלילה של הדרך על מנת להתאימה לתנועת משאיות.
- ידרשו עבודות עפר – חפירה ומילוי תוך התחשבות בקידוחים וקווי תשתית שעוברים לאורכה.
- חלופה זו עוברת בגבול שמורת טבע גלבוע מזרח ג \ 12774 .
- רטי"ג הביעו התנגדות נחרצת לתוואי הנדון – ראו סימוכין סיכום פגישה 11.4.16.

חלופה 3 – תוואי צפוני לכיוון רשפים וחיבור לדרך 669

התוואי מתווה צפונה על גבול גן לאומי גלבוע מזרח ולאחר מכן מזרחה עד לחיבור עם דרך 669 מדרום לשוב רשפים, על בסיס דרכים חקלאיות.

- אורך התוואי - 6.0 ק"מ
- טופוגרפיה – מישורית
- הדרך הקיימת הנה דרך מצעים צרה, לא סלולה, ועוברת בצמידות לאזורים חקלאיים, בריכות, ובקטע מסויים בצמידות לגן לאומי .





יתרונות

- לא נמצא יתרון לחלופה

חסרונות

- החלופה עוברת בשטחים חקלאיים צפופים והרחבת/התאמת הדרך לתנועת משאיות תנגוס בשטחים חקלאיים/בריכות.
- החלופה ארוכה יותר מאשר חלופות 1,2 – אורך 6.0 ק"מ.
- קרבה לישוב רשפים (בצמידות) וקרבה לישוב שלוחות – 400 מטר.
- עוברת בקטע מסויים בצמוד לשמורת טבע

לסיכום

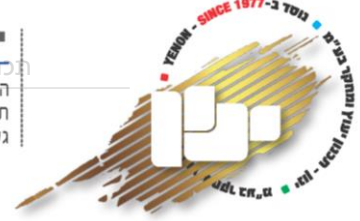
מתוך החלופות שנבחנו נמצא כי החלופה המועדפת הינה חלופה 1 על בסיס הדרך הקיימת למחצבה. חלופה זו ממזערת השפעות סביבתיות ונופיות (פגיעה בשטחים חקלאיים, גן לאומי וכד') ומנצלת תוואי קיים בפועל תוך שיפורים מינימליים.



בברכה,
ליאת דוד



לוט – נספח סיכום ישיבה עם רט"ג 10.4.16



YENON RESEARCH & DESIGN LTD.

CIVIL & STRUCTURE ENGINEERING, HIGHWAYS, TRAFFIC, RAILWAYS, LANDSCAPE, 3D DESIGN, URBAN DESIGN, SURVEY



ינון תכנון יעוץ ומחקר בע"מ
 הנדסה אזרחית, דרכים, תנועה, מסילות ברזל, אדריכלות, גשרים, מדידות וניהול פרויקטים

11 אפריל 2016
 2360/0915/16

סיכום ישיבה

מיקום: משרדי רטי"ג מגידו	מכתבים: נורית חומסקי - אגף מחצבות ומכרות, מנהל אוצרות טבע טל אינהורן - מנהלת הפרוייקט, חבי תנע אפרת קניגסברג - קרן לשיקום מחצבות סמדר כהן - מתכנתת נוף . כאן	תאריך הישיבה: 10.04.2016 נרשם ע"י מירון מנדלסון
נוכחים: אלון לוי- רטי"ג- תשתיות במחוז צפון יפתח סיני- רטי"ג- אקולוג מרחב גליל תחתון עמקים הדי בן אליהו- רטי"ג - פקח אזור הגלבע ליאת דויד- ינון מירון מנדלסון- ינון		

נושא הפגישה: מחצבת רונייה- הסדרת דרך גישה

מס'	נושא	סיכום	החלטה סוג	אחריות	לוי'
1	מטרת הישיבה	מטרת הישיבה : תאום תכנון וקבלת רקע לגבי האזור. למחצבת רונייה קיימת תוכנית סטטוטורית . דרך הגישה הקיימת אינה סטטוטורית . יחד עם זאת הדרך הקיימת מתפקדת בשטח כאשר התחזוקה לאורך השנים בוצעה על ידי המחצבה. סטנדרט הדרך תשמר כדרך גישה תוך ביצוע שיפורים מינוריים בלבד.	לידיעה		
2	תכנון סטטוטורי	יפתח מפנה תשומות לב לבדיקת תחום יערות קק"ל - יער בית שאן. גבול השמורה - ידוע ונלקח בחשבון	לבדיקה	ליאת	מיידי

מס'	נושא	סיכום	החלטה סוג	אחריות	לוי'
3	דגשים תכנוניים	יש להמנע מתכנון מעוקות שיחסמו מעבר בעלייח יש להמנע מתאורה . באזור הצומת ניתן לתכנן תאורה אך לא לכל אורך הדרך. ככל ששמר התוואי הדרך ומפלס הדרך והשיפורים הם קטנים , אז אין התנגדות	לביצוע		
4	התייחסות לחלופה של תוואי מקביל לשמורה	רטי"ג הציגו התנגדות לאפשרות של הסתת הדרך הקיימת ותכנון דרך בצמוד לשמורה על בסיס "ציר דרך הקידוחים" גבולות השמורה נקבעו בתוכנית הגן לרבות הגדרת גבול המחצבה ודרך כזאת תפגע בשמורה .	לידיעה		
5	תאום נוסף	סוכם שעם השלמת מסמכי התוכניות לקראת הפקדה יועבר עותק לתאום ואישור רטי"ג .	ביצוע	מירון	

