



סקר צומח

תכנית הרחבת כפר כנא



אפריל 2019



1. רקע כללי

התכנית ממוקמת בתחום החבל היס תיכוני במרחב הגליל התחתון. שטח התכנית שגודלו כ – 600 דונם מיוער ברובו בעצי אורן קפריסאי, אורן ירושלים, אורן הגלעין וברוש מצוי. בתת היער מתפתחת בתה עשבונית ובשולי היער ניתן למצוא כתמים מצומצמים של בתת בני שיח. בשטחים הסמוכים לבינוי ופעילות חקלאית קיימות הפרות רבות הכוללות השלכת פסולת, השלכת פסדים, מרעה ומרבץ בקר. השטחים החקלאיים משמשים לגידול זיתים וגם בהם רמת ההפרות גבוהה יחסית (תרשים 1.1). במסגרת הסקר הנוכחי בוצע אפיון כללי של מרכיבי הצומח בתחום היער ובוצעו חתכים מייצגים לצורך איתרו מיני גיאופיטים וצמחים ייחודיים. הסקר נערך בתאריך 17.4.19 מועד בו ניתן היה להתרשם ממגוון הצמחים החד שנתיים.



טבלה 1.1 : טיפוס הצומח ובתי גידול

מס' במפה	טיפוס צומח
1	יער אורן קפריסאי
2	מופר
3	יער אורן וברוש
4	יער ברוש מצוי
5	מטע זיתים
6	יער ברוש מצוי
7	בתה
8	יער אורן וברוש
9	מופר
10	יער אקליפטוס
11	יער ברוש מצוי





תמונה 1 : בתה עשבונית צפופה בתת היער



תמונה 2 : בתה של בני שיח בשולי היער





תמונה 3 : שטחי מטע זיתים





תכנית וטיפוסי צומח

מקרא

גבול תכנית

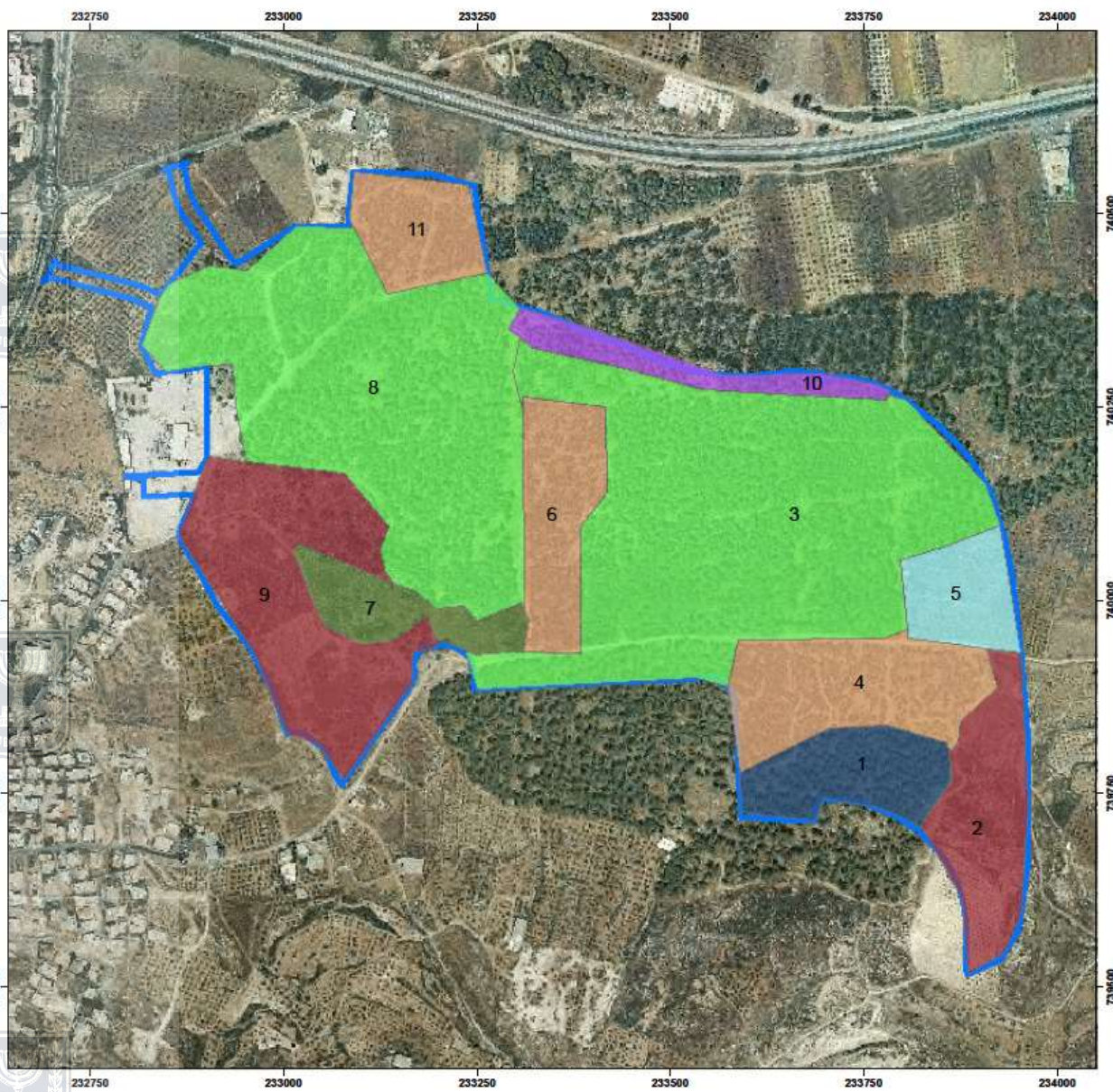
טיפוס צומח

סוג

- אורן וברוש
- אורן קפריסאי
- אקליפטוס
- ברוש מצוי
- בתה
- מופר
- מטע זיתים



0 75 150 300 Meters



תרשים 1 : טיפוסי צומח ובתי גידול





2. מאפייני הצומח בתחום התכנית

בתת היער מתפתחת בתה עשבונית בשילוב מרכיבי שיחייה וחורש זאת כתלות בצפיפות נטיעת העצים בשימושי הקרקע. באזורים של רעיית בקר אינטנסיבית ניתן לראות רמיסה וכיסוח של הצומח החד שנתי כמו כן באזורי השלכת פסולת ניתן לראות השתלטות של מיני צמחים מתפרצים. בתחום היער שולטים הדגניים שעורת התבור, שעורת הבולבוסין, שיבולת שועל נפוצה וברומית שעירה. לצידם שולטים בכתמים שערור שעיר ותגית מצויה להלן פירוט מיני הצמחים שתועדו בתחום התכנית:

טבלה 2.1 : מיני הצמחים בתחום התכנית

שם המין	צורת חיים	סטטוס 1	סטטוס 2
אוזן-גדי צהבה	חד שנתי		
אזנב	חד שנתי		
אחירותם	שיח	מוגן	
איטיס מצוי	חד שנתי		
אלון מצוי	עץ	מוגן	
אלת המסטיק	שיח		
אספסת אשונה	חד שנתי		
אספסת גלגלית	חד שנתי		
אספסת הגליל	חד שנתי		
אספסת הכתרים	חד שנתי		
אספסת קעורה	חד שנתי		
אסתום מצוי	חד שנתי		
ארבע-כנפות מצויות	חד שנתי		
אשבל ערבי	חד שנתי		
אשחר א"י	שיח		
בן-חטה ביצני	חד שנתי		
בקיה א"י	חד שנתי		
בר-גביע חלק	חד שנתי		
בר-גביע קוצני	חד שנתי		
ברומית הגגות	חד שנתי		
ברומית המטאטא	חד שנתי		
ברומית זנב שועל	חד שנתי		
ברומית מאגדת	חד שנתי		
ברומית שעירה	חד שנתי		
ברקן סורי	חד שנתי		
בת חלמית שרועה	רב שנתי		





שם המין	צורת חיים	סטטוס 1	סטטוס 2
גבעול אשון	חד שנתי		
גדילן מצוי	חד שנתי		
גרגרנית לילכית	חד שנתי	אנדמי	
דבורנית נאה	גיאופיט	מוגן	נדיר
דורבנית התבור	רב שנתי	אנדמי	נדיר
דורת ארם-צובא	רב שנתי		
דם המכבים האדום	רב שנתי	מוגן	
דמונית ארצישראלית	חד שנתי		
ולריינית משולחפת	חד שנתי		
זון משכר	חד שנתי		
זמזומית מצויה	גיאופיט	אנדמי	
זעזועית גדולה	חד שנתי		
זקן-סב מצוי	חד שנתי		
זקן-תיש ארוך	חד שנתי		
חבלבל השיח	רב שנתי		
חבלבל עדין	חד שנתי		
חבלבל שער	חד שנתי		
חד שפה מצוי	בן שיח		
חוגית תמימה	חד שנתי	נדיר	
חוחן הקנרס	רב שנתי	אנדמי	
חלבוב ארם-צובא	חד שנתי		
חלמית מצויה	חד שנתי		
חסת המצפן	חד שנתי		
חפורית מוזרה	חד שנתי		
חפניים מצויים	חד שנתי		
חרדל לבן	חד שנתי		
חרחבינה נכחילה	רב שנתי		
טופח גדול	חד שנתי		
טמוס מצוי	מטפס		
כוכבן מצוי	חד שנתי		
כלנית מצויה	גיאופיט	מוגן	
כף-אוז לבנה	חד שנתי		
כף-אוז מבאישה	חד שנתי		



שם המין	צורת חיים	סטטוס 1	סטטוס 2
כרבולת מצויה	חד שנתי		
כרבולת קטנה	חד שנתי		
כרמלית נאה	חד שנתי		
כתמה עבת-שורשים	רב שנתי		
לבנה רפואי	עץ	מוגן	
לוטם מרווני	בן שיח		
לוטם שעיר	בן שיח		
לשון כלב כרתית	רב שנתי		
מצלתיים מצויים	חד שנתי		
מרגנית השדה	חד שנתי		
מרוות ירושלים	רב שנתי	אנדמי	
מרור הגנות	חד שנתי		
נוצנית כדורית	חד שנתי		
נורית אסיה	גיאופיט	מוגן	
ניסנית שיכנית	חד שנתי	אנדמי	
נץ חלב הררי	גיאופיט		
סיסנית הבולבוסין	רב שנתי		
סיפן התבואה	גיאופיט	מוגן	
סירה קוצנית	בן שיח		
סרפד צורב	חד שנתי		
עזרר קוצני	עץ	מוגן	
עירית גדולה	גיאופיט		
עפרית אירופית	חד שנתי		
פיגם מצוי	בן שיח		
פעמונית קיפחת	רב שנתי		
פרסיון גדול	רב שנתי		
פשתה מצויה	חד שנתי		
פשתה שעירה	חד שנתי		
צורית בלוטית	חד שנתי		
צללית אשונה	חד שנתי		
צמרנית הסלעים	בן שיח		
קחון הגליל	חד שנתי	אנדמי	
קידה שעירה	שיח		
קיסוסית קוצנית	מטפס		



שם המין	צורת חיים	סטטוס 1	סטטוס 2
קרדה מכסיפה	חד שנתי		
רקפת מצויה	גיאופיט	מוגן	
שבטן לבן	בן שיח		
שום האבקנים	גיאופיט		
שום משולש	גיאופיט		
שיבולת שועל נפוצה	חד שנתי		
שעורה מכחילה	חד שנתי		
שעורת הבולבוסין	רב שנתי		
שעורת התבור	חד שנתי		
שערור שעיר	חד שנתי	אנדמי	
שקד	עץ		
שרעול שעיר	רב שנתי	מוגן	
תגית מצויה	חד שנתי		
תלתן הארגמן	חד שנתי		
תלתן הכדורים	חד שנתי		
תלתן חקלאי	חד שנתי		

3. גיאופיטים וצומח ייחודי

בתחום התכנית זוהו 20 מיני ייחודים מתוכם 3 נדירים, 8 אנדמים ו11 מוגנים. מבין כלל הצמחים זוהו 10 מיני גיאופיטים. ריכוזים עיקרים של המינים הייחודים מוצגים בתרשים 2.

טבלה 3.1 : מיני הצמחים הייחודים

שם המין	צורת חיים	סטטוס 1	סטטוס 2	שכיחות
זמזומית מצויה	גיאופיט	אנדמי		בכל שטח התכנית מאות פרטים
דבורנית נאה	גיאופיט	מוגן	נדיר	ריכוזים נקודתיים
כלנית מצויה	גיאופיט	מוגן		בכל שטח התכנית מאות פרטים
נורית אסיה	גיאופיט	מוגן		ריכוזים נקודתיים
סיפן התבואה	גיאופיט	מוגן		בכל שטח התכנית מאות פרטים
רקפת מצויה	גיאופיט	מוגן		בכל שטח התכנית מאות פרטים
נץ חלב הררי	גיאופיט			בכל שטח התכנית מאות פרטים
עירית גדולה	גיאופיט			בכל שטח התכנית מאות פרטים
שום האבקנים	גיאופיט			ריכוזים נקודתיים
שום משולש	גיאופיט			בכל שטח התכנית מאות פרטים





שם המין	צורת חיים	סטאטוס 1	סטאטוס 2	שכיחות
גרגרנית לילכית	חד שנתי	אנדמי		ריכוזים נקודתיים
ניסנית שיכנית	חד שנתי	אנדמי		בכל שטח התכנית מאות פרטים
קחון הגליל	חד שנתי	אנדמי		ריכוזים נקודתיים
שערור שעיר	חד שנתי	אנדמי		בכל שטח התכנית מאות פרטים
חוגית תמימה	חד שנתי	נדיר		ריכוזים נקודתיים
אלון מצוי	עץ	מוגן		פרטים בודדים
לבנה רפואי	עץ	מוגן		פרטים בודדים
עזרר קוצני	עץ	מוגן		פרטים בודדים
דורבנית התבור	רב שנתי	אנדמי	נדיר	ריכוזים נקודתיים
חוחן הקנרס	רב שנתי	אנדמי		בעיקר בשולי שטחים חקלאיים
מרוות ירושלים	רב שנתי	אנדמי		ריכוזים נקודתיים
דם המכבים האדום	רב שנתי	מוגן		בכל שטח התכנית מאות פרטים
שרעול שעיר	רב שנתי	מוגן		בעיקר במטעי זית
אחירותם	שיח	מוגן		פרטים אקראיים



טבלה 3.2 : מיקום ריכוזים עיקריים

מס' במפה	שם הצמח	X	Y
1	רקפת מצויה	233072	740458
2	דבורית נאה	233035	740374
3	דבורית נאה	233450	740175
4	דורבנית התבור	233291	740163
5	סייפן	233287	740140
6	מרוות ירושלים	233546	740187
7	סייפן	233484	740174
8	מרוות ירושלים	233758	739970
9	גרגרנית לילכית	233368	739978
10	גרגרנית לילכית	233340	739907
11	רקפת מצויה	233259	740060
12	חוגית תמימה	233814	739900
13	נורית אסיה	233419	740283
14	דורבנית התבור	233567	740083
15	רקפת מצויה	233677	739860
16	אחירותם	233803	740023





Y	X	שם הצמח	מס' במפה
740206	233681	דבורית נאה	17
740294	233112	דבורית נאה	18
740331	233205	סייפן	19
740136	233125	סייפן	20
739986	233243	גרגרנית לילכית	21
740096	233060	כלנית מצויה	22

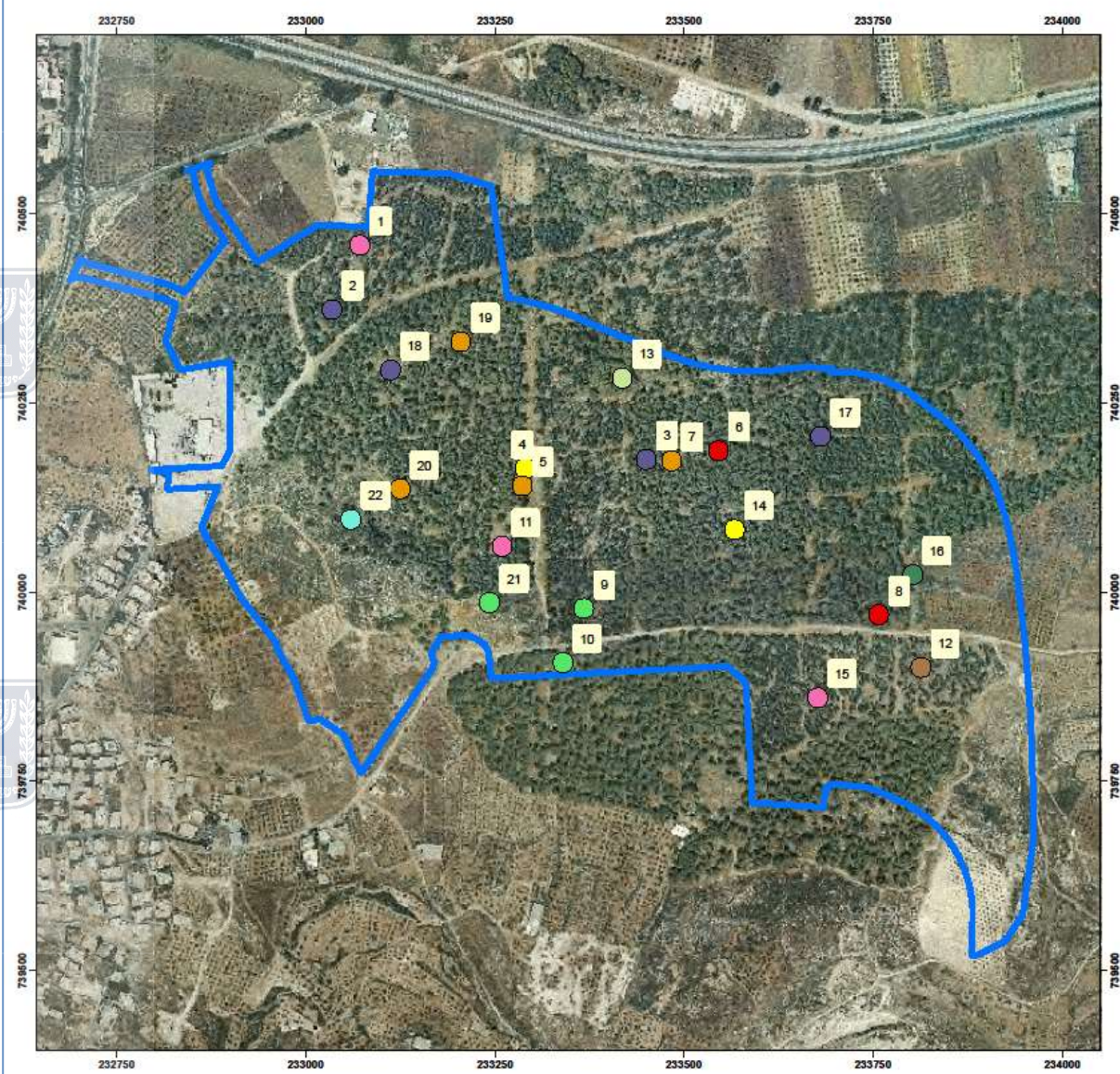
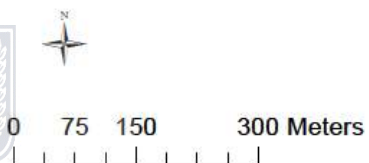




מיקום מינים ייחודיים

מקרא

- | | | | |
|--------------|---|---------------|---|
| חוגית תמימה | ● | גבול תכנית | — |
| כלנית מצויה | ● | תצפיות | |
| מרות ירושלים | ● | צמח | |
| נורת אסיה | ● | אחירותם | ● |
| סייפן | ● | גרגנית לילכית | ● |
| רקפת מצויה | ● | דבורית נאה | ● |
| | | דורבנית התבור | ● |



תרשים 2 : מיקום ריכוזי מיני ייחודיים



4. המלצות



- מוצע כי מיני צמחים ייחודיים יאספו משטח התכנית טרם תחילת העבודות. מינים אלו כוללים מיני צמחים נדירים עבורם נדרש איסוף זרעים בעונת הבשלת הפרות: מאי – יוני ומיני גיאופיטים אותם יש לאסוף לאחר סיום הפריחה פברואר – אפריל.
- לחלופין ניתן לבצע חישוף של השטח סביב אזורי הריכוז העיקריים המופיעים בתרשים 2. החישוף ייעשה ברדיוס של 20 מ' סביב הנקודה המרכזית לעומק של 30 ס"מ. שכבת הקרקע שתאסף תשמש לשיקום שטחים פתוחים שאינם מבונים בתחום התכנית או מחוצה לה.
- הטיפול בגאופיטים וצומח ייחודי ייעשה בתיאום ובאישור רשות הטבע והגנים.

