

תכנית בניין עיר

כרמי שיבלי
שיבלי
תכנית מס' תמל/1089

נספח נופי סביבתי - תחנת השאיבה

גליון 1 מתוך 1

מחוז : צפון
מרחב תכנון מקומי : הגליל המזרחי
תאריך : דצמבר 2018
קנה מידה : 1:200

עורך
הנספח

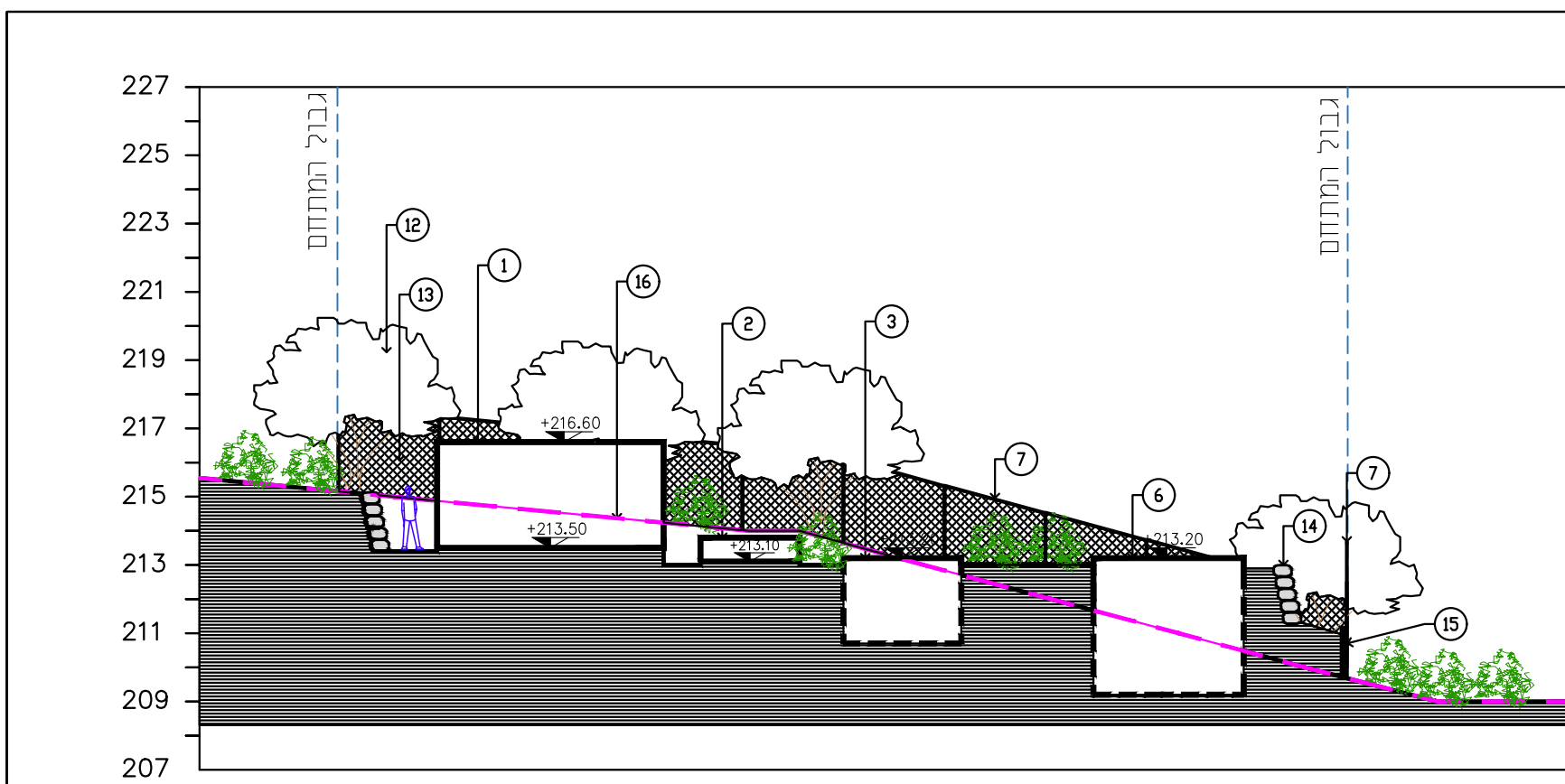
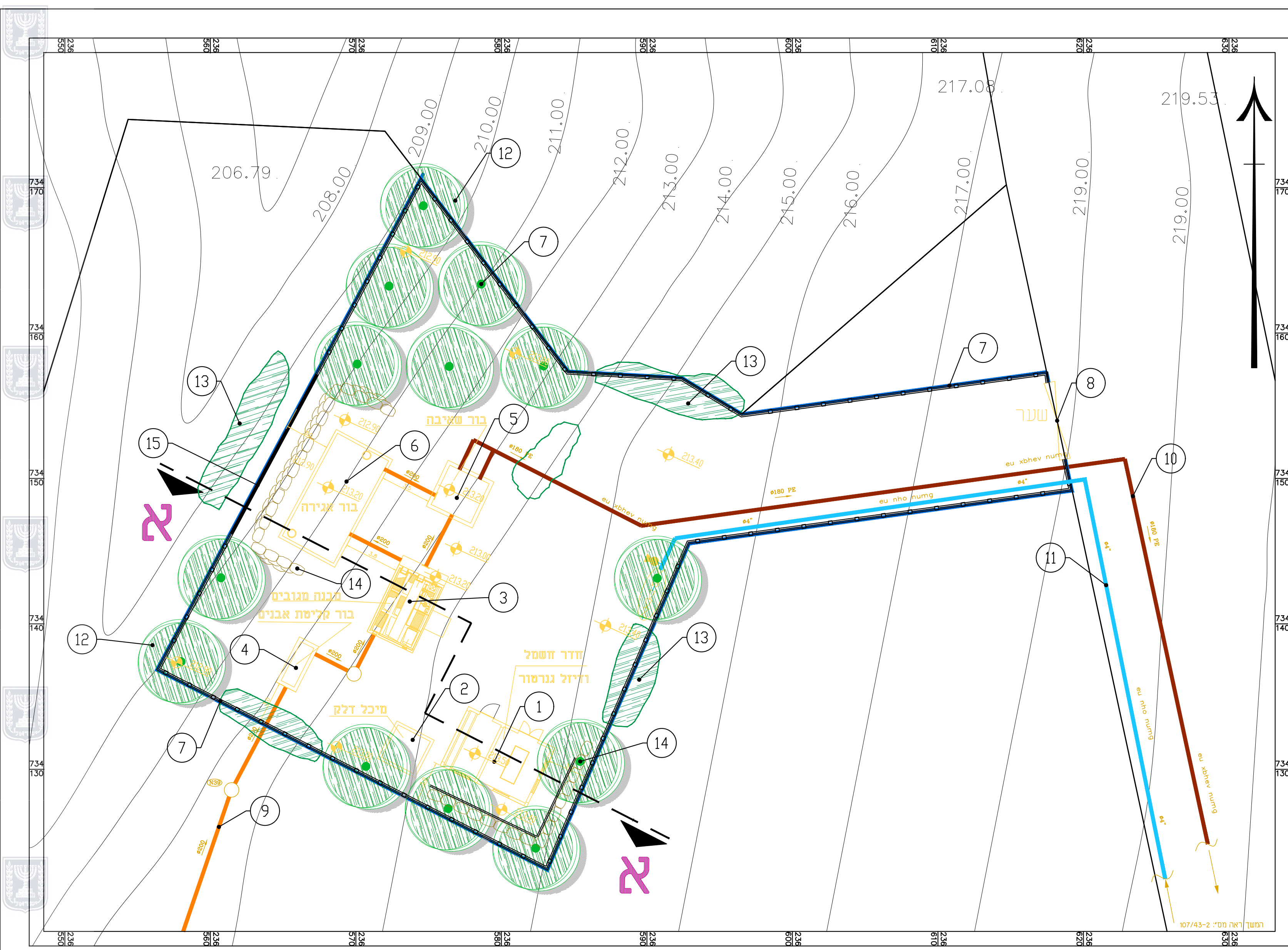
שם : אבריהם דוירי
תאגיד : דוירי אדריכלים

מקרא :

- 1 חדר חשמל ודיזל גרנטור.
- 2 מיכל דלק.
- 3 מבנה מגובים.
- 4 בור קליטת אבנים.
- 5 בור שאיבה.
- 6 בור אגירה.
- 7 גדר רשת קוטר 3 מ"מ, גובה 2.5 מטר.
- 8 שער כניסה.
- 9 קוו ביוב מוצע.
- 10 קוו סניקה מוצע.
- 11 קוו מים מוצע.
- 12 עץ חורש (כליל החורש).
- 13 עץ אילת המסטיק.
- 14 טרסה מאבנים מקומיים קוטר לא יפחת מ' 50 ס"מ.
- 15 קיר כובד מחופה באבן לקט מקומי.

הערות :
בשטחים החשופים בין המתקנים והטרסות קיימת אפשרות שתילת צמחי בר שונים.
העמדת המתקנים מבוססת על תכנית אנ' אבריהם אבו תאיה.

תכנית בניין / נוף עיקרונית קני"מ 1:200.

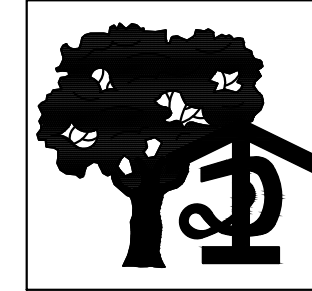


- 1 חדר חשמל ודיזל גרנטור.
- 2 מיכל דלק.
- 3 מבנה מגובים.
- 4 בור אגירה.
- 5 גדר רשת קוטר 3 מ"מ, גובה 2.5 מטר.
- 6 עץ חורש (כליל החורש).
- 7 שיח חורש אילת המסטיק.
- 8 טרסה מאבנים מקומיים קוטר לא יפחת מ' 50 ס"מ.
- 9 קיר כובד מחופה באבן לקט מקומית בניה יבישה.
- 10 פני קרקע קיימת.

חתך א-א עיקרוני קני"מ 1:200.



אבריהם דוירי - ארכיטקט ובונה
ערים אדריכל נוף ומתכנן ניקוז
ת.ד. 10737 נצרת 16410
טלפון: 04-6576387 פקס: 04-6461896



WWW.Dweiry-arch.com E-mail: I.dweiry@gmail.com