

קיבוץ חולתה מרכז הישוב
אזור מבנים ומוסדות ציבור
אזור מסחר תירות מבנים ומוסדות ציבור
חניית
תשריט חלוקה
נספח לתכנית מס' 253-0612119

מחוז : הצפון
 נפה : צפת
 גוש : 13046
 חלקות : 10 חק
 הוכן עבור : קיבוץ חולתה

טבלת שטחים
מצב מאושר

סריט שטח לפי יעוד	שטח ד.מ.	מס. חק מש. חק תוכה / גע/תש/ 0148	מס. חק תוכנית / 16530 / ג	ייעוד השטח / 16530 / ג	מבנים ומוסדות ציבור
5.758	5.165	258/1	282	מבנים ומוסדות ציבור	
	0.593	258/2	340	מבנים ומוסדות ציבור	
5.002	5.002		388	דרר משולבת	
	0.113		389	חניון	
	0.184		390	חניון	
0.954	0.595		391	חניון	
	0.054		410	חניון	
	0.008		405	מסחר, תירות, מבנים ומוסדות ציבור	
3.531	3.531				
סה"כ שטח התכנית = 15.245 ד"מ					

טבלאות איחד וחלוקה
1. איחוד

השטחים בדונם מסר	מספרי החלקות		מבנים ומוסדות ציבור
	סופי	ארעי	
5.165	258/1	282	מבנים ומוסדות ציבור
0.593	258/2	340	מבנים ומוסדות ציבור
5.002		388	דרר משולבת
0.113		389	חניון
0.184		390	חניון
0.595		391	חניון
0.054		410	חניון
3.531		405	מסחר, תירות, מבנים ומוסדות ציבור
0.008		410	חניון
15.245		1000	

2. חלוקה

השטחים בדונם מסר	מספרי החלקות		מבנים ומוסדות ציבור
	סופי	ארעי	
4.818	282A	282B	מבנים ומוסדות ציבור
0.848		405A	מבנים ומוסדות ציבור
3.518		502	מסחר, תירות, מבנים ומוסדות ציבור
0.534		503	חניון
0.094		504	חניון
0.038		505	חניון
0.121		506	חניון
0.113		507	חניון
0.049		510	חניון
5.112			דרר משולבת
15.245		<1000>	

טבלת שטחים
מצב מוצע

סריט שטח לפי יעוד	שטח ד.מ.	מס. חק מש. חק תוכה / 16530 / ג	ייעוד השטח
5.666	4.818	282A	מבנים ומוסדות ציבור
	0.848	282B	מבנים ומוסדות ציבור
3.518	3.518	405A	מסחר, תירות, מבנים ומוסדות ציבור
	0.534	502	חניון
	0.094	503	חניון
0.949	0.038	504	חניון
	0.121	505	חניון
	0.113	506	חניון
	0.049	507	חניון
5.112	5.112	510	דרר משולבת
סה"כ שטח התכנית = 15.245 ד"מ			

מקרא :

- גבול חקוה חדשה
- - - - - קו כפי ג/ 16530
- - - - - קו כפי 16530
- - - - - גבול תשריט חקוה

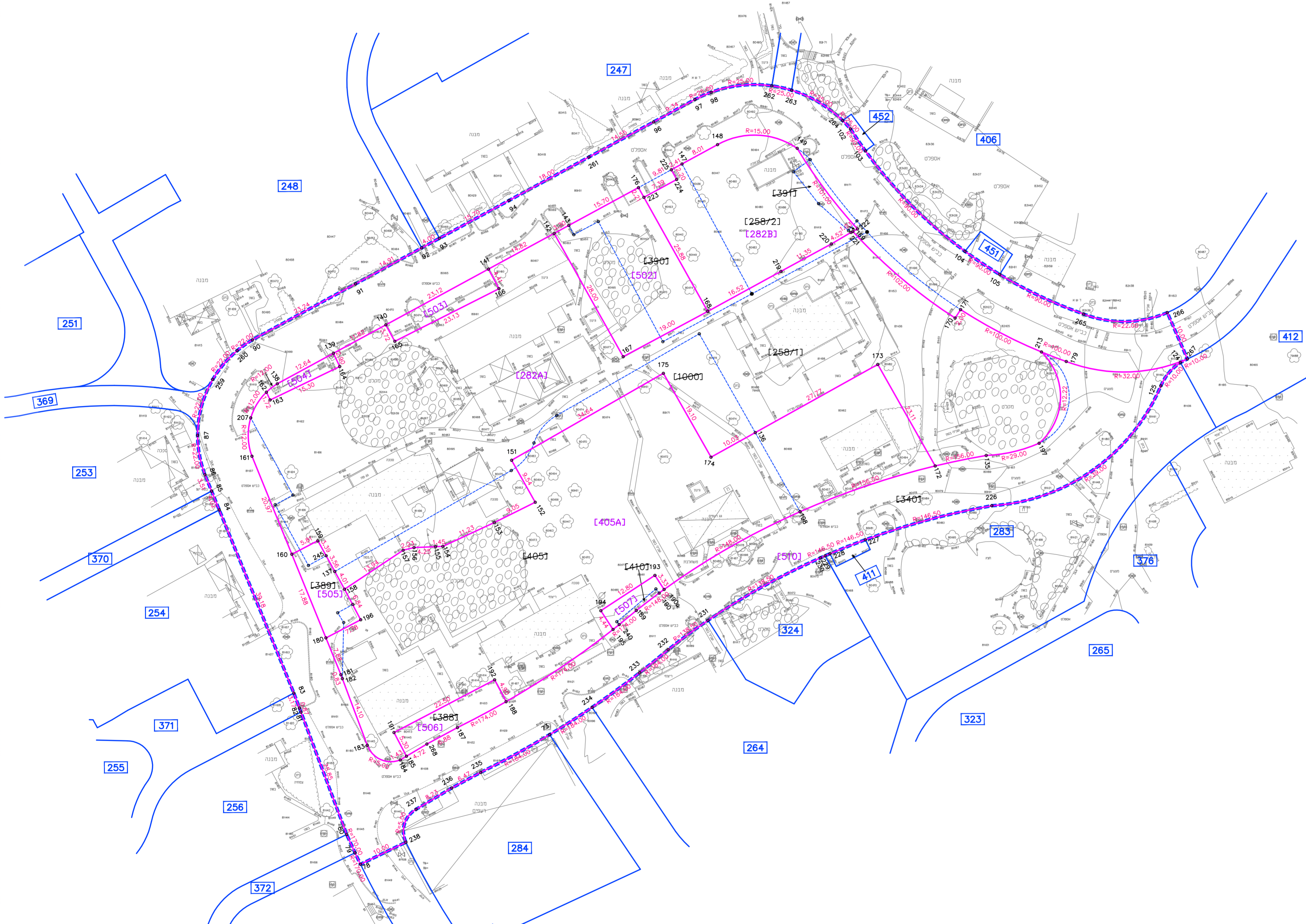
הערות :-

- 1- המפה הוכנה לשם תשריט חקוה
- 2- המפה תואמת תוכנית ג/ 16530 ותשריט חקוה גע/תש/ 0148

לא כצרכי רישום

2	עניי חקוה	01/03/18
1	עריכת תוכנית	08/02/17
מס'	ת א ו ר ה ש י נ ו י	מבצע / תאריך
סבאג מהנדסים בע"מ מדינת הנדסה אזרחית, תחבורה ואדריכלות שד תל-חי 93 קרית שמונה ת.ד. 255 טל : 04-6959844 פקס : 04-6902818 E-mail : sabag@sabageng.co.il		
מס תכנית:	9254pr-30/18	772
תאריך:	08/02/17	מספר ר.מ. 1091
01/03/18		

תשריט חלוקה
קנ"מ 1:500



קנה מידה 1 : 500

