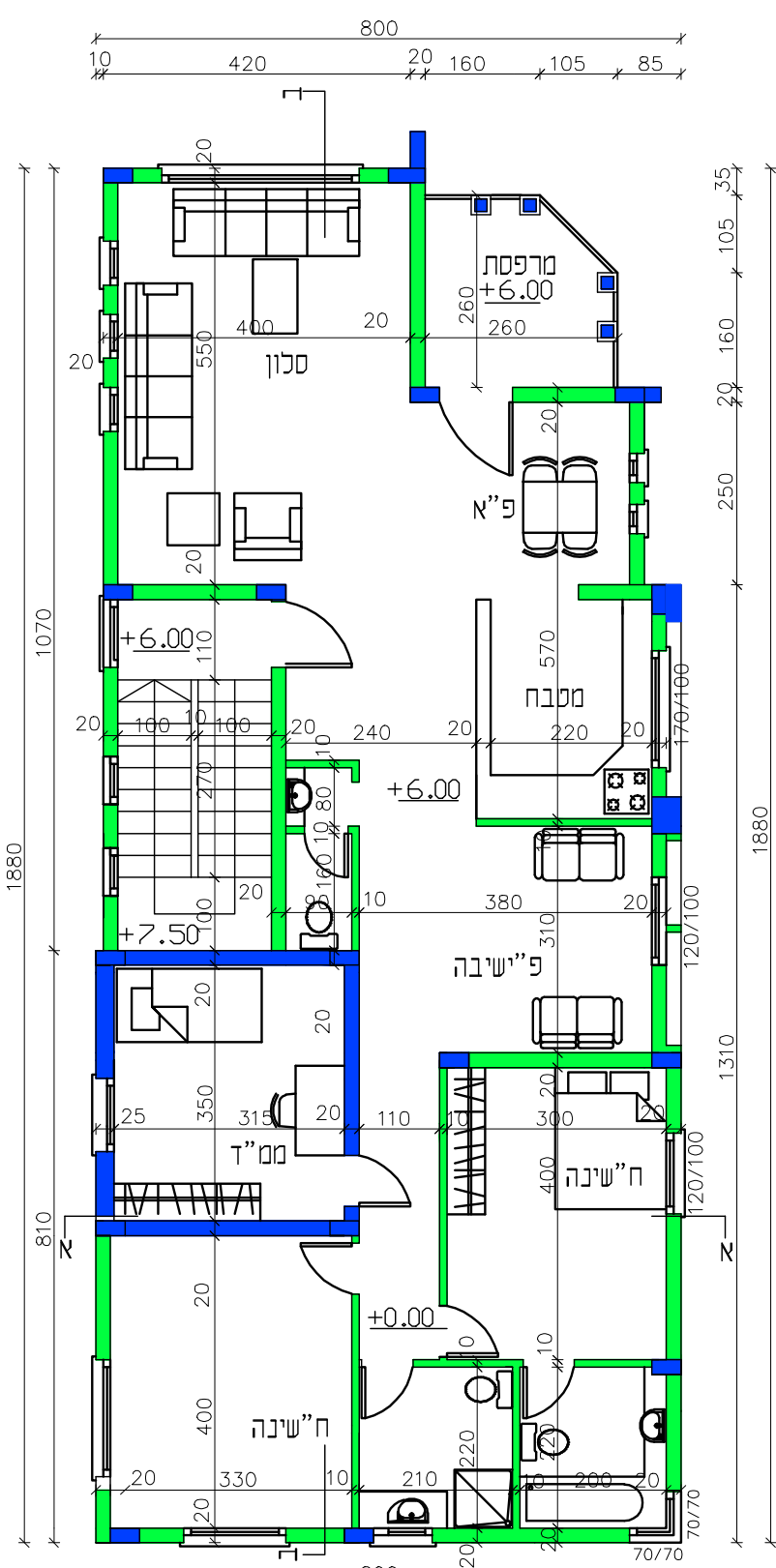
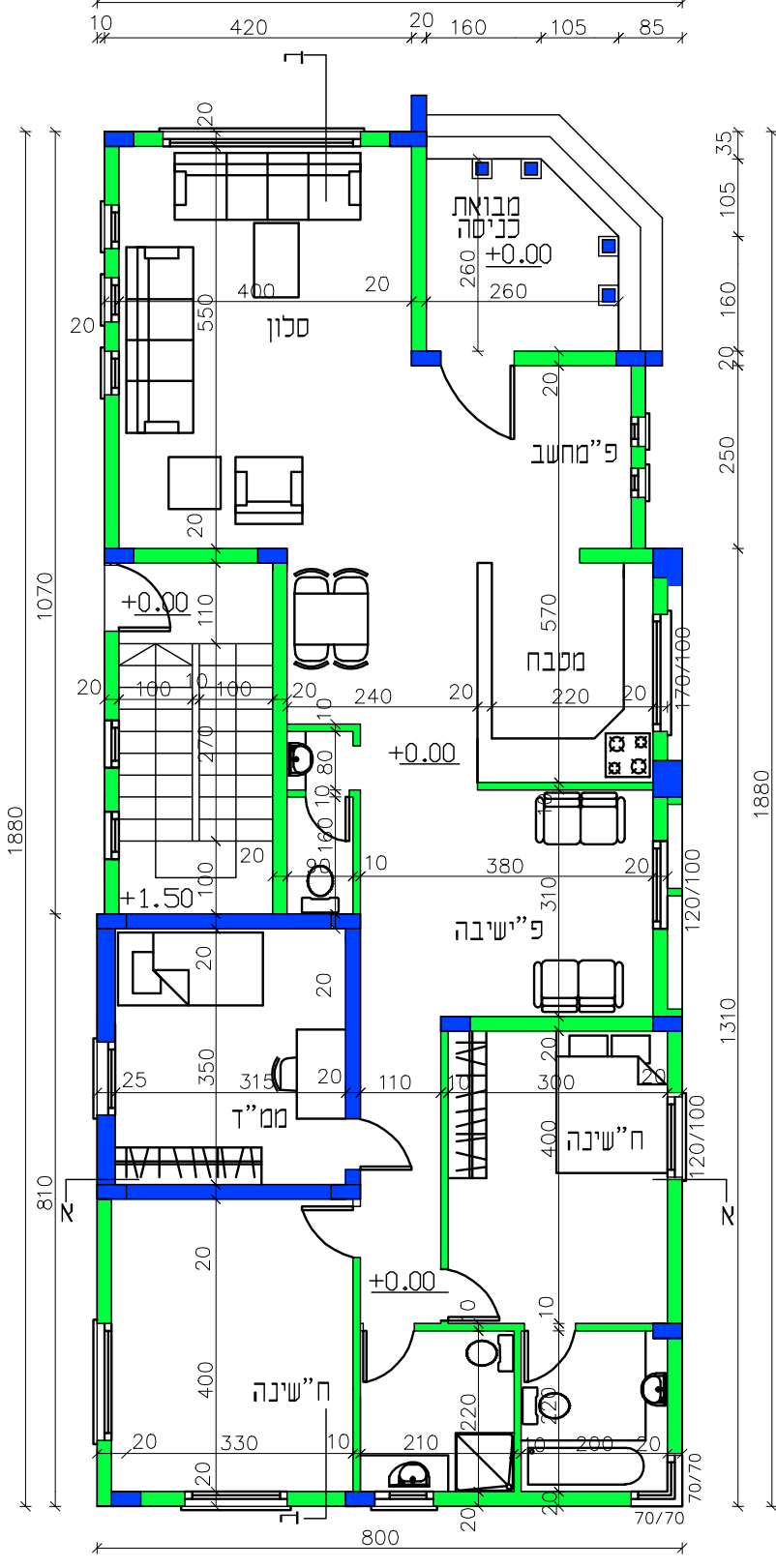


נספח בינוי קנ"מ 1:100



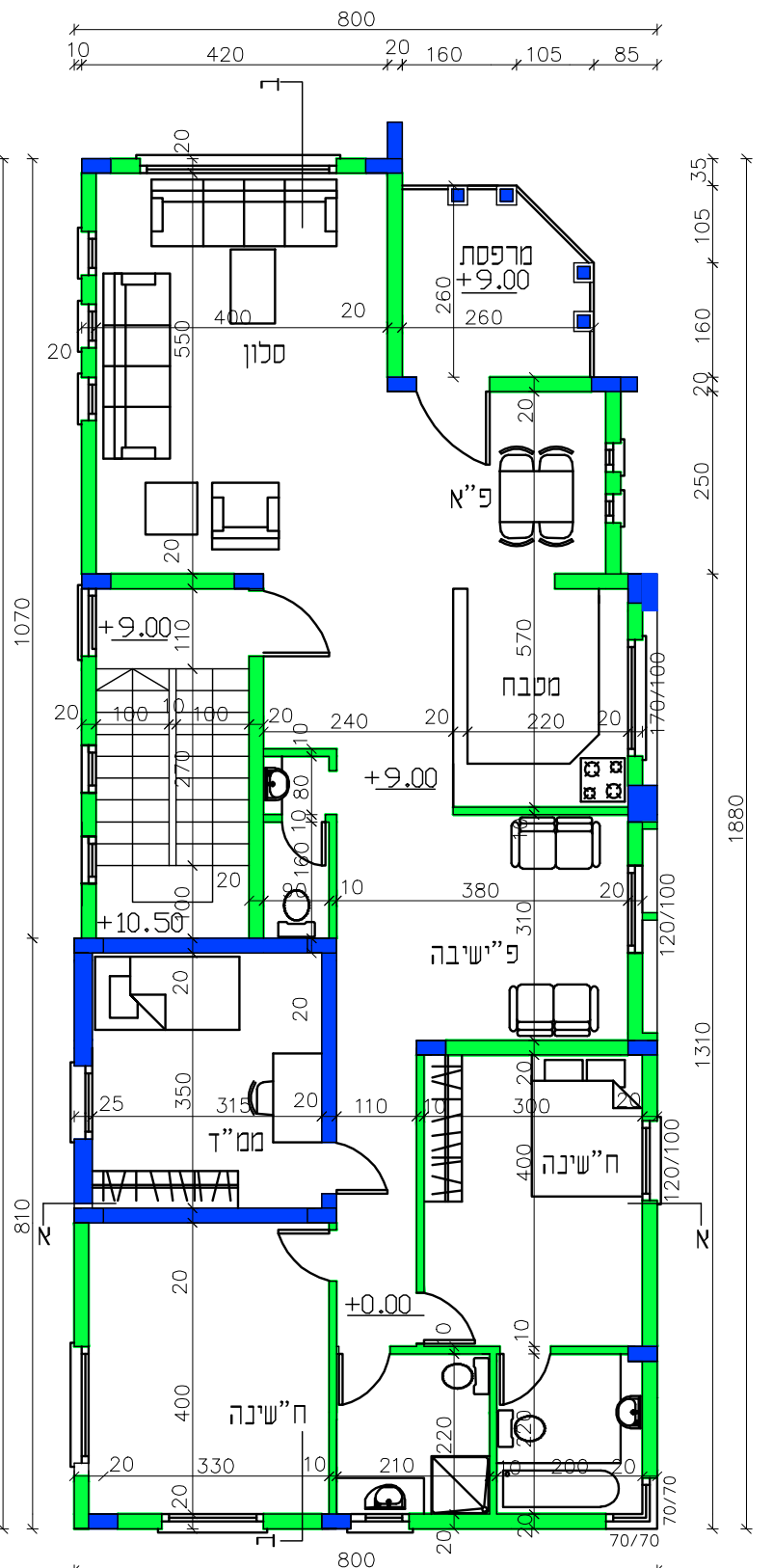
תוכנית קומה-ב קנ"מ 1:100

קומה-ב:  
שטח מגורים-122 מ"ר  
שטח מדגות-13 מ"ר  
שטח ממ"ד-9 מ"ר



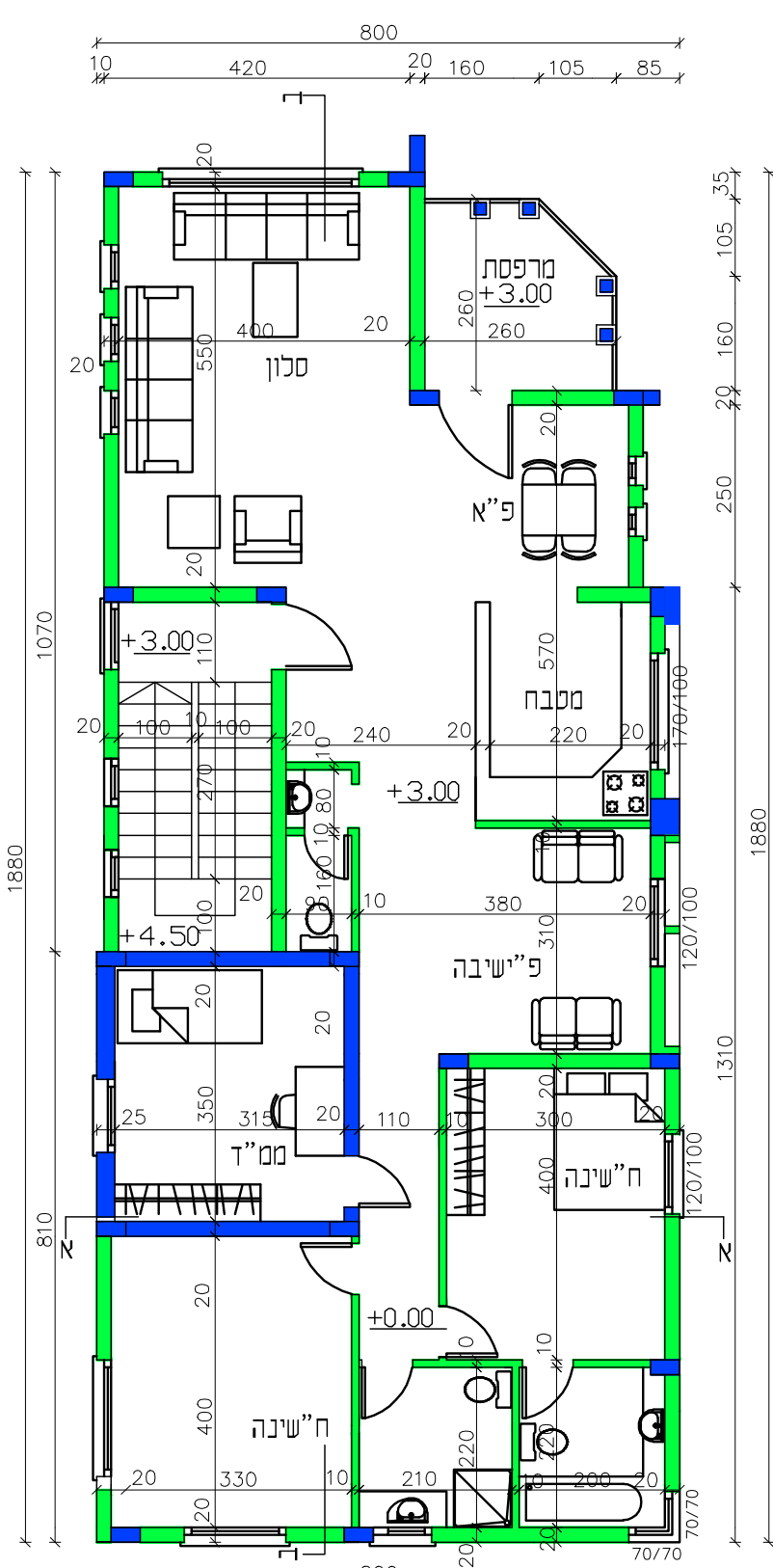
תוכנית קומת-קרקע קנ"מ 1:100

קומת-קרקע:  
שטח מגורים-122 מ"ר  
שטח מדגות-13 מ"ר  
שטח ממ"ד-9 מ"ר



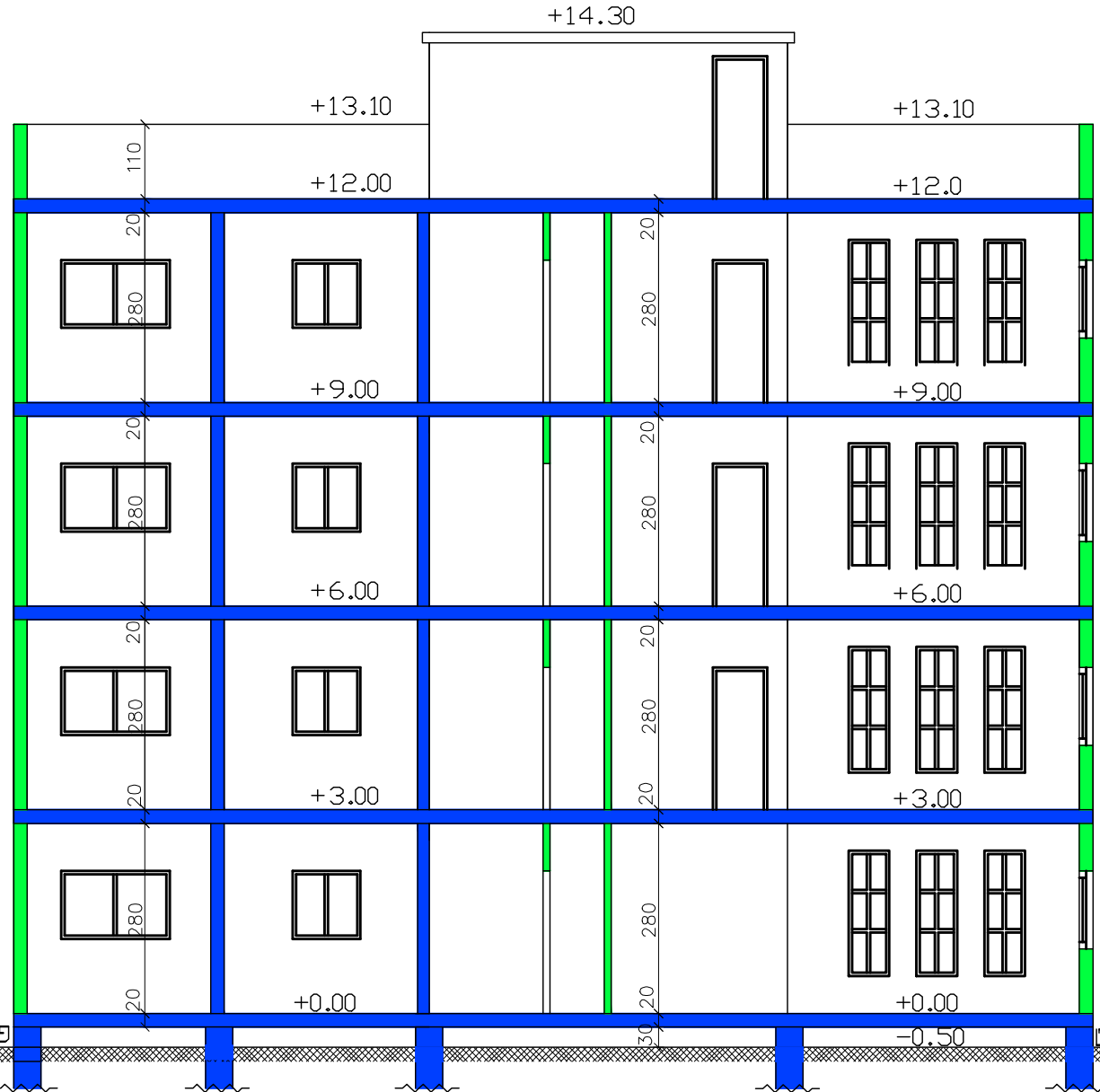
תוכנית קומה-ג קנ"מ 1:100

קומה-ג:  
שטח מגורים-122 מ"ר  
שטח מדגות-13 מ"ר  
שטח ממ"ד-9 מ"ר

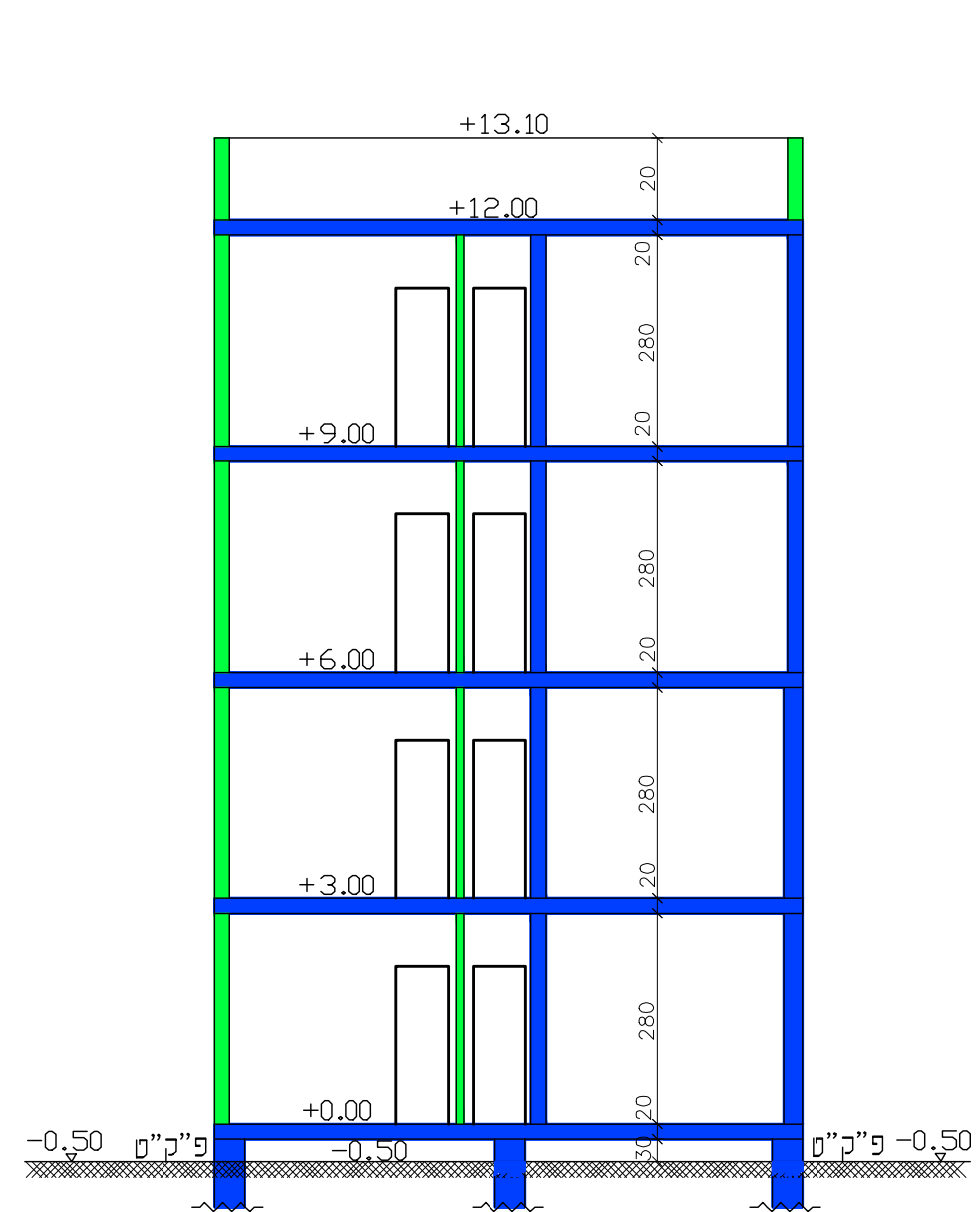


תוכנית קומה-א קנ"מ 1:100

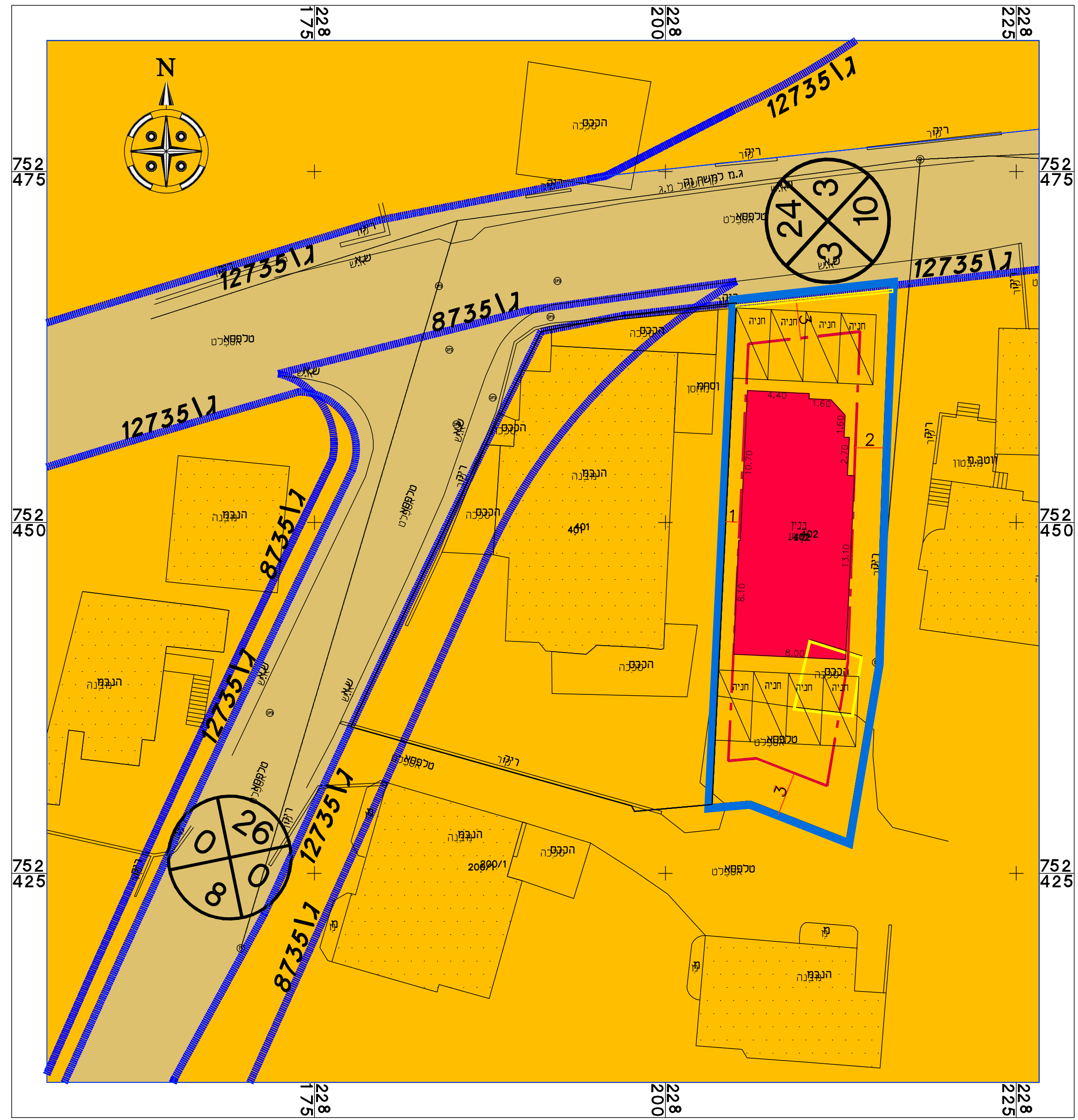
קומה-א:  
שטח מגורים-122 מ"ר  
שטח מדגות-13 מ"ר  
שטח ממ"ד-9 מ"ר



חתך ב-ב קנ"מ 1:100



חתך א-א קנ"מ 1:100



נספח חניה קנ"מ 1:250

מגורים

מקום חניה לרכב פרטי	שטח	מקום חניה אחד לרכב פרטי	שימוש הקרקע	מגורים
1.333	122 מ"ר	4/3 חניה לכל יורה	דירה מעל 120 מ"ר	קומת-קרקע
1.333	122 מ"ר	4/3 חניה לכל יורה	דירה מעל 120 מ"ר	קומה א'
1.333	122 מ"ר	4/3 חניה לכל יורה	דירה מעל 120 מ"ר	קומה ב'
1.333	122 מ"ר	4/3 חניה לכל יורה	דירה מעל 120 מ"ר	קומה ג'

מקום חניה לרכב פרטי	ס"ה	תכנון
5.333		
8		

חוק התכנון והבנייה, התשכ"ה - 1965  
תכנית מפורשת

262-0635136

שינוי קווי בניין במגרש מגורים בסכנין

נספח חניה+בינוי גליון 1 מתוך 1

שם הנספח	שטח חניה	נספח בינוי
	1250	
	1100	

תאריך: 10/07/18

שמות וזיהוי:

שם	פאלח נגשים	עורך תוכנית
חתימה:		תאריך: