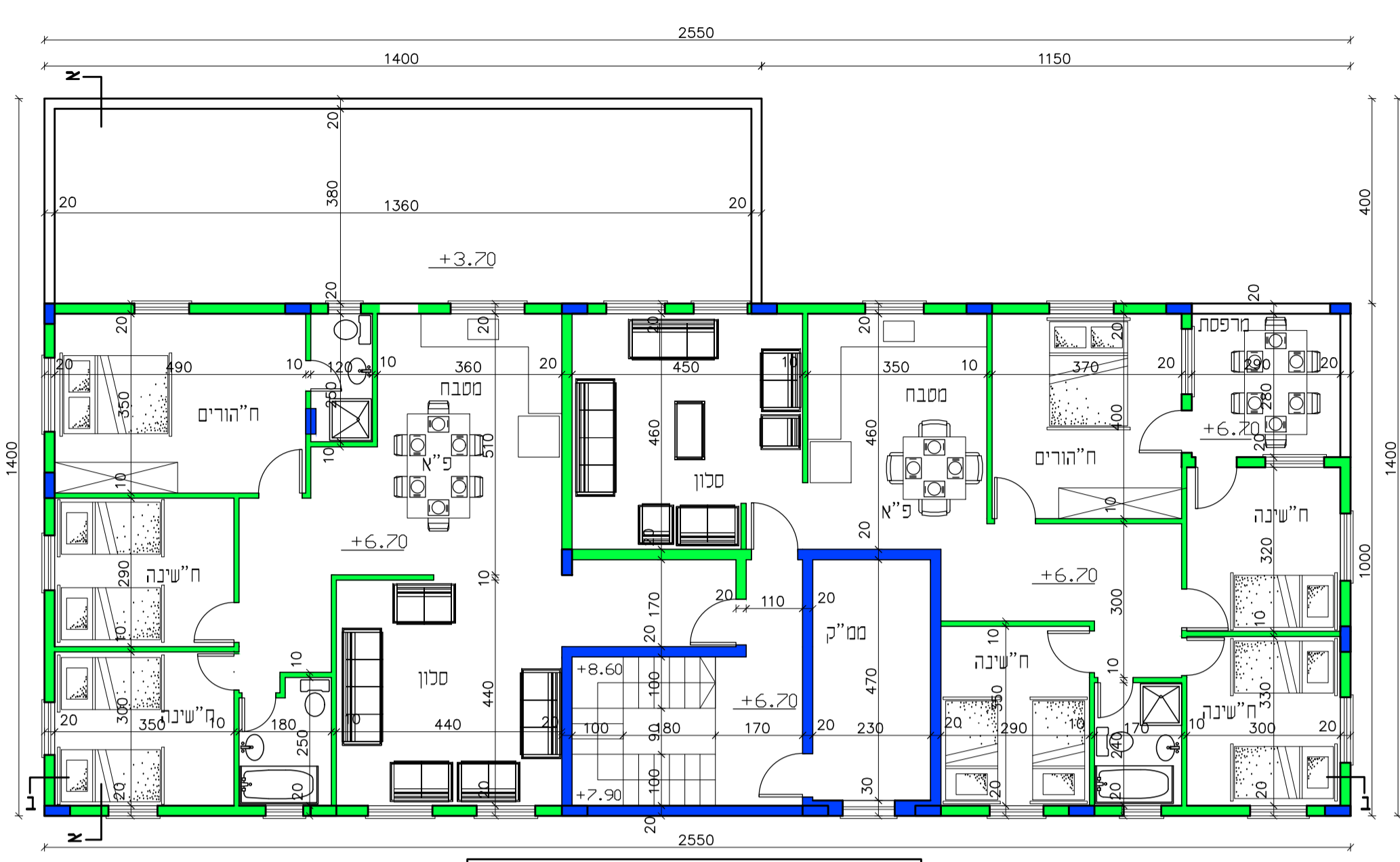
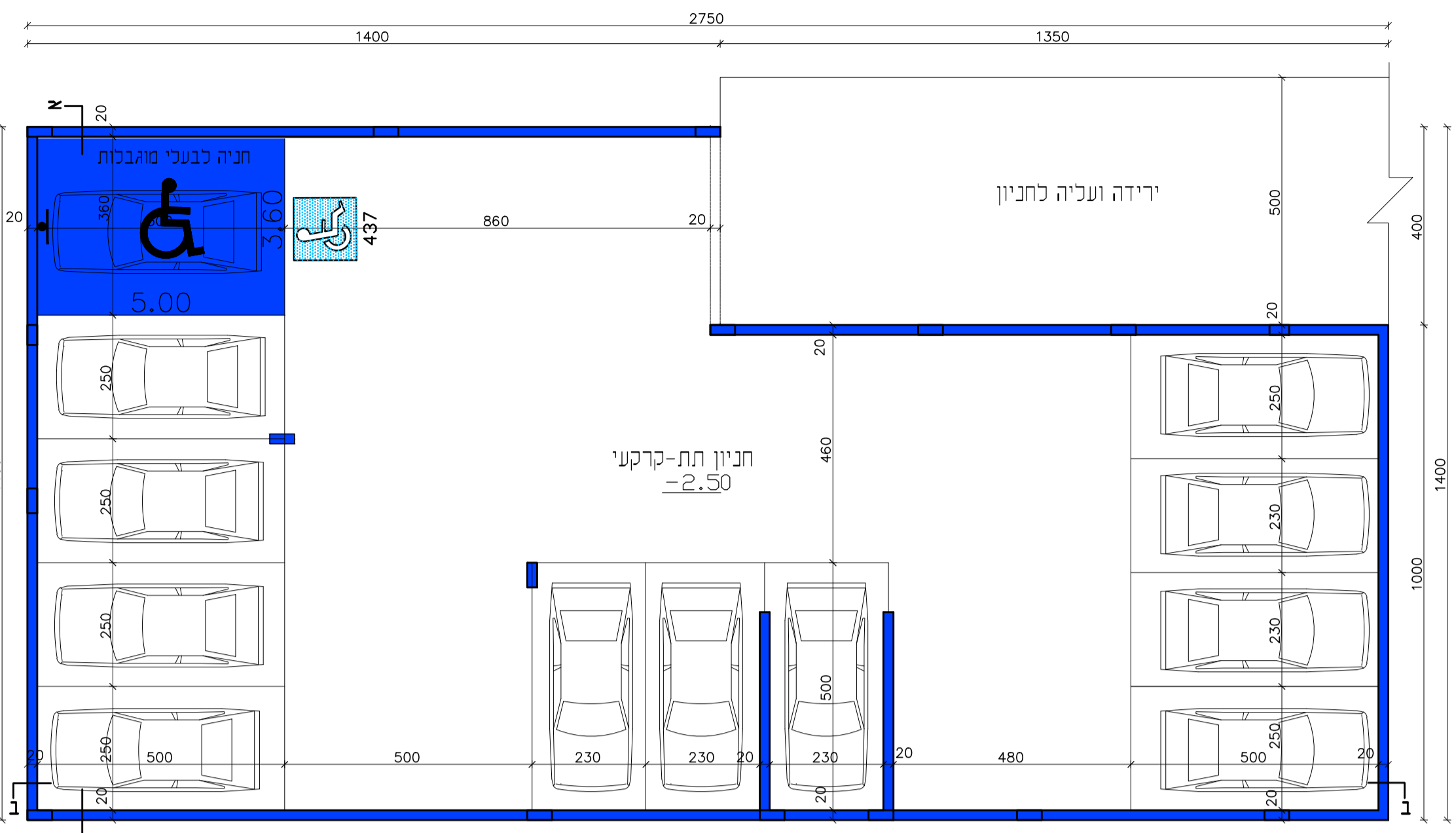


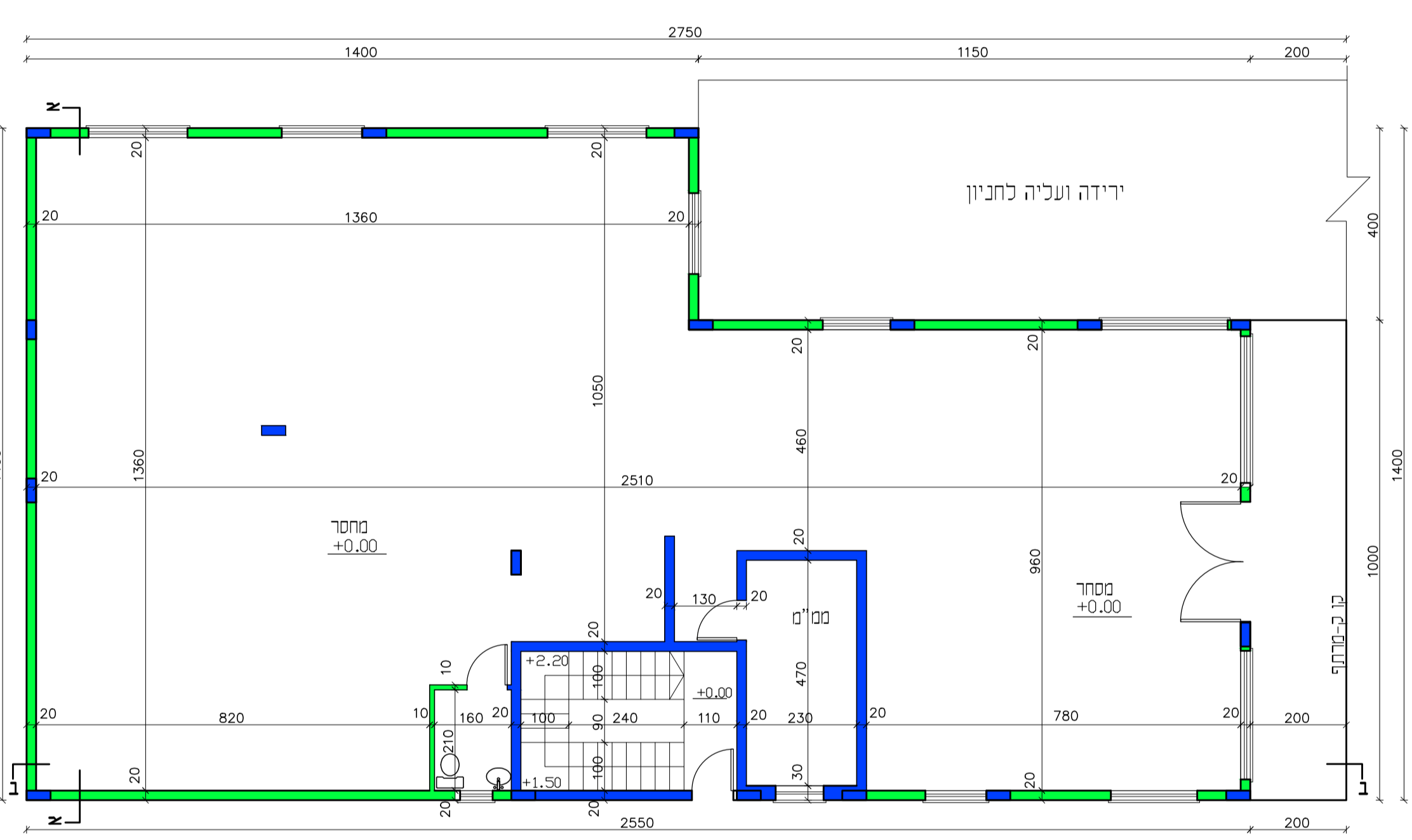
נספח בינוי קנ"מ 1:100



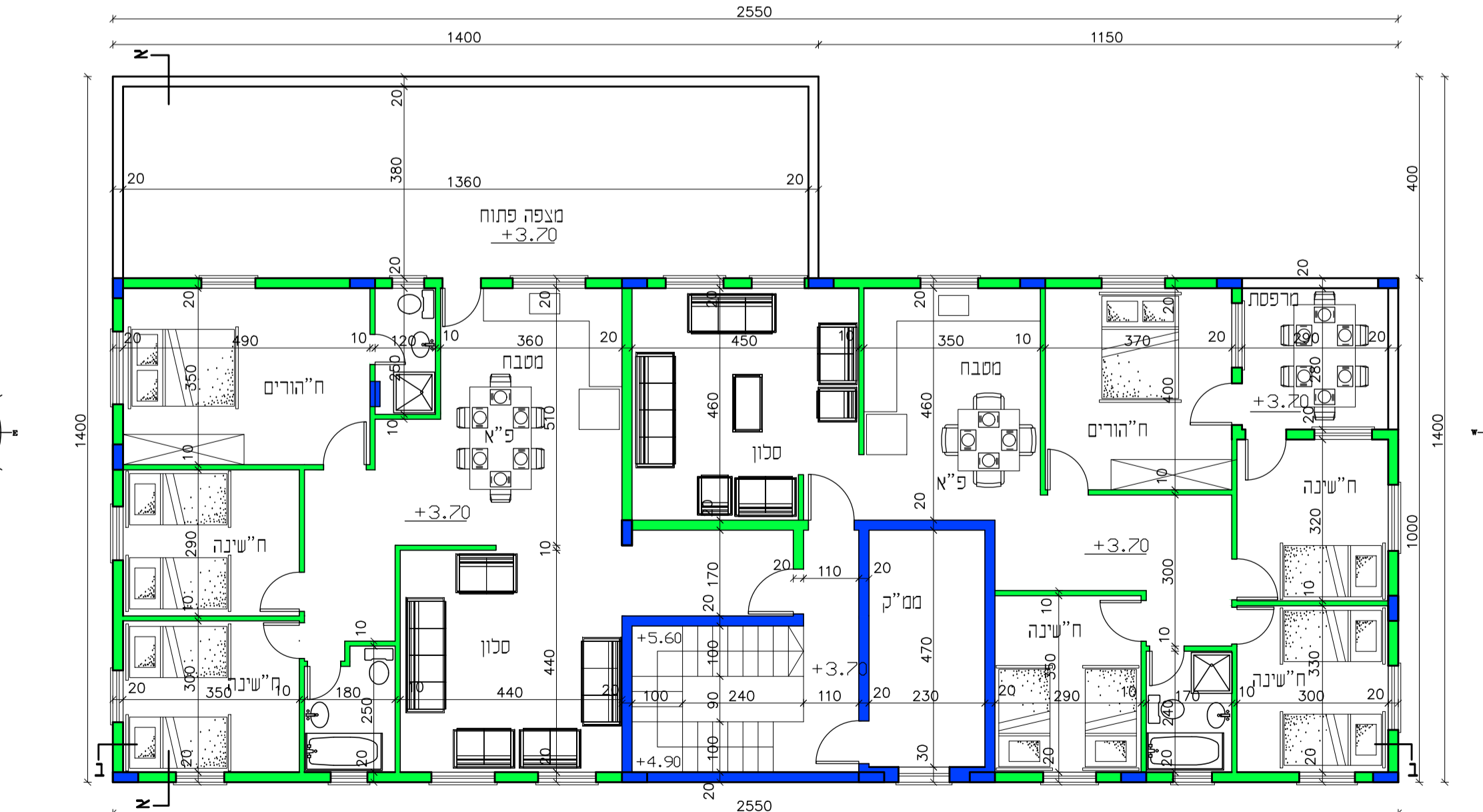
תוכנית קומה-1 קנ"מ 1:100



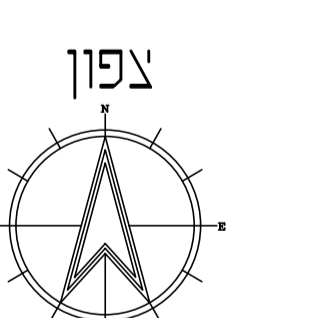
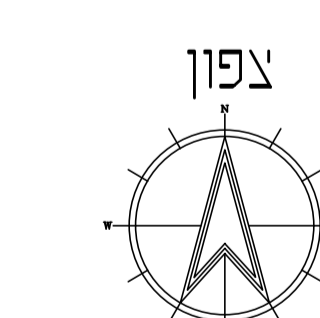
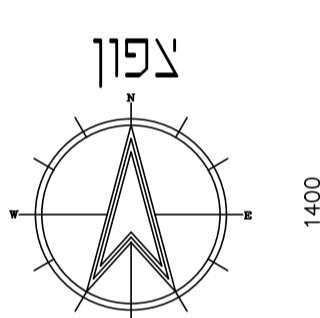
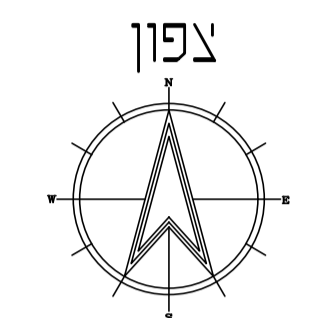
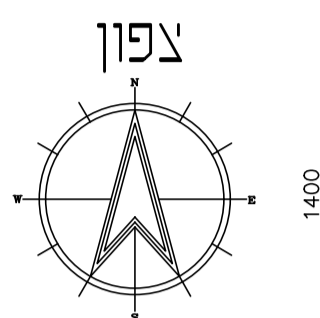
תוכנית קומת-מרתף קנ"מ 1:100



תוכנית קומת-קרקע קנ"מ 1:100



תוכנית קומה-A קנ"מ 1:100

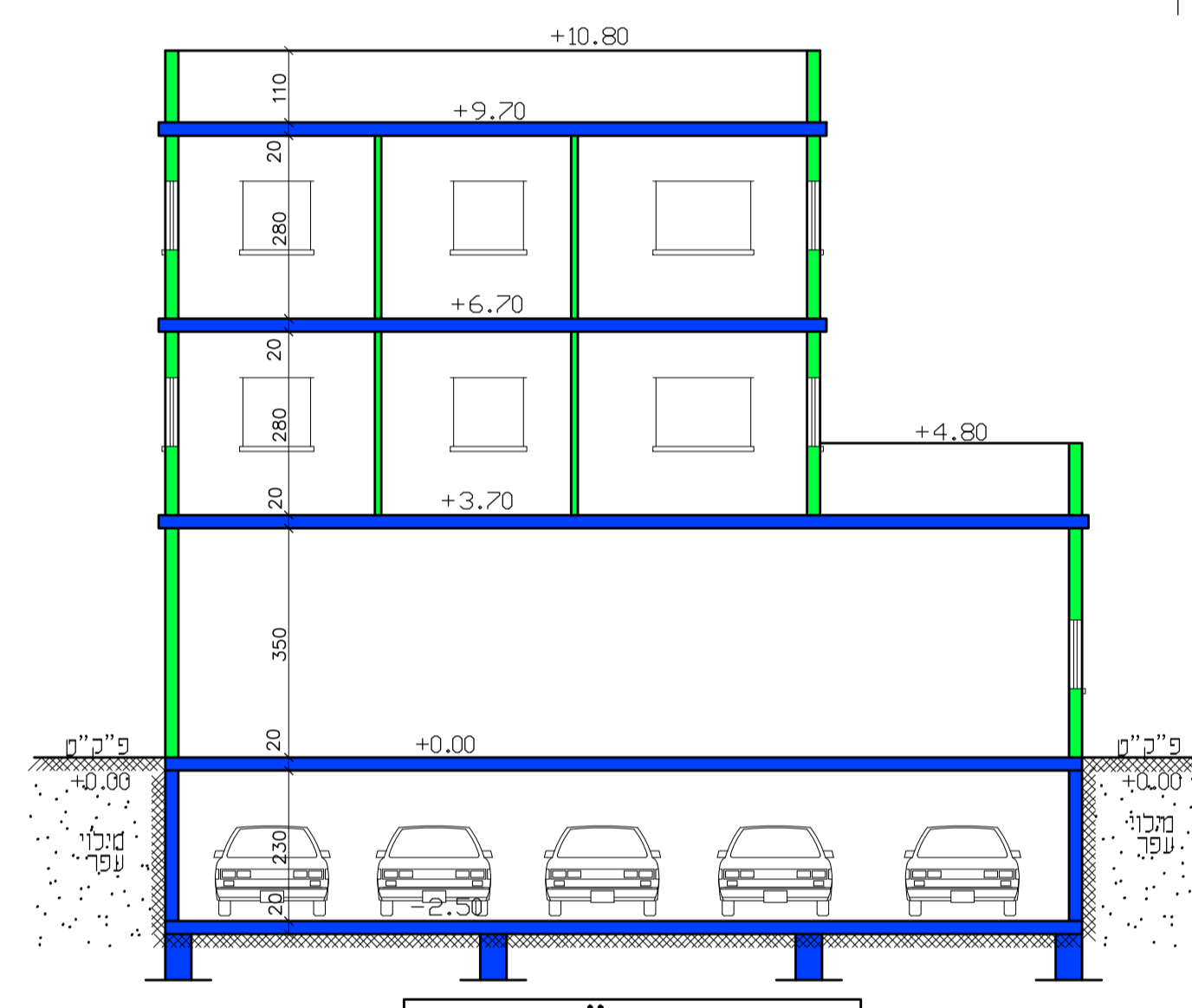


קומה-1:
שטח מגורים-115+110 מ"ר
שטח מרתף-16 מ"ר
שטח ק-14 מ"ר

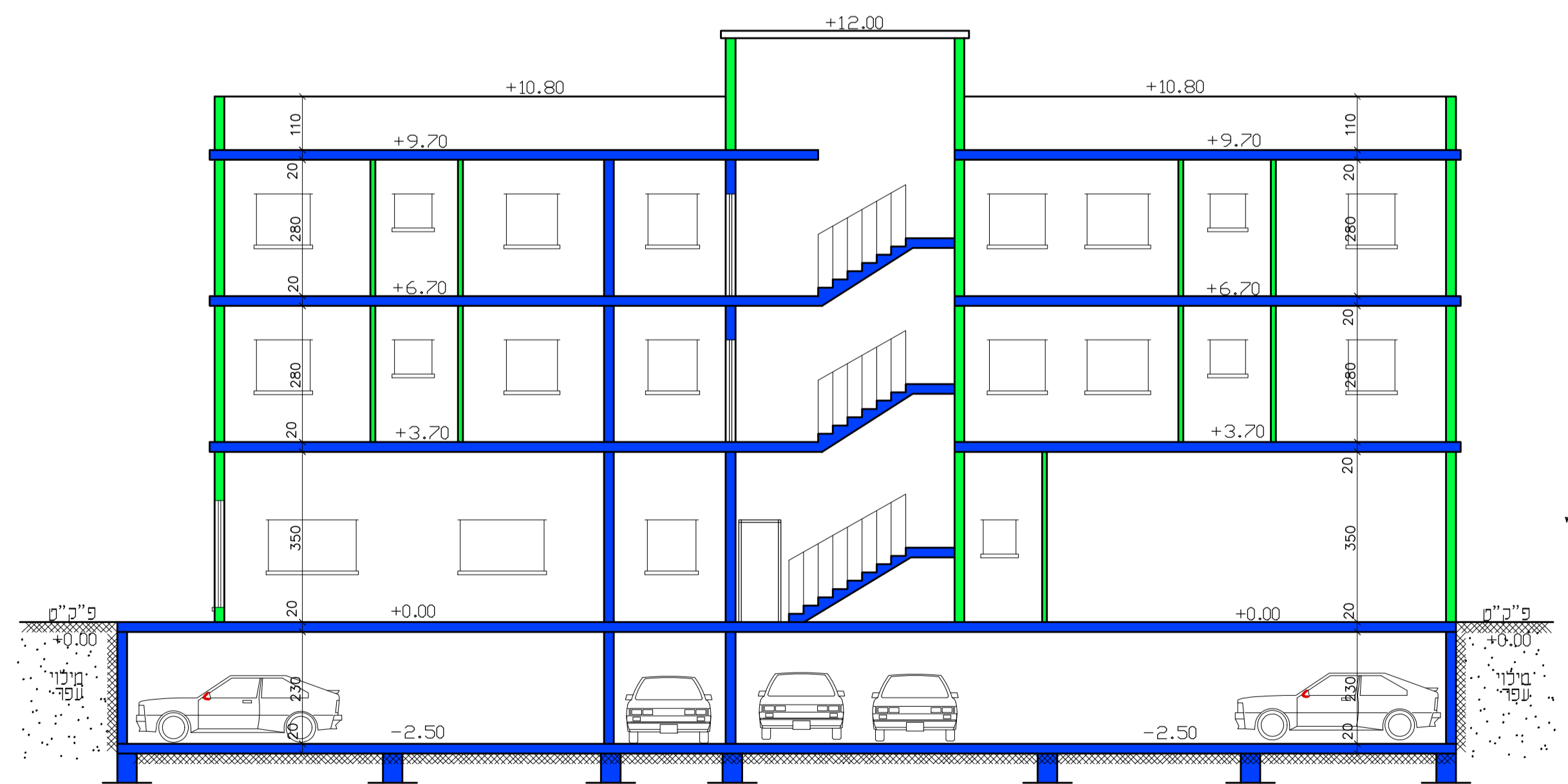
קומת-מרתף:
שטח תניון תת קרקעי-331 מ"ר

קומת-קרקע:
שטח מספר-278 מ"ר
שטח ק-17 מ"ר
שטח מדרגות-16 מ"ר

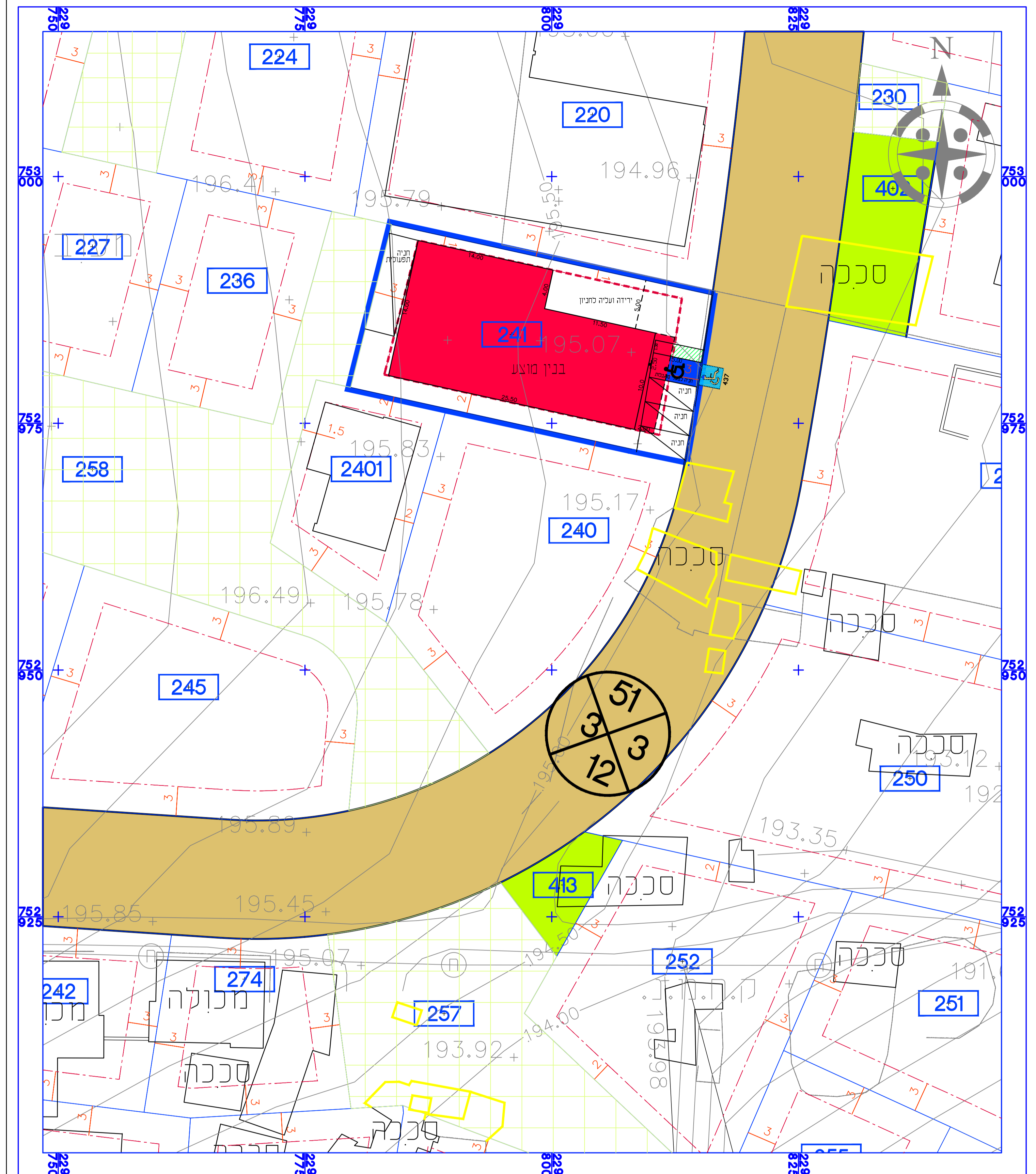
קומה-A:
שטח מגורים-115+110 מ"ר
שטח מדרגות-16 מ"ר
שטח ק-14 מ"ר



חתך A-A קנ"מ 1:100



חתך B-B קנ"מ 1:100



נספח חניה קנ"מ 1:250

מסחר			
שטח תניה למשאית	מספר פסי	שטח	מספר פסי
10	80	278	מ"ר

מגורים			
שטח תניה למשאית	מספר פסי	שטח	מספר פסי
20	160	115+110	מ"ר
20	160	115+110	מ"ר

שטח תניה למשאית	מספר פסי	שטח	מספר פסי
1	8	מ"ר	
1	16	הכסון	

חוק התכנון והבנייה, התשכ"ה - 1965
תכנית מתאר מקומית

מס' 262-0636167

הגדלת זכויות בניה בתת קרקע במגרש מגורים בסכנין

נספח חניה+בינוי גליון 1 מתוך 1

שם הנספח	קנים
נספח חניה	1250
נספח בינוי	1400

תאריך 02/09/2018

שמות וחתימות:

שם:	פאלח גנאים	חתימה:
עורך התוכנית:	תאגיד:	פאלח גנאים