

# יסוד המעלה

תכנית גבולות - מצב נכנס

נספח לתכנית מפורטת מס' 259-0220640

קנ"מ 1:1000

מחוז : הצפון  
 נפה : צפת  
 מקום : יסוד המעלה  
 גוש : 13991  
 חלקות : 12  
 הוכן עבור : שלומי קדוש

## טבלת חלוקה חלקה 12

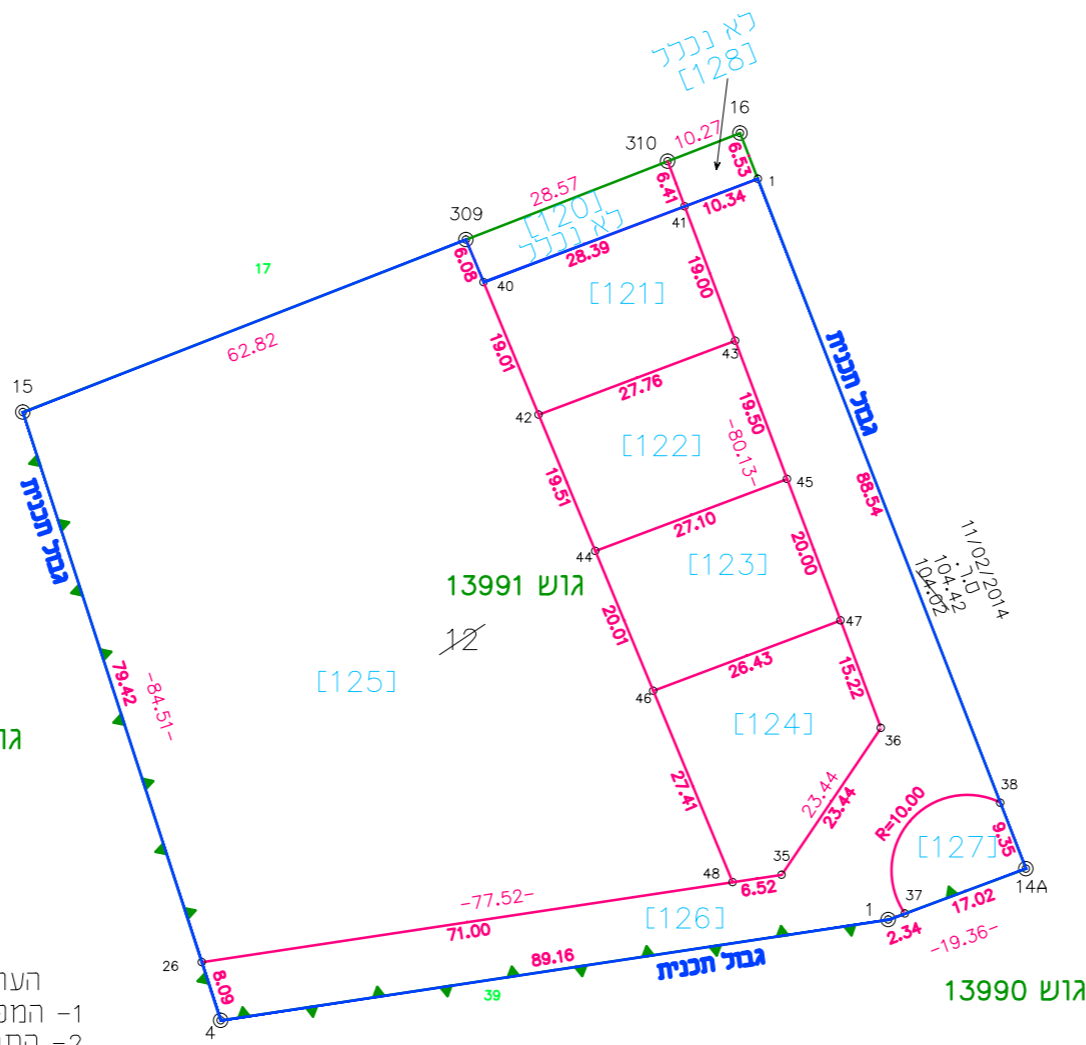
השטחים בדונם מטר	מספרי החלקות		
	סופי	ארעי	ת.ב.ע.ת.ש.צ.
0.177		120	
0.532		121	
0.533		122	
0.533		123	
0.610		124	
5.553		125	
1.811		126	
0.185		127	
0.066		128	
10.000	<12>		

מגורים  
 מגורים  
 מגורים  
 מגורים  
 מגורים  
 חקלאי  
 דרך  
 שציפ  
 דרך

## טבלת שטחים מגרשים בתוך הקו הכחול

השטחים בדונם מטר	מס' מגרש
0.532	121
0.533	122
0.533	123
0.610	124
5.553	125
1.811	126
0.185	127
9.757	סה"כ שטח תכנית

מגורים  
 מגורים  
 מגורים  
 מגורים  
 חקלאי  
 דרך  
 שציפ



- הערות :-
- 1- המפה הוכנה לשם תכנון.
  - 2- התכנית מבוססת על מפת גוש רישום מס' 13991 יחד עם תכנית לצרכי רישום מס' 54/2001
  - 3- קווי רחוב ויעודי הקרקע לפי תכנית ג/ 2101
  - 4- המפה קשורה לרשת הקוא"א החדשה והגבהים הארצית
- לא לצרכי רישום

**סבאג מהנדסים בע"מ**  
 מדידות הנדסה אזרחית, תחבורה ואדריכלות  
 שדי תל-חי 93 קרית שמונה ת.ד. 255  
 טל : 04-6959844 פקס : 04-6902818  
 Email : sabag@sabageng.co.il

סבאג ראתב מהנדס ומודד מוסמך ר.מ. 772  
 מס תכנית : 9392prc25  
 תאריך : 05/01/18  
 חתימה : 27/01/19

ISO 9001:2008  
 IQC  
 מערכת איכות מאושרת

