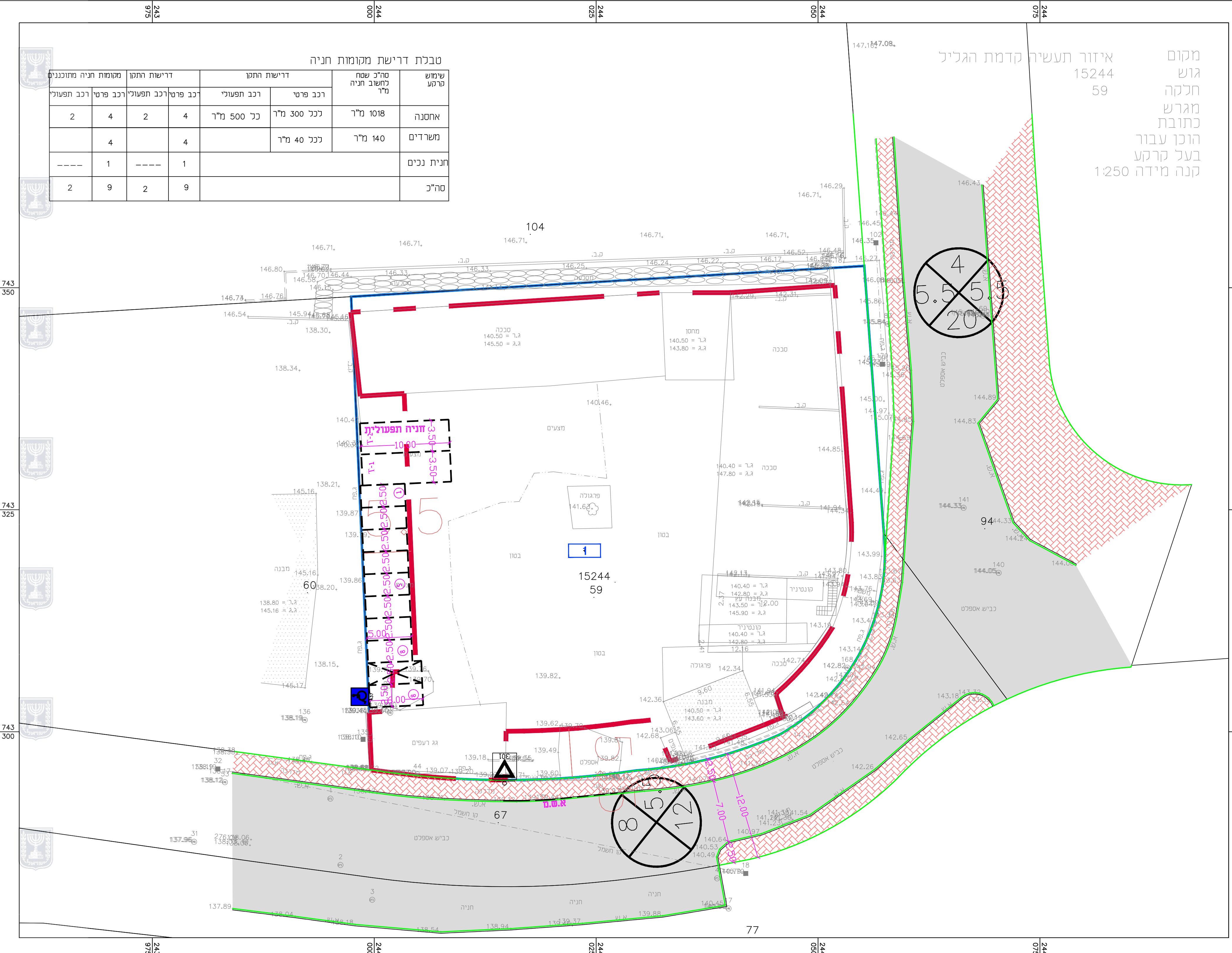




טבלת דרישת מקומות חניה

שימוש קרקע	סה"כ שטח לחשוב חניה מ"ר	דרישת התקן		מקומות חניה מתוכננים
		רכב פרטי	רכב תפעולי	
אחסנה	1018 מ"ר	כנ"ל 300 מ"ר	כנ"ל 500 מ"ר	2
משרדים	140 מ"ר	כנ"ל 40 מ"ר		4
חניה נכים				1
סה"כ		9	2	9



נספח תנועה

מס' 206-0665489

הסדרת קווי בנין - מגרש 25 קדמת הגליל

נספח לתכנית גליון 1 מתוך 1

תחולה	מנחה
תיאור	
תאריך עריכת הנספח	29/7/2018
רשימת התרשימים	קנ"מ
תנוחה	1 : 250
שם תרשים	-
שם תרשים	-
שם תרשים	-

שמות וזחתימות:

עורך הנספח	שם:	גסאן מזאווי	זחתימה:
	תאריך:	גסאן מזאווי	

מזאווי ג'סאן מהנדס תנועה וכבישים מ"ר, 79631-707 050-5589133

לעיון	לאישור	למכרז	לביצוע
שינוי תאריך	מהות השינוי:		

משרד אינג' גסאן מזאווי
 תכנון כבישים וייעוץ תנועה
 נצרת ת.ד. 16000-8064 פקס. 04-6566475 טל 050-5589133

פרויקט: תכנית מפורשת מס' 206-0665489 הסדרי תנועה וחניה
 הוכן עבור: גינן בליש

תאריך תחילת עבודה:	תאריך	שם	תכנן	תחילת עבודה:
07/2018	19/7/2018	גסאן מזאווי	תכנן	07/2018
	25/7/2018	מארי תאברי	שרטט	
	29/7/2018	גסאן מזאווי	אישור	

תכנית מס': tih-12618.dwg

קנימ: 1:250