

מפה סקר עצים	
מחוז	הצפון
ישוב	בית הלל
רובע עבור	מוטו אשגנזי
גוש	החקה
עמוד הקשורת	בשכונת
אבזור הקשורת	משטח משרות
תחנת מים	מס' סידורי
שוחות ביוב	מס' חקלאי
תא חשמלי	מס' חקלאי
כניסה/ציאה משוחה	מס' חקלאי
ע.ח.מ.ג.	מס' חקלאי
עמוד תאורה	מס' חקלאי
ע.ח.מ.ג.	מס' חקלאי
עוגן	מס' חקלאי
שולט/תמרוז	מס' חקלאי
קו מתח	מס' חקלאי
מבנה/ביוב	מס' חקלאי
מחסור גאות	מס' חקלאי
שפת כביש אספלט	מס' חקלאי
אבן שפה	מס' חקלאי
קו בניין	מס' חקלאי
גבול חקקה	מס' חקלאי
גבול מגרש	מס' חקלאי

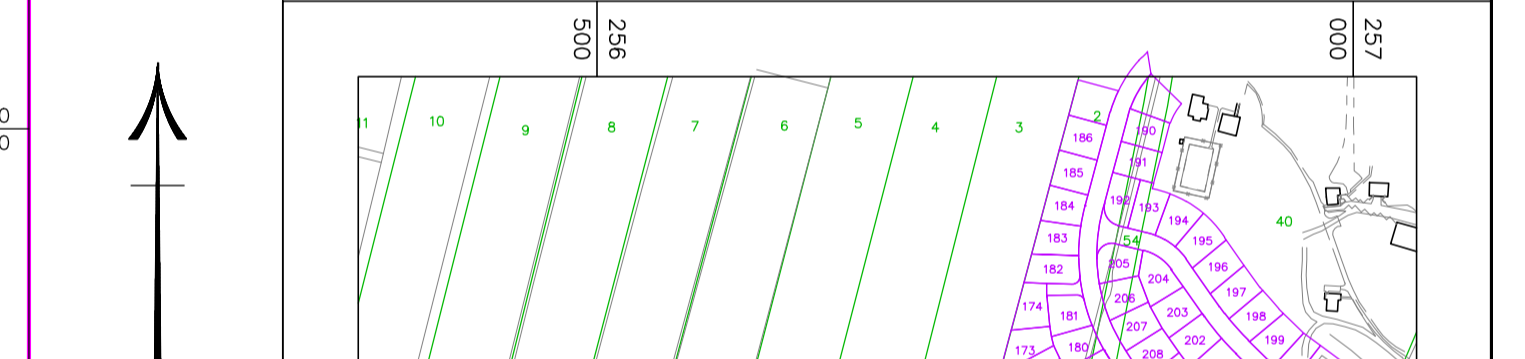
הערות

1- המפה הוכנה לצורך סקר עצים. סימוני העצים לפי טבלה שבתוכן מאגרונום כריתיה לשימור.

נתוני רשת וגבולות

1. והמדידה בוצעה ברשת 2005/12
 2. גבולות הבקעה שניתנו מבוססים המדידה הן 25.35
 3. גבולות החקקות חושבו מ:

רשימת קואורדינטות גבולות של המגרש		
מס' נקודה	קואורדינטת מזרח-מערב	קואורדינטת צפון-דרום
501	256875.0362	789995.4990
502	256890.7121	790038.8354
503	256463.7968	789993.7610
504	256815.4030	789995.2470
505	256857.7320	790008.3790
507	256832.8839	789995.3209
508	256777.2920	789995.0855
509	256777.3060	790008.7097
510	256802.6387	790008.7097
511	256802.6718	790030.5159
512	256777.3284	790030.5913
513	256777.3268	790038.7780
514	256845.4478	790017.5471
957	256463.1600	790038.4400



טבלאות שטחים	
השטח הכולל	17.037 (65)
השטח המיועד	2.000
השטח המיועד	0.200
השטח המיועד	14.425
השטח המיועד	0.117

אני מאשר כי מפה זו הוכנה ונערכה בקנה מידה 1:500_ והיא העתק נכון של המפה הטופוגרפית על סמך מדידה שהסתיימה ביום: 08/03/18_

בושתמוך על בקורת איכות שביצעתי לקופה זו אני מאשר את כל פירוט המדידה והסקר שהענינו במפה מדויקים לפי האמור: דרגת דיוק אופיי היא: 3- 2. דרגת דיוק המדידה והסקר היא 1:3. המפה הוכנה לפי חמנות המדידות ומדידות ומיפוי: התאריך: 2016-03-08. מס' התכנית: 13/03/18.

סבאג ראובן 772 מספר רשמי

סבאג מהנדסים

מדידות, הנדסה אזרחית, תחבורה ואדריכלות
 א.תעשייה צפונית קרית שמונה ת.ד. 255
 טל: 04-6959844 פקס: 04-6902818
 Email: sobaq@sobaqeng.co.il

