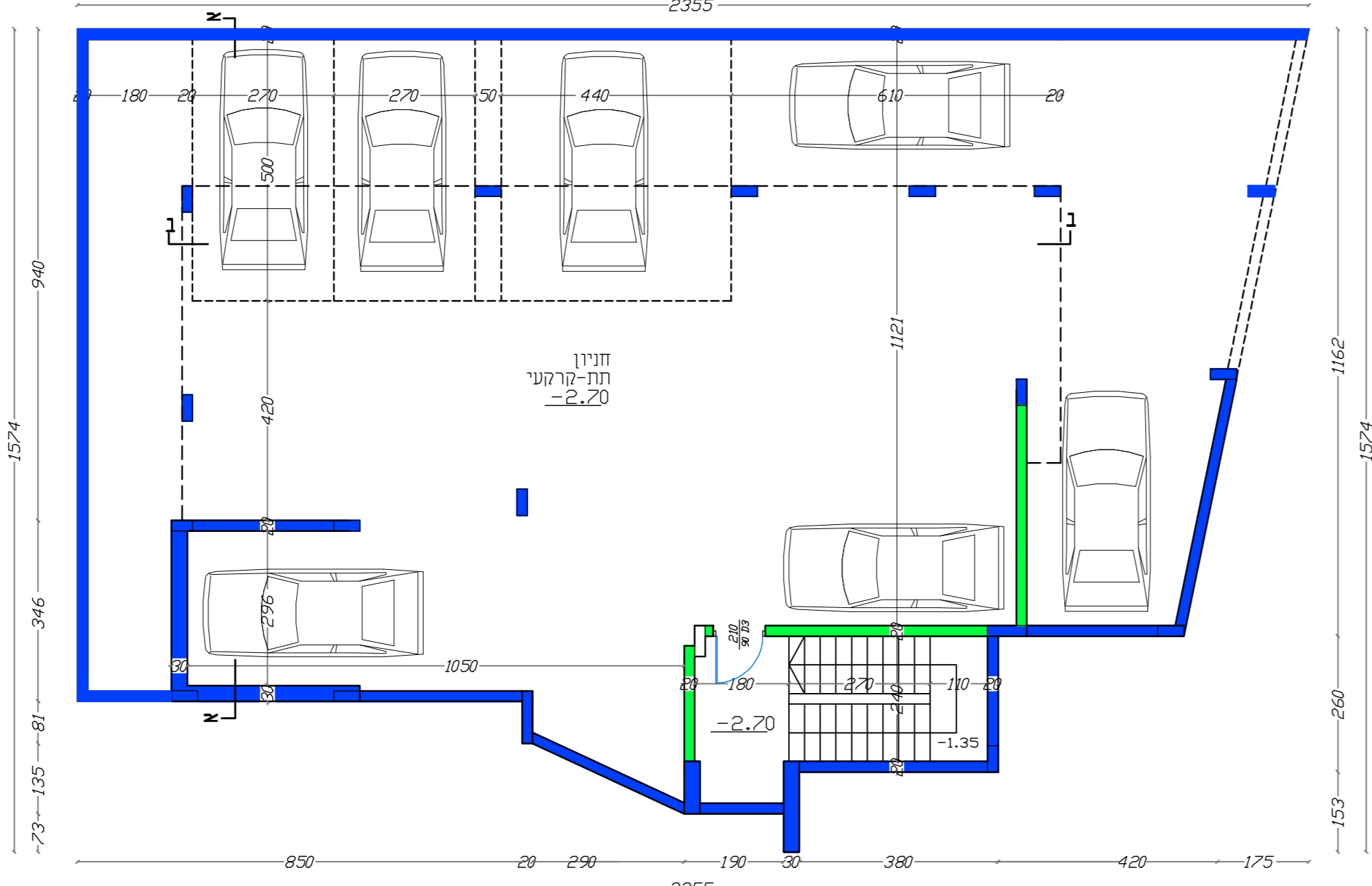
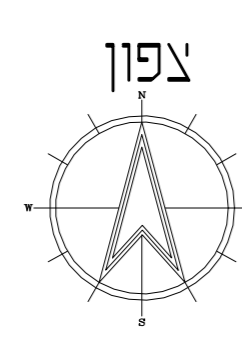


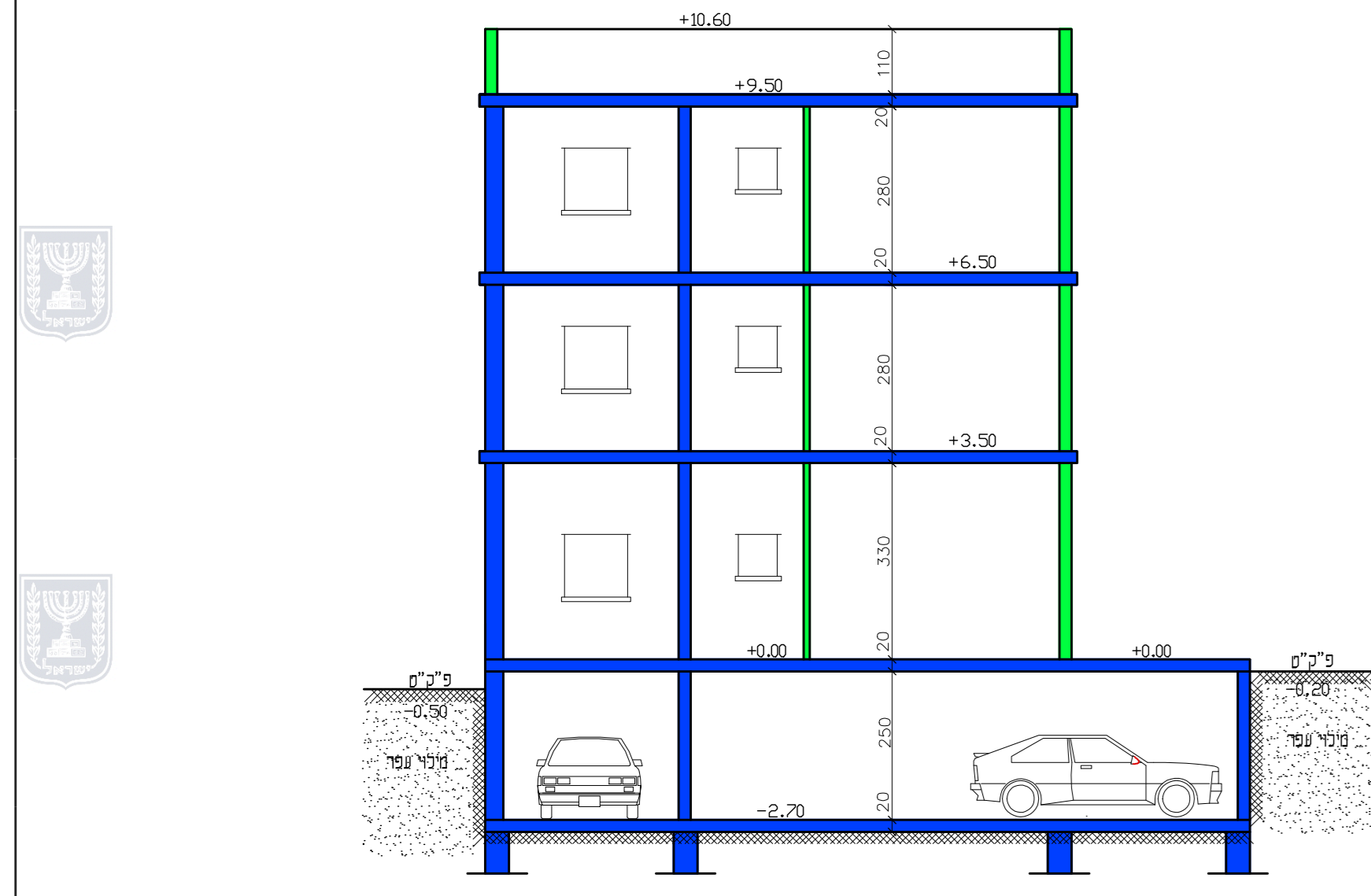
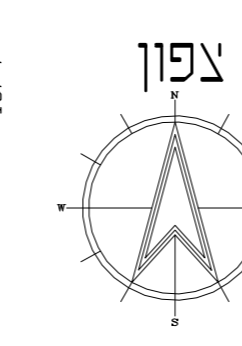
תוכנית קומה-ג קב"מ 1:100

קומה-ג:  
שטח מגורים-73 מ"ר  
שטח סדרגות-17 מ"ר

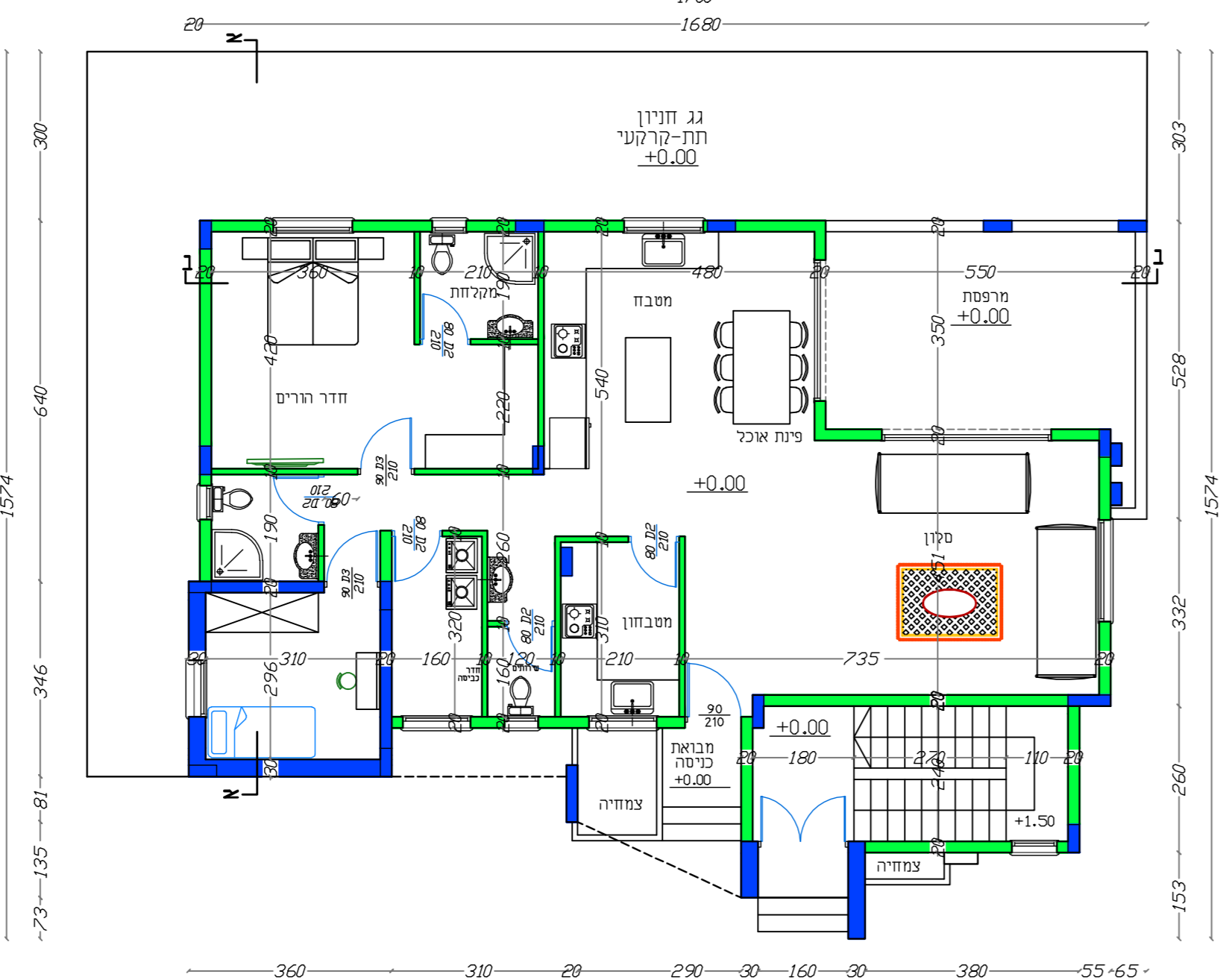


תוכנית קומה-ב קב"מ 1:100

קומה-ב:  
שטח חניון-278 מ"ר  
שטח סדרגות-17 מ"ר

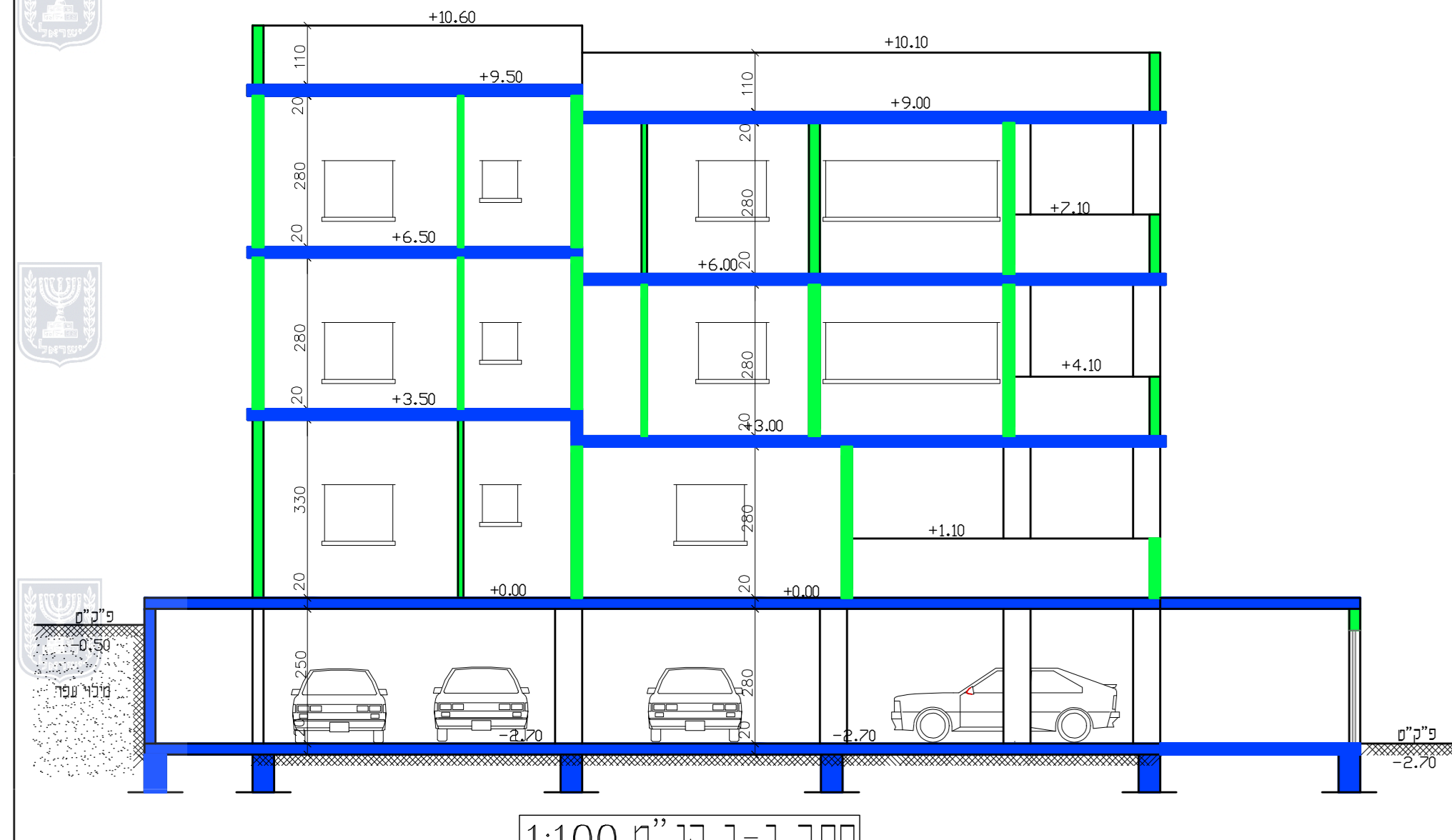
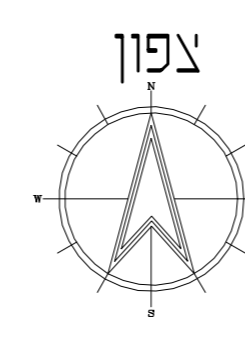


חלק א-א קב"מ 1:100

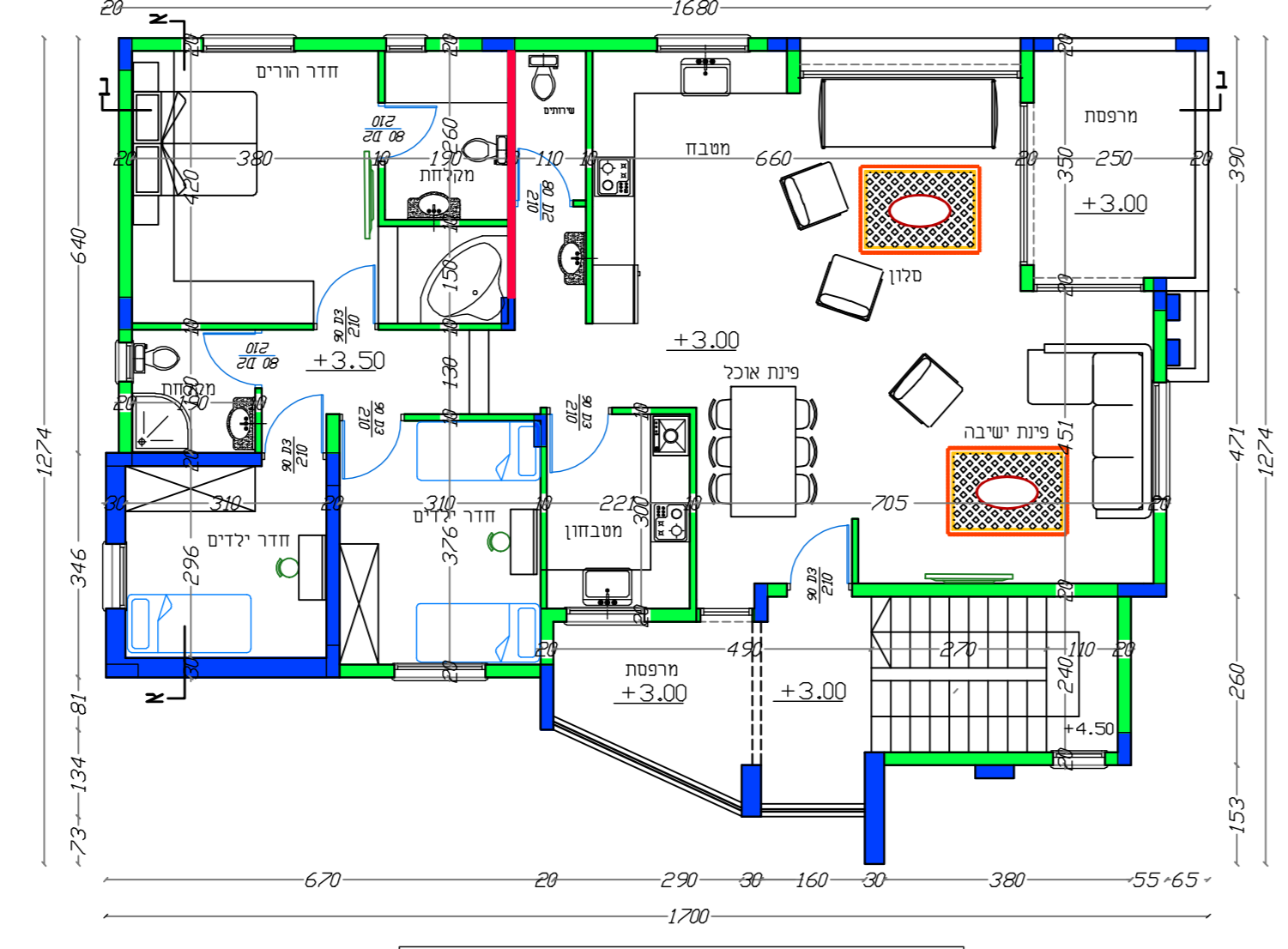


תוכנית קומה-א קב"מ 1:100

קומה-א:  
שטח מגורים-139 מ"ר  
שטח סדרגות-17 מ"ר  
שטח סמ"ד-9 מ"ר  
שטח סמואה-7 מ"ר

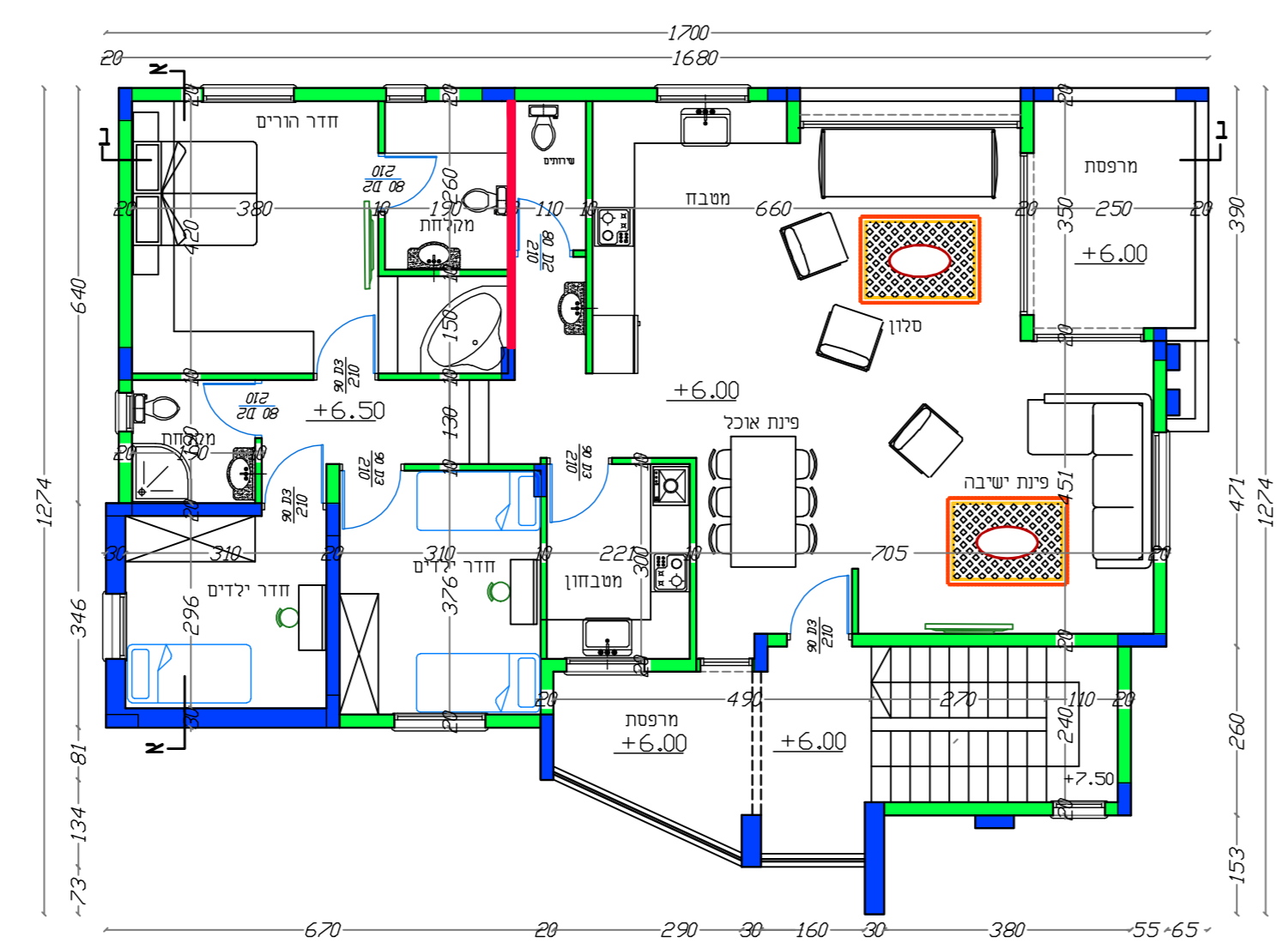
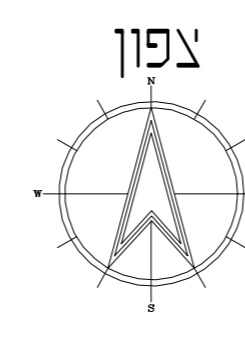


חלק ב-ב קב"מ 1:100



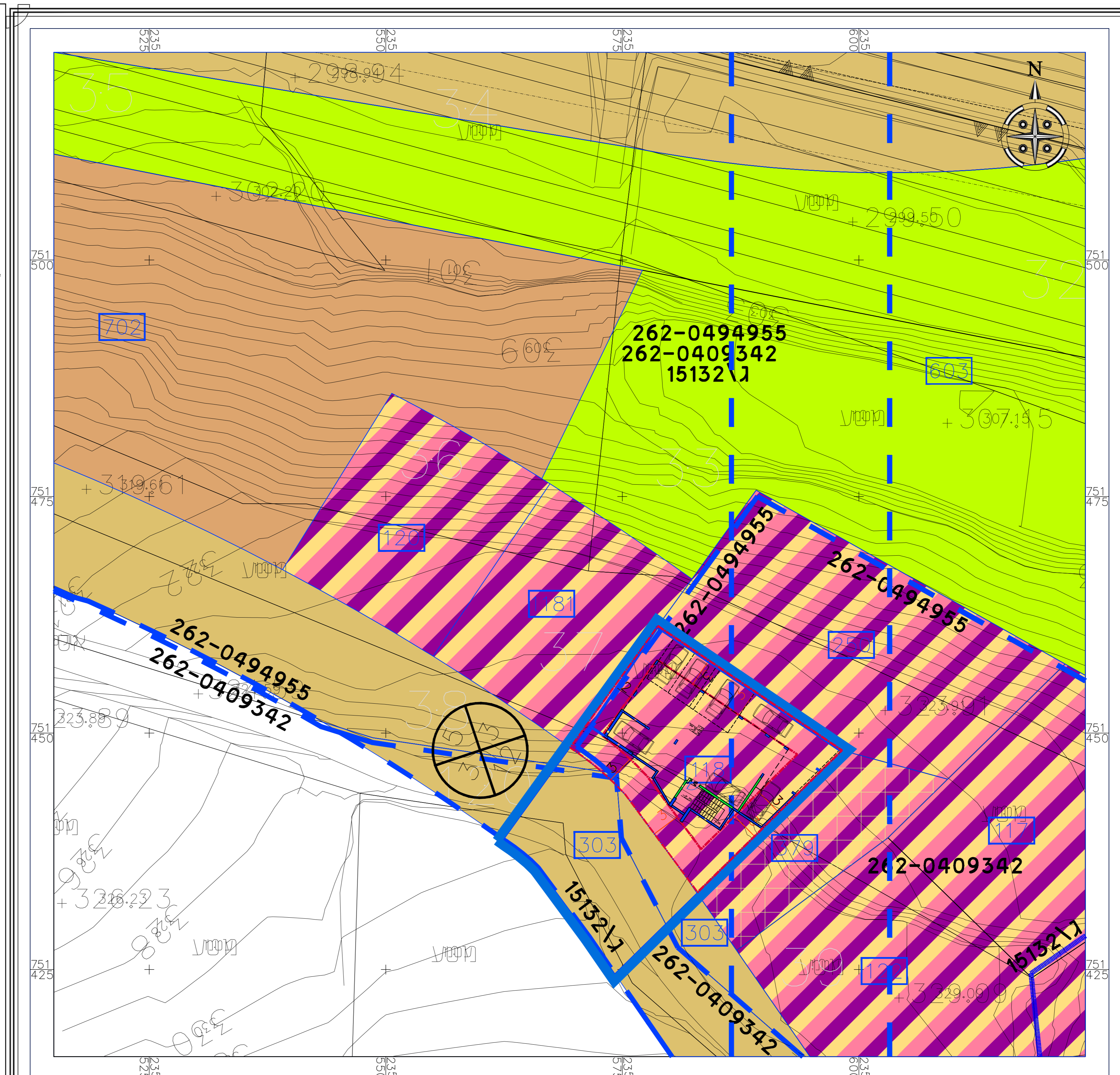
תוכנית קומה-א קב"מ 1:100

קומה-א:  
שטח מגורים-150 מ"ר  
שטח סדרגות-17 מ"ר  
שטח סמ"ד-9 מ"ר



תוכנית קומה-ב קב"מ 1:100

קומה-ב:  
שטח מגורים-150 מ"ר  
שטח סדרגות-17 מ"ר  
שטח סמ"ד-9 מ"ר



מצב מאושר קב"מ: 1:250

חוק התכנון והבנייה, התשכ"ה - 1965  
תכנית מתאר מקומית

262-0772848

הנדלת זכויות בניה בדרום דיר חנא

נספח חניה+בינוי גליון 1 מתוך 1

שטח הנספח	1250
נספח חניה	1100
נספח בינוי	

תאריך: 13/05/2019

שמות וחתימות:

עורך התוכנית	שם: פאלח גנאים	חתימה:
תאריך:		

מגורים	שימוש הרשום	מסום זווה ארז	מסום	מסום זווה
קומה א'	זווה עמל סט מיר	4/3 זווה נל זווה	150 מיר	1.333
קומה ב'	זווה עמל סט מיר	4/3 זווה נל זווה	161 מיר	1.333
קומה ג'	זווה עמל סט מיר	4/3 זווה נל זווה	161+32 מיר	1.333

מסום זווה	4
זווה פרטי	8
מסום	מסום
תכנון	