



תאריך: 13/01/2020

מספרנו: 14-1219

לכבוד,

נועה ענבר

חברת גדיש- חברה להנדסה

המצודה 31

אזור



סקר עצים

פרויקט אזור תעשייה ציפורית

נוף הגליל





א. נשוא הסקר:

בוצע סקר עצים בשני מקטעים בגוש 17465 חלקה 1 באזור תעשייה ציפורית. הסקר כולל 28 עצים בסה"כ.

ב. רקע לביצוע הסקר:

הסקר נערך בעקבות עבודות תשתית של חברת גדיש בקו אזור תעשייה ציפורית. במסגרת העבודות נוצר צורך בעקירת עצים לאורך התוואי. תוואי העבודות עובר מדרום לכביש 77 ובחלקו המרכזי והמזרחי של אזור תעשייה ציפורית.



ג. תכולת הסקר:

1. טבלת סקר עצים, מצורפת בנוסף בפורמט Excel כנדרש בנוהל¹.
2. טבלת סיכום ערכיות העצים, מצורפת בנוסף בפורמט Excel כנדרש בנוהל.
3. טבלת מידע מרכזת, מצורפת בנוסף בפורמט Excel כנדרש בנוהל.
4. תשריט מדידה מטעם צוריאל מודדים, נעשה ע"י מר יהודה אריה, מיום 24/12/2018.
5. צילומי העצים מיום הביקור בנכס, 18/12/2019.



ד. עקרונות ביצוע הסקר:

1. הסקר נערך בהתאם לנוהל "כללים להכנת סקר עצים", תאריך עדכון 22/07/2018. הנוהל מטעם מדינת ישראל, משרד החקלאות ופיתוח הכפר, אגף יער ואילנות.

2. חישוב היקף ושטח חתך גזע העץ:

בשלב ראשון, בוצעה מדידה של גובה העץ והקוטר.

שיטת תחשיב היקף כולל²:

ללא גזעים משניים – ההיקף הוא היקף הגזע הראשי.

3. חישובי שטחים ורדיוס בוצעו בהתבסס על תחשיבי ההיקף בהתאם לנוסחאות גאומטריות מקובלות.

4. תחשיב ערך העץ (ש):

- מיקום העץ * מצב העץ * ערך המין * גודל העץ * 20 ש"ח
 גודל העץ (סמ"ר) – שטח חתך הגזע, בהסתמך על מדידת היקף וקוטר.
 מין העץ (0-5) – בהתאם לטבלה מטעם משרד החקלאות.
 מיקום ומצב העץ (0-5) – כפי שנקבע ע"י הח"מ.
 5. הובא בחשבון כי ישנם גזעים משניים בחלק מהעצים אשר לא נכללו בתחשיב.



¹ נוהל "כללים להכנת סקר עצים", ת. עדכון 22/07/2018, מטעם מדינת ישראל, משרד החקלאות ופיתוח הכפר, אגף יערות ואילנות.



ה. טבלת סקר עצים:

מספר העץ	מין העץ	גובה העץ (מ')	קוטר (מ"ס)	מספר משניים לתחשיב	היקף גזע ראשי (מ"ס)	היקף כולל (מ"ס)	ניקוד מצב בריאותי (0-5)	ניקוד מיקום (0-5)	ניקוד קוטר חופת העץ (0-5)	ניקוד ערך מין העץ (0-5)	סה"כ ערכיות העץ (20)	ערכיות העץ	שווי ליחידה בש"ח
452	כליל החורש	3	15	0	47.1	47.1	4	1	3	4	12	בימנית	452
3,519	חרוב	4	10	2	131.4	31.4	4	1	3	4	12	בימנית	3,519
1,081	אורן החוף	4	15	1	97.1	47.1	3	1	3	3	10	בימנית	1,081
2,384	אורן החוף	6	30	1	144.2	94.2	3	1	3	3	10	בימנית	2,384
3,519	אלה ארץ ישראלית	4	10	2	131.4	31.4	4	1	3	4	12	בימנית	3,519
3,179	אורן החוף	6	30	1	144.2	94.2	3	1	3	4	11	בימנית	3,179
339	זית	2	15	0	47.1	47.1	3	1	3	4	11	בימנית	339
339	זית	3	15	0	47.1	47.1	3	1	3	4	11	בימנית	339
339	זית	3	15	0	47.1	47.1	3	1	3	4	11	בימנית	339
339	זית	3	15	0	47.1	47.1	3	1	3	4	11	בימנית	339
339	זית	2.5	15	0	47.1	47.1	3	1	3	4	11	בימנית	339
339	זית	4	15	0	47.1	47.1	3	1	3	4	11	בימנית	339
339	זית	3	15	0	47.1	47.1	3	1	3	4	11	בימנית	339
603	זית	4	20	0	62.8	62.8	3	1	3	4	11	בימנית	603
339	זית	2	15	0	47.1	47.1	3	1	3	4	11	בימנית	339
339	זית	4	15	0	47.1	47.1	3	1	3	4	11	בימנית	339
942	זית	4	25	0	78.5	78.5	3	1	3	4	11	בימנית	942
603	זית	3	20	0	62.8	62.8	3	1	3	4	11	בימנית	603
1,846	זית	3	35	0	109.9	109.9	3	1	3	4	11	בימנית	1,846
603	זית	3	20	0	62.8	62.8	3	1	3	4	11	בימנית	603
942	זית	5	25	0	78.5	78.5	3	1	3	4	11	בימנית	942
339	זית	5	15	0	47.1	47.1	3	1	3	4	11	בימנית	339
942	זית	4	25	0	78.5	78.5	3	1	3	4	11	בימנית	942
339	זית	3	15	0	47.1	47.1	3	1	3	4	11	בימנית	339
339	זית	4	15	0	47.1	47.1	3	1	3	4	11	בימנית	339
1,356	זית	4	30	0	94.2	94.2	3	1	3	4	11	בימנית	1,356
3,535	אורן החוף	7	40	1	175.6	125.6	3	1	3	3	10	בימנית	3,535

סה"כ פיצוי לכלל העצים במקטע: 29,915 ₪.





1. טבלת סיכום ערכיות העצים:

סה"כ	קביעת ערכיות העצים				מין העץ
	נמוכה	בינונית	גבוהה	גבוהה מאוד	
1		1			כליל החורש
1		1			חרוב
4		4			אורן החוף
22		22			זית
1		1			אלה ארץ ישראלית
28					סה"כ



לעת הגשת בקשה להיתר בניה ו/או היתר לשימוש בשטח בו סומן עץ להעתקה ו/או לכריתה – יש לפנות בבקשה לרישיון העתקה/כריתה מפקיד היערות האזורי/ עירוני.

לסיכום, סה"כ 28 עצים, כולם בערכיות בינונית.





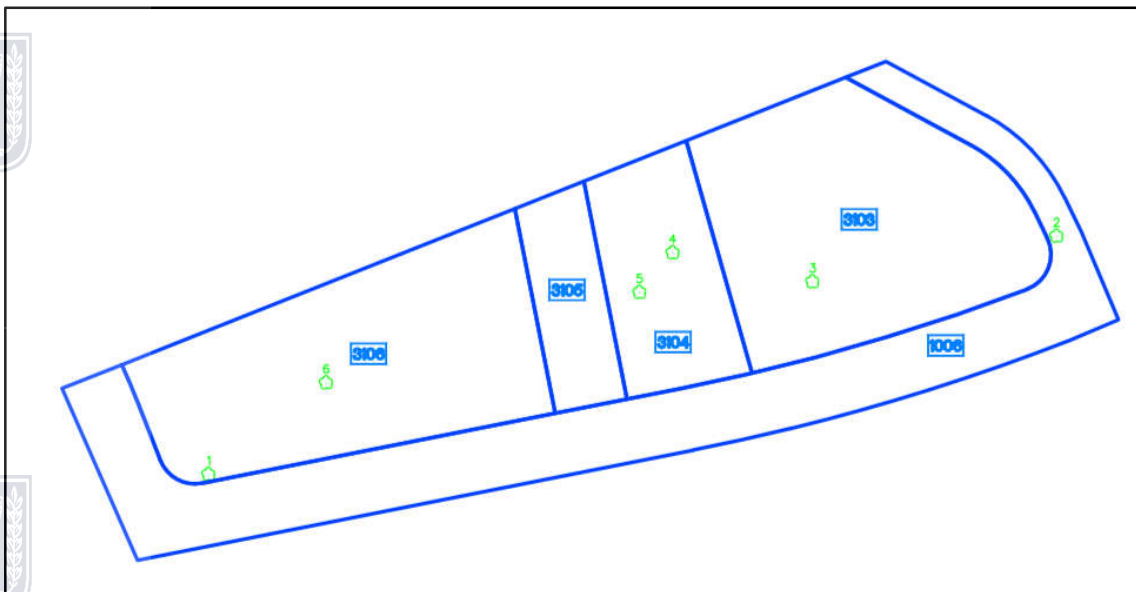
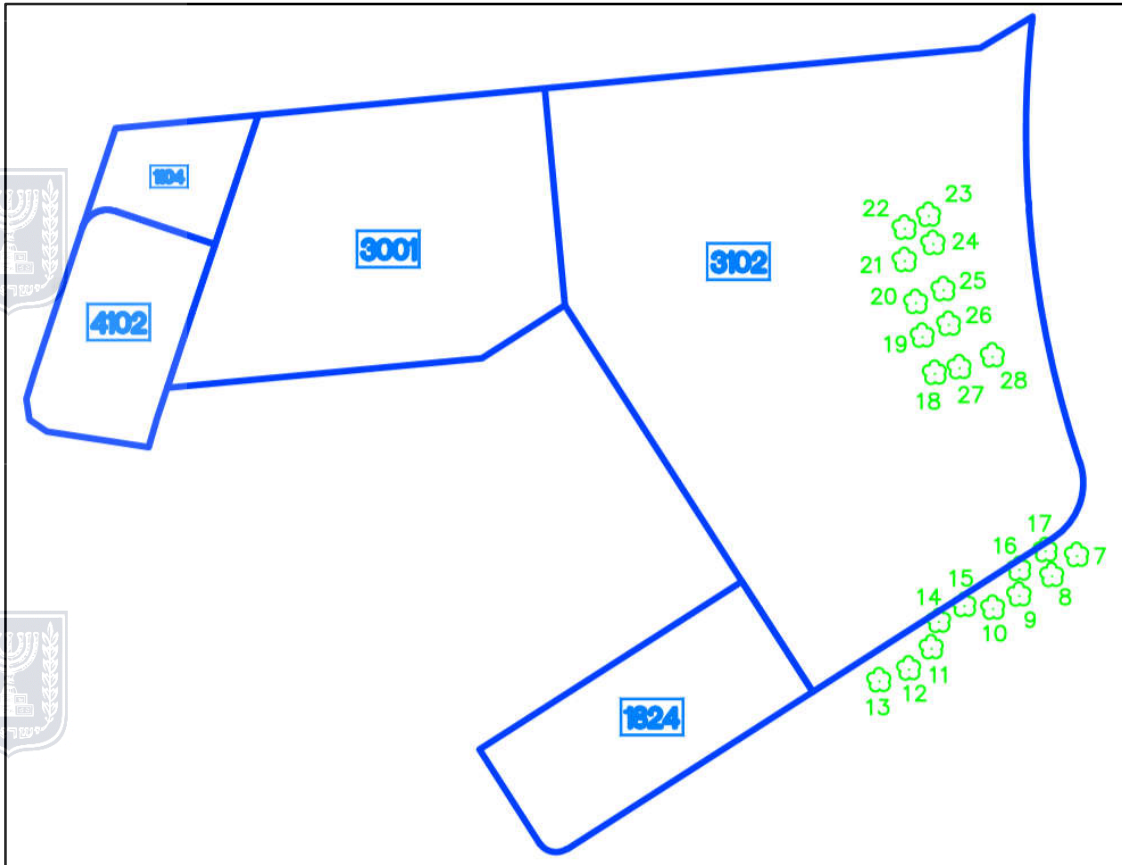
ז. טבלת מידע מרכזת :

מספר העץ	מין העץ	ניקוד מצב בריאותי (0-5)	ניקוד מיקום העץ (0-5)	ניקוד קוטר חופת העץ (0-5)	ניקוד ערך מין העץ (0-5)	סה"כ ערכיות העץ (0-20)	ערכיות העץ	היתכנות העתקה	סטטוס מוצע
1	כליל החורש	4	1	3	4	12	בינונית	נמוך	כריתה ופיצוי מפי
2	חרוב	4	1	3	4	12	בינונית	נמוך	כריתה ופיצוי מפי
3	אורן החוף	3	1	3	3	10	בינונית	נמוך	כריתה ופיצוי מפי
4	אורן החוף	3	1	3	3	10	בינונית	נמוך	כריתה ופיצוי מפי
5	אלה ארץ ישראלית	4	1	3	4	12	בינונית	נמוך	כריתה ופיצוי מפי
6	אורן החוף	3	1	3	4	11	בינונית	נמוך	כריתה ופיצוי מפי
7	זית	3	1	3	4	11	בינונית	נמוך	כריתה ופיצוי מפי
8	זית	3	1	3	4	11	בינונית	נמוך	כריתה ופיצוי מפי
9	זית	3	1	3	4	11	בינונית	נמוך	כריתה ופיצוי מפי
10	זית	3	1	3	4	11	בינונית	נמוך	כריתה ופיצוי מפי
11	זית	3	1	3	4	11	בינונית	נמוך	כריתה ופיצוי מפי
12	זית	3	1	3	4	11	בינונית	נמוך	כריתה ופיצוי מפי
13	זית	3	1	3	4	11	בינונית	נמוך	כריתה ופיצוי מפי
14	זית	3	1	3	4	11	בינונית	נמוך	כריתה ופיצוי מפי
15	זית	3	1	3	4	11	בינונית	נמוך	כריתה ופיצוי מפי
16	זית	3	1	3	4	11	בינונית	נמוך	כריתה ופיצוי מפי
17	זית	3	1	3	4	11	בינונית	נמוך	כריתה ופיצוי מפי
18	זית	3	1	3	4	11	בינונית	נמוך	כריתה ופיצוי מפי
19	זית	3	1	3	4	11	בינונית	נמוך	כריתה ופיצוי מפי
20	זית	3	1	3	4	11	בינונית	נמוך	כריתה ופיצוי מפי
21	זית	3	1	3	4	11	בינונית	נמוך	כריתה ופיצוי מפי
22	זית	3	1	3	4	11	בינונית	נמוך	כריתה ופיצוי מפי
23	זית	3	1	3	4	11	בינונית	נמוך	כריתה ופיצוי מפי
24	זית	3	1	3	4	11	בינונית	נמוך	כריתה ופיצוי מפי
25	זית	3	1	3	4	11	בינונית	נמוך	כריתה ופיצוי מפי
26	זית	3	1	3	4	11	בינונית	נמוך	כריתה ופיצוי מפי
27	זית	3	1	3	4	11	בינונית	נמוך	כריתה ופיצוי מפי
28	אורן החוף	3	1	3	3	10	בינונית	נמוך	כריתה ופיצוי מפי





ח. להלן 2 קטעים מתשריט המדידה על רקע תאי השטח ומיקום העצים (מסומנים בירוק) בהתאם לתכנית מתאר מקומית מסי 212-0596874 לאורך התוואי:





ט. צילומים מיום הביקור לאורך המקטע השני:

תמונה מס' 1 - אלה ארץ ישראלית:



תמונה מס' 2- כליל החורש:





תמונה מס' 3 - אורן החוף



תמונה מס' 4 - זית





תמונה מס' 5 – עצי זית :



סיכום:

הריני לקבוע סך תשלום בגין פיצוי נופי לפרויקט אזור תעשייה ציפורית בסך של 29,915 ₪, ובמעוגל 29,900 ₪ (עשרים ותשעה אלף ותשע מאות ₪).



ולראייה באתי על החתום,



דורון חבקין

שמאי מקרקעין ואגרונום

