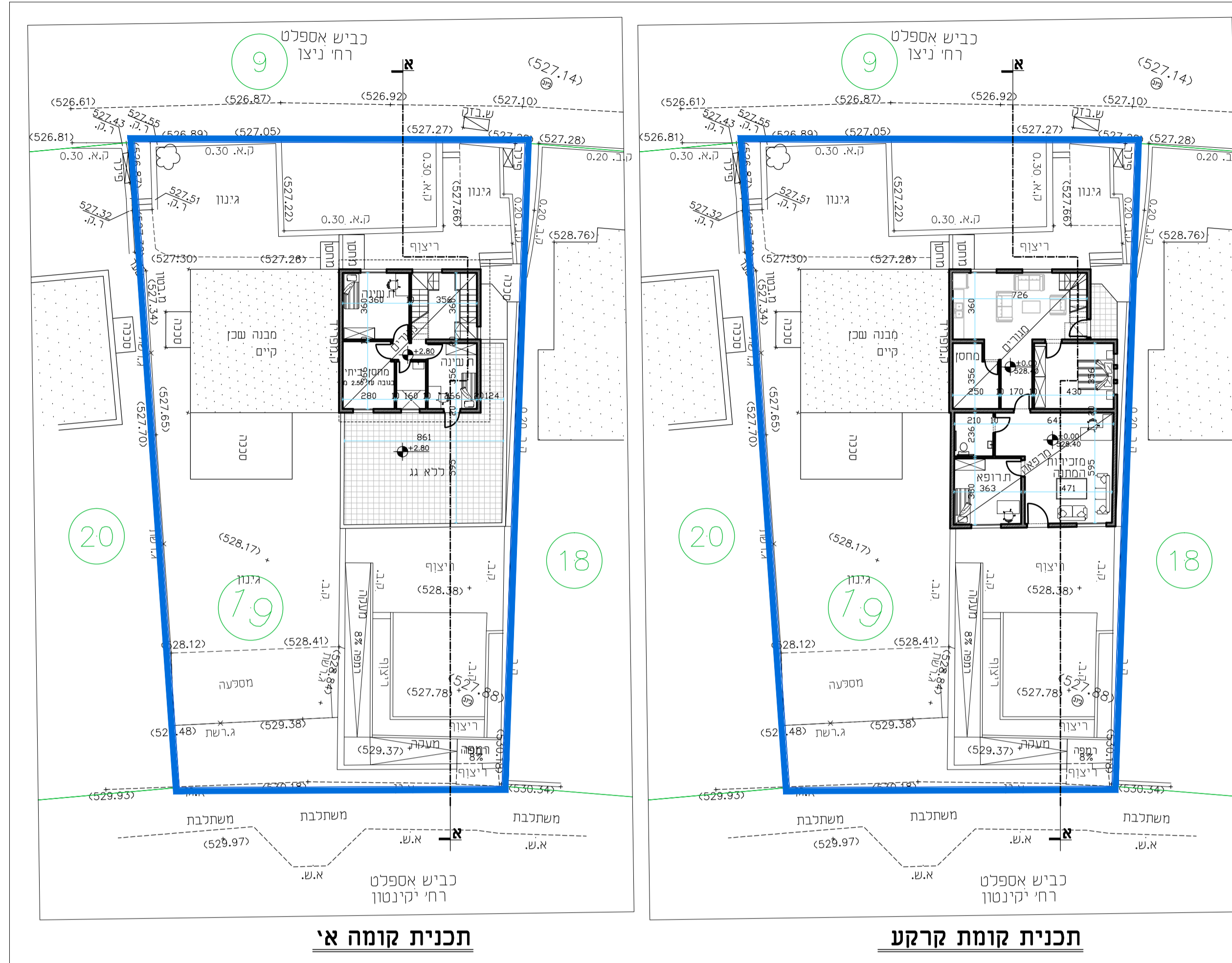


תוכניות הבית :

-קנ"מ 1:200-



תכנית חס' 212-0874560

הוספת שימוש מסחרי באיזור מגורים בנוף הגליל

-תכנית מפורטת -

נספח בינוי

איחוד וחלוקה	סמכות ראשית	אופי התכנית
ללא איחוד וחלוקה	ועדה מקומית	תכנית שניתן מכוזה לרוציא היתרים

מחזור :	צפון
מרחב תכנון מקומי :	נוף הגליל
רשות מקומית :	נוף הגליל
ישוב :	נוף הגליל
שטח התכנית :	0.672 דונם
קנה מידה:	1:200

גושים וחלקות בתכנית:

מספר גוש	סוג רגוש	חלק/כל גוש	מספרי חלקות בשלמותן	מספרי חלקות בחלקו
17748	מוסדר	חלק מהגוש	19	--

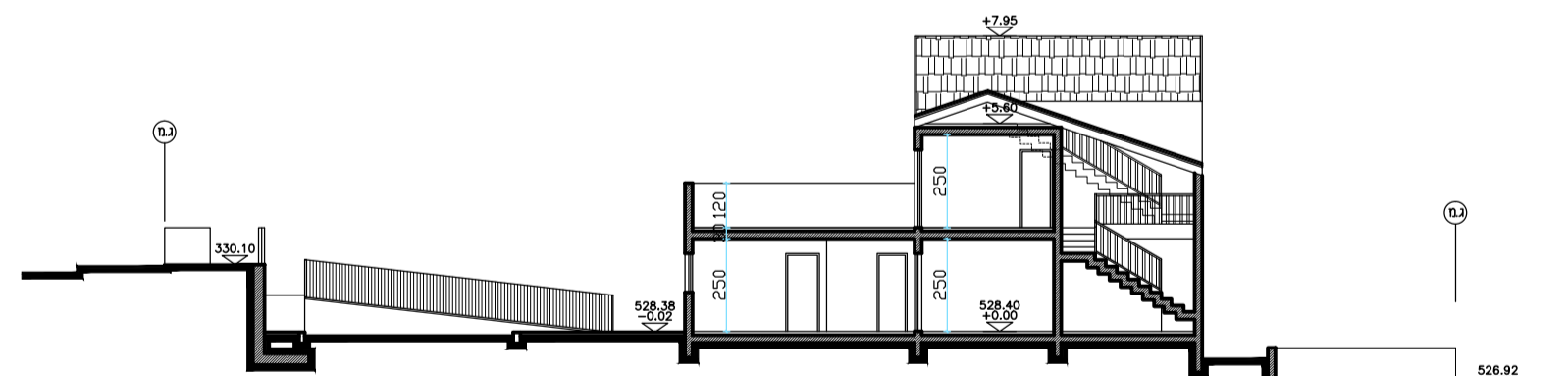
חזרת מוסד התכנון :



עורך התכנית	
שם עובד אלמג'יד שובאן, אדריכל	רשיון מס' 33449
מחבת :	ת.ד. 640 טורעאן 16950
מס' :	04/6319506
קמס :	04/6418695
מס' :	050/5364345

חתך א-א :

-קנ"מ 1:200-



חתך א-א

קומה במפלס +0.00

שטח מסגרת = 14.03*9.0=126.27
הורדות =

- ① $(9.04 \cdot 0.12) / 2 = 0.54$
- ② $(6.15 \cdot 0.10) / 2 = 0.30$
- ③ $3.80 \cdot 1.44 = 5.47$

סה"כ הורדות =	6.31 מ"ר
סה"כ שטח נפו =	126.27 - 6.31 = 119.96
שטח מגורים =	64.38
שטח מרפאה =	55.58

קומה במפלס +2.80

שטח מסגרת = 7.76*7.66=59.44

טבלת שטחים

קומה מפלס	סה"כ שטח עיקרי מגורים	סה"כ שטח מסחר מרפאה	סה"כ שטח כולל
±0.00	64.38	55.58	119.96
+2.80	59.44	--	59.44
סה"כ	123.82	55.58	179.40