



## טבלת שטחים

מס' 258-0604561

הקמת שכונת מגורים מערבית  
מערבית ליישוב פסוטה-ג' 25181

נספח לתכנית גליון 1 מתוך 1

תחולה	מנחה
תיאור	חיישוב שטחים לפי תמ"מ 9/2
תאריך עריכת הנספח	07/10/2019
רשימת התרשימים	קנ"מ
תמ"מ	9/2
שמות וזחתימות:	
עורך הנספח	שם: אברהם דויירי תאגיד: ליר

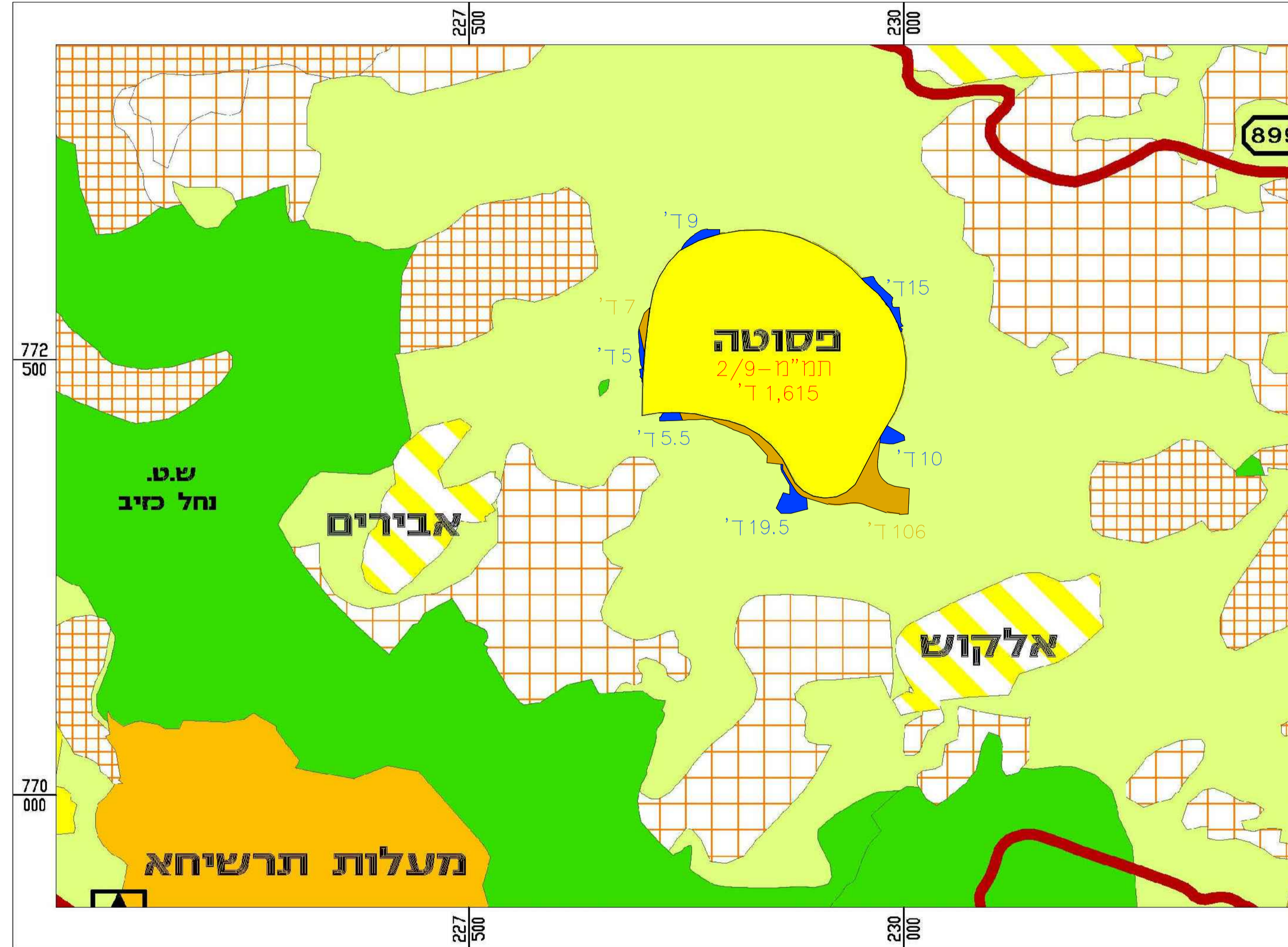
אברהם דויירי - ארכיטקט ובונה  
ערים אדריכל נוף ומתכנן ניקוז  
ת.ד. 10737 נצרת 16410  
טלפון: 04-6576387 פקס: 04-6461896  
WWW.Dweiry-arch.com E-mail: l.dweiry@gmail.com

### מקרא:

- כתם מאושר לפי תמ"מ-9/2 (שטח 1615 ד')
- שטח מאושר לפיתוח לפי תיקון-60/2 (שטח 113 ד')
- שטח ההרחבה המוצעת (שטח 64 ד')

חיישוב שטחים ביחס לכתם המאושר ע"פ תמ"מ-9/2

64	סה"כ שטח ההרחבה המוצעת (ד')
64/1,615=4.0%	סה"כ אחוז ההרחבה ביחס לתמ"מ-9/2



**מקרא**

- ישוב עירוני
- ישוב כפרי
- ישוב כפרי /קהילתי
- אזור תעסוקה מרחבי
- אזור תעסוקה מקומי
- חקלאי/מק כפרי פתוח
- מוסד
- פארק טבע ונחירות
- חוף רחצה
- תיירות
- כריה וחציבה
- כריה וחציבה התחפי שטחי תמ"מ 8 א
- שמורת טבע
- גן לאומי
- שמורת נוף
- יער נטע אדם קיים
- יער נטע אדם מוצע
- יער פארק קיים
- יער פארק מוצע
- יער טבעי לטיפוח
- יער טבעי לשימור
- נטיעות בגדות נחלים
- איגום
- מאגר מים מוגנים
- אתר לאומי ואתר הנצחה
- שדה תעופה דרגה 2
- שדה תעופה דרגה 3

תמ"מ-9/2 יעודי קרקע קנ"מ: 1:20,000