

תכנית הנעדרה של חברת על נמג'וש
קו"מ 1:250



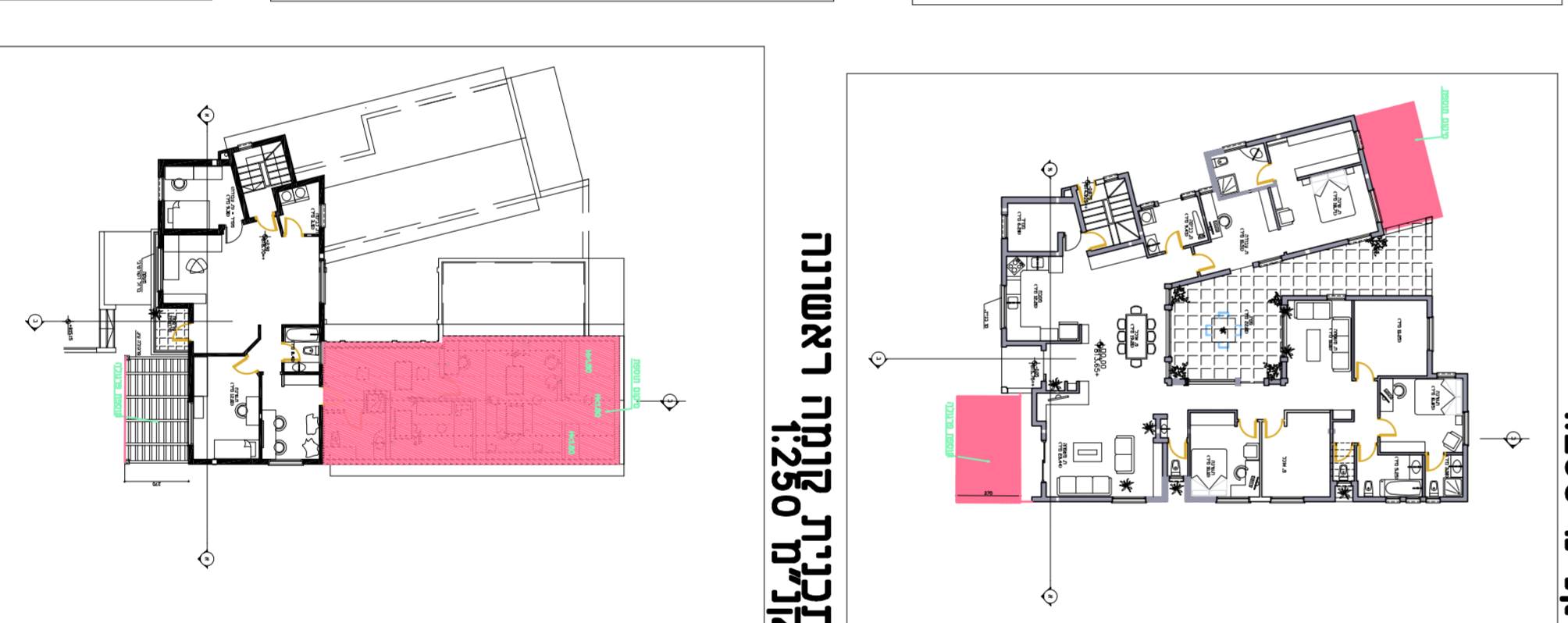
נספח בינוי

ת"מ 216-0895268

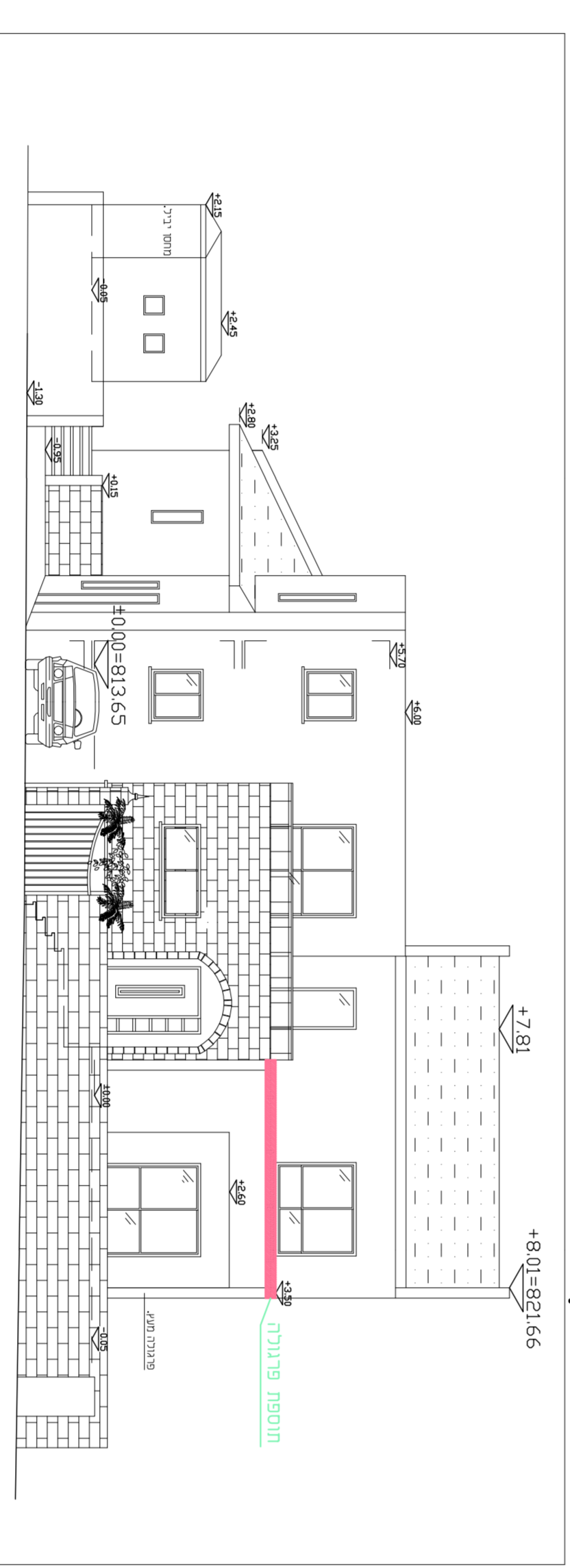
**הגדלה ושינוי זכויות והוראות
בניה עבור נוש:13936; חלקה:65**

נספח בינוי	גזיון	מחזור
מחוליה	רקע	
תיאור תאריך עריכת הנספח	10/08/21	
רשימת החשימים	קו"מ	
תכנית הנעדרה	1250	
תכנית קומת כניסה	1250	
תכנית קומת ראשונה	1250	
חזיתות/חוליות:	1400	
שמות רחובות:		
עורך	שמ: טבעי ראובן	חידונית
תספח	שמ: טבעי מילוס גביר	חידונית

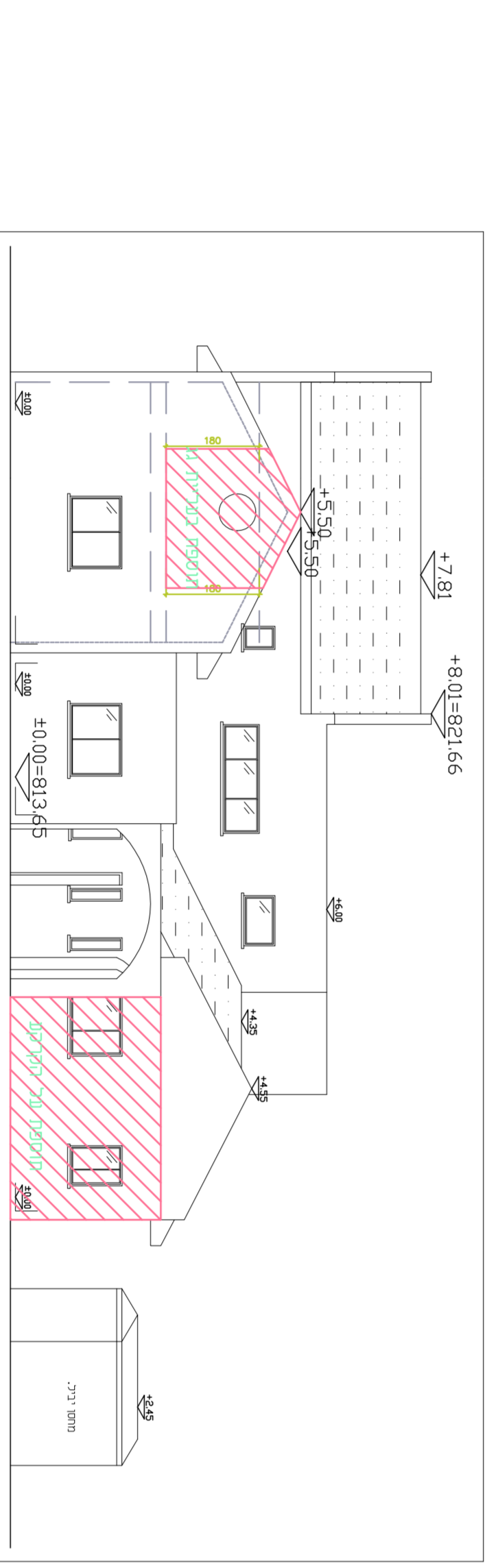
תכנית קומת כניסה
קו"מ 1:250



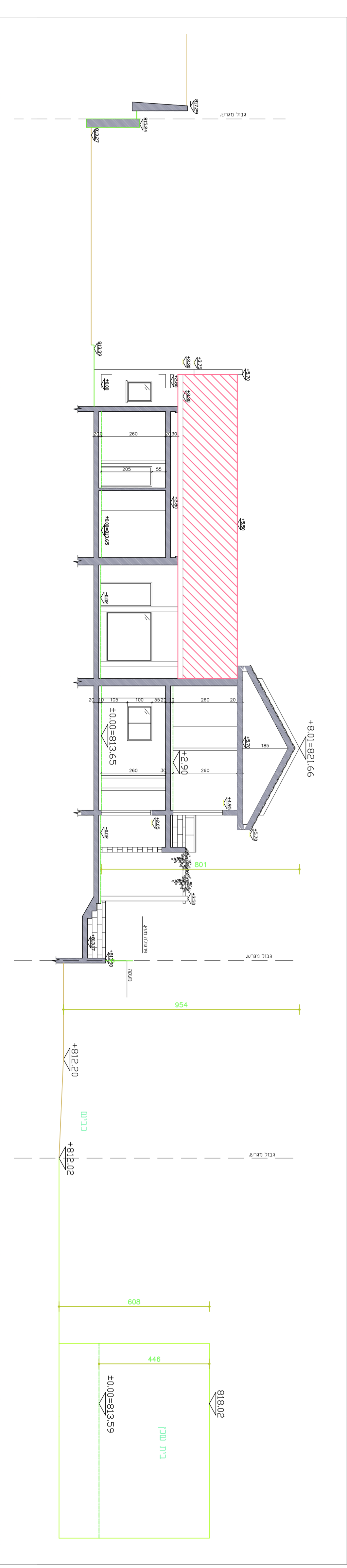
חזית דרומית קו"מ 1:100



חזית צפונית קו"מ 1:100



חזית ג' - ב' קו"מ 1:100 קו"מ 1:100



חזית א' - א' קו"מ 1:100

