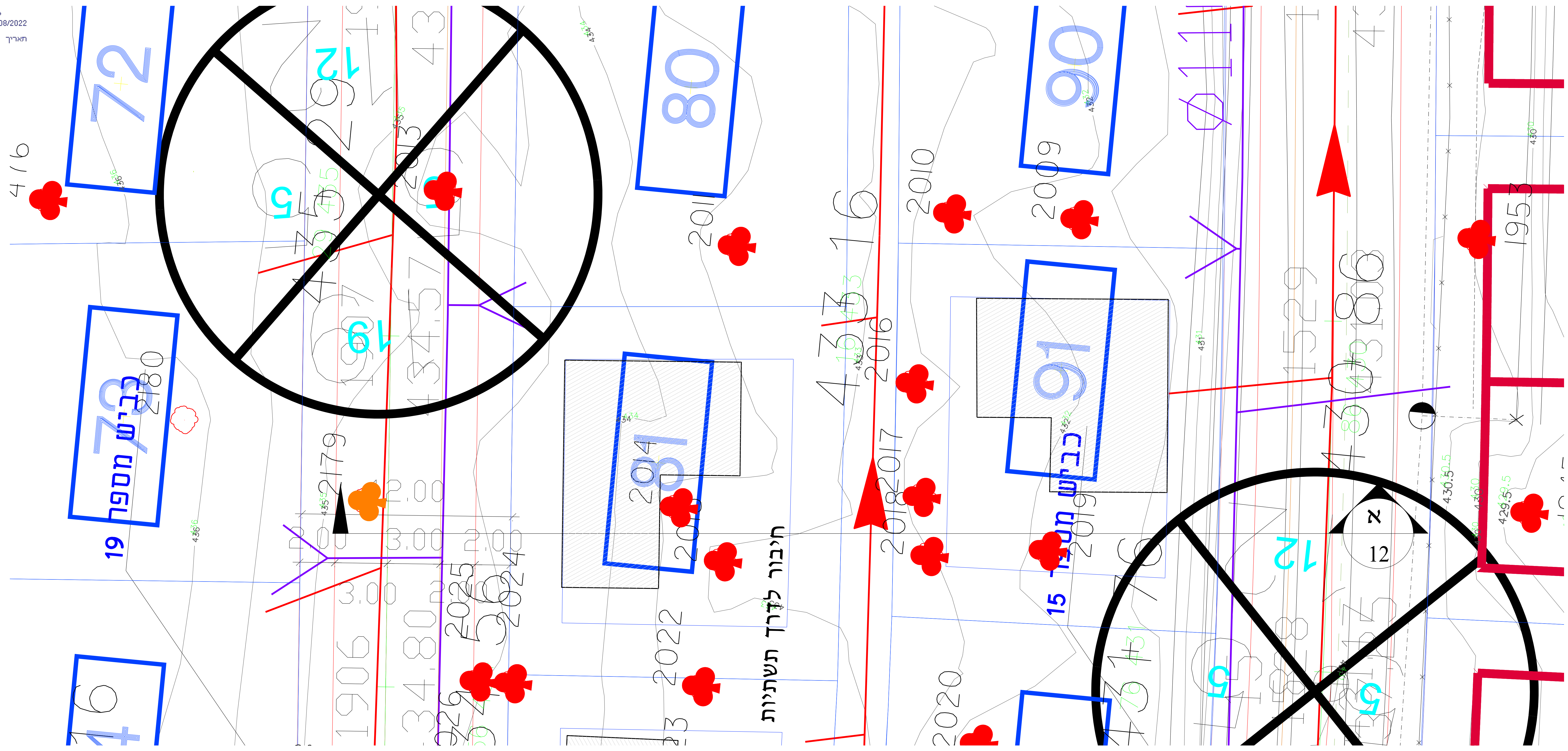


| | |
|--|----------------|
| מס' 253-0800730 | |
| תוכנית מס' 25602 תכנית מתאר קיבוץ יפתח | |
| נספח לתכנית | גליון 6 מתוך 9 |
| תאור | מנחה |
| תאריך עריכת הנספח | 23-02-20 |
| רשימת התרשימים | קנ"מ |
| נספח נוף | 1:1000 |
| פרטים אופייניים | 1:50 |
| התכנים אופייניים | 1:250 |
| תנוחה והתדך אופייני | 1:100 |
| סקר עצים צפוני | 1:500 |
| סקר עצים דרומי | 1:500 |
| שמות והתייחסות | |
| עורך הנספח | אבנעלה יצחק |
| מאשר | "אלונים" |



רשימת קבצי רקע

- הדיומי יועצים 10-2-13/4520r50.dwg
- זיהוי יועצים 29-12-2020/plan_27.12.20
- סדתי יועצים 23-2-20/des-8.dwg
- סדתי יועצים 23-2-20/2752-8.dwg

| תאריך | מחבר | תיאור |
|----------|-----------|--------------|
| 9-9-14 | ענבר אור | מחבר |
| 21-11-17 | חוקן לילי | עריכת תוכנית |
| 17-12-17 | חוקן לילי | עריכת תוכנית |
| 27-1-20 | ענבר אור | עריכת תוכנית |
| 23-2-20 | ענבר אור | עריכת תוכנית |
| 15-7-20 | ענבר אור | עריכת תוכנית |
| 29-12-20 | חוקן לילי | עריכת תוכנית |

- לגיון
- להפקדה
- למחוקק

חכנו - איציק שרטט - איציק בקר סכל

משרד הבינוי והשכון

קיבוץ יפתח

שכונת הרחבה

תנוחה והתדך נופי ג'

מס' גליון 6

מספר תחילת פרויקט 10-02-13

מספר גליון 1:100

תאריך תחילת פרויקט 10-02-13

