

נספח תת"ג	
נספח לתכנית מס' 205-0906917	
סלאמה	
מתחמי תענוקה ומגורים	
איחוד וחלוקה	
תחולה	מחוז 1
תיאור	תשריף לתיעוד גבולות
תאריך עריכת הנספח	28/11/21
קניין	1250
שטוח וחתימות:	
ערך הנספח	מט' ארוב חוקי' (מאד' - עין המון - סיפוי והנחה בסיס)

מחוז: הצפון
נפה: עכו
מקום: סלאמה
גוש: 19261
חלקות: 11-13

הוכן עבור: רשות מקרקעי ישראל

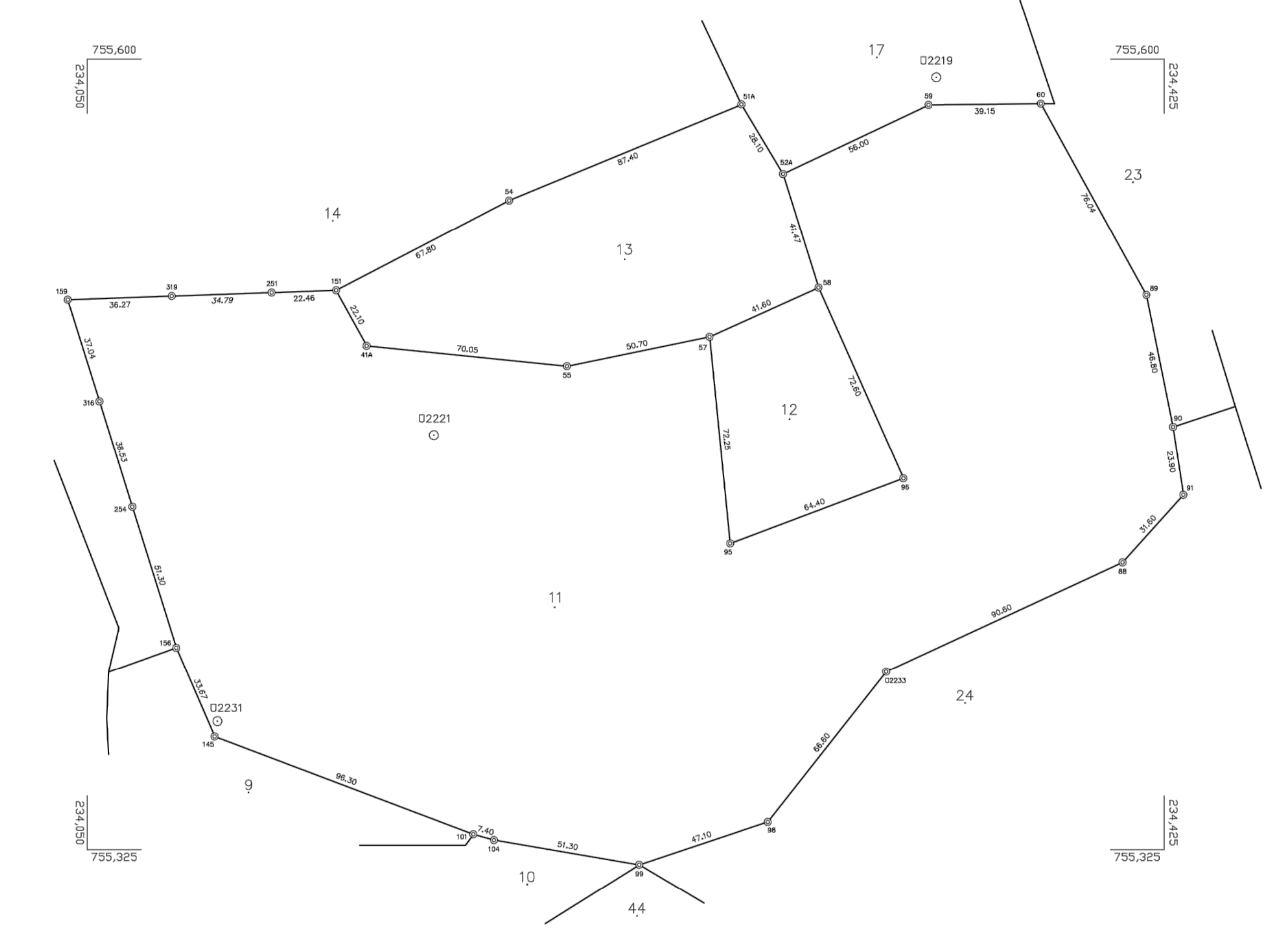
טבלת שטחים

מספר חלקה	שטח חלקה (מ"ר)	שטח חלקה (דונם)	שטח חלקה (ק"מ)	שטח חלקה (מ"ר)
11	56.070	0.128	23.875	56.070
12	3.757	0.008	3.759	0.002
13	6.927	0.015	6.887	0.040

תשריף לתיעוד גבולות

משרד הבינוי והשיכון
2095/2021
המרכז כמפויי ישראל

מספר סידורי: F03461_1-G19261



התשריף מאשר לתיעוד גבולות
10/2021 תוקף סופו
מט"ל מ"ר 1250
החם בחתמה אלקטרונית

הערות: א. דב נטוב, המנהל, בבית 3, המנהל, 1924, מספר רישוי תעודת התימה. ב. התשריף מבוסס על מפת גוש רישום מספר 19261.

מחוז: הצפון
נפה: עכו
מקום: סלאמה
גוש: 19262
חלקות: 5-7

הוכן עבור: רשות מקרקעי ישראל

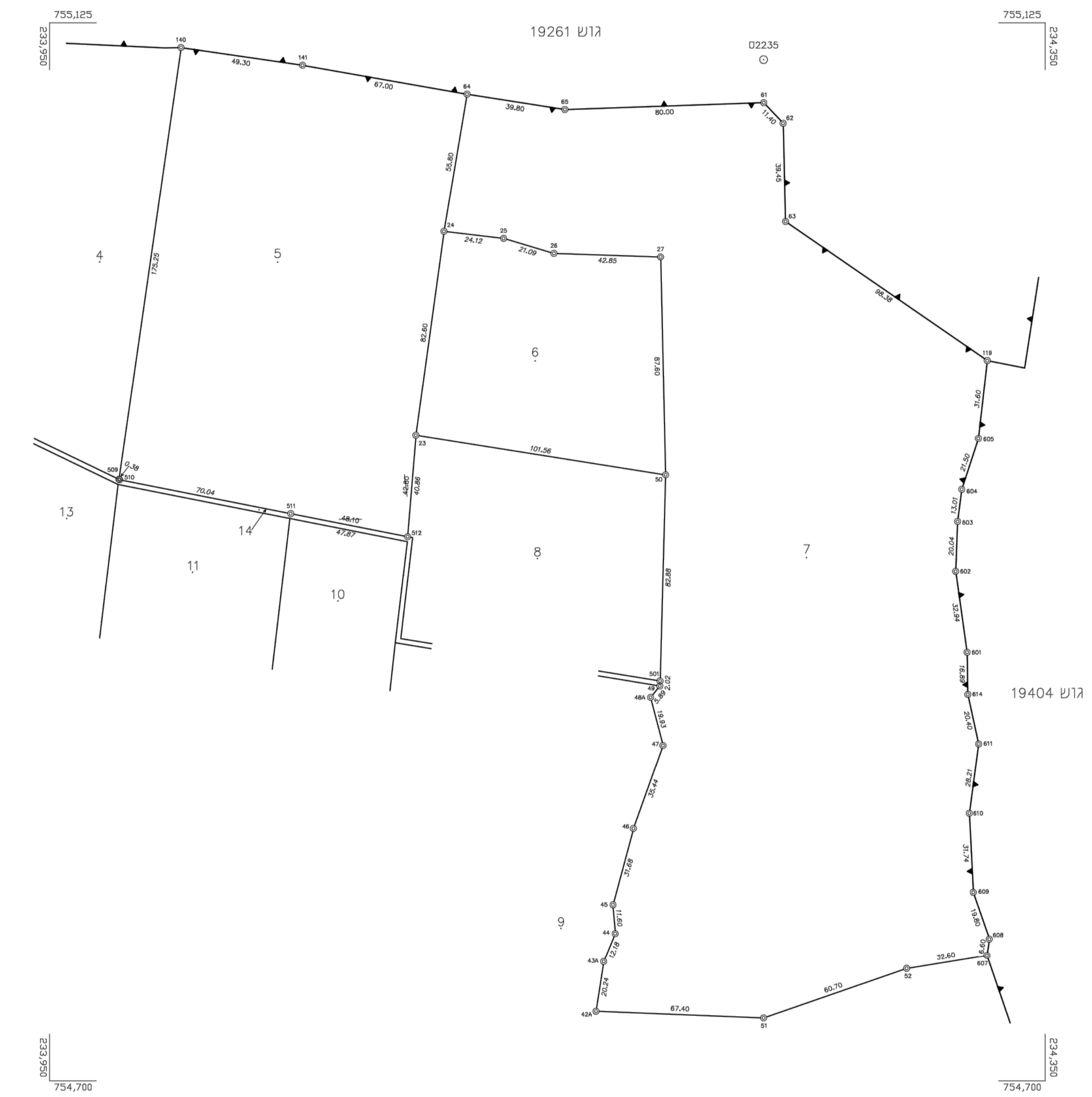
טבלת שטחים

מספר חלקה	שטח חלקה (מ"ר)	שטח חלקה (דונם)	שטח חלקה (ק"מ)	שטח חלקה (מ"ר)
5	20.588	0.005	20.583	0.005
6	7.863	0.021	7.884	0.021
7	45.285	0.084	45.369	0.084

תשריף לתיעוד גבולות

משרד הבינוי והשיכון
2096/2021
המרכז כמפויי ישראל

מספר סידורי: F03461_2-G19262



התשריף מאשר לתיעוד גבולות
10/2021 תוקף סופו
מט"ל מ"ר 1250
החם בחתמה אלקטרונית

הערות: א. דב נטוב, המנהל, בבית 3, המנהל, 1924, מספר רישוי תעודת התימה. ב. התשריף מבוסס על מפת גוש רישום מספר 19262.