

מספר סידורי: F03347_1-G19261



תכנית לצרכי רישום

מחוז: הצפון
נפה: עכו
מקום: סלאמה
גוש: 19261
חלקות: 11-13

נספח תצ"ר

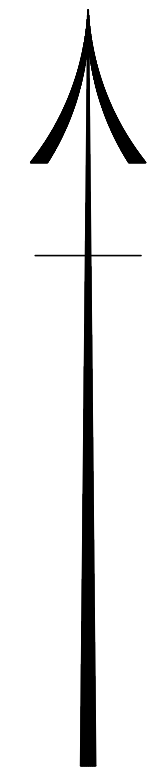
נספח לתכנית מס' 205-0906917

סלאמה
מתחמי תעסוקה ומגורים
איחוד וחלוקה

גליון 1 מתוך 2

תחולה	מחייב
תיאור תאריך עריכת הנספח	תכנית לצרכי רישום 02/10/22
קנינים	1250
שמות וחתימות:	
עורך הנספח	שם: אילן נסוביץ חתימה: חזק הצפון - מיפוי והנדסה בע"מ

הוכן עבור: רשות מקרקעי ישראל

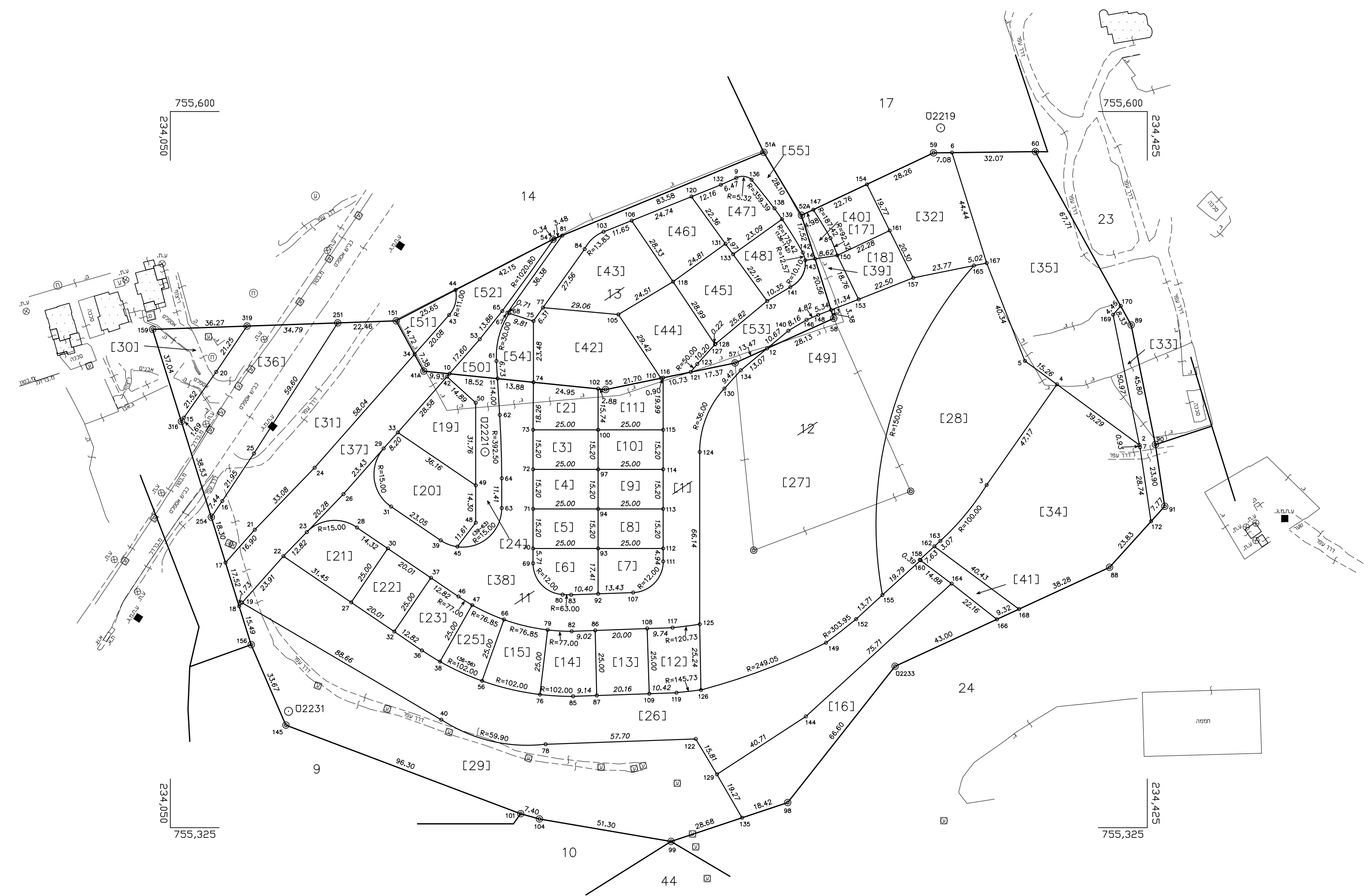


1. איחוד

השטחים בדונם מסר	מספרי החלקות	
	ארעי	סופי
56.070	11	
3.757	12	
59.827		1

2. חלוקה

השטחים בדונם מסר	מספרי החלקות		שטח פתוחים ומבנים ומסודות ציבור
	ארעי	סופי	
0.424	2	1	מגורים ומסחר
0.380	3	2	מגורים ומסחר
0.380	4	3	מגורים ומסחר
0.380	5	4	מגורים ומסחר
0.411	6	5	מגורים ומסחר
0.396	7	6	מגורים ומסחר
0.380	8	7	מגורים ומסחר
0.380	9	8	מגורים ומסחר
0.380	10	9	מגורים ומסחר
0.437	11	10	מגורים ומסחר
0.502	12	11	מגורים ומסחר
0.502	13	12	מגורים ומסחר
0.502	14	13	מגורים ומסחר
0.502	15	14	מגורים ומסחר
1.921	16	24	מגורים ב
0.437	17	25A	מגורים ב
0.437	18	25B	מגורים ב
0.688	19	100	מסחר ותעסוקה
1.025	20	101	מסחר ותעסוקה
0.701	21	102	מסחר ותעסוקה
0.500	22	103	מסחר ותעסוקה
0.500	23	104	מסחר ותעסוקה
0.675	24	200B	שטח ציבורי פתוח
0.390	25	201	שטח ציבורי פתוח
5.819	26	202	שטח ציבורי פתוח
9.134	27	205B	שטחים פתוחים ומבנים ומסודות ציבור
4.398	28	206	שטח ציבורי פתוח
5.534	29	207	מבנים ומסודות ציבור
0.652	30	209	קרקע חקלאית
2.410	31	210	קרקע חקלאית
1.373	32	211	קרקע חקלאית
0.472	33	312	שביל
4.021	34	212	קרקע חקלאית
3.750	35	213	קרקע חקלאית
1.957	36	300	דרך
1.684	37	301B	דרך
4.764	38	302B	דרך
0.194	39	302C	דרך
0.133	40	303B	דרך
0.302	41	310	שביל
59.827	(1)		
1.168	42	17	מגורים ב
1.022	43	18	מגורים ב
0.767	44	19	מגורים ב
0.715	45	20	מגורים ב
0.623	46	21	מגורים ב
0.563	47	22	מגורים ב
0.496	48	23	מגורים ב
0.078	49	205A	שטחים פתוחים ומבנים ומסודות ציבור
0.296	50	200A	שטח ציבורי פתוח
0.243	51	208	שטח ציבורי פתוח
0.841	52	301A	דרך
0.730	53	302A	דרך
0.327	54	302D	דרך
1.058	55	303A	דרך
8.927	(1)		



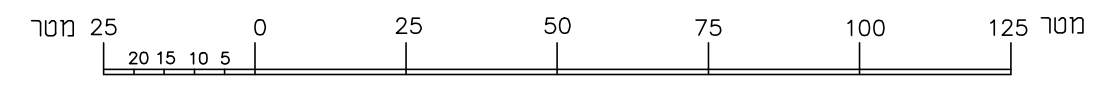
אני מאשר בזה כי תשריט זה מתאר בדיוק את מצבם הגבולותיהם של המקרקעין המוחזרים בו במעדים המצוינים להלן:

תאריך מדידת הפרטים: 23/06/2021
תאריך מדידת סימני הגבול השנים שנמצאו או שחוזרו בשדה: -----
תאריך מדידת סימני הגבול האחרים (אם סומנו ונמדדו): -----

אני מאשר בזה כי ערכתי את התצד לפי תקנות המדידות
מדידות ומיפוי, התשע"ו - 2016. וכי היא ראויה לאשרר כשם רישום.

תאריך גמר התכנית: 01/05/2022
המקום: שרת הכרמל

קנה מידה 1 : 1250



חתימה דיגיטלית
חתימה

אלדב נטוביץ, הסוניה 3, טירת ברמל
שם המודד ומענו
מספר רישון 1004

- הערות:
- הגבולות ושטח החלקות 11-13 נלקחו ממפת גוש רישום מספר 19261.
 - מיפוי הפרטים בצבע בשיטה הפוטוגרמטרית.
 - המקרקעין שבכללים בתצד רשומים בפנקס הזכויות.
 - התוכנית הוכנה בהתאם ל- תנ"ע מס' 205-0906917.