

נספח חלוקה

נספח לתכנית מס' 259-0520676

קריה חסידיית
חצור הגלילית (גו)

גליון 1 מתוך 1

תחולה	מחייב
תיאור	
תאריך עריכת הנספח	06/01/2021
קני"מ	1 : 625
תרשימים נוספים	קני"מ
שמות וחתימות:	
עורך הנספח	שם: ראתב סבאג תאגיד: סבאג מהנדסים בע"מ

(תשריט חלוקה)

מצב נכנס	מצב יוצא
שטח מ"ר	שטח מ"ר
12,106	9,930
496	496
546	546
8,034	8,210
19,182	19,182

1. חלוקה

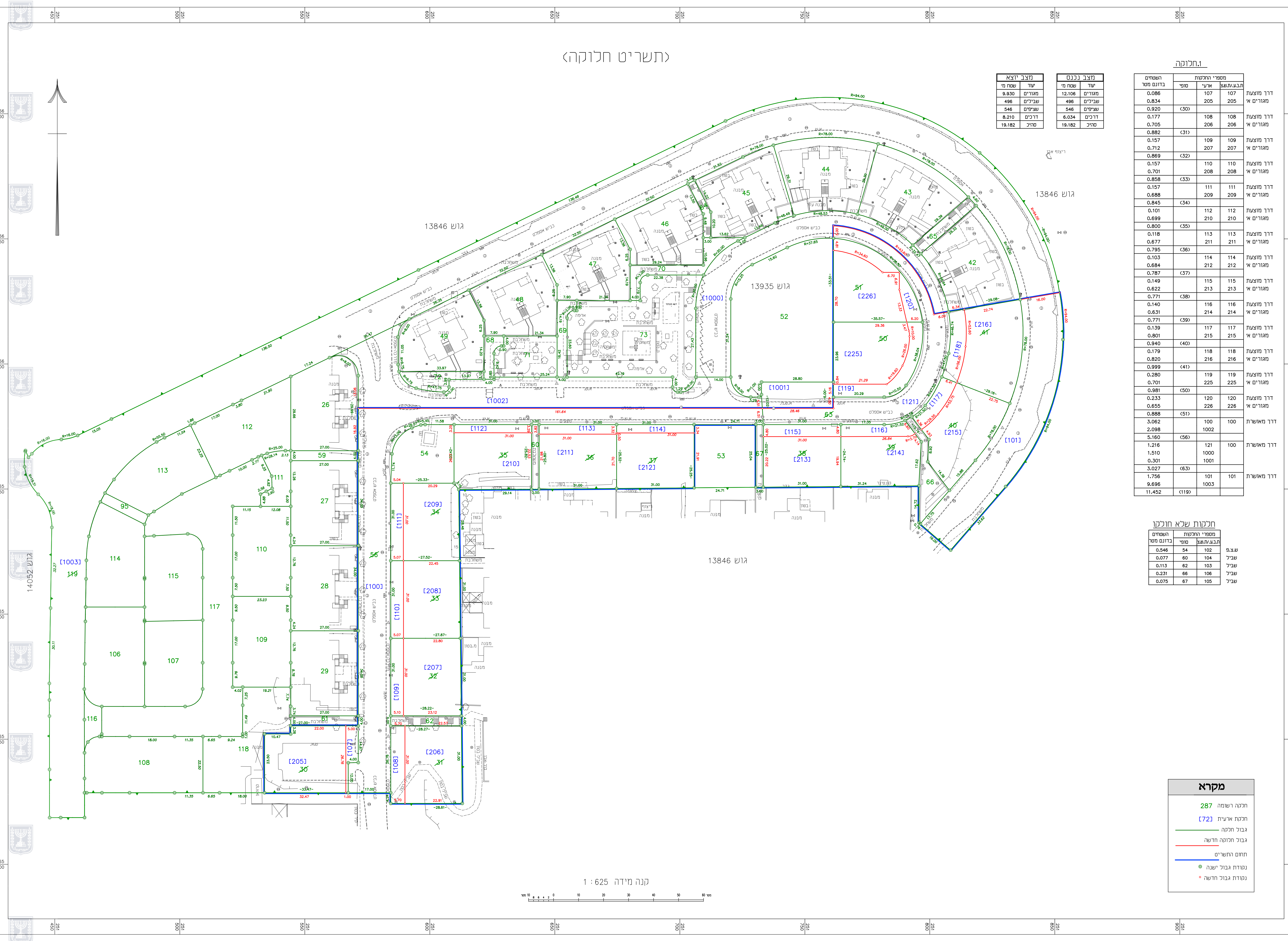
מספרי החלקות	סופי	אריע	דרר מוצעת
107	107	107	מגורים א
205	205	205	מגורים א
108	108	108	דרר מוצעת
206	206	206	מגורים א
109	109	109	דרר מוצעת
207	207	207	מגורים א
110	110	110	דרר מוצעת
208	208	208	מגורים א
111	111	111	דרר מוצעת
209	209	209	מגורים א
112	112	112	דרר מוצעת
210	210	210	מגורים א
113	113	113	דרר מוצעת
211	211	211	מגורים א
114	114	114	דרר מוצעת
212	212	212	מגורים א
115	115	115	דרר מוצעת
213	213	213	מגורים א
116	116	116	דרר מוצעת
214	214	214	מגורים א
117	117	117	דרר מוצעת
215	215	215	מגורים א
118	118	118	דרר מוצעת
216	216	216	מגורים א
119	119	119	דרר מוצעת
225	225	225	מגורים א
120	120	120	דרר מוצעת
226	226	226	מגורים א
100	100	100	דרר מאושרת
1002	1002	1002	מגורים א
101	101	101	דרר מאושרת
102	102	102	מגורים א
103	103	103	דרר מאושרת
104	104	104	מגורים א
105	105	105	דרר מאושרת

תכנות שלא חולקו

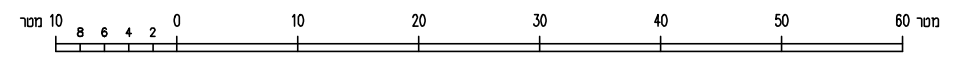
מספרי החלקות	סופי	אריע	ש.צ.פ.
54	54	102	ש.צ.פ.
60	60	104	ש.צ.פ.
62	62	103	ש.צ.פ.
66	66	106	ש.צ.פ.
67	67	105	ש.צ.פ.

מקרא

חלקה רשומה	287
חלקת ארעית	[72]
גבול חלקה	—
גבול חלקה חדשה	—
חחום החצרים	—
נקודת גבול ישנה	●
נקודת גבול חדשה	●



קנה מידה 1 : 625



הצהרת המודד לתשריט
התשריט הוכן לפי תקנות המדידות ומדידות ומיפוי תשריט 2018
הוכנו הסתיימה ב: 06/01/2020



סבאג מהנדסים בע"מ

מדידות, תכנון אורחיות, כבישים ותחבורה, אדריכלות והצלומי אוויר
אזור תעשייה צפוני, קריית שמונה, ת.ד. 255
טל 04-6959844 מקס 04-6902818 FAX
Email : sabag @ sabageng.co.il

