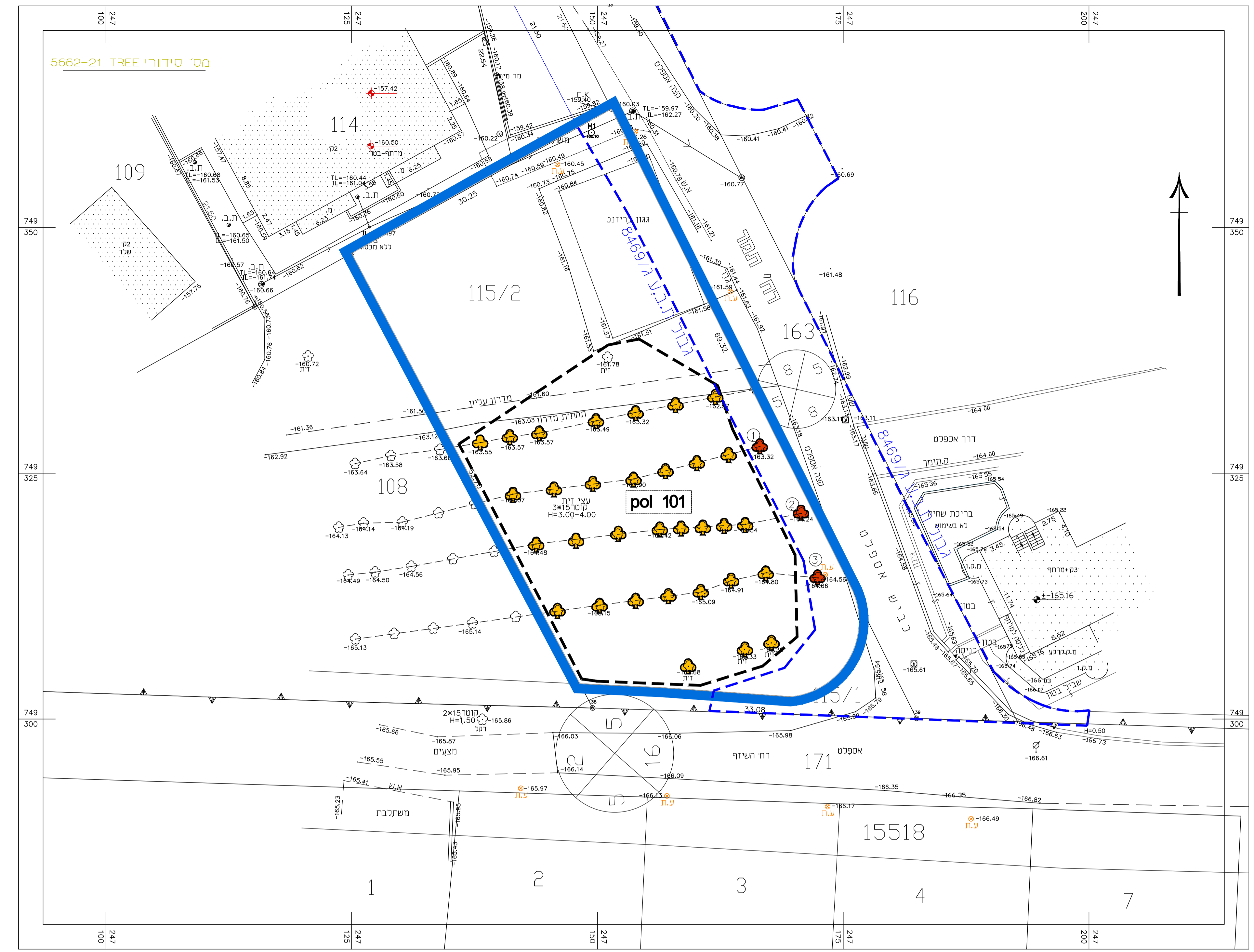


	גבול התכנית
	עץ/ עצים להעתקה
	עץ/ עצים לשימור

עורך הנספח	שם: רוני שייר
	אגרונום מומחה
	כתובת: הבונים 47 קריית טבעון
	טלפון: 050/6241441
נייד: 050/6241441	דוא"ל: ronish44@gmail.com



רונני שייר אגרונום מומחה (B.Sc.Agr) יועץ מומחה לנידול פרוחים זית ושקד, שיקום ושימור עצים בוגרים.

שם הפרויקט: עבד שנבאן, מיגדל, גוש / חלקה 115 / 15510
 תאריך ביצוע: 15.03.2021
 מסמך זה הוא סקר עצים בוגרים לצורכי תכנון בלבד. אין מסמך זה מהווה בשום, תנאי ובשום עניין סקר עצים מסוכנים או בסיס לסקר עצים מסוכנים

טבלה מס' 2: טבלת חישוב מדגם הפוליון

מספר העץ	העץ	כמות	גובה העץ (מ')	קוטר גזע (ס"מ)	מצב בריאותי (0-5)	מיקום העץ (0-5)	ערך מ"ר העץ (0-5)	חופת העץ (0-5)	סך ערכיות העץ (0-5)	שיוי העץ (שם לתיזה / פוליון)	הערות
POL 101	כרם	33								שטח הכרם 1692 מ"ר	
	זית אירופי	1	1	4	2	3	4	3	12	2562	פעמים בגזע ובענפי השלד
	זית אירופי	1	1	3.5	3	3	4	3	13	6005	פעמים בגזע ובענפי השלד
	זית אירופי	1	1	4	2	3	4	3	11	2562	פעמים בגזע ובענפי השלד
	זית אירופי	1	1	4	3	3	4	3	13	6005	פעמים בגזע ובענפי השלד
	זית אירופי	1	1	3.5	2	3	4	3	12	4003	פעמים בגזע ובענפי השלד
	זית אירופי	1	1	4	2	3	4	3	11	2562	פעמים בגזע ובענפי השלד
	זית אירופי	1	1	4	3	3	4	3	13	6005	פעמים בגזע ובענפי השלד
	זית אירופי	1	1	5	2	3	4	3	11	4003	פעמים בגזע ובענפי השלד
	זית אירופי	1	1	5	3	3	4	3	13	3843	פעמים בגזע ובענפי השלד
	ממוצע מדגם	10	3.9	2X25	2	3	4	3	12	4011	פעמים בגזע ובענפי השלד

רוני שייר, אגרונום - הבונים 47 קריית טבעון, נייד-050-6241441, דוא"ל: ronish44@gmail.com

רונני שייר אגרונום מומחה (B.Sc.Agr) יועץ מומחה לנידול פרוחים זית ושקד, שיקום ושימור עצים בוגרים.

שם הפרויקט: עבד שנבאן, מיגדל, גוש / חלקה 115 / 15510
 תאריך ביצוע: 15.03.2021
 מסמך זה הוא סקר עצים בוגרים לצורכי תכנון בלבד. אין מסמך זה מהווה בשום, תנאי ובשום עניין סקר עצים מסוכנים או בסיס לסקר עצים מסוכנים

טבלה מס' 3: מסכמת את ערכיות העצים בפוליון

מין הפוליון	תאור הפוליון	קביעת ערכיות העצים	ממונה	סה"כ
pol 101	כרם זית אירופי	בבירה, בעניית	33	33
סה"כ			33	33

טבלה מס' 4: מידע מרכזי

מס' הפוליון	תאור הפוליון	כמות עצים	גובה העץ (מ')	קוטר גזע	סך ערכיות העץ	ממוצע	סיכסוס
pol 101	כרם זית אירופי	33	3.9	2X25	12	בינונית	העתקה

רוני שייר, אגרונום - הבונים 47 קריית טבעון, נייד-050-6241441, דוא"ל: ronish44@gmail.com

רונני שייר אגרונום מומחה (B.Sc.Agr) יועץ מומחה לנידול פרוחים זית ושקד, שיקום ושימור עצים בוגרים.

שם הפרויקט: עבד שנבאן, מיגדל, גוש / חלקה 115 / 15510
 תאריך ביצוע: 15.03.2021
 מסמך זה הוא סקר עצים בוגרים לצורכי תכנון בלבד. אין מסמך זה מהווה בשום, תנאי ובשום עניין סקר עצים מסוכנים או בסיס לסקר עצים מסוכנים

נספח אגרונום להטמעה בתשריט

טבלה מס' 1: סקר עצים / פוליון

מספר הפוליון	תאור הפוליון	כמות העצים	גובה העץ (מ')	קוטר גזע (ס"מ)	ניקוד מצב בריאותי (0-5)	ניקוד מיקום העץ (0-5)	ניקוד ערך מין העץ (0-5)	ניקוד חופת העץ (0-5)	סך ערכיות הפוליון (0-20)	שיוי העץ (שם לפוליון)	היחבנות העתקה
Pol 101	כרם זית אירופי	33	3.9	2X25	2	3	4	3	12	132363	בינונית
	שטח הכרם: 1692 מ"ר										

רוני שייר, אגרונום - הבונים 47 קריית טבעון, נייד-050-6241441, דוא"ל: ronish44@gmail.com



את החומר הזה בפרויקט התמונות של להגיש לסקר היערת יחד עם תכנית הבניה. כל האמור בנוסף עצים בוגרים זה, הוא בגדר המלצה, החלטה סופית תינתן רק ע"י פקד היערת או מרשה מטעמו.



רוני שייר, אגרונום - הבונים 47 קריית טבעון, נייד-050-6241441, דוא"ל: ronish44@gmail.com