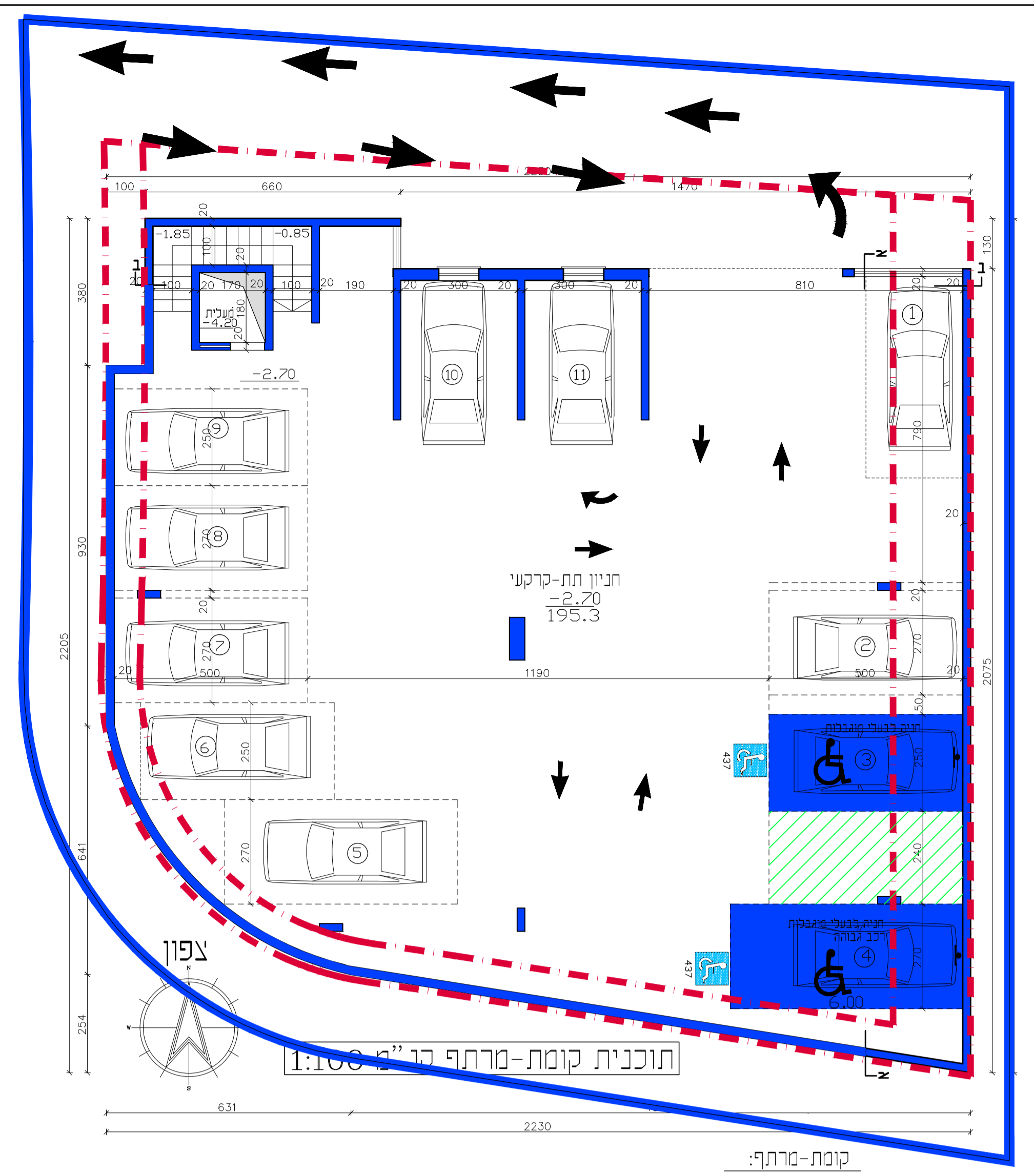
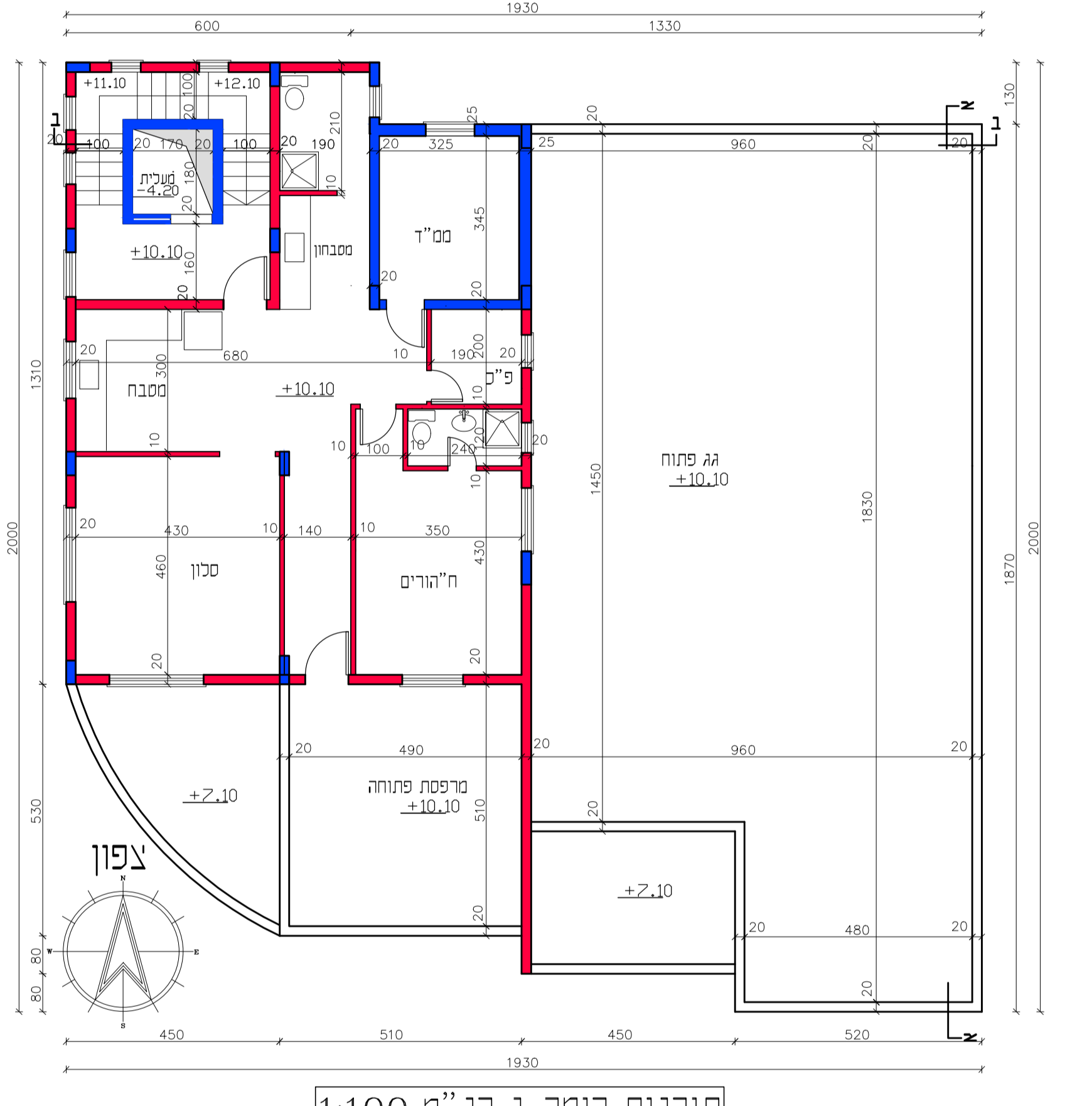


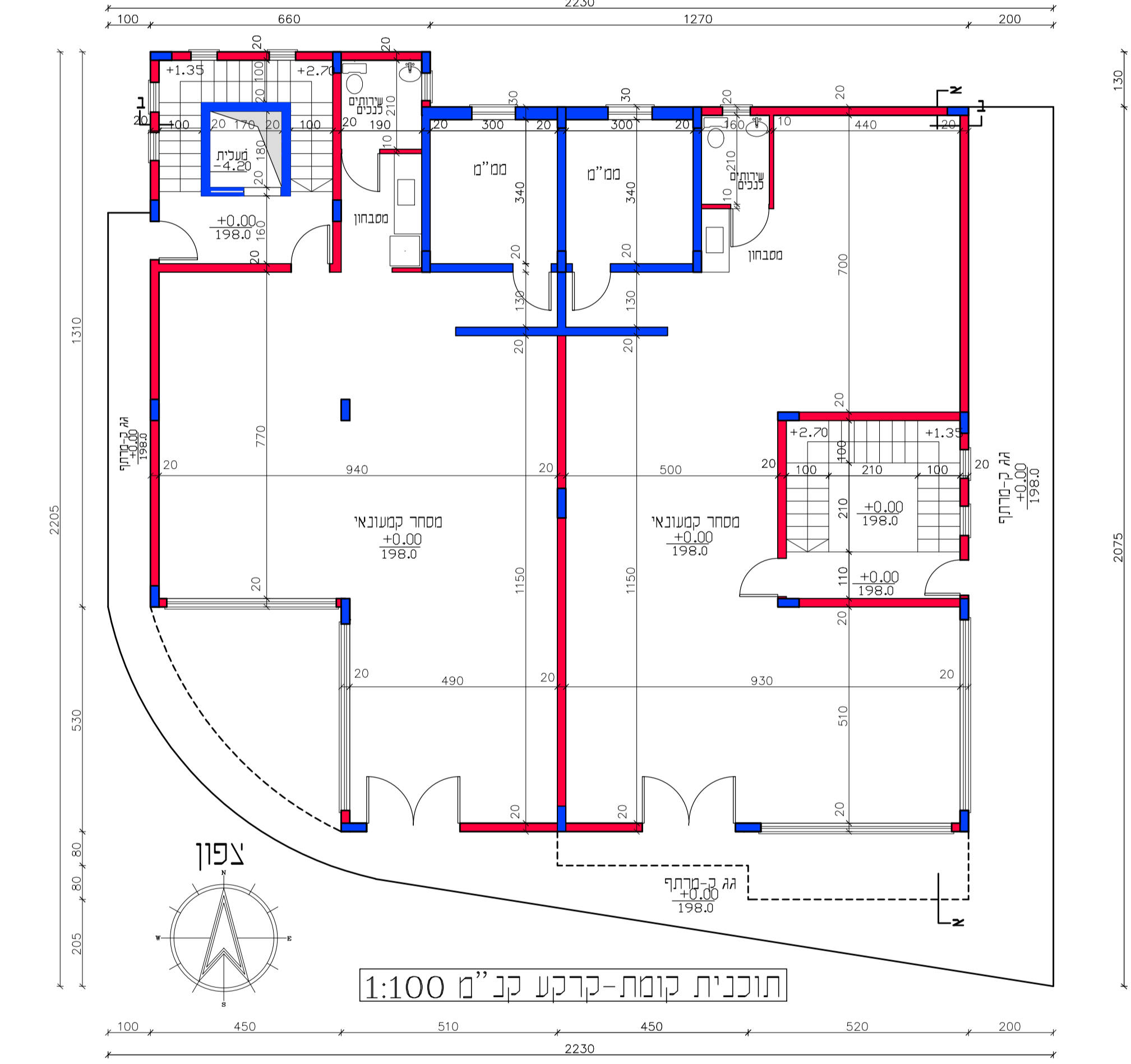
קומה-ב
שטח מגורים-105+119 מ"ר
שטח מסדרות-טענית-18+5 מ"ר
שטח סדרות-טענית-18+5 מ"ר



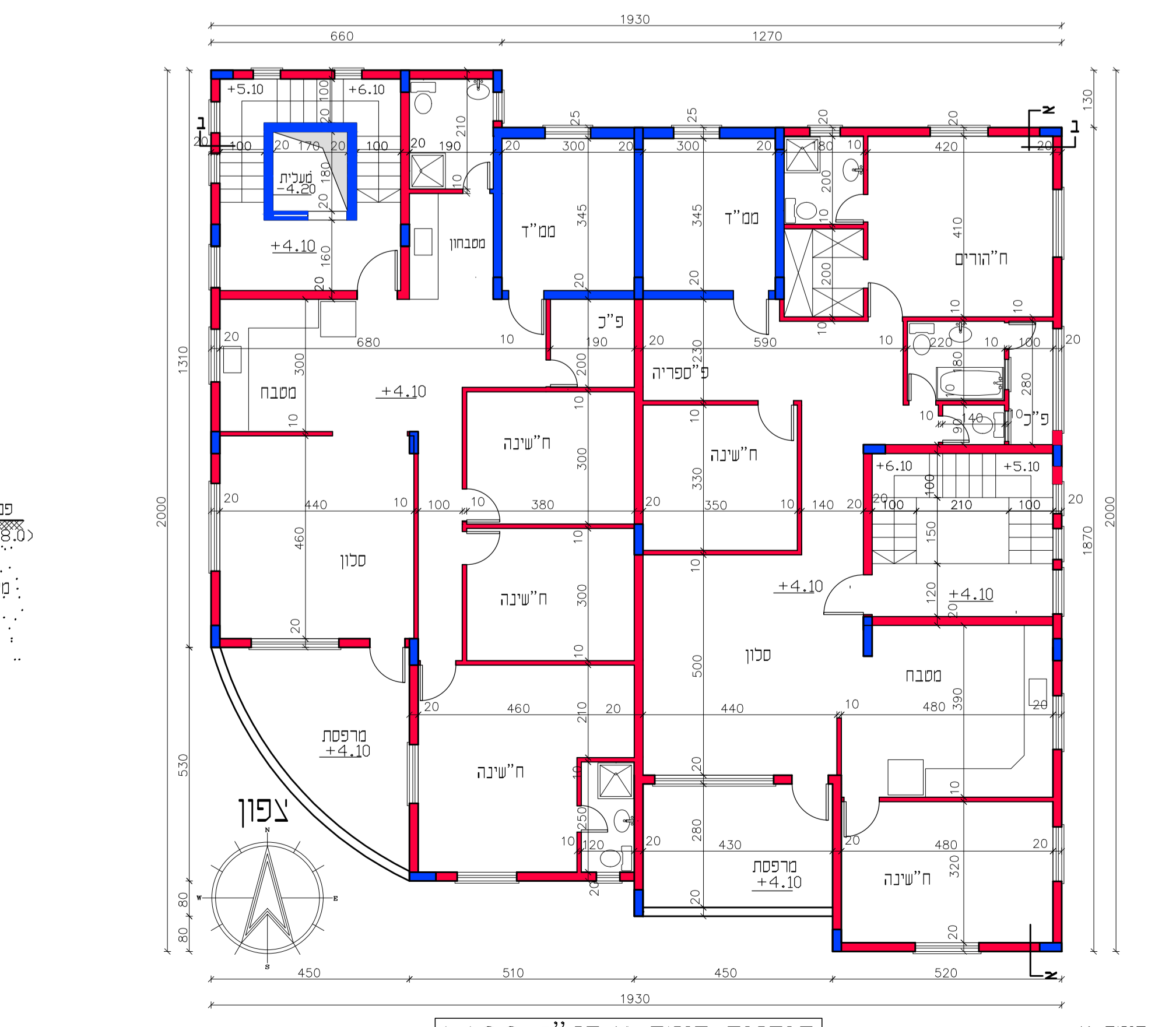
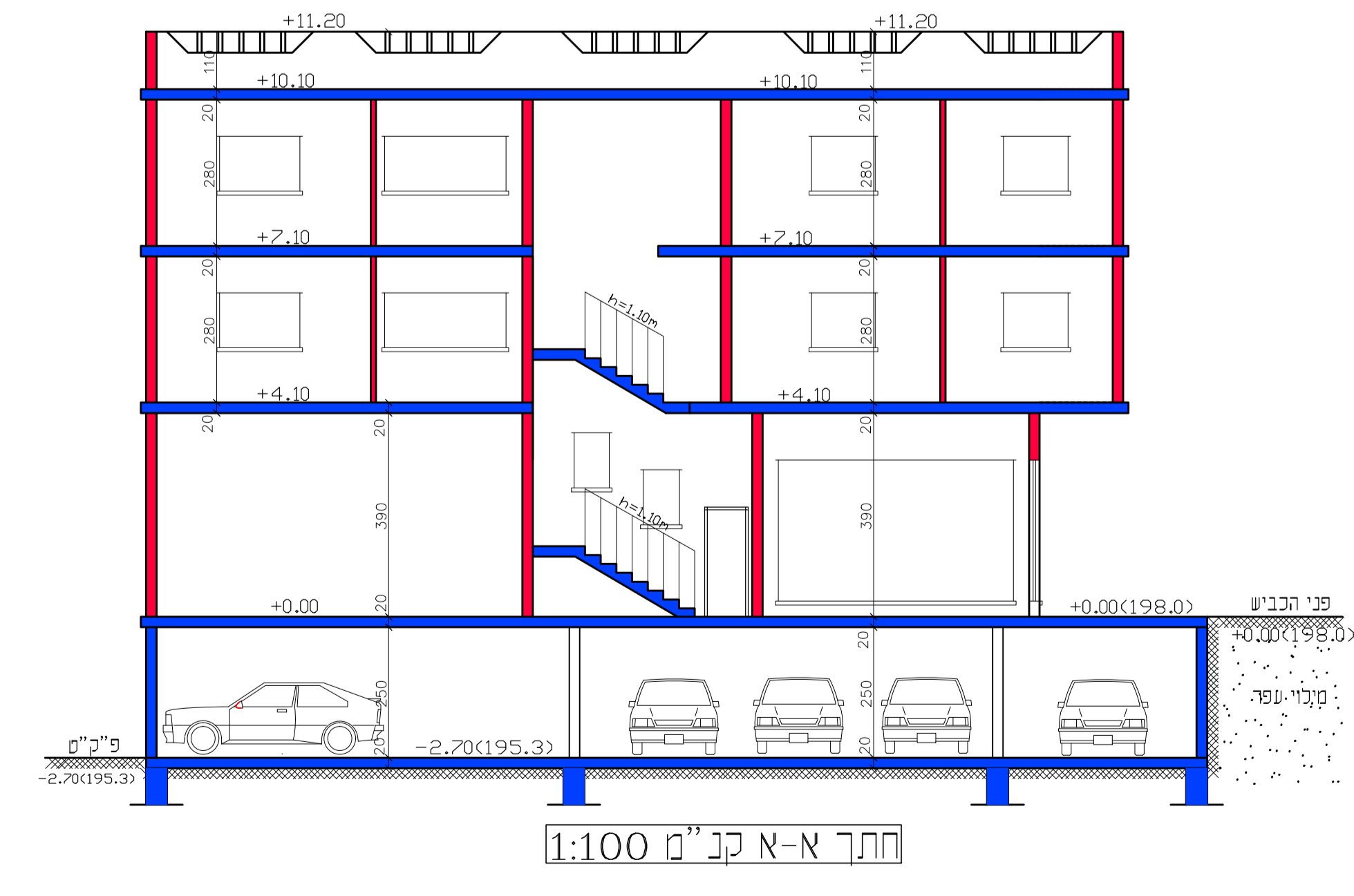
קומה-ה'
שטח תיווך-402 מ"ר
שטח סדרות-18 מ"ר



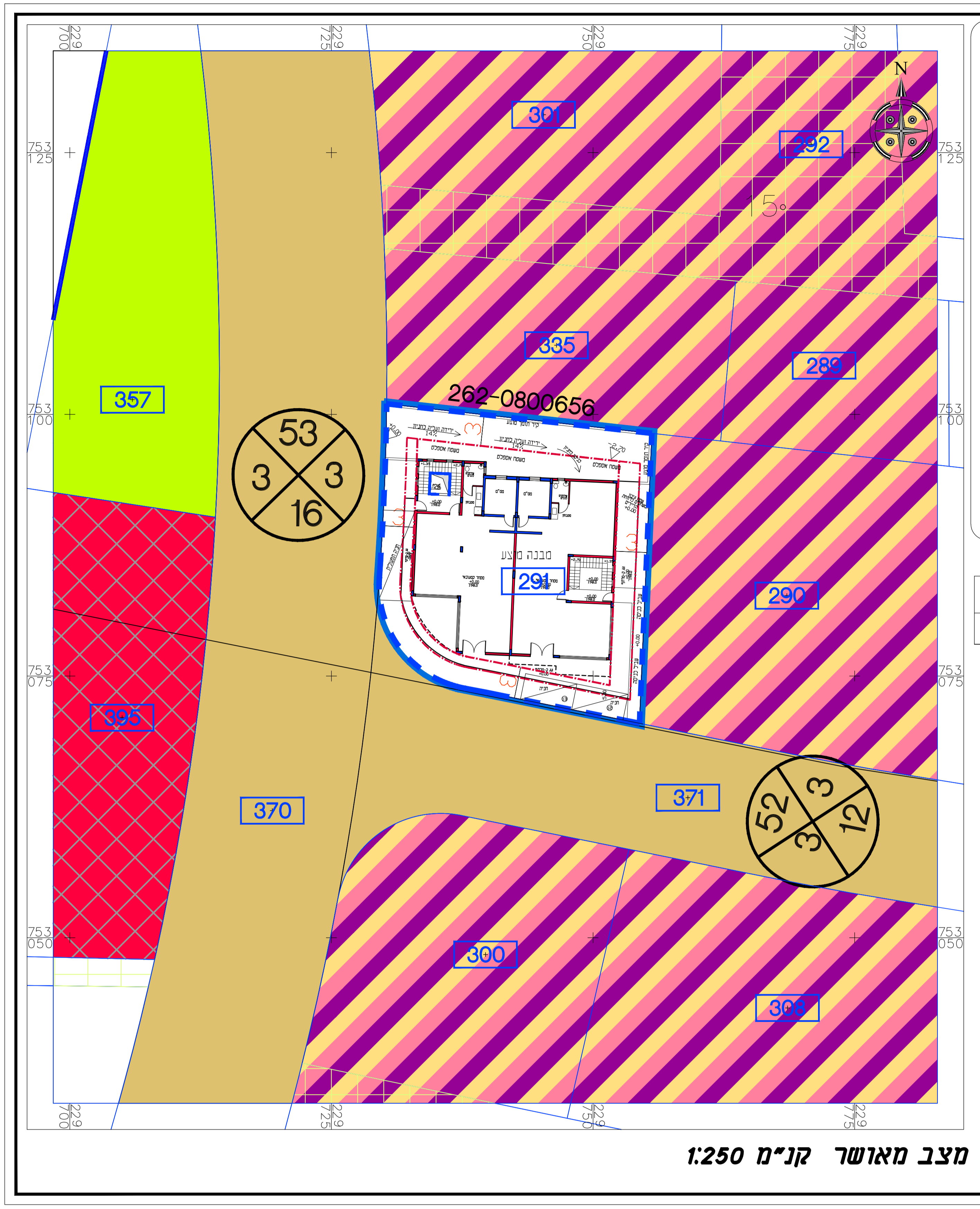
קומה-ג
שטח מגורים-92 מ"ר
שטח מסדרות-9 מ"ר
שטח סדרות-טענית-18+5 מ"ר



קומה-ה' קרקע
שטח מסדרות-235 מ"ר
שטח סדרות-טענית-18+5+21 מ"ר
שטח סט-18+5 מ"ר



קומה-א
שטח מגורים-148+134 מ"ר
שטח מסדרות-9+9 מ"ר
שטח סדרות-טענית-18+5+18 מ"ר



חוק התכנון והבנייה, התשכ"ה - 1965
תכנית מתאר מקומית

262-1110980

שינוי חלוקת שטחי הבניה בתא שטח 216 בצפון שכנין

נספח חזיה+בינוי גליון 1 מתוך 1

שם הנפח	שם פאלח גואים
נוסח חזיה	שם תאגיד:
נוסח בינוי	שם פאלח גואים
תאריך	22/09/22
שמות וחתימות:	

מספר חזיה	מספר חזיה	מספר חזיה	מספר חזיה	מספר חזיה	מספר חזיה	מספר חזיה	מספר חזיה
1	2	3	4	5	6	7	8

מספר חזיה	מספר חזיה	מספר חזיה	מספר חזיה	מספר חזיה	מספר חזיה	מספר חזיה	מספר חזיה
1	2	3	4	5	6	7	8