

נספח בינוי

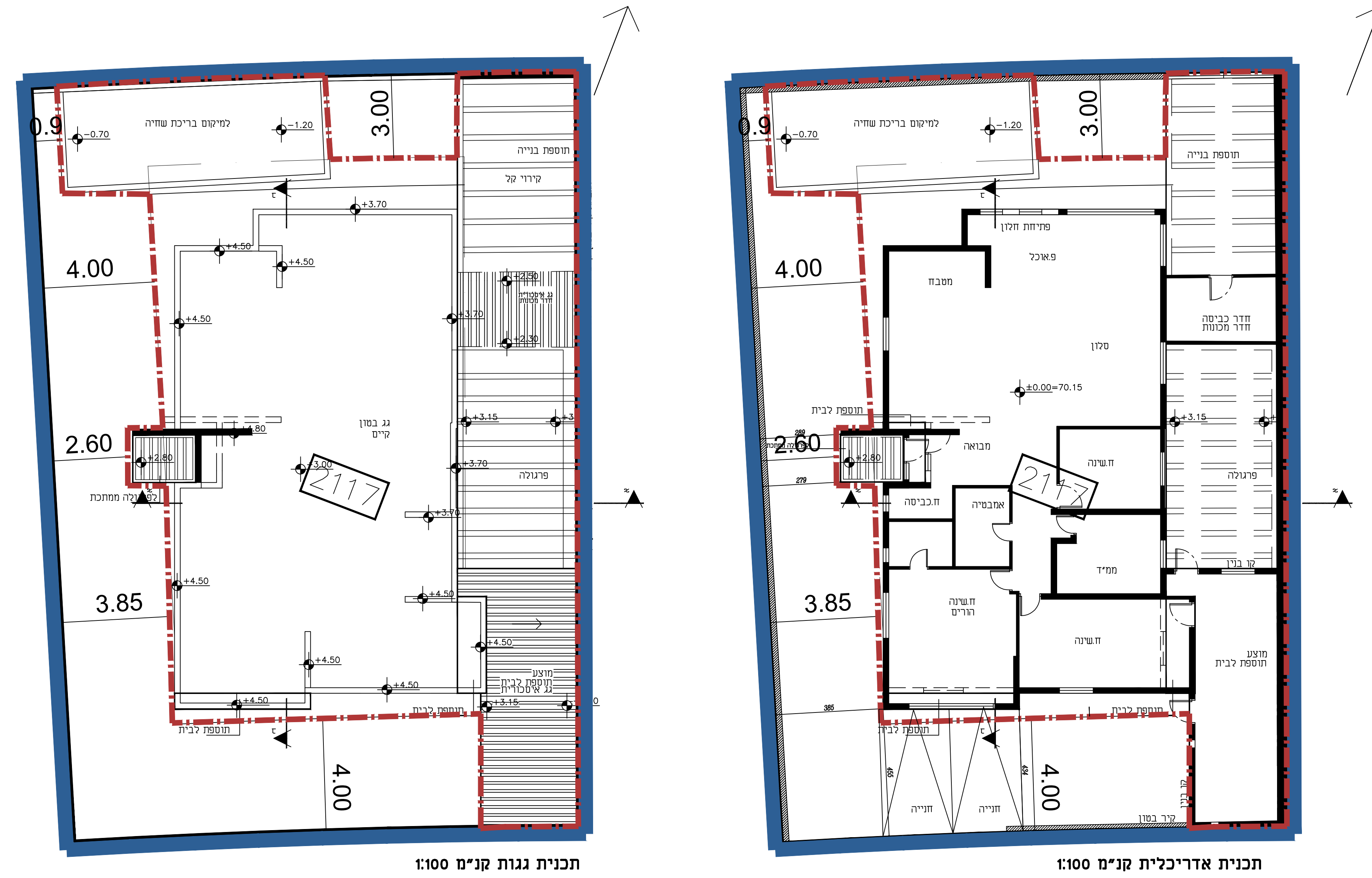
נספח לתכנית מס' 1271493-254

שינוי קווי בניין ושינוי הוראות בינוי במגרש 2117 - מרחביה

גליון 1 מתוך 1

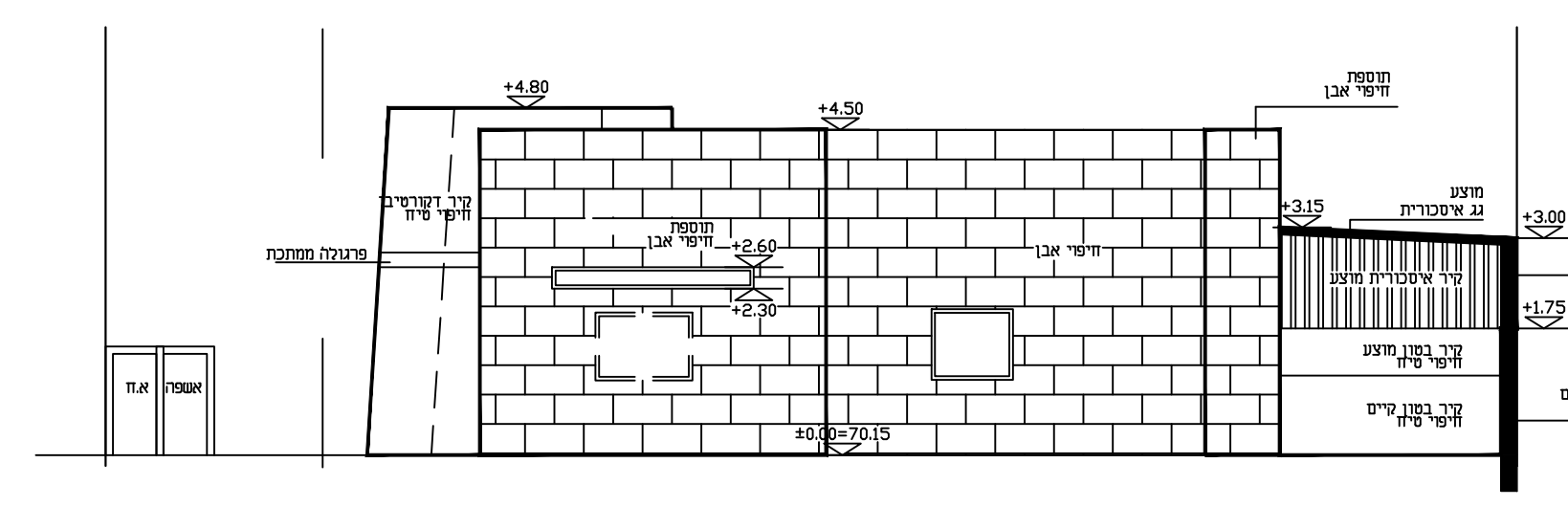
תחולה	רקע
תיאור	נספח בינוי
תאריך עריכת הנספח	20.11.2023
קנ"מ	1:100
תרשימים נוספים	קנ"מ 1:100
שמות וחתימות:	
עורך הנספח	שם: דוד חמו
תאריך:	שם: דוד חמו
	שם: דוד חמו

תוכניות, חתכים וחזיתות קנ"מ 1:100

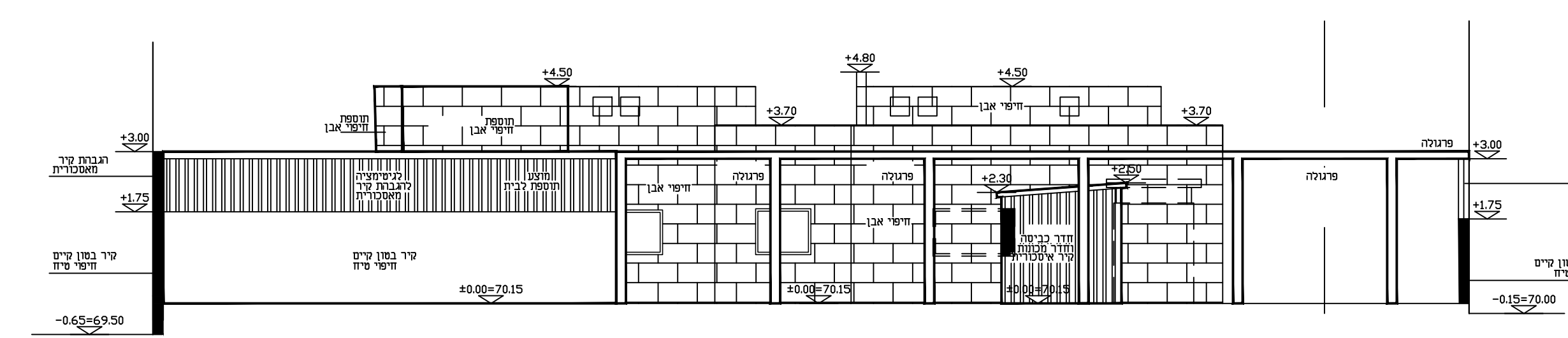


תכנית גגות קנימ 1:100

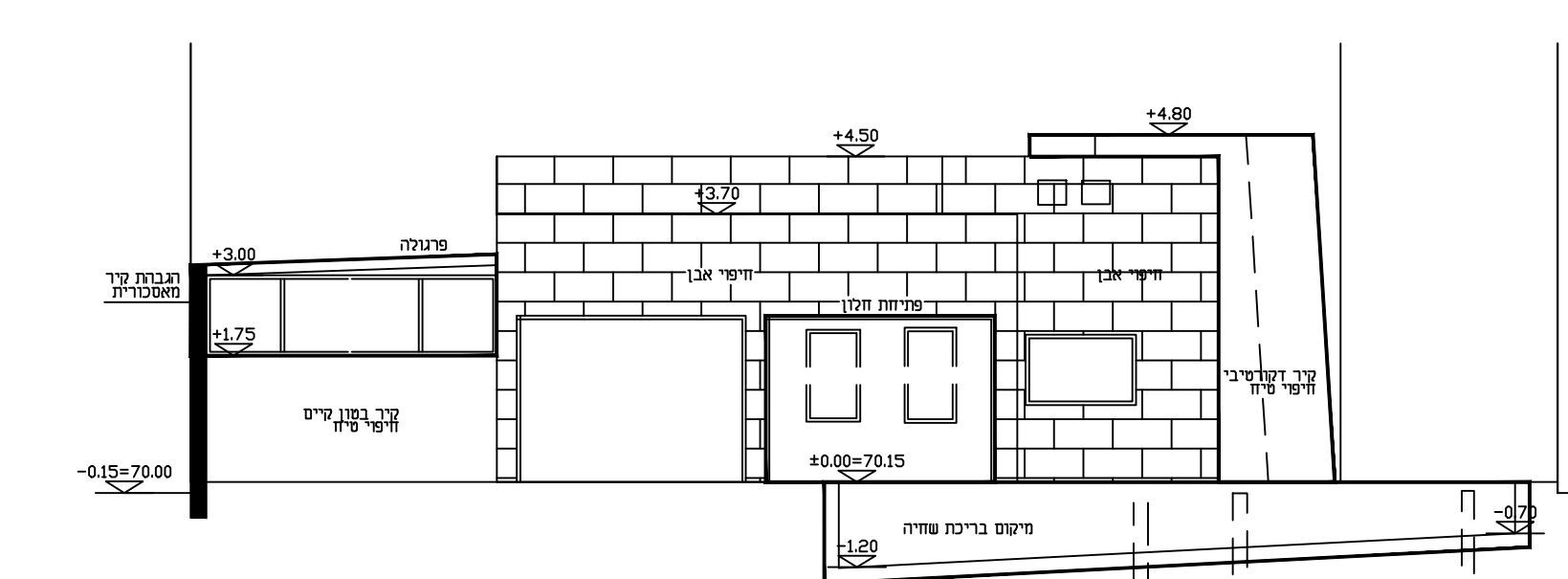
תכנית אדריכלית קנימ 1:100



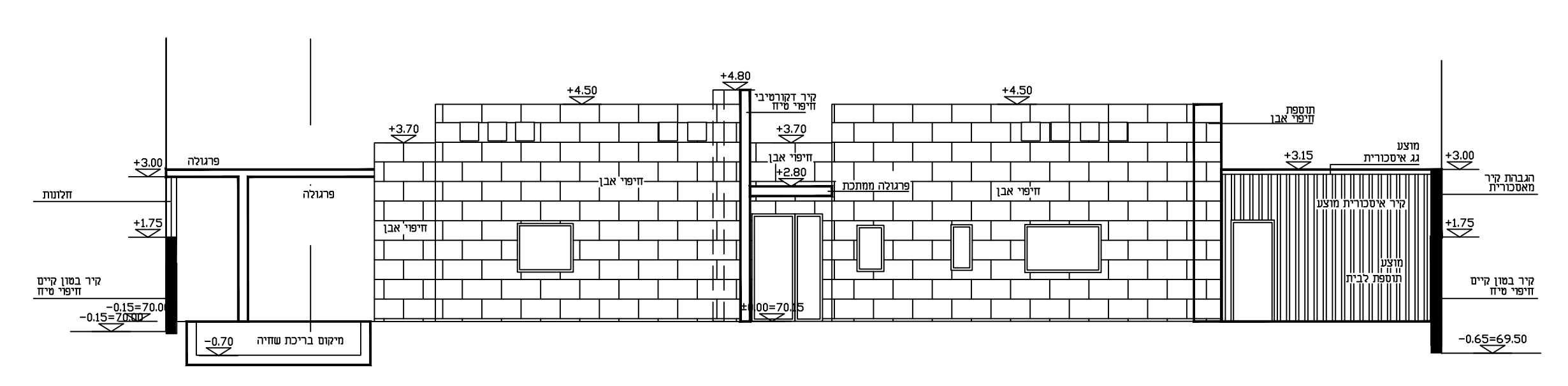
חזית דרונית קנימ 1:100



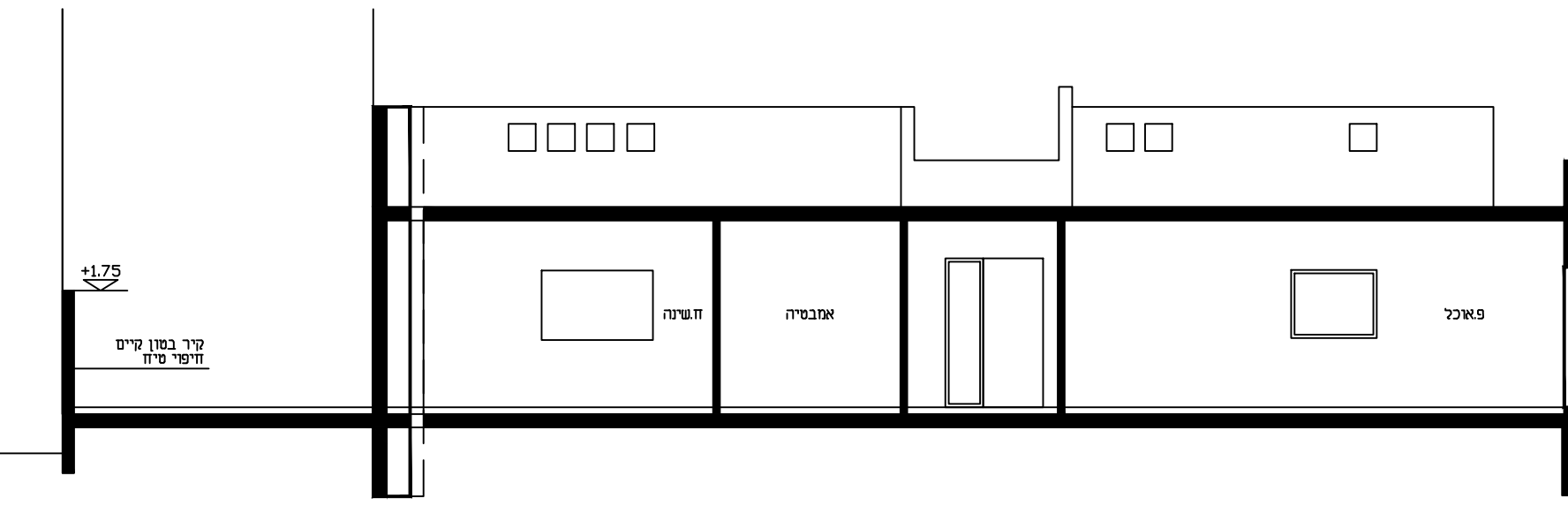
חזית מזרחית קנימ 1:100



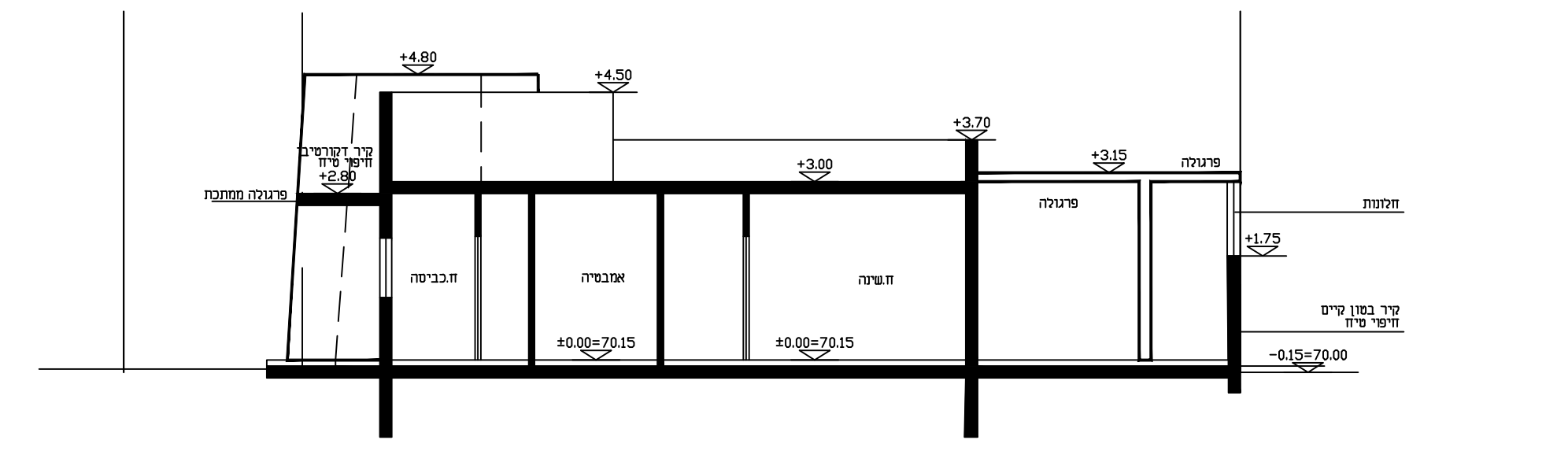
חזית צפונית קנימ 1:100



חזית מערבית קנימ 1:100

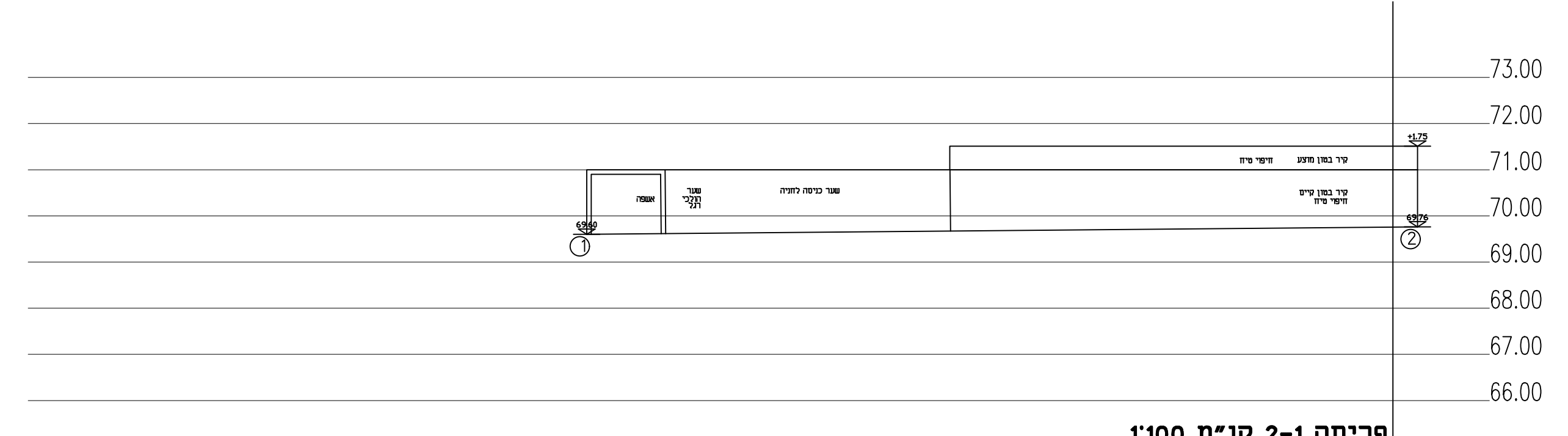


חזית ב-ב קנימ 1:100

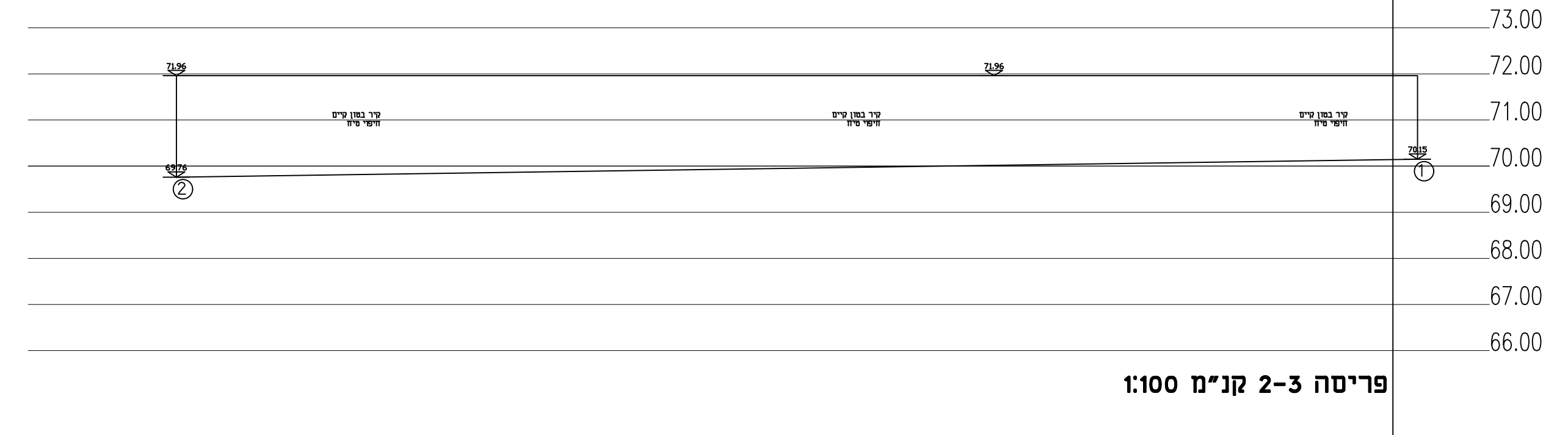


חזית א-א קנימ 1:100

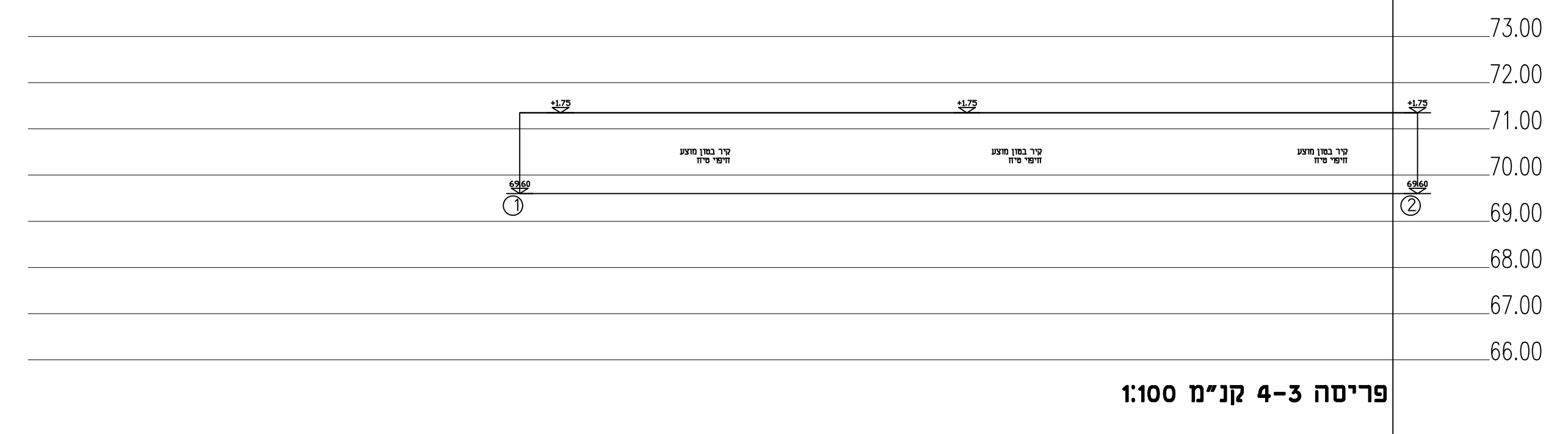
תוכניות, חתכים וחזיתות קנ"מ 1:100



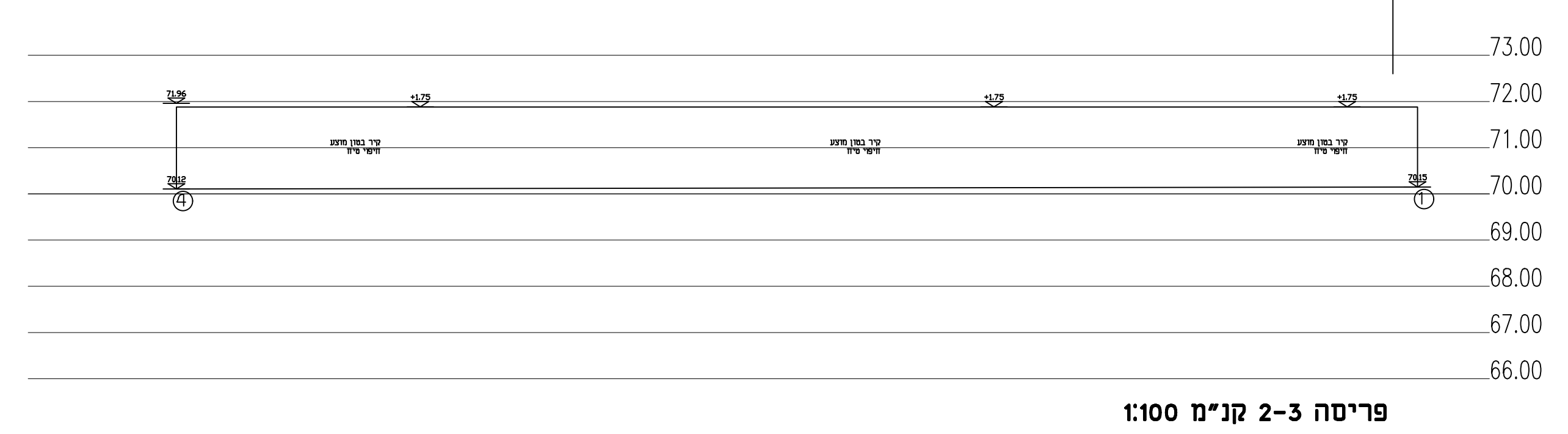
פריסה 1-2 קנימ 1:100



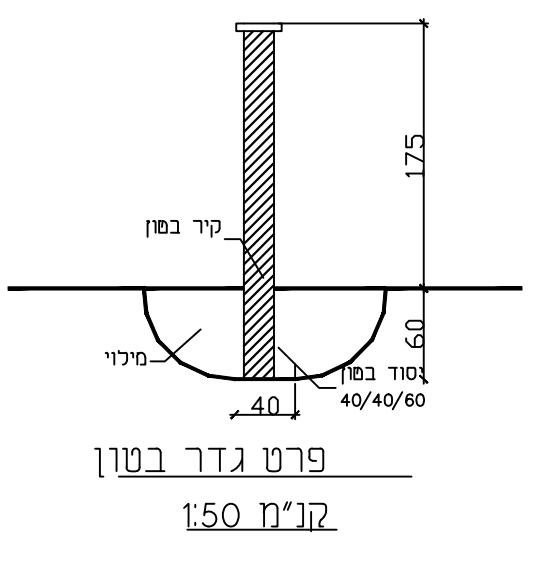
פריסה 2-3 קנימ 1:100



פריסה 4-3 קנימ 1:100



פריסה 3-2 קנימ 1:100



פרט גוד רגול קנימ 1:50

השטחים המבוקשים לבניה בכל מפלס בנפרד (עפי תכנית הבניה)

מספרים	סכך	הצפי שורות מיד				מחזור	מחזור	מחזור	השטחים העיקריים מיד				סכך	מחזור	מחזור	מחזור	מחזור
		מספרים	סכך	מחזור	מחזור				מספרים	סכך	מחזור	מחזור					
77.75	49.32%	248.58	4.69%	23.66	10.66	13.00	13.00	44.62%	224.92	153.49	71.43	153.49					
77.75	49.32%	248.58	4.69%	23.66	10.66	13.00	13.00	44.62%	224.92	153.49	71.43	153.49					

הערות: 1. סכך שטחים יחד מחושב שטחים שיש להם נכונות נוספת. 2. במידה ויש חפיפה שטח חופף נוסף או מפלסים יש להשתמש בטופס נוסף. סכך המצטט מתבסס על א-ב ג

חישוב שטחים קנ"מ 1:100

רית חגורים קנימ
חישוב שטחים קנימ 1:100

שטח עיקרי קנימ - עי מחשב = 175.42
 -13.00
 = 162.42
 סכך שטח עיקרי קנימ בפועל = 162.42
 סכך שטח עיקרי קנימ בנדרה 2023 = 153.49
 סכך שטח עיקרי קנימ חיצוני = 162.42 - 153.49 = 8.93
 שטח עיקרי חיצוני - עי מחשב = 31.88
 4.24x7.21 = 30.57
 סכך שטח עיקרי חיצוני לקנימ חיצוני = 8.98 - 31.88 = 30.57
 מערכת טכנית לבנייה = 10.66
 סכך שטח שירות קנימ חיצוני = 10.66
 קנימ חיצוני לפריסה = 4.25x7.99 = 33.95
 קנימ חיצוני לפריסה = 1.70x2.24 = 3.80
 סכך שטח שטח פריסה = 37.75

