

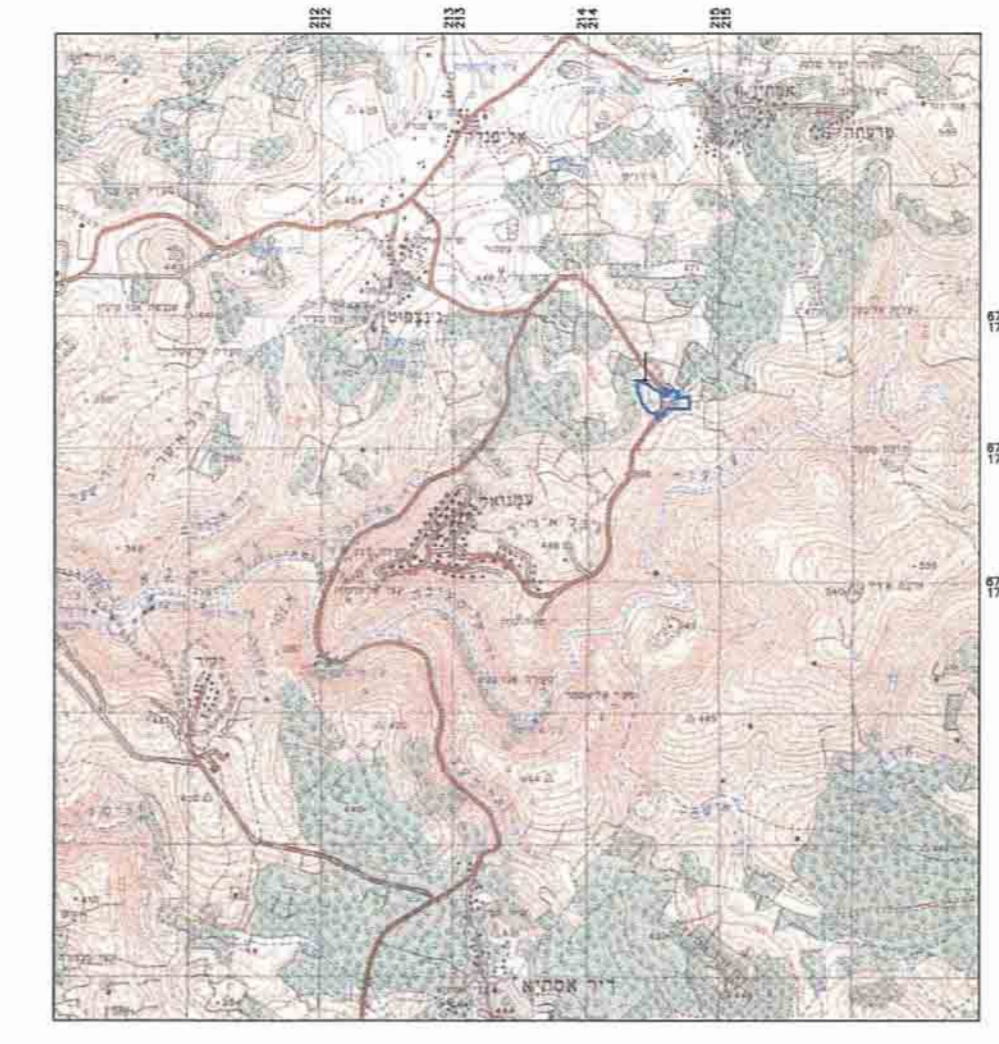
אזור יהודה ושומרון מועצת תכנון עליונה מרחב תכנון מקומי עמנואל

תכנית מפורטת 120/3/1
שינוי לתכנית מפורטת 120/3

- שם היישוב - עמנואל - אזור תעשייה דרומי
- גוש 4 באדמות כפר אמתי
- חלקי חלקות - חלק מחלקה חזק אל קינדה
- בעל הקרקע - הממונה על הרכוש הממשלתי והגוש ביהודה ושומרון
- יזום התכנית - המועצה המקומית עמנואל
- מגיש התכנית - המועצה המקומית עמנואל
- שטח התכנית - 55.2 דונם
- קנה מידה - 1 : 1000
- תאריך - מאי 2012
- המתכנן - אלון גינדיס - אדריכל

14/6/2016
עורכת האדריכלות
ג'ני גינדיס

אלון גינדיס - אדריכל
חולמנית 52 ראשליץ
טלפקס 03-9512338 ניד 052-3281001
mail: Gindisalon@gmail.com



מפת סביבה ק"מ 1:50,000

מיקרא

ייעוד	שטח בדונם	שטח בדונם	אחוזת שטח התוכנית
אזור תכנית	—	—	—
רווחה	—	—	—
תעשייה	22.94	41.60%	22.94
מגורים ומלאכה	23.1	33.4%	18.47
מרחב תעשייה	22.4	—	0.4
מרחב מוסדות ציבורי	0.4	—	7.16
דרך מאושפת	8.0	13.0%	6.63
דרך מוצעת	6.63	12.0%	—
חניה חוקית	1.2	—	—
מרחב שטח התוכנית	55.2	100%	55.2

ייעוד	מס.מגרש	שטח בדונם
תעשייה	101	16.03
מרחב תעשייה	102	4.69
מרחב מוסדות ציבורי	103	2.22
מרחב מוסדות ציבורי	301	22.94
מרחב מוסדות ציבורי	302	5.47
מרחב מוסדות ציבורי	309	1.58
מרחב מוסדות ציבורי	309	0.01
מרחב מוסדות ציבורי	303	7.16
מרחב מוסדות ציבורי	304	0.47
מרחב מוסדות ציבורי	305	1.82
מרחב מוסדות ציבורי	306	3.96
מרחב מוסדות ציבורי	307	0.42
מרחב מוסדות ציבורי	308	0.08
מרחב מוסדות ציבורי	308	0.08
מרחב מוסדות ציבורי	104	6.63
מרחב מוסדות ציבורי	104	3.82
מרחב מוסדות ציבורי	104	3.26
מרחב מוסדות ציבורי	105	3.08
מרחב מוסדות ציבורי	105	2.84
מרחב מוסדות ציבורי	105	2.83
מרחב מוסדות ציבורי	105	2.74
מרחב מוסדות ציבורי	—	18.47
מרחב מוסדות ציבורי	—	55.2

