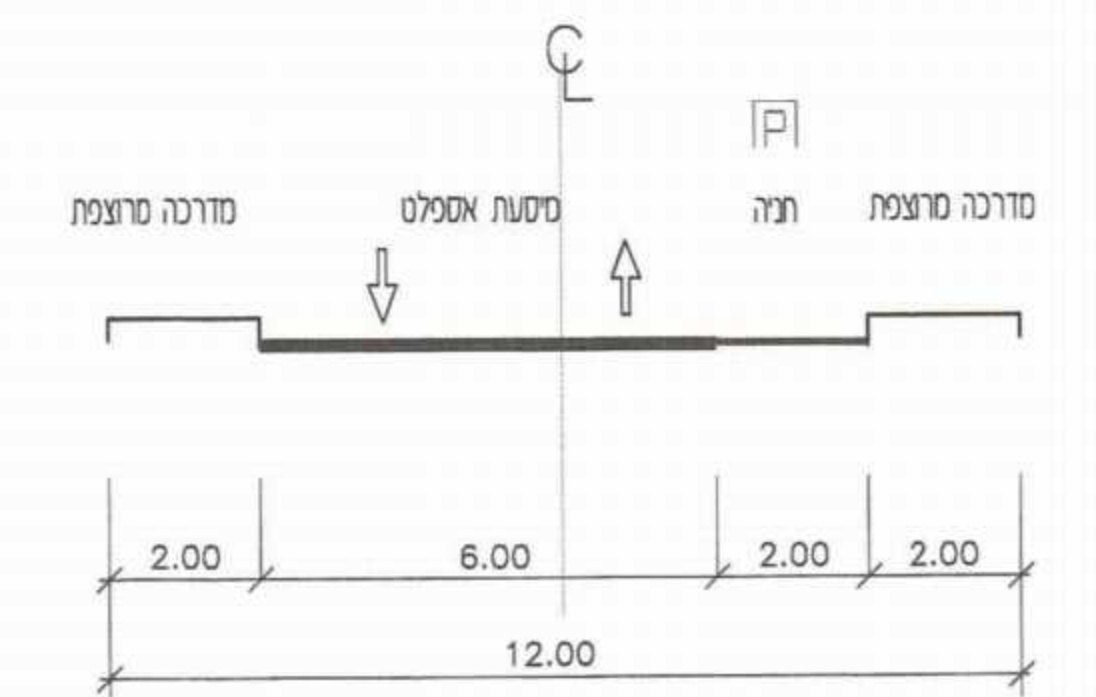


# טבלת מאזן חניה

שימוש התקרקע	מס' תא שטח	תקן חניה מדרגות	מס' חניה מוצע במגרשים	מס' חניה מוצע מחוץ למגרשים	מס' חניה מוצע
מגורים	1-7, 10, 12, 13, 14, 22 יחידות דוור	2:1	44	14	14
		44			
מבני ציבור	101, 344 מ"ר	1:30	12	-	12
		12			
סה"כ בתכנית: חניות לרכב פרטי		56	56	14	70

חניות נדרשות עבור אורחים 22 יחידות דוור -  $(22 \times 30\% = 6.6)$   
 חניות מתוכננות עבור אורחים 22 יחידות דוור - 14

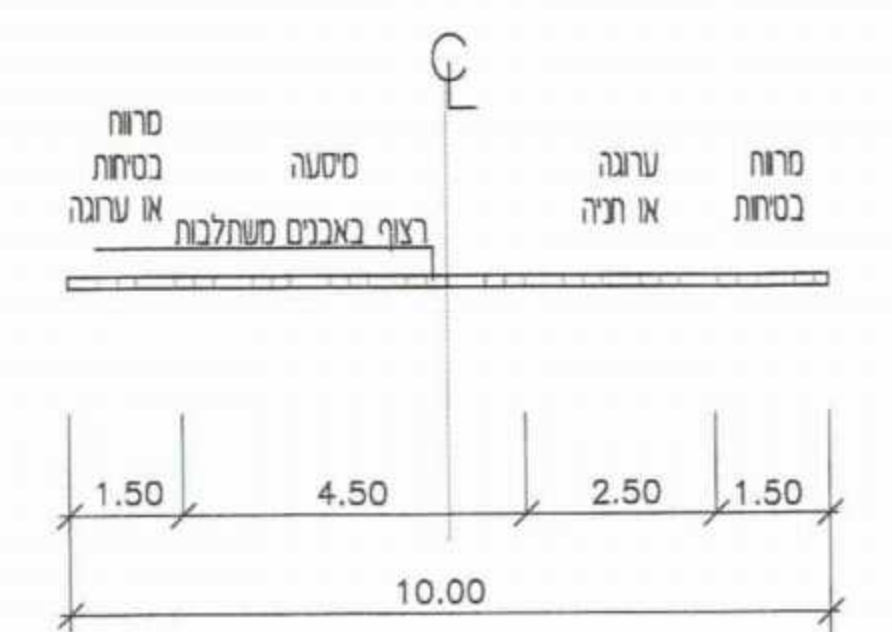
## חתכים טיפוסיים



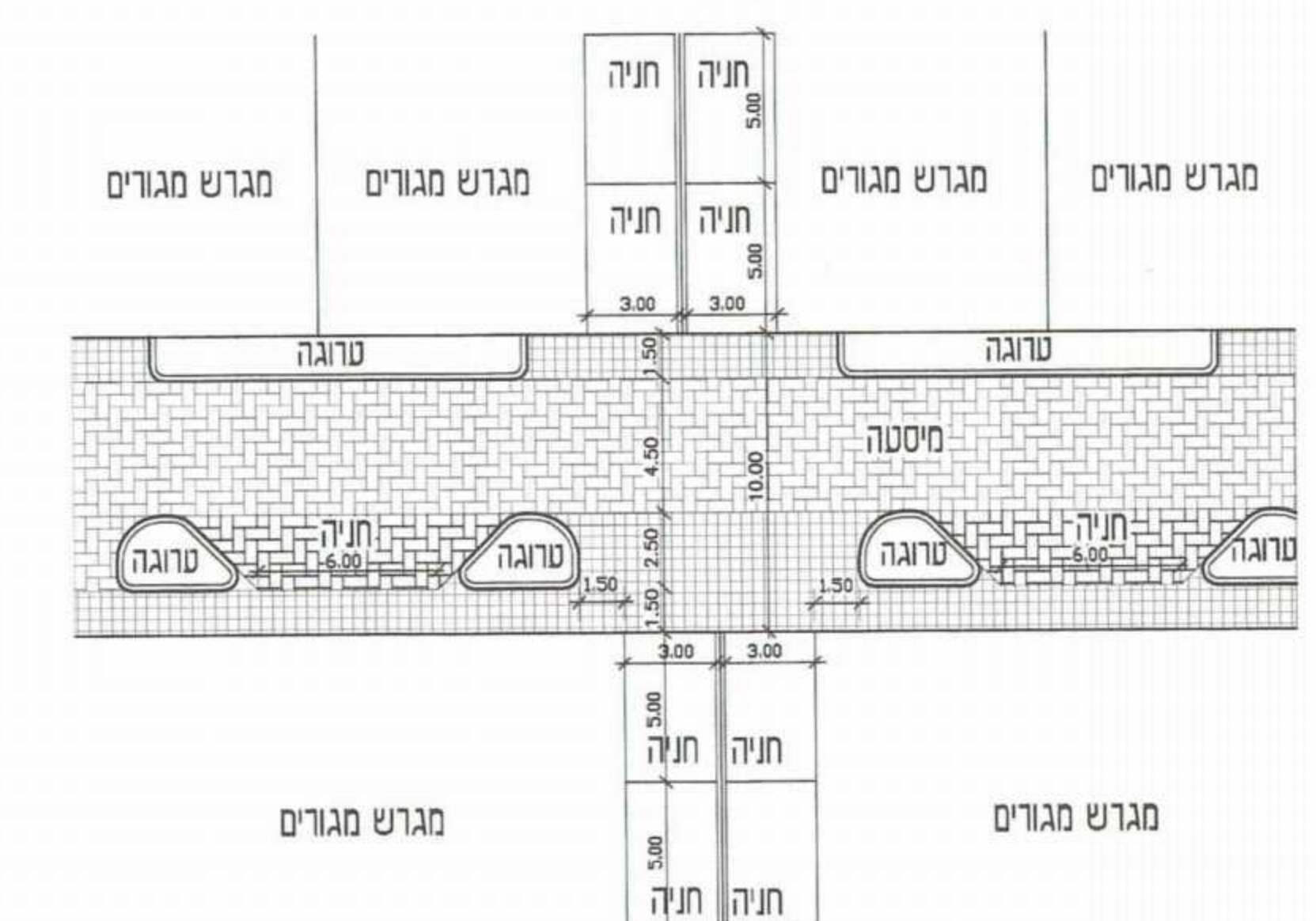
חתך טיפוסי: כביש ברוחב 12.00 מ' עם חניות במקביל



כביש ברוחב 12 מ' (כביש מס' 1)  
 בג' 1:200



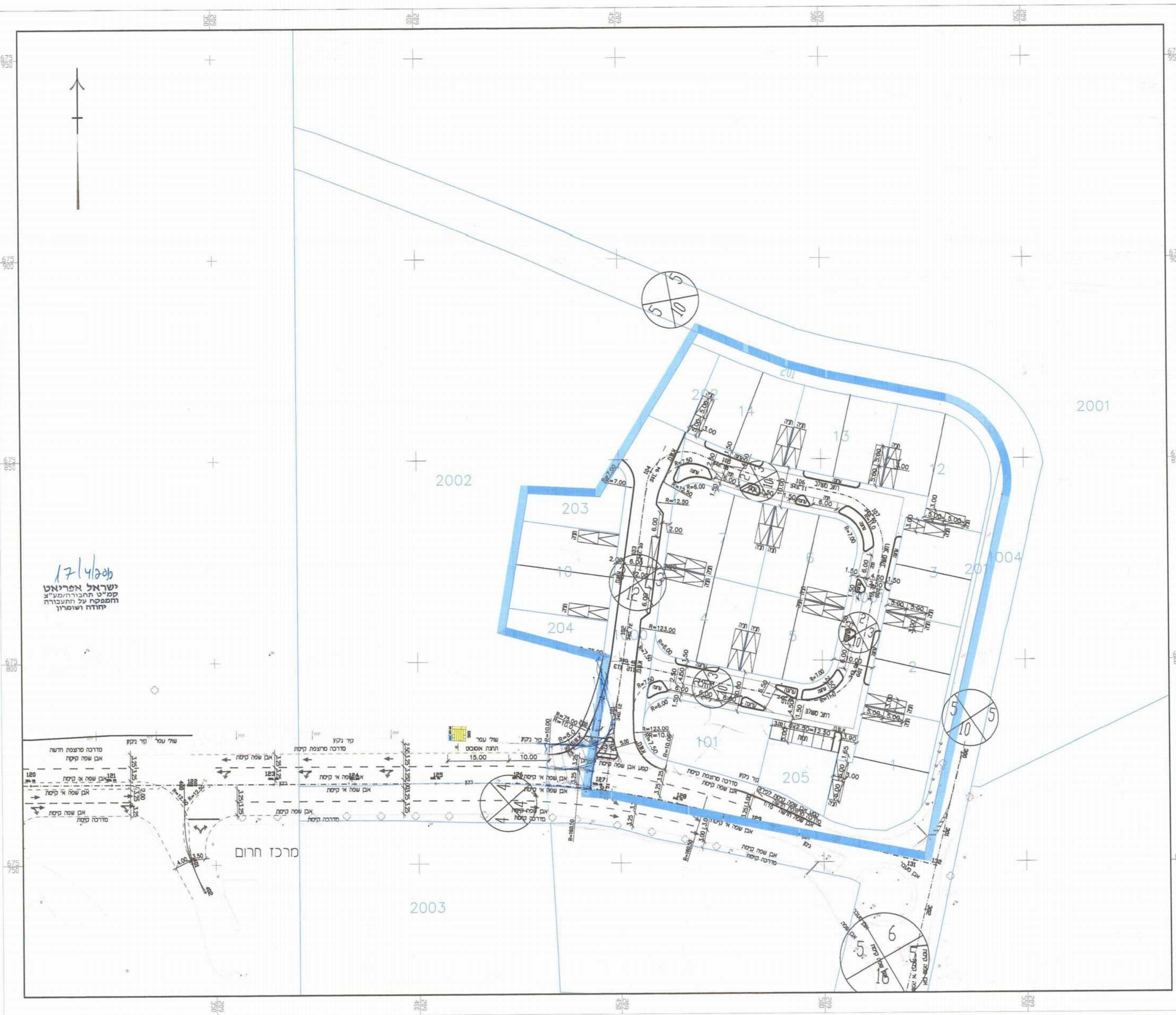
חתך טיפוסי: רוחב משולב 10.00 מ'  
 בג' 1:100



מבט ענ: רוחב משולב 10 מ' (רח מס' 2)  
 בג' 1:200



תרשים הסביבה  
 קנה מידה 1:5000



המבצע אחראי לבדיקת המידות ולהתאמתן  
 באתר הבניה  
 טל המבצע לבקור את כל המידות וטל כל טעות  
 או אי התאמה טלני להודיע למתכנן

תפוצה:

מס' חניה	תאריך	סטטוס
1	11/09/11	EM
2	13/09/11	EM
3	18/09/11	EM
4	09/02/12	EM
5	16/04/12	EM

עדכון:

מס' חניה	תאריך	מחזור	תיאור
1	9/02/12	1	עדכון לפי קמ"ט תחברה
2	16/04/12	2	עדכון לפי הנחות אצ"ג מאז"ר נסא"ר

מקרא:

- לעיון
- לכשר
- לכבוע

תאריך: 8/09/11

המזמין: **פ.ו. קרני שומרון**  
 נוסח: **אזור יהודה ושומרון**  
 תכנית: מס' 17/13 קרני שומרון  
 שינוי לתכנית מתאר אזורית 15-S

נספח תנועה

שם קובץ: X-REF: STRIP22.DWG E\_TNUHA.DWG

מס' תכנית: 6780-01

קנ"מ: 1:500

מחזור: 1:500

תכנון: אפרים שרם

בק: מישל אבנז

אשר: מישל אבנז

מכלול מיטל-הגרסה אזורית בג"מ

ח' ומס' 59, ת.ד. 57517-1 א' 81574

טל: 03-8240249 פקס: 03-8247682