

# אזור יהודה ושומרון מרחב תכנון מקומי אריאל

תשריט מצורף לתכנית מתאר מפורטת מס' 130/2/4 הנקראת רובע ב' דרום

מחוז: השומרון  
נפה: טול כרם  
המקום: אריאל  
גוש: פיסקלי 3, מסעים, אל שעב,  
רס אברהים אל מחמוד, אל גרניק  
או אבו חמד  
שטח התכנית: כ- 161.8 דונם  
בעל התקוע: הממונה על הרכוש הממשלתי והנכוש ביו"ש

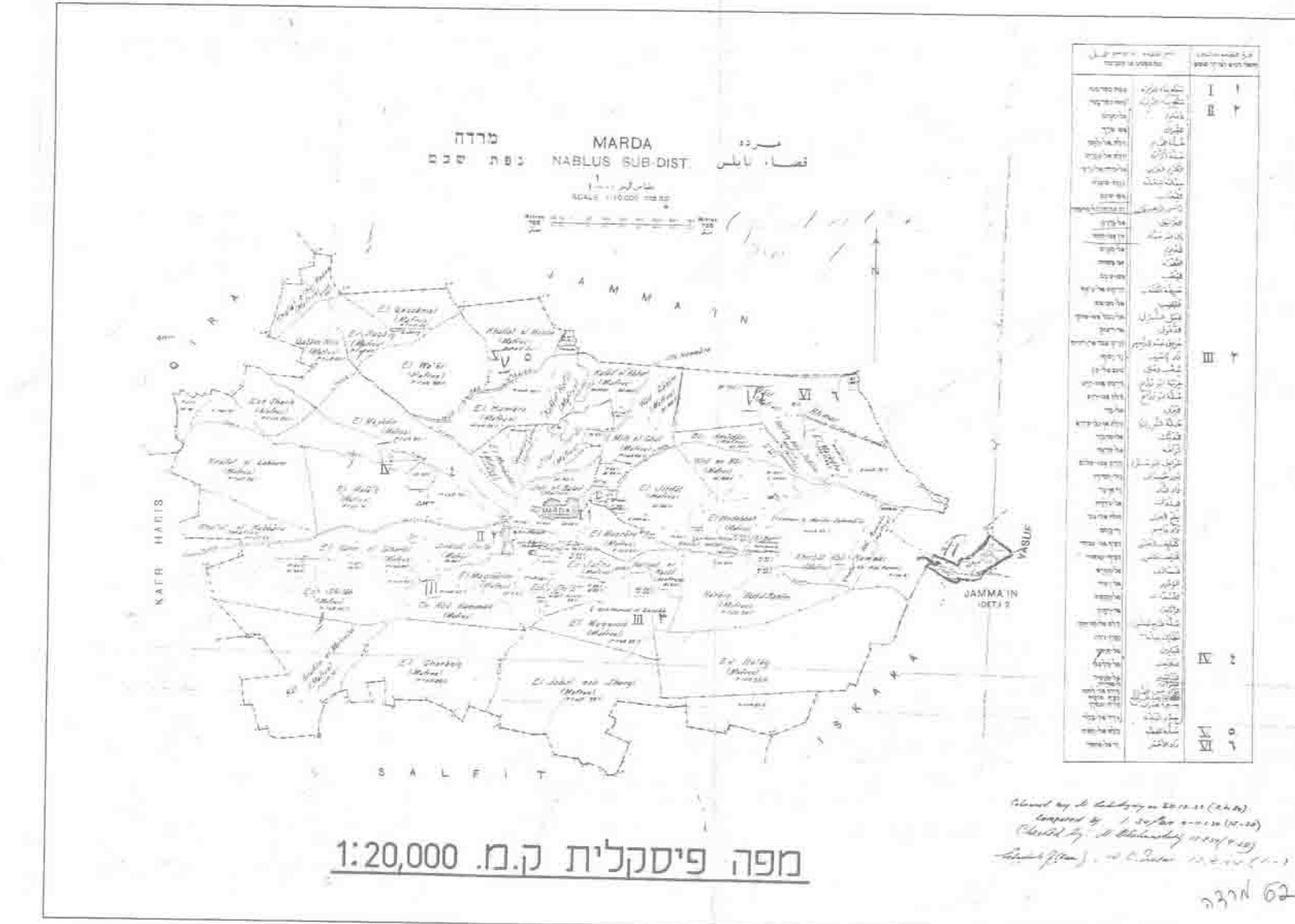
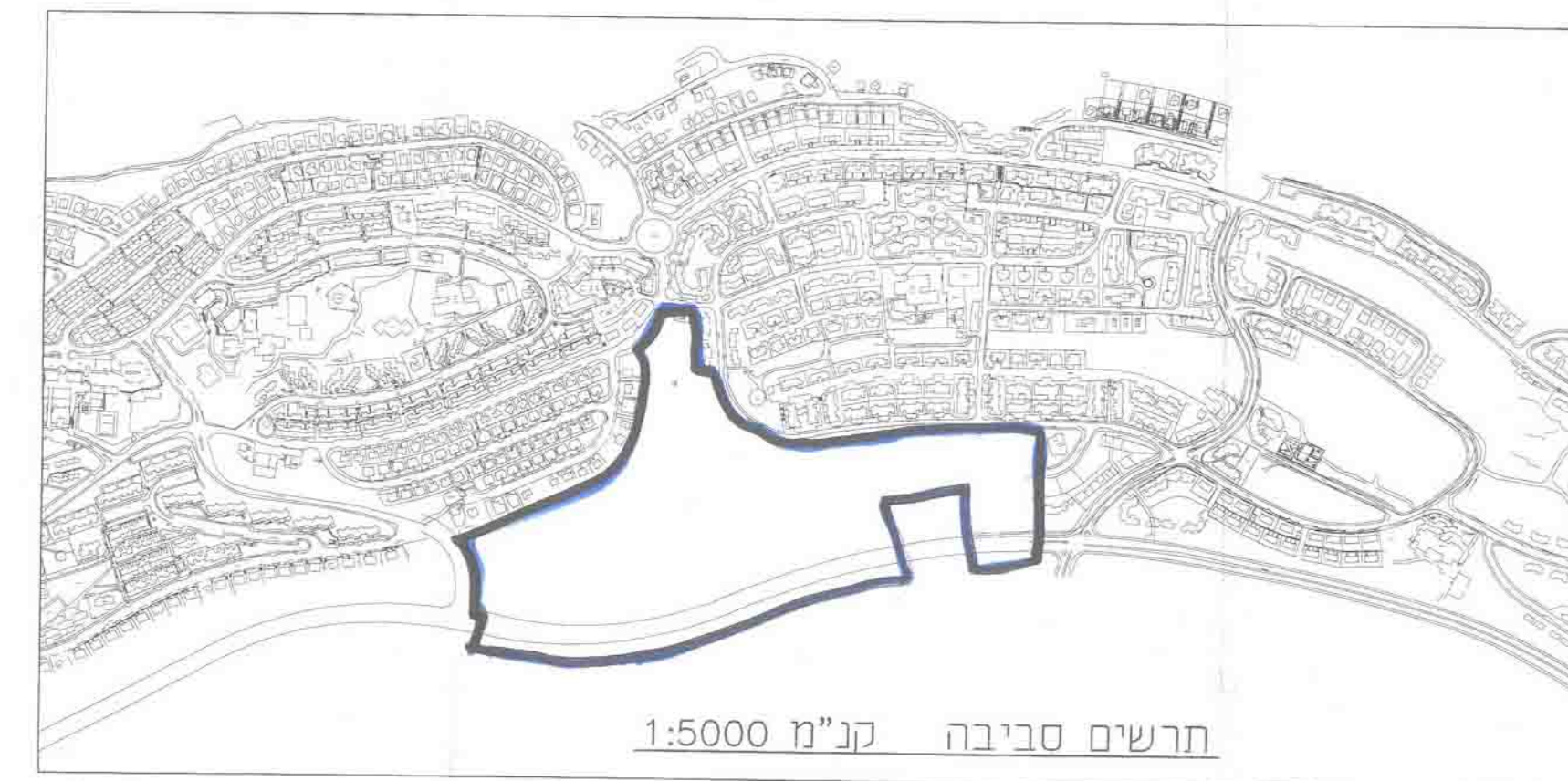
יזום ומגיש התכנית: המועצה המקומית אריאל  
עורך התכנית: דו נוימן - אדריכל  
קנה מידה: 1:250  
תאריך: 9.97

## מקרא

-  מספר הדרך
-  מרווח קדמי
-  רוחב הדרך
-  מספר יח' דיוור
-  מספר קומות
-  מספר מדרג
-  חזית מסחרית
-  גבול ת.ב.ע. קיימת או מאושרת
-  גבול התכנית
-  גבול מדרג
-  אזור מגורים ב'
-  אזור מגורים ג'
-  אזור מגורים מיוחד
-  אזור למסד ציבורי
-  שטח כבניני ציבור
-  שטח ציבורי פתוח
-  דרך קיימת או מאושרת
-  דרך מוצעת
-  שביל להולכי רגל

## חתימות

9.6.97  
התכנית מוצגת לראשונה  
במסגרת תהליך התכנון  
הממשלתי לפי חוק התכנון  
ועירוב הקרקע, תשנ"ז  
מס' 1970  
ע"פ החלטת ועדת  
התכנון המקומית  
ביום 11.6.97



טבלת שטחים ויעודי קרקע

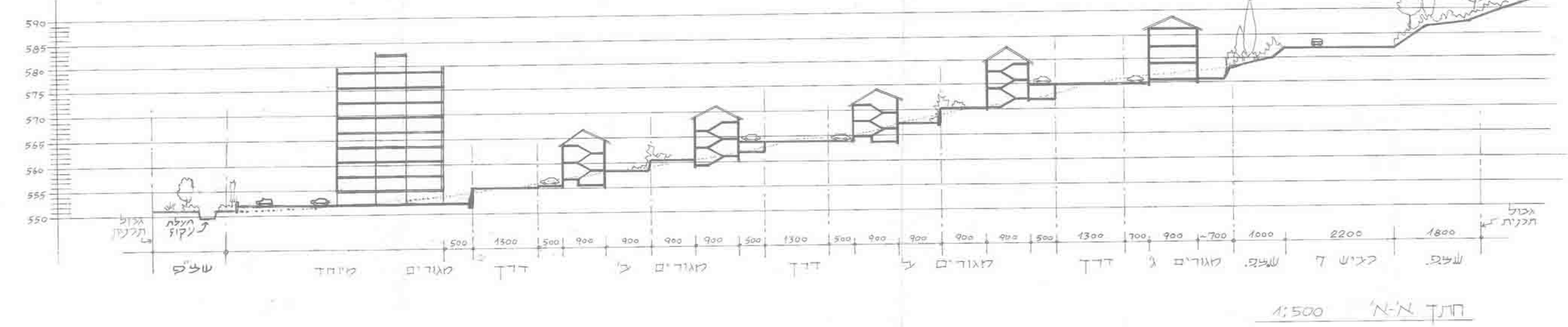
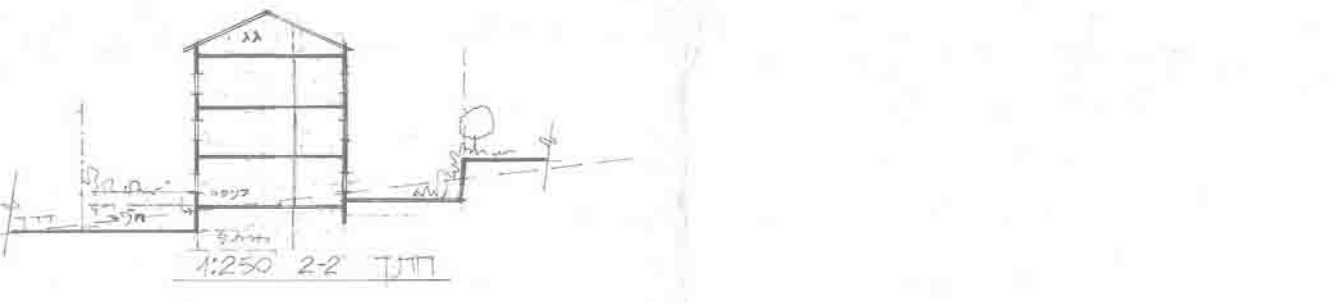
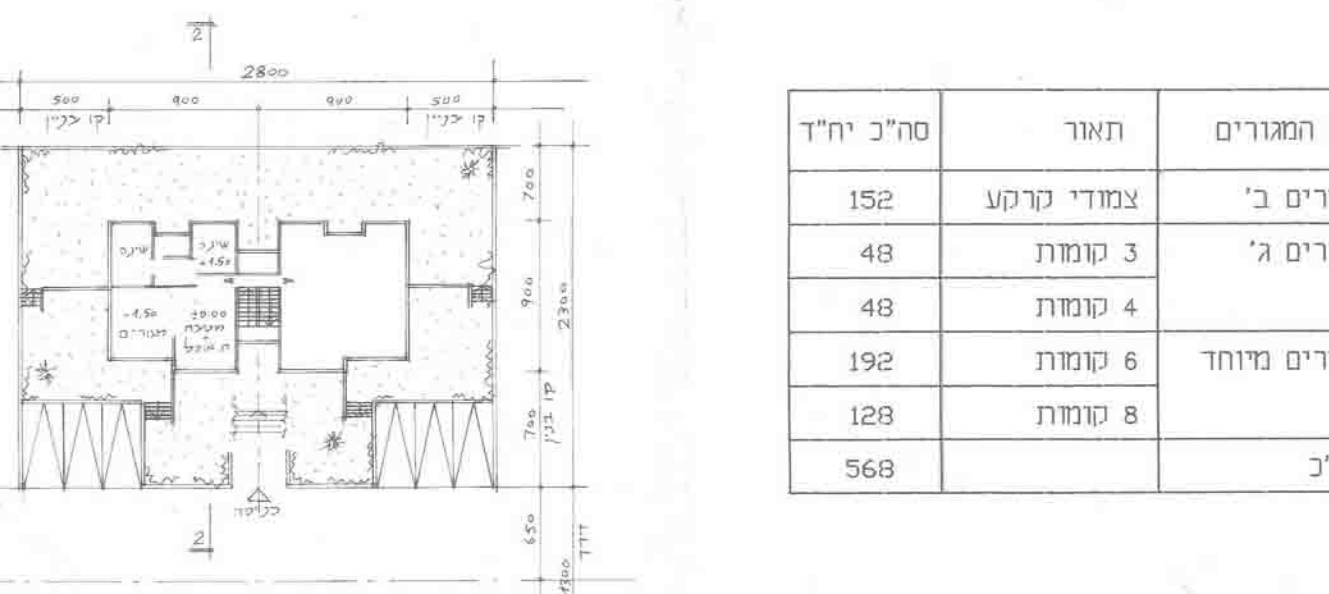
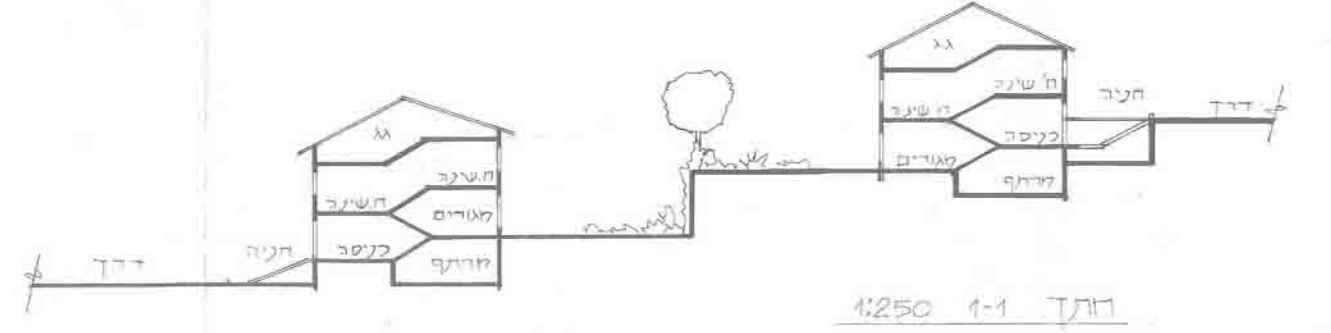
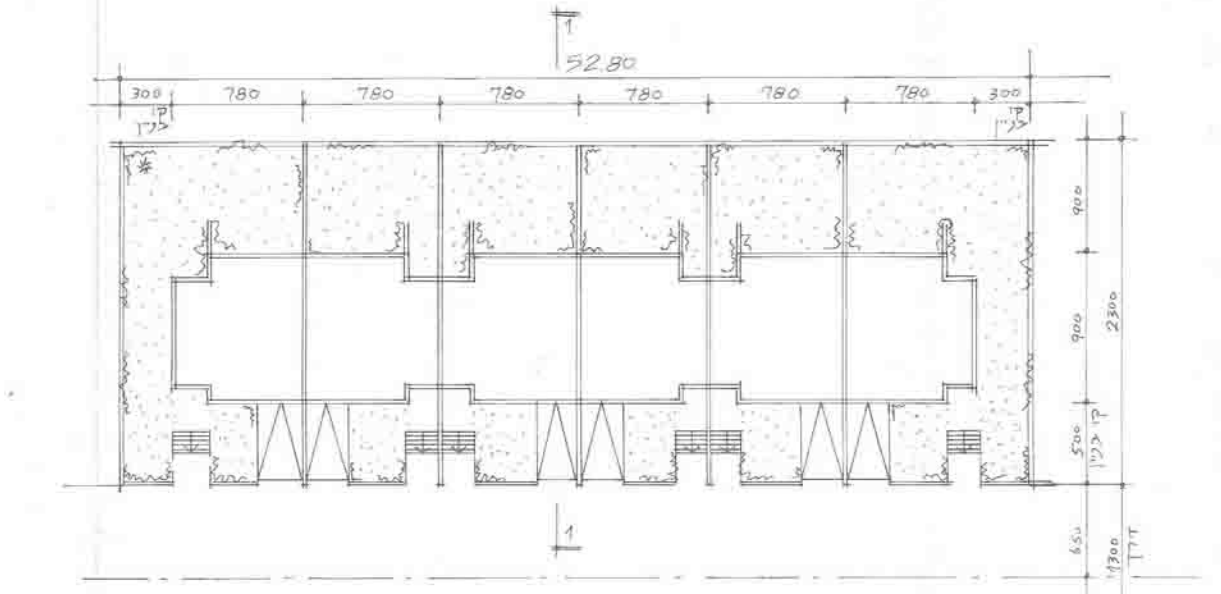
יעוד השטח	שטח (דונם)	%
אזור מגורים ב'	33.462	20.68
אזור מגורים ג'	12.000	7.42
אזור מגורים מיוחד	22.713	14.04
אזור למסד ציבורי	25.375	15.68
בניני ציבור	2.160	1.33
שטח ציבורי פתוח (שצ"פ)	36.249	22.40
דרכים	27.820	17.19
שבילי הולכי רגל	2.036	1.26
סה"כ	161.815	100.00

מצב מוצע קנ"מ 1:1250

מס' תכנית: 8377  
מס' מפה: 1250  
תאריך: 16.06.97  
שטח: 161.815 דונם  
מס' מפה: 130/2/4  
מס' תכנית: 1250

אריאל - רובע ב' דרום  
מס' תכנית: 130/2/4  
מס' מפה: 1250

התכנית מוצגת לראשונה  
במסגרת תהליך התכנון  
הממשלתי לפי חוק התכנון  
ועירוב הקרקע, תשנ"ז  
מס' 1970  
ע"פ החלטת ועדת  
התכנון המקומית  
ביום 11.6.97



נספח בינוי

C:\A-ZOHAR\ARIEL\6250\ar-all12.dwg -xref