

אזור יהודה ושומרון
 מועצת תכנון עליונה
 מרחב תכנון תקומי ביתר עילית
 תשריט מפורט לתכנית מס' 438/1/1/3
 שינוי לתכנית מס' 438/1/1/3

ביתר A1 מגרש 181
 גשפת מס' 1
 קנה מידה: 1:250

קואורדינטות אורך: 161375-161475
 רוחב: 122625-122800

המקום גוש פסקארי III
 חלק מחלקה דירה אק-מטרסיה
 באדמות הכפר נחנין

הועדה המקומית לתכנון ולבונה
 עיריית ביתר עילית
 חתמה: *[Signature]*
 תאריך: 12.11.01

[Official stamps and signatures]

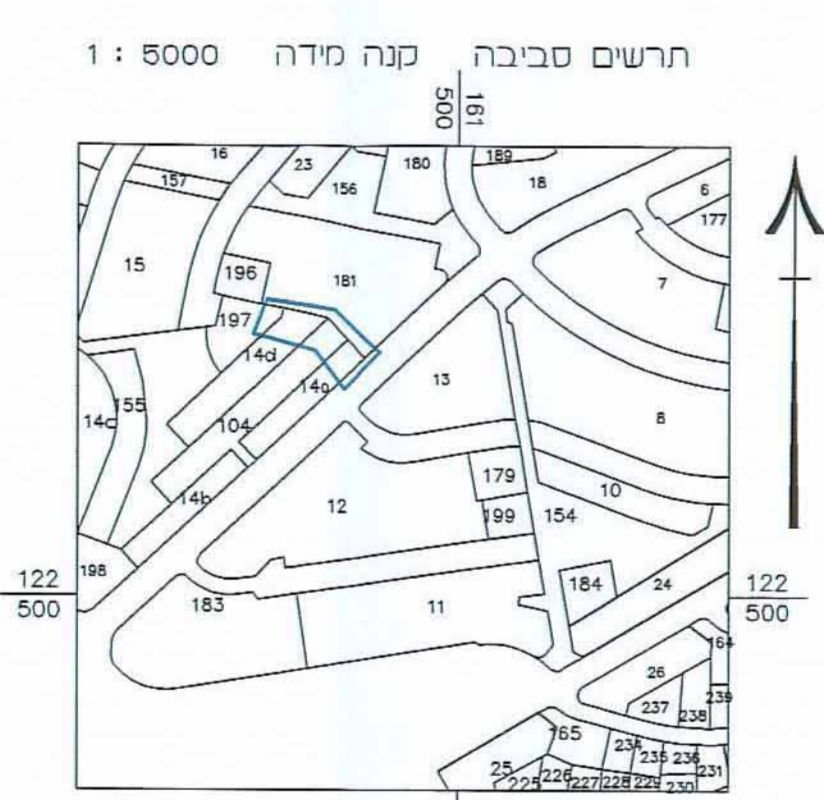
חתימות
 בעל הקרקע
 הממונה על הרכוש הממשלתי באזור יהודה ושומרון
 ידס
 עריית ביתר עילית, טל': 02-5482888
 מגיש התכנית
 עריית ביתר עילית, טל': 02-5482888

המתכנן א. סלמן
 אדריכל אהוד פנקוביץ-מהנדס העיריה

תאריך: 12.11.01

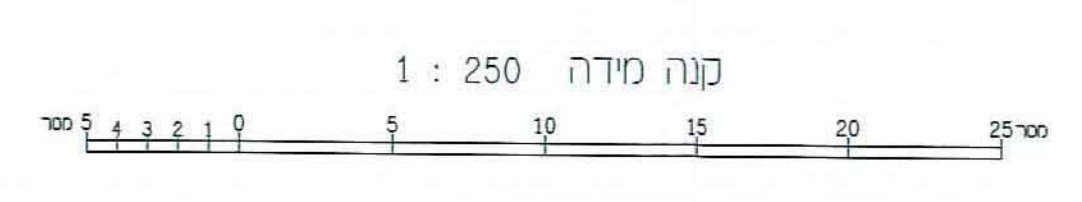


מקרא
 גבול חלקות
 אזור חדר מדרגות מבוקש



הערות:
 1. הופה משורה כושת הארצית
 2. רבנות מבוטסים על נפדה 2481 שאובה=644.38
 3. גבולות המגרש נלכדו ע"פ ת.ב.ע שנחמבכו מהמומיו

לא לרכי רישום!
 קראו את פוסטקארט המ"מ
 יחסי קראו את מושג רישום מס' 438
 יחסי קראו את מושג רישום מס' 438
 הריח חומשח חוה הר-בנס 3500 רעלים 8080
 רח רוסס 4. בן באכרנטסח 2 רח חבס
 טר 400000 - 52 רב סח 500000000
 תאריך: 02.04.01 תמו: *[Signature]*



12.11.01 11:02:26 2001