

תשריט חלוקה

לוח שטחים 1

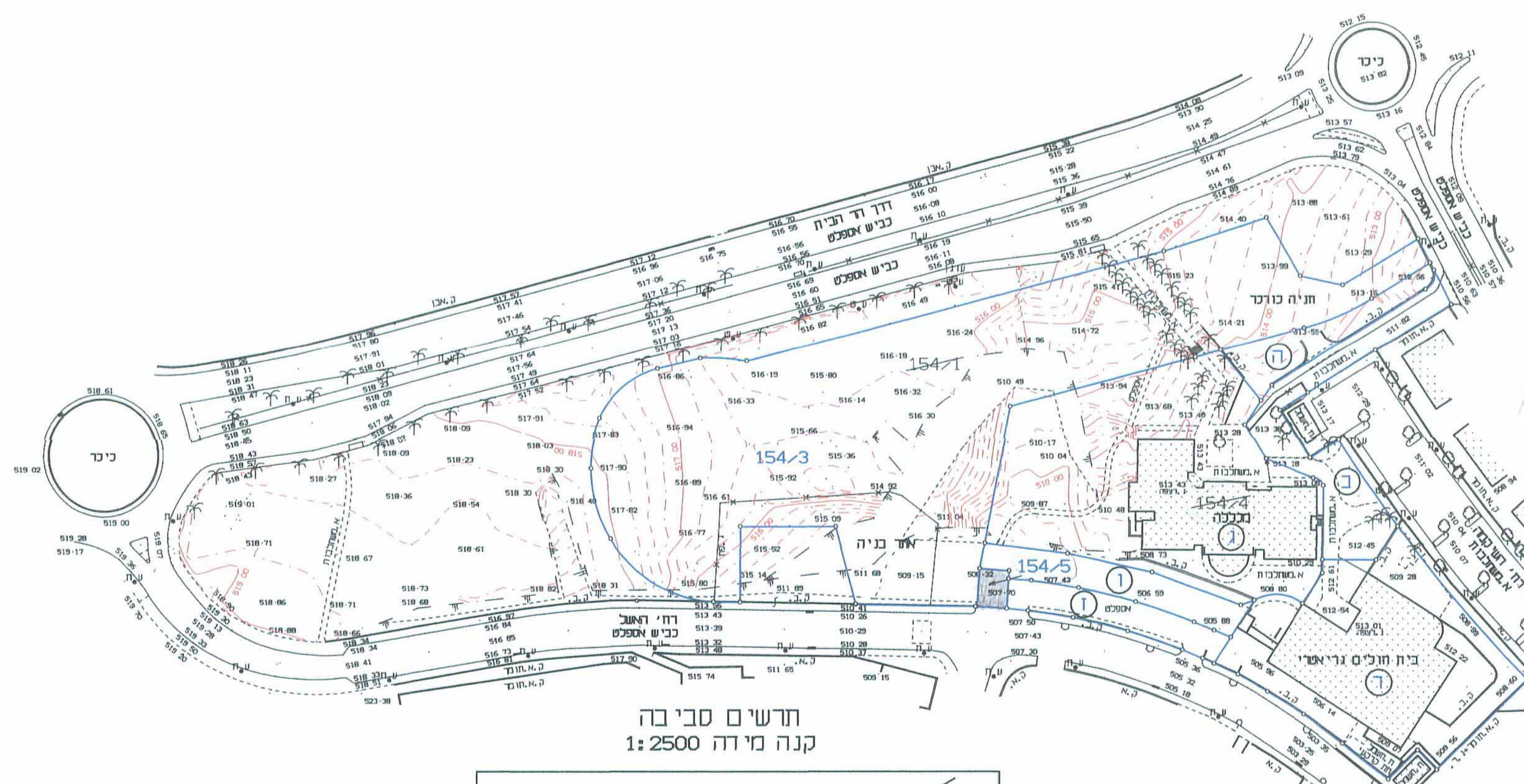
חשבוני	מס' מגרש	כפי תכנית
9.671	154/3	
9.962	154/4	
0.082	154/5	מתקנים הנדסיים
19.715	154/1	סה"כ

לוח שטחים 2

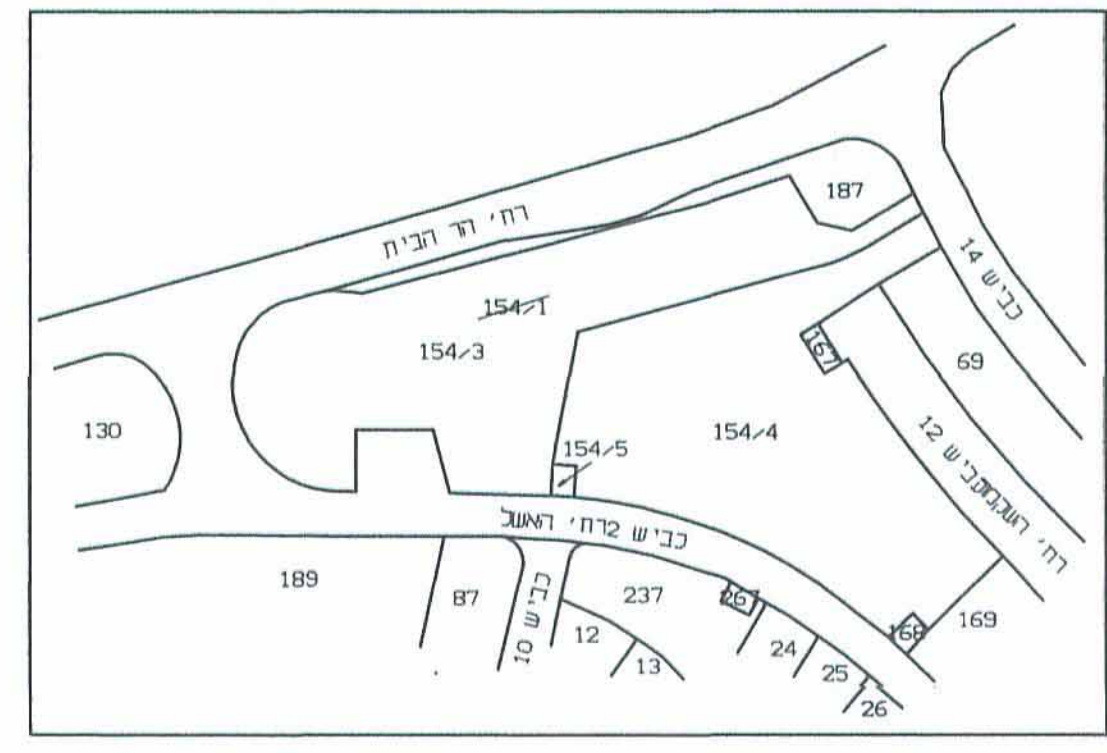
חשבוני	מס' מגרש	כפי תכנית	א - מכללה
1.042	ב		זיקת הנאה לשו"ב י"ד
4.260	ג		מכללה
0.616	ו		זיקת הנאה לשו"ב י"ד חנייה
5.918	סה"כ		מכללה
3.045	ד		ב - בית חולים
0.498	ה		בית חולים
0.501	ז		זיקת הנאה לשו"ב י"ג חנייה
4.044	סה"כ		זיקת הנאה לשו"ב י"ג
9.962	154/4		בית חולים סיעודי
			סה"כ

להגשה לוועדה מקומית מעלה אדומים

לא לצרכי רישום



תרשים סביבה
קנה מידה 1:2500



הצורת מורד

הערות:

1. הגפסה קשורה לרשת ישראל החודשה
2. הגבהים קשורים לרשת נהלים באחד 6 על מעלה אדומים ומבוססים על נק. אחיזת 7057 שנוברה 522.65 מ' בהתאם לתכנית מפורשת 420/1/16/3/2
3. שינוי לתכנית מפורשת 420/1/16/4
- שינוי לתכנית מפורשת 420/1/16/49

אושר בועדה המקומית מס' 269
דיום 25.8.13

עיריית מעלה אדומים
חולצה המקומית לתכנון ובניה

אדריכל בני ברנדס
ג'ורג' טרנר
מעלה אדומים
רשימת מס' 19495

יצרנית אריש
מרכז תכנון מעשה ומדידות
המסמך 17.6.15
ההמשלח בארץ

הריני מצהיר בזאת כי המפה שופוגרפיה / מצבית המהווה רגע לתכנית זו הכנתה נסתיימה על ידי מתאריך 12.08.2013 וכי כל הפרטים שבמפה הם מדויקים והיא הוכנה בהתאם להודאת הו"ק ולתקנות

לדר דניאל
שם המורד
מס' רישון 466
חז"מ

מעלה אדומים
מתחם הוד אדומים - בי"ח סיעודי ומכללה
גוש 32007 מגרש 154/4

מפה טופוגרפית
קנה מידה: 1:1000

הוכן עבור: הג.מכונים
ביוטכנולוגיים בע"מ

קבצים: MIHL_08_2013V1.DWG
Dr: PALLEDDOR-MI1000
12.08.2013
חז"מ

לדר דניאל
מורד מוסד רישון מס' 466

שם מ.מ. אחיזת בני"מ
ח.פ. 52670703
000674724