

תרשים חלוקה מס' 8

שינוי לתוכנית 420\2\4

על פי תביע 420\2\4\4
420\2\4\6

מגרש 401\1

קנה מידה 1:500

מזווה: יהודה ושומרון
נפה: בית לחם
מקום: רח' דוגית 8,10 רח' נביעות 28
מישור אדומים
מגרש: 401/1
עבור: הבעלים
השטח: 11.016 ד"מ
לפי ת.ב.ע. מס' 420/2/4/6

1. חלוקה

המסר	מספר החלקה	כפי ת.ב.ע.	אריעים	סופיים	בדומים מסר
7.806	401/1/1	401/1			
3.210	401/1/2	401/1			
11.016		401/1			

מגרש 401/1/1

תנ	x	y	תנ
1	23102.8511	633295.9535	10
2	23068.2224	633258.1166	9
3	23112.4765	633217.4953	8
4	23075.2898	633177.9601	7
5	23098.3980	633156.8420	6
6	23119.2794	633157.7602	5
7	23114.9613	633184.6899	4
8	23180.3952	633221.8350	3

מגרש 401/1/2

תנ	x	y	תנ
10	23068.2224	633258.1166	9
9	23067.6986	633257.5460	8
8	23032.2919	633218.4033	7
7	23075.2898	633177.9601	6
6	23112.4765	633217.4953	5

מקרא

גבול תוכנית	—
גבול מגרש קיים	—
מספר מגרש קיים	1015
גבול מגרש חדש	—
מספר מגרש חדש	401\1\1
מספר מגרש לביטול	401\1\2

הערות

- הקוארד' מבוססת על רשת נקודות ארצית חדשה 414FA . G.P.S. 12D .
- הגבולות מבוססים על נקודה 220 . G.P.S. 12D בובה 250.62,248.85
- גבולות המגרש התקבלו מערייית מעלה אדומים ע"פ תביע מס' 420\2\4\6
- התכנית הוכנה לצורך חקיקת מגרשים

לא לצרכי רשום

מדידת והנדסה
גבאי תל אביב
23/11/2018
ישראלים בית חנינה
מגרש 401/1/1
מגרש 401/1/2
מגרש 401/1/3
מגרש 401/1/4
מגרש 401/1/5
מגרש 401/1/6
מגרש 401/1/7
מגרש 401/1/8
מגרש 401/1/9
מגרש 401/1/10
מגרש 401/1/11
מגרש 401/1/12
מגרש 401/1/13
מגרש 401/1/14
מגרש 401/1/15
מגרש 401/1/16
מגרש 401/1/17
מגרש 401/1/18
מגרש 401/1/19
מגרש 401/1/20
מגרש 401/1/21
מגרש 401/1/22
מגרש 401/1/23
מגרש 401/1/24
מגרש 401/1/25
מגרש 401/1/26
מגרש 401/1/27
מגרש 401/1/28
מגרש 401/1/29
מגרש 401/1/30
מגרש 401/1/31
מגרש 401/1/32
מגרש 401/1/33
מגרש 401/1/34
מגרש 401/1/35
מגרש 401/1/36
מגרש 401/1/37
מגרש 401/1/38
מגרש 401/1/39
מגרש 401/1/40
מגרש 401/1/41
מגרש 401/1/42
מגרש 401/1/43
מגרש 401/1/44
מגרש 401/1/45
מגרש 401/1/46
מגרש 401/1/47
מגרש 401/1/48
מגרש 401/1/49
מגרש 401/1/50
מגרש 401/1/51
מגרש 401/1/52
מגרש 401/1/53
מגרש 401/1/54
מגרש 401/1/55
מגרש 401/1/56
מגרש 401/1/57
מגרש 401/1/58
מגרש 401/1/59
מגרש 401/1/60
מגרש 401/1/61
מגרש 401/1/62
מגרש 401/1/63
מגרש 401/1/64
מגרש 401/1/65
מגרש 401/1/66
מגרש 401/1/67
מגרש 401/1/68
מגרש 401/1/69
מגרש 401/1/70
מגרש 401/1/71
מגרש 401/1/72
מגרש 401/1/73
מגרש 401/1/74
מגרש 401/1/75
מגרש 401/1/76
מגרש 401/1/77
מגרש 401/1/78
מגרש 401/1/79
מגרש 401/1/80
מגרש 401/1/81
מגרש 401/1/82
מגרש 401/1/83
מגרש 401/1/84
מגרש 401/1/85
מגרש 401/1/86
מגרש 401/1/87
מגרש 401/1/88
מגרש 401/1/89
מגרש 401/1/90
מגרש 401/1/91
מגרש 401/1/92
מגרש 401/1/93
מגרש 401/1/94
מגרש 401/1/95
מגרש 401/1/96
מגרש 401/1/97
מגרש 401/1/98
מגרש 401/1/99
מגרש 401/1/100

שם	מ.ד.	ט"ל	חתימה
חתימת הבעלים:			

חתימת החברה הכלכלית
לתיאום מידע אדומים מיני
510944065 ת.פ

חתימה וחתימת החברה הכלכלית

חתימת המנהל
2.18

חתימת המנהל

אשר בועדה מקומית מס' 293 ביום 17.12.18

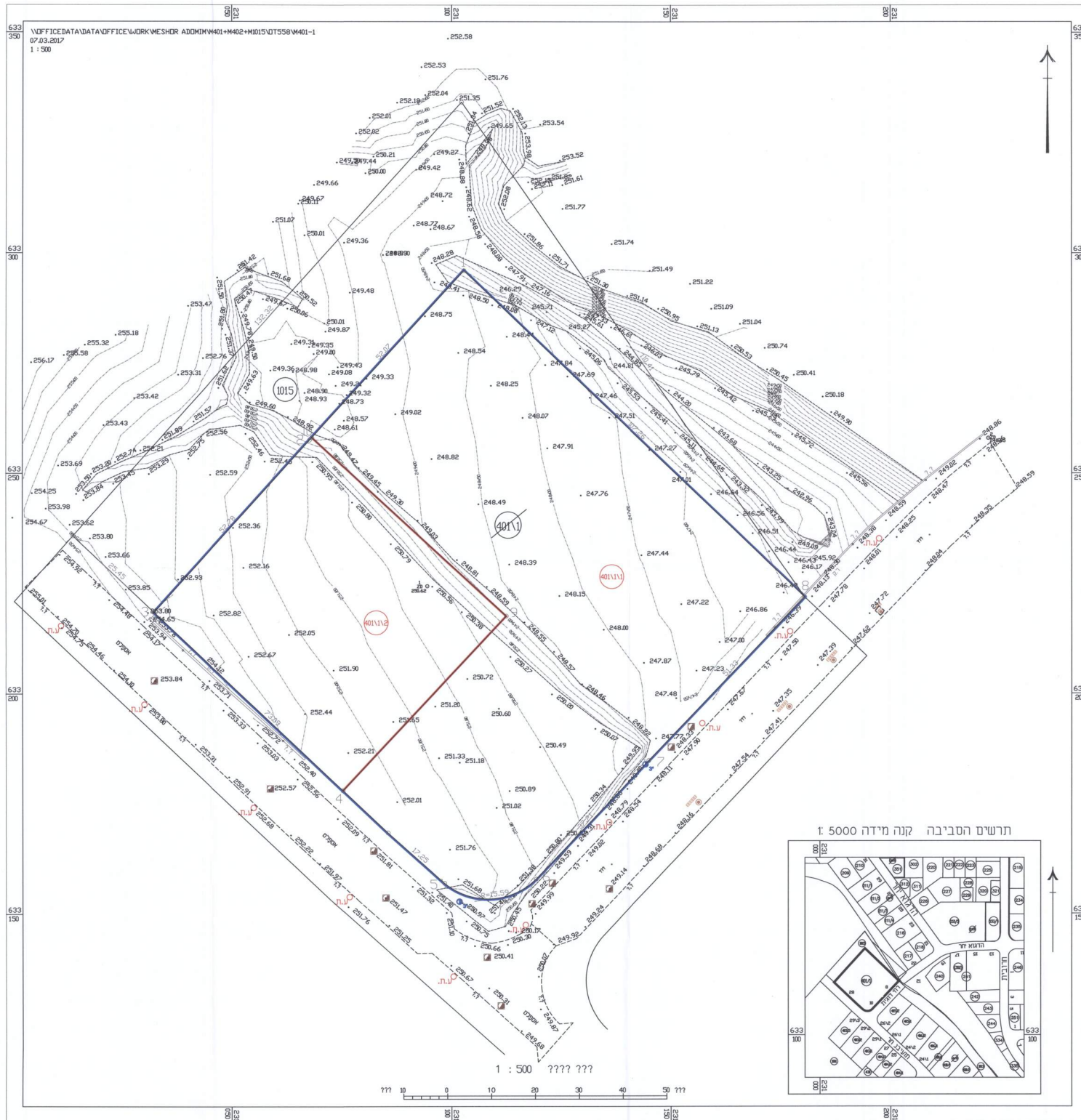
חתימת הועדה
עריכת מעלה אדומים
יהודה והשומרון לתכנון ובניה

חתימה
אדריכל יעקב יעקובי
מנהל חטיבת תכנון ובניה
מעלה אדומים
דיון ש"ס 5750

הצהרת מודד

הריני מצהיר בזאת כי המפה הטופוגרפית
המחווה רקע לתכנית זו,
הכנתה נסתיימה על ידי בתאריך 2018/02/25
וכי נכל הפרטים שבמפה הם מדויקים
והיא הוכנה בהתאם להוראות החוק ולתקנות.

שם המודד: גבאי תל אביב
מס' רשיון: 991
חתימה: גבאי תל אביב



V:\OFFICE\DATA\OFFICE\WORK\MESHOR ADMIN\401-M402+M405\07558\401-1
07/03/2017
1:300

633 350
633 300
633 250
633 200
633 150

251 200
251 150