

4-2025
 תוכנית תכנון ושרטוטים
 של מבנה מגורים
 ברחוב הירוק, תל אביב
 תאריך: 16/1/2020
 מס' תכנון: 420/16/4
 מס' שטח: 2.04
 שטח המבנה: 1865.19 מ"ר
 שטח הקרקע: 25.43 מ"ר
 מס' חלק: 1865.19
 מס' חלק: 25.43
 מס' חלק: 1865.19
 מס' חלק: 25.43

אזור יהודה ושומרון

מועצת תכנון עליונה

מרחב תכנון מקומי מעלה אדומים

תכנית מפורטת מס' 420/16/20
 שינוי לתכנית מפורטת מס' 420/16/4

נספח מס' 1

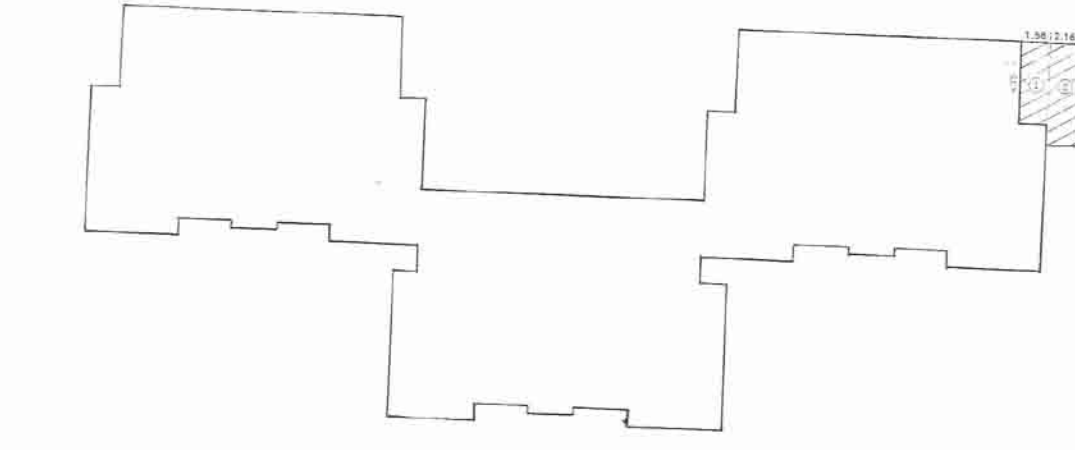
ק. מ. 1:100

תאריך: נובמבר 2000
 שטח התכנית: 2.04 דונם

תחשיב:
 רפאלי רוגי
 רישום תכנון 5552204
 א"י תל אביב 6100
 טל: 5855810
 פקס: 5855811
 ישראל הייט-אדריכלים
 ראובן אורי 1/8 גזר 5854761
 עורך התכנית

בעל המקרקעין:
 המועצה על הרכוש החסימתית והמוסד

| מס' חלק | שטח | מס' חלק | שטח |
|---------|---------|---------|-------|
| 1865.19 | 1865.19 | 25.43 | 25.43 |
| 1865.19 | 1865.19 | 25.43 | 25.43 |
| 1865.19 | 1865.19 | 25.43 | 25.43 |

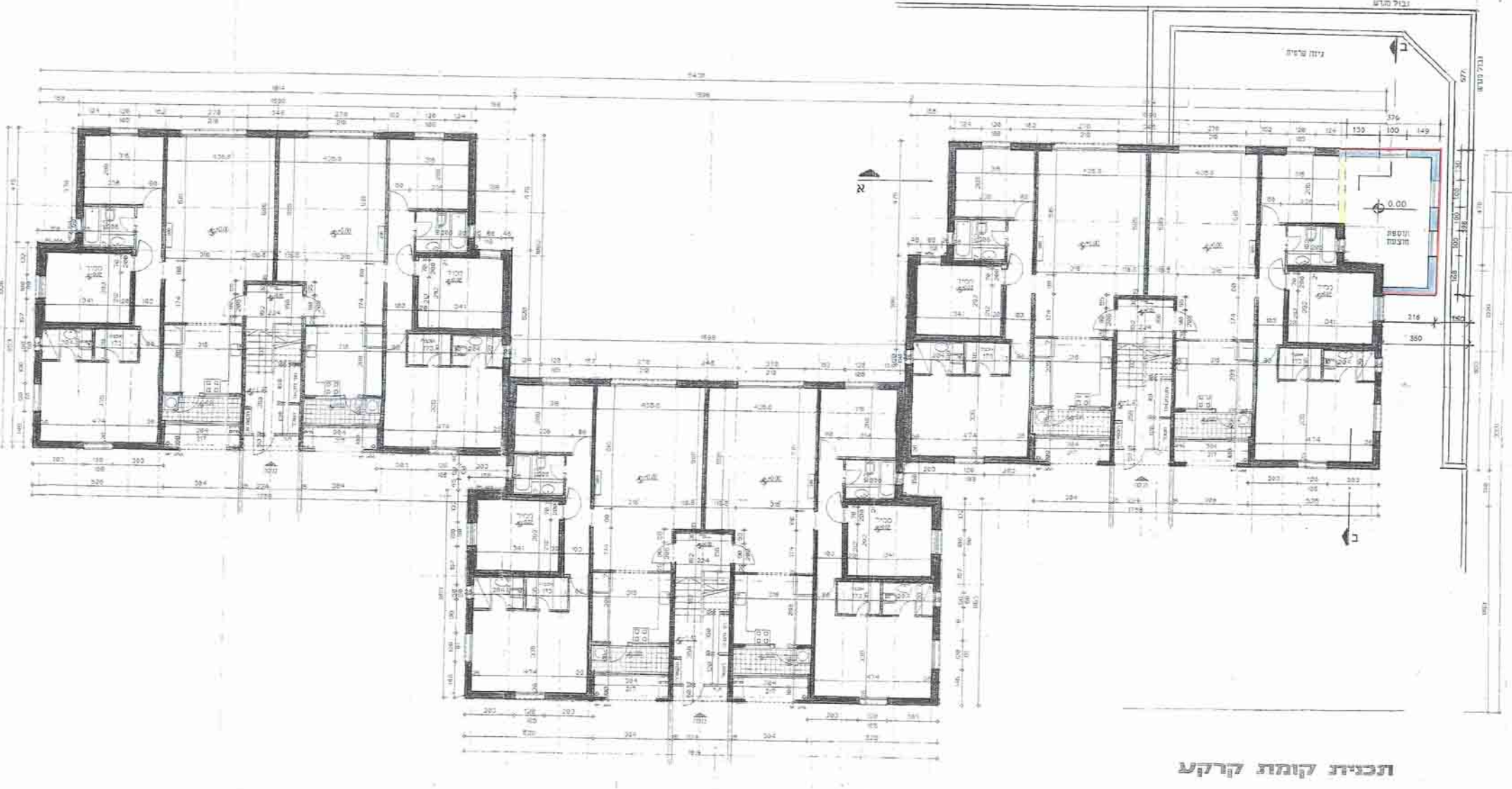


תחשיב שטח מפלס -50.00

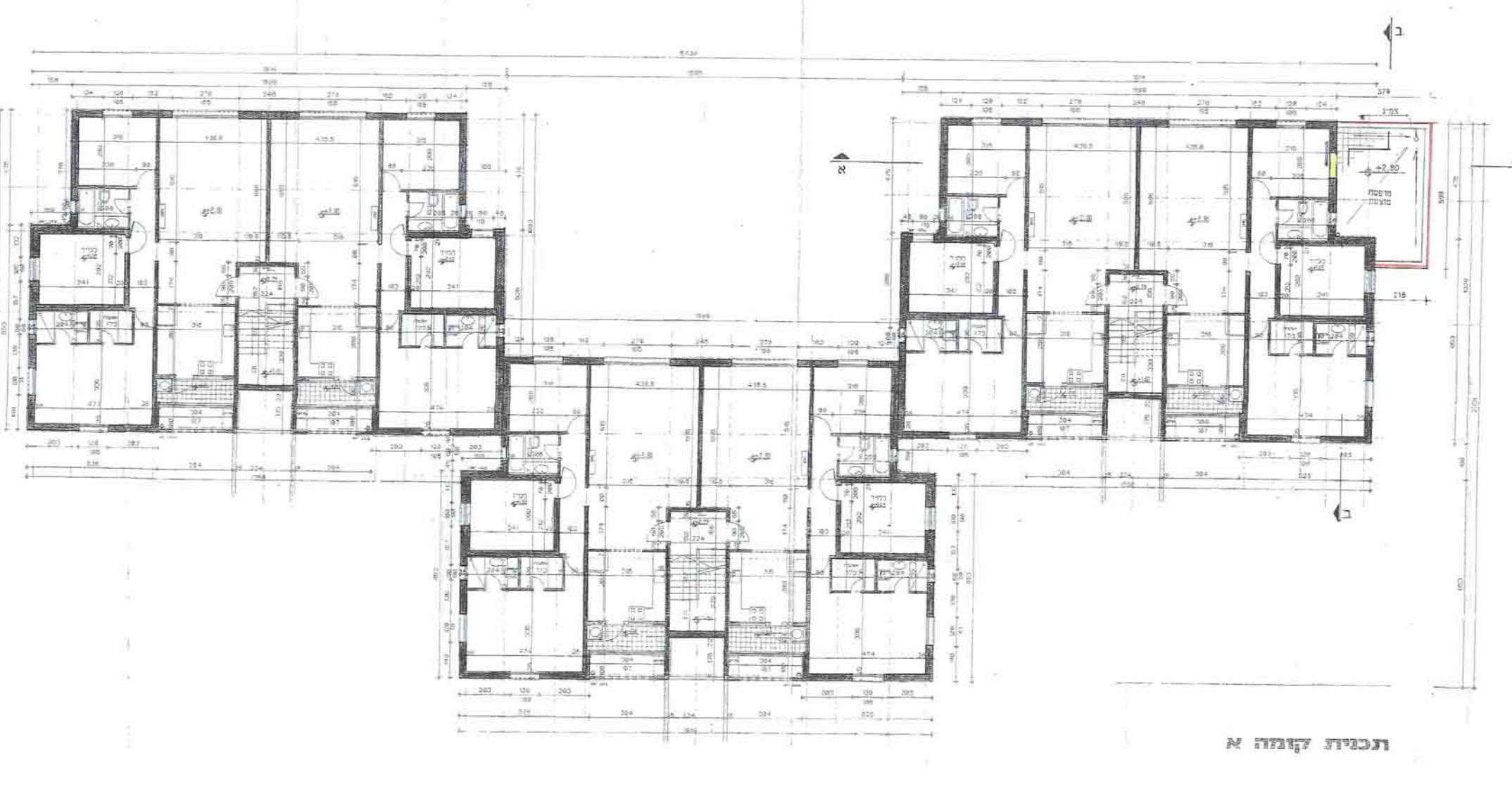
תחשיב שטח מפלס -2.80

תחשיב שטח מפלס -2.80

תחשיב שטח מפלס -5.60



תוכנית קומת הקרקע



תוכנית קומת הקרקע



חזית מזרחית

חזית צפונית

חזית מערבית

חוקר א-א

חוקר ב-ב