

המנדט הבריטי לשטח המנדט
 מועצת המנדט העליונה
 האגף לתכנון ולבנייה
 משרד התכנון והבנייה
 תל אביב
 1966
 420113-4

תכנית מפורטת מס' 420\1\3\6
 טמוני לתכנית מפורטת מס' 420\1\3

נספח מס' 1
 ק. מ. 1:100

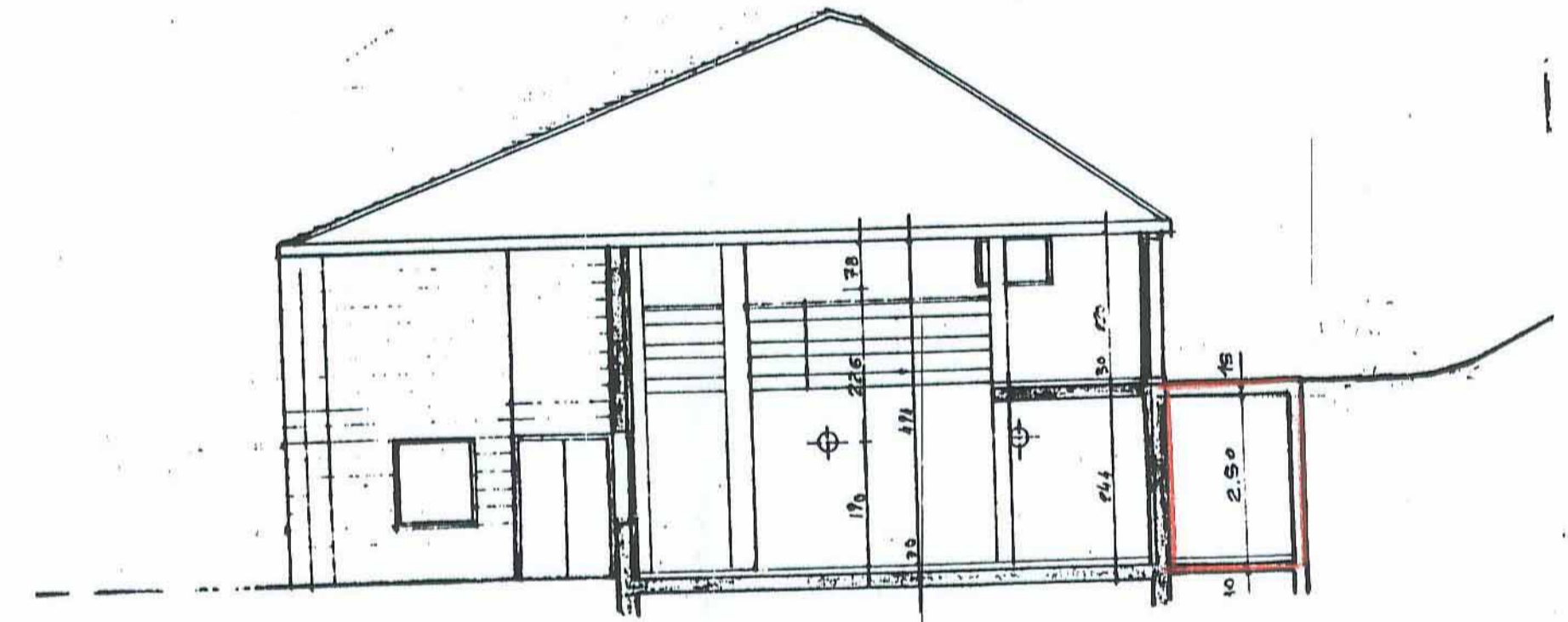
הוק חכנון ערים, כפרים ובנינים מס' 97 לשנת 1966
 וצו בדבר חוק חכנון ערים, כפרים ובנינים (הודת ושומוק)
 מס' 118, תש"ב 1971

מרחב תכנון מקומי מעלה אדומים
 הועדה המקומית לתכנון ובניה מעלה אדומים

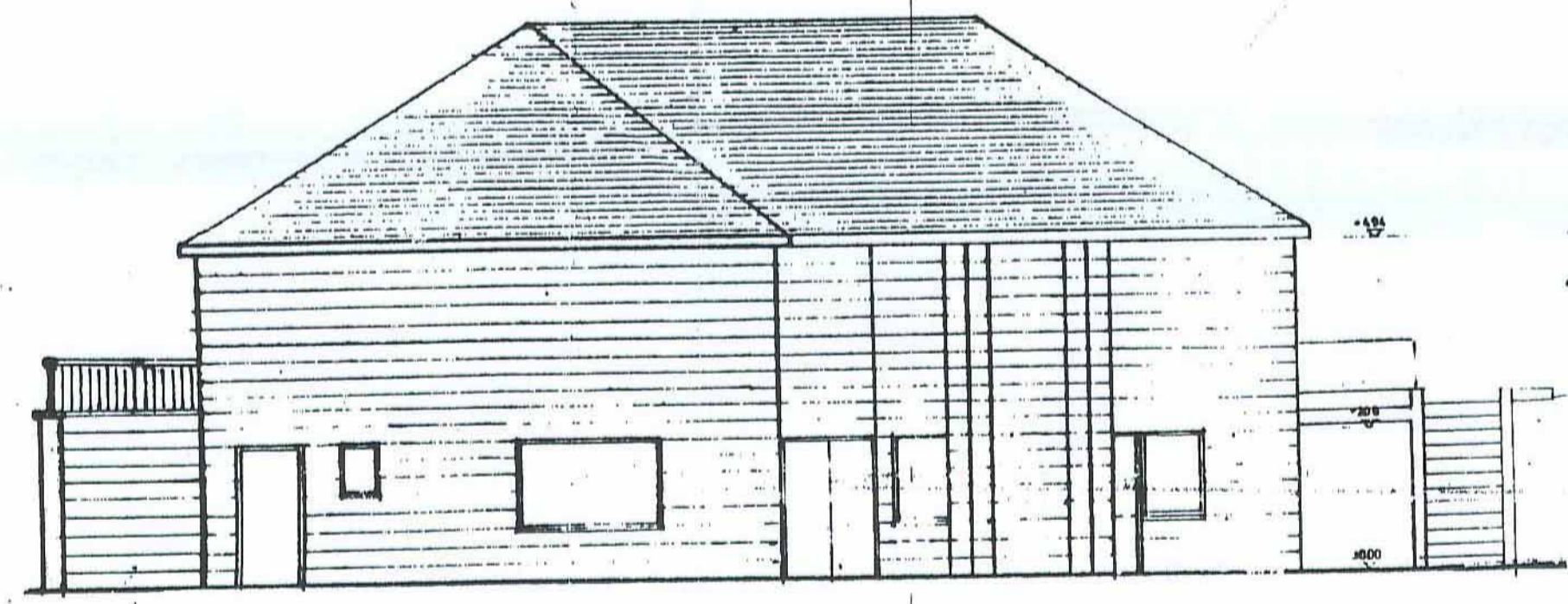
בישיבתה מס' 193 מיום 2.6.1999
 החליטה להמליץ בפני מועצת תכנון עליונה

תמ" 420113/6

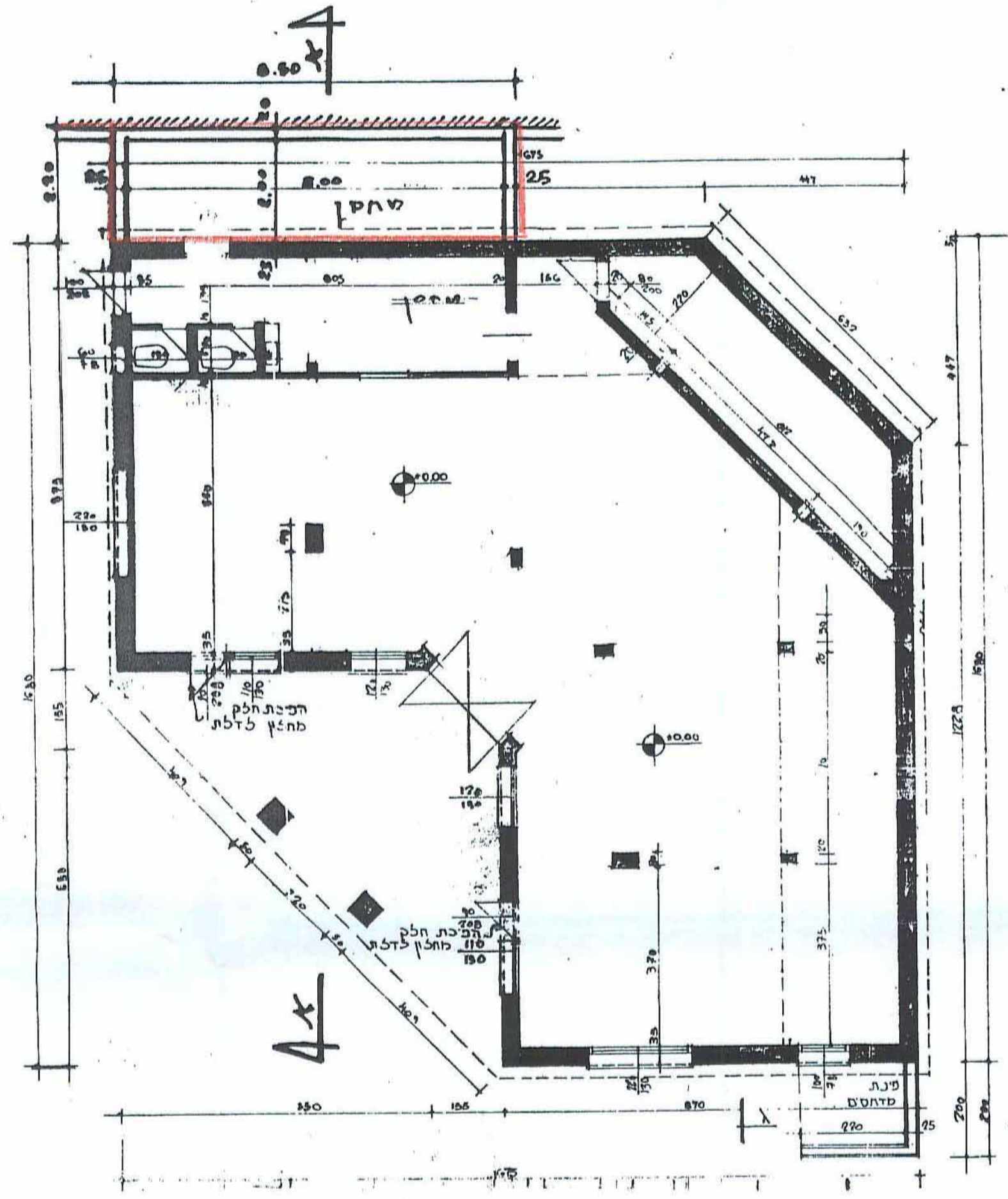
אדריכל גל ברנדס
 מהנדס תוכנית עמנו ובנין
 מעלה אדומים
 רשיון מס' 274



חתך א-א 1:100



חתך צמון-קזרחית 1:100



תכנית קומת קרקע 1:100

חישוב סטחים
 8.50 x 2.20 = 18.70 מ"ר

חישוב סטחים
 8.50 x 2.20 = 18.70 מ"ר

מגיש התוכנית: גדי נווט - מעלה אדומים
 עורך התכנית: יוסף גולד, אדריכל, רוקופה 10 ירושלים
 בעל הקרקע: המזונה על רכוש ובמשלוחי הגטוש

ד"ר גל ברנדס
 רשת תוכנית עמנו
 נחה יעקב/מעלה אדומים