

אזור יהודה ושומרון
 מרחב תכנון מקומי מעלה אדומים
 תכנית מפורמת מס' 420/1/4/20
 שינוי לתכנית מפורמת מס' 420/1/4

נספח מס' 1
 קנ"מ 1:100

תאריך: ספטמבר 1997
 עדכון: 10.12.97
 20.1.98

חוק התכנון ערים, כפרים ובנינים מס' 57 לפי תשנ"ו
 וזו בדבר חוק התכנון ערים, כפרים ובנינים (יהודה ושומרון)
 מס' 18, השלישי 1971

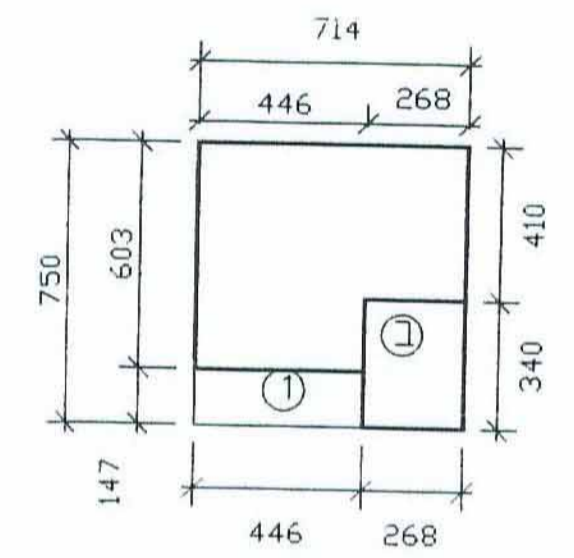
מרחב תכנון מקומי מעלה אדומים
 הועדה המקומית לתכנון ובניה מעלה אדומים
 בשיקום מס' 182
 תאריך: 12.11.97
 החליטה להמליץ בפני מועצת התכנון עליונה

תמונה: 420/1/4/20
 תאריך: 20.1.98

אדריכל-עצמאי: משה אדומים
 משרד: משרד אדומים
 תל אביב

חישוב שטחים

קנ"מ 1:200



קומת מרתף
 שטח מסגרת
 הורדות
 סה"כ שטח קומה (שטח ערות) = 46.04

שטח מחסן (א) = $2.68 \times 4.10 + 4.46 \times 6.03 = 37.88$
 שטח ממ"ד (ב) = $2.68 \times 3.40 = 9.11$

קומת כניסה

שטח מסגרת
 הורדות
 סה"כ שטח קומה
 שטח ערות (מבואה)
 סה"כ שטח עיקרי

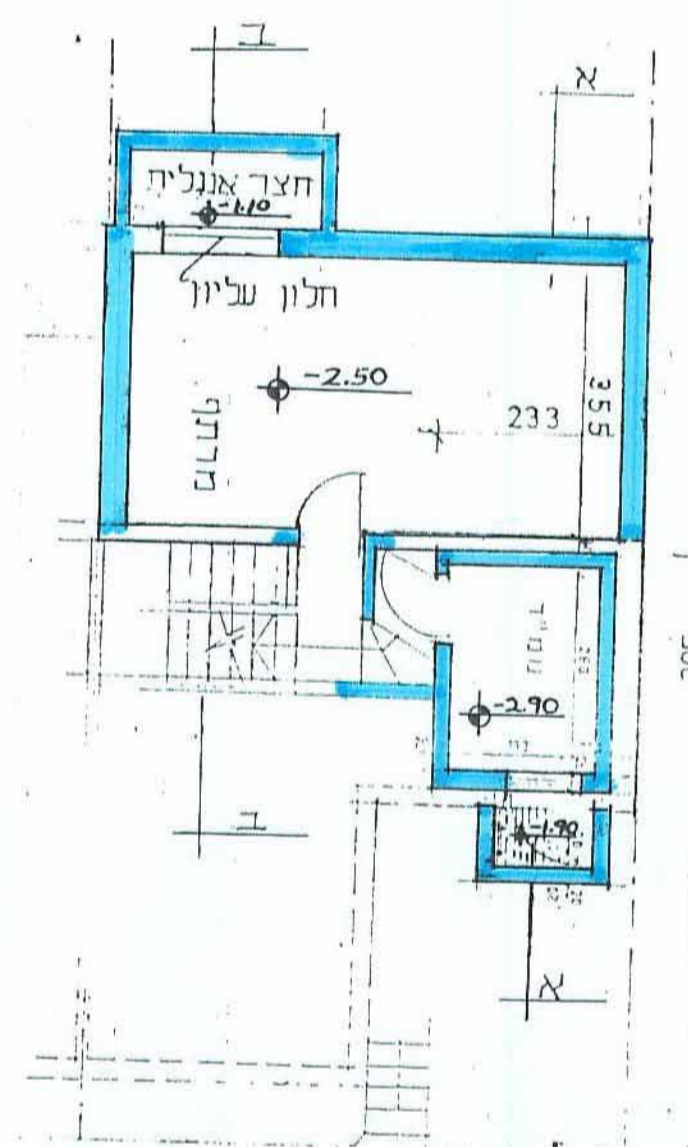
$78.83 = 11.04 \times 7.14$
 $8.22 = 3.29 \times 2.50$
 $1.75 = 1.59 \times 1.10$
 $68.86 =$
 $1.87 = 1.70 \times 1.10$
 $66.99 =$

קומה א'

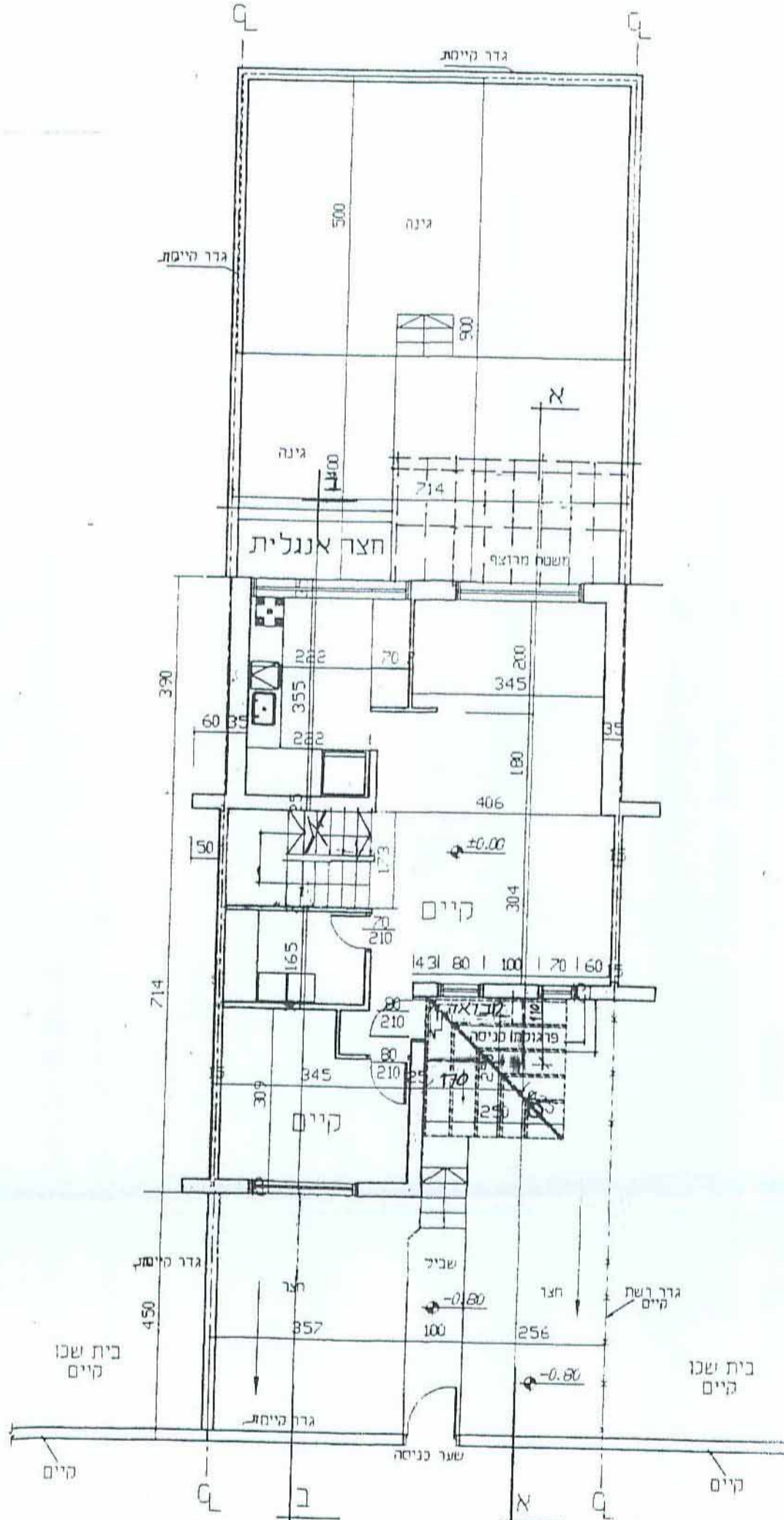
שטח מסגרת
 הורדות
 סה"כ שטח קומה
 סה"כ שטח עיקרי

$78.83 = 11.04 \times 7.14$
 $11.84 = 3.29 \times 3.60$
 $66.99 =$
 $66.99 =$

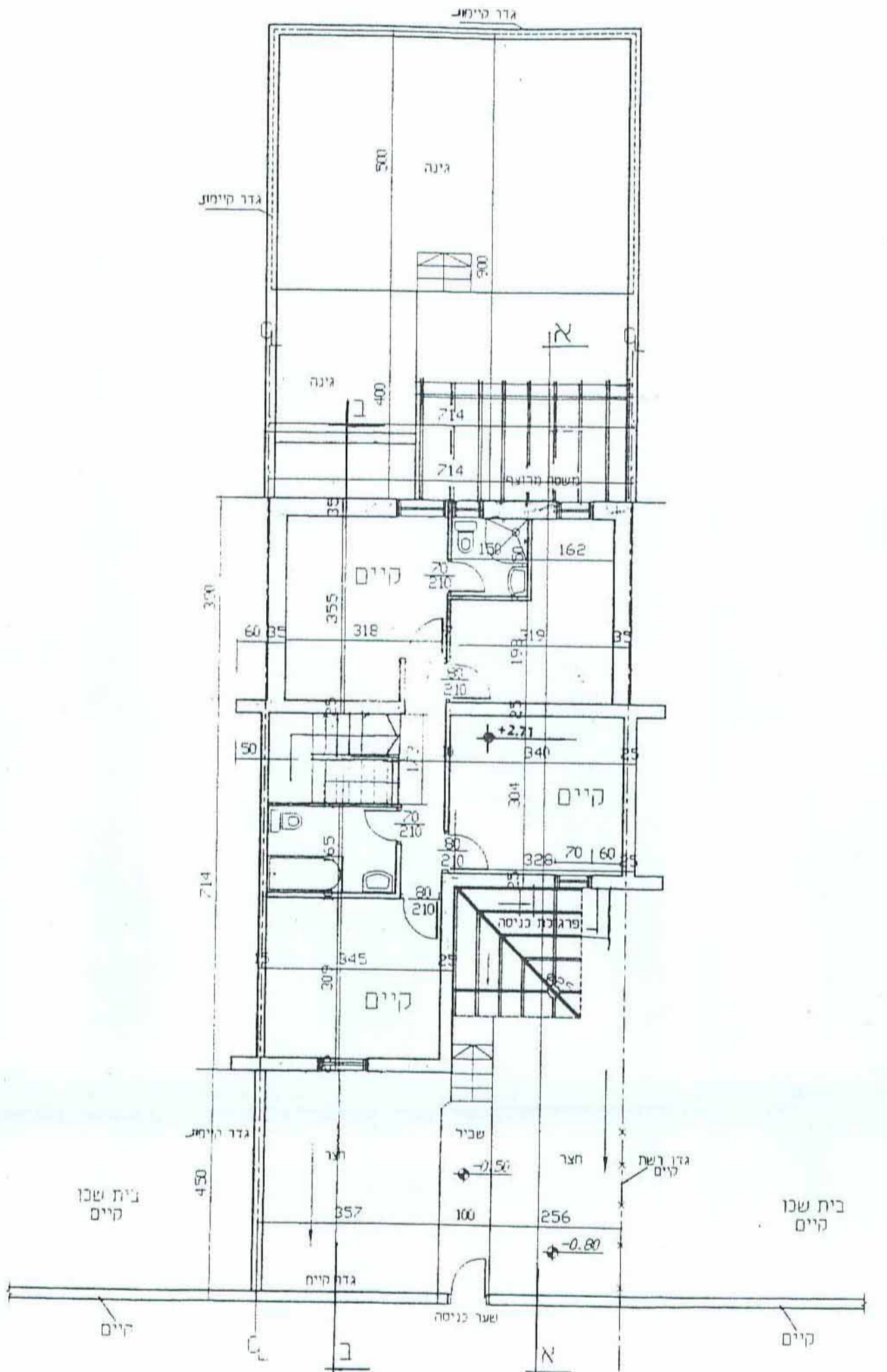
סוג	שטח קיים	שטח מוצע	סה"כ
קומות קרקע+א'	133.98	1.87	135.85
קומת מרתף	---	46.04	46.04
סה"כ	133.98	47.91	181.89



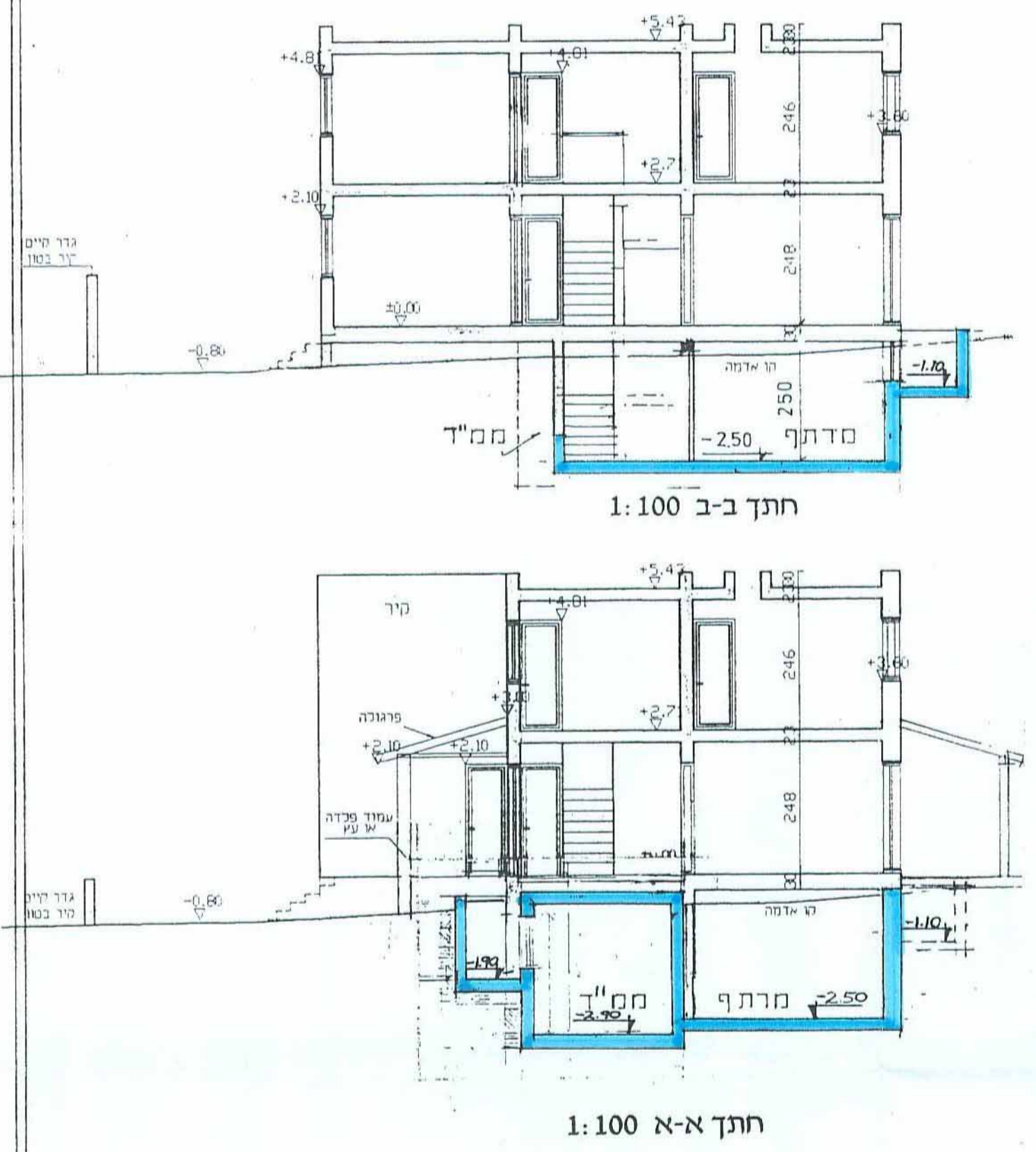
תכנית מרתף (מוצע) 1:100
 במפלס -2.50



תכנית קומת כניסה 1:100
 במפלס 0.00



תכנית קומה א' 1:100
 במפלס +2.71



חתך ב-ב 1:100

חתך א-א 1:100