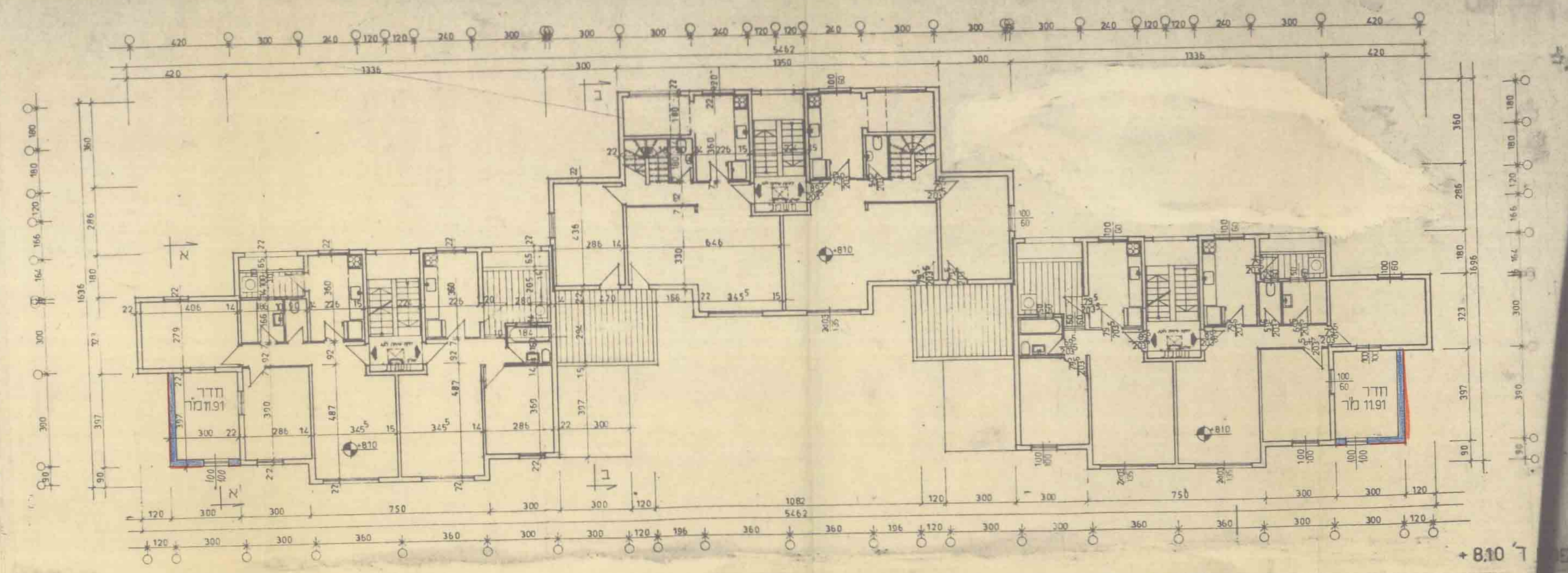
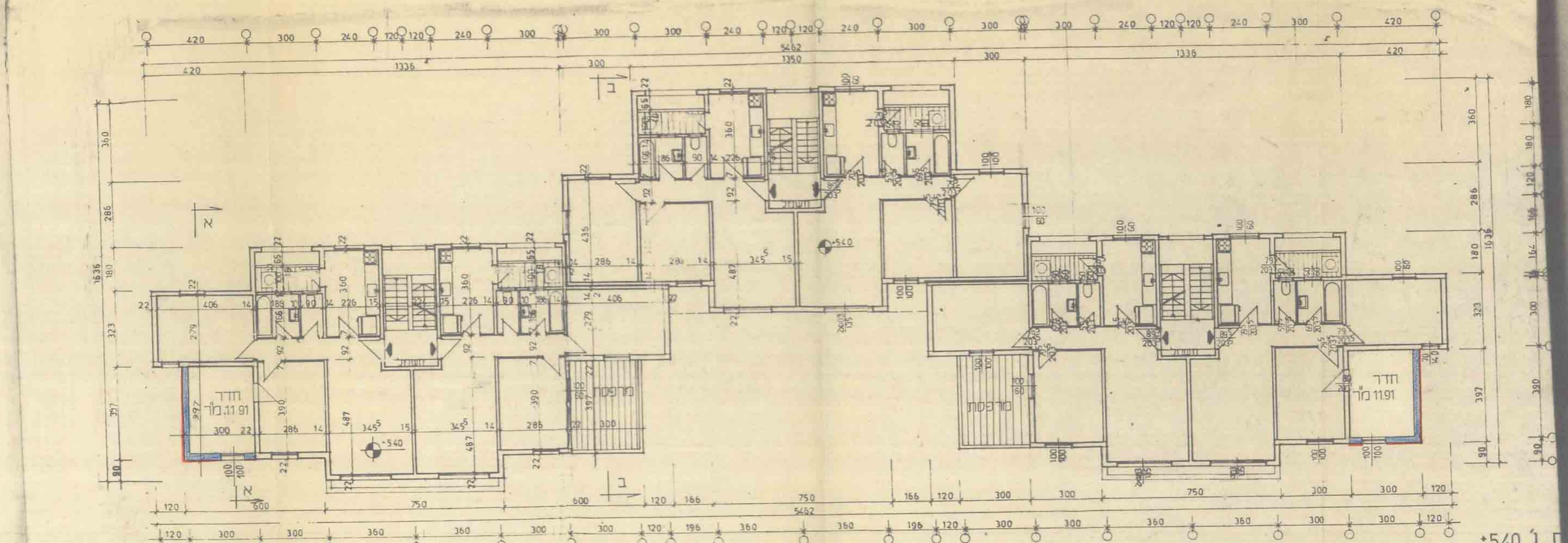


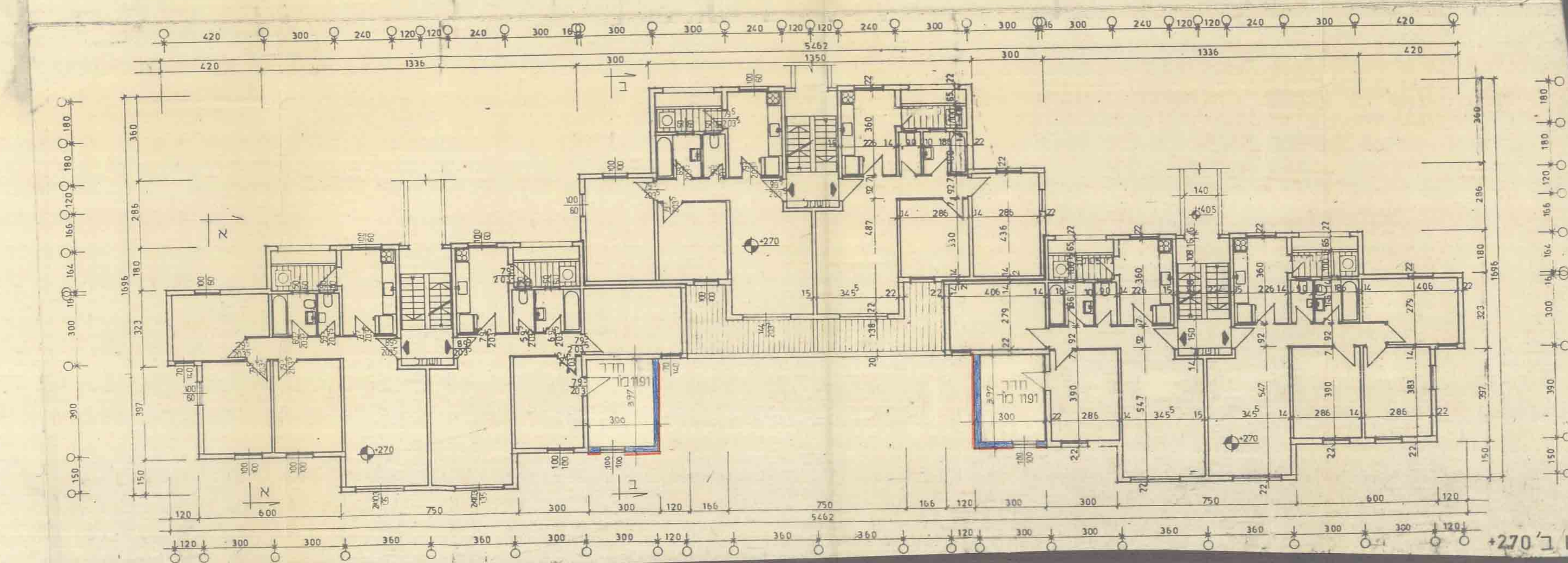
חזית קדמית



+8.10



+5.40



+2.70

מרחב תכנון מקומי מעלה אדומים

תכנית מפורטת מס' 420/1/4/4  
 שניו מס' 4 לתכנית מפורטת מס' 420/1/4  
 נספח מס' 2 - בינוי למבנה ד-22

קני"מ: 1:100  
 תאריך: ספטמבר 1990

מקרא:

	בטון
	אבן
	לחיצה
	מיקום החנייה

טבלת שטחים לפי קומות הדרים

קומה	שטח	+2.70	+5.40	+8.10	סה"כ
1	1146	6	2	2	1
2	1146	6	2	2	2
3	1146	4	2	1	3
4	1146	4	2	1	4
5	1146	6	2	2	5
6	1146	6	2	2	6
סה"כ	36142	32	12	10	10

חתימות:

בעלי הקרקע:

יזם התכנית:

עורך התכנית:

משרד מקרקעי ישראל

איגוד עורכי לוי

משרד מקרקעי מעלה אדומים

משרד מקרקעי מעלה אדומים

משרד מקרקעי מעלה אדומים

משרד מקרקעי מעלה אדומים

משרד מקרקעי מעלה אדומים

התוכנית מפורטת מס' 420/1/4/4  
 תוכנית מפורטת מס' 4 לתכנית מפורטת מס' 420/1/4  
 נספח מס' 2 - בינוי למבנה ד-22

מרחב תכנון מקומי מעלה אדומים  
 תעודת התקפות לתכנון ובנייה מעלה אדומים  
 בישיבה מס' 10/10/10  
 החליטה להמליץ בבנין מועצה התכנון עליונה

איגוד עורכי לוי  
 מ.ר. 33650

התוכנית מפורטת מס' 420/1/4/4  
 תוכנית מפורטת מס' 4 לתכנית מפורטת מס' 420/1/4  
 נספח מס' 2 - בינוי למבנה ד-22

מרחב תכנון מקומי מעלה אדומים  
 תעודת התקפות לתכנון ובנייה מעלה אדומים  
 בישיבה מס' 10/10/10  
 החליטה להמליץ בבנין מועצה התכנון עליונה

איגוד עורכי לוי  
 מ.ר. 33650