

2-1-7-10

### מרחב תכנון מקומי מעלה אדומים

תכנית מפורטת מס' 420/1/4  
שניו מס' 13 לתוכנית מפורטת מס' 420/1/4  
נספה מס' 2  
קלם 1000

תאריך: דצמבר 1995

### מפת

- בטון
- אבן
- לדריסה

תוקף התוכנית מיום תחילת ההגנה והיא חייבת להישמר. כל שינוי או תיקון לתוכנית חייב להיות מוצג לשר הבינוי והתכנון להאשר. תוכנית זו אינה מהווה כל מדיניות או תוכנית כלכלית, חברתית או אחרת. אין להחיל עליה כל חוק או תקנה אחרת.

שר הבינוי והתכנון

מסלול	מסלול	מסלול	מסלול	מסלול	מסלול	מסלול	מסלול	מסלול	מסלול
858.81	858.81	858.81	858.81	858.81	858.81	858.81	858.81	858.81	858.81

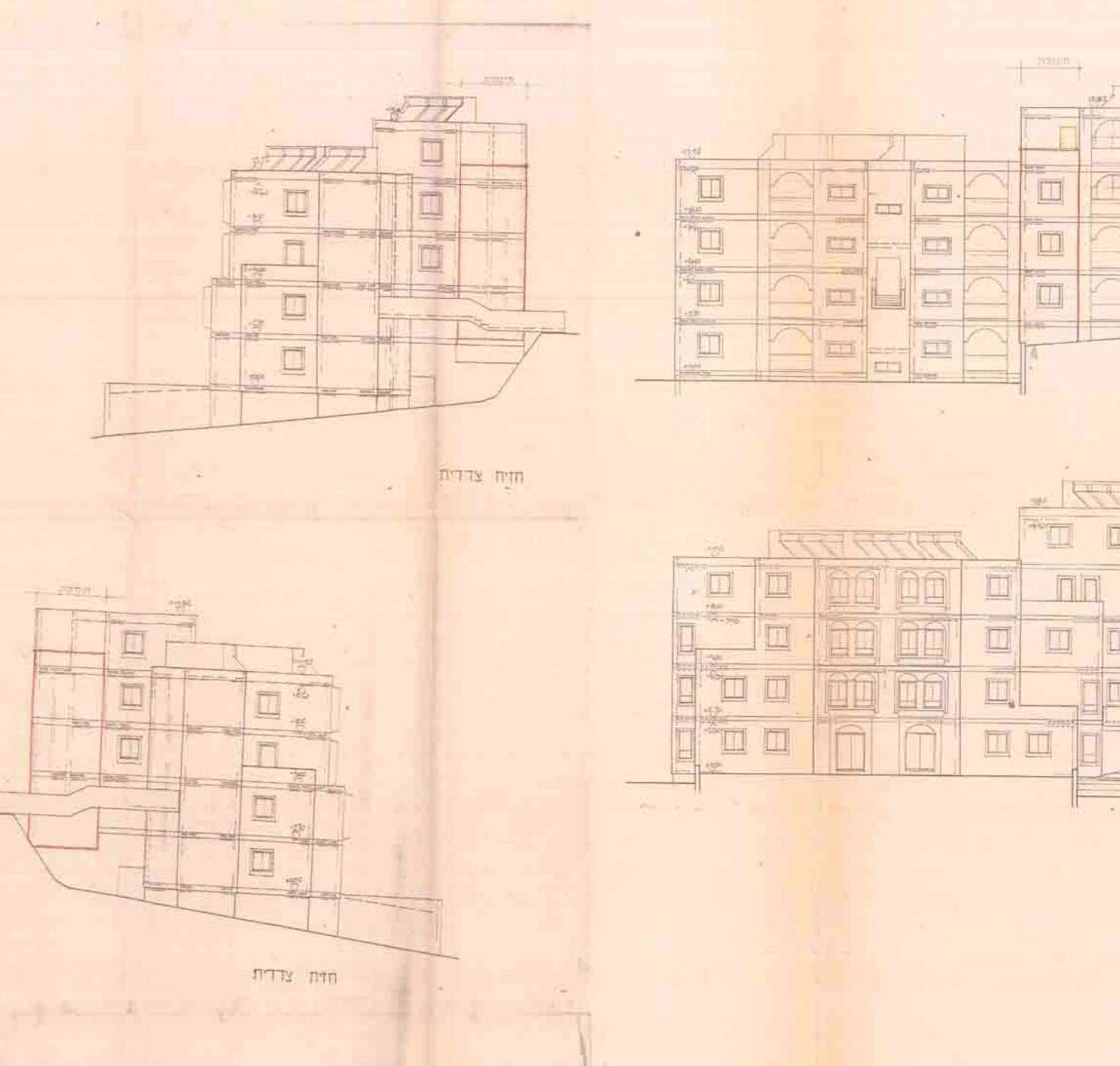
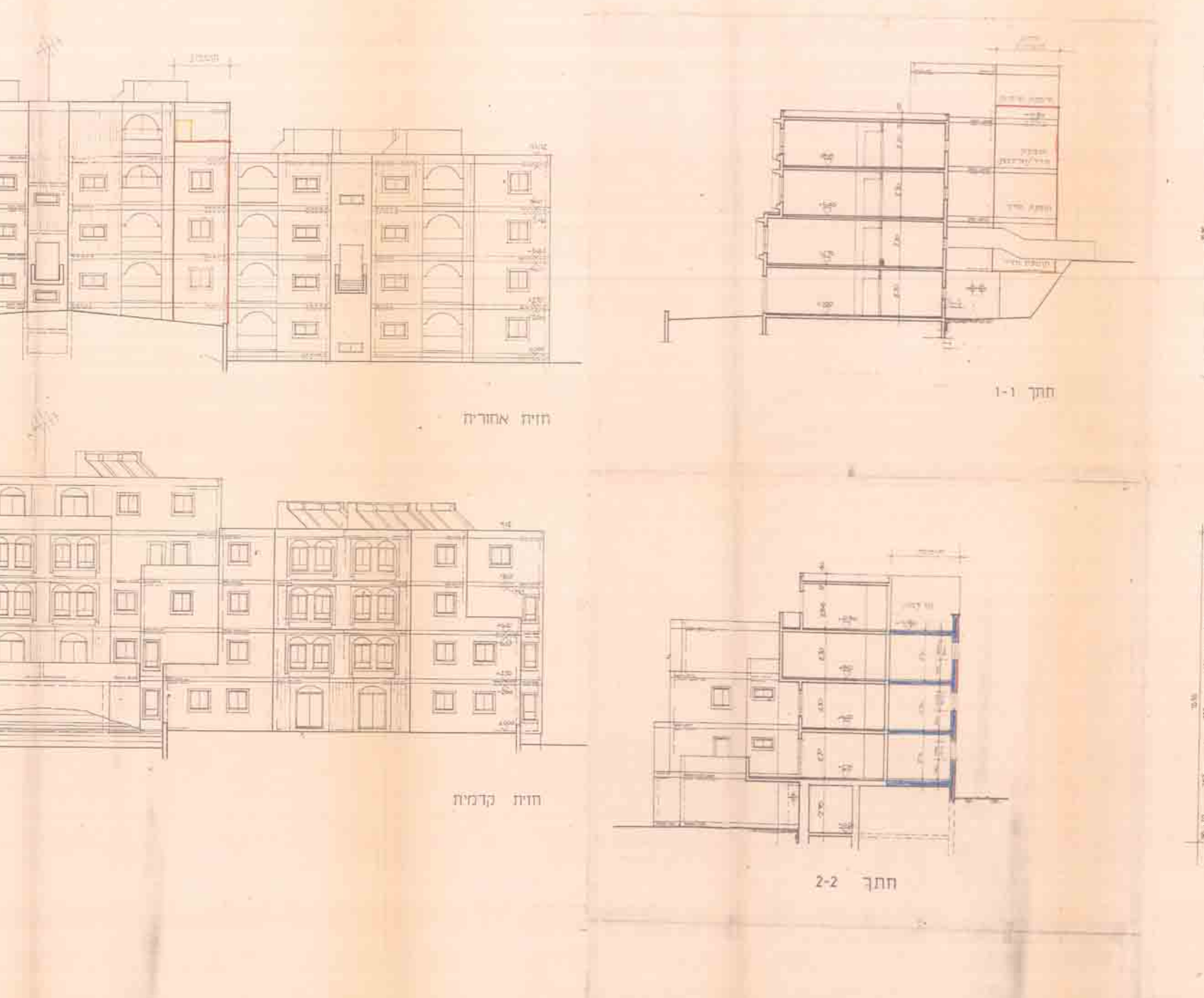
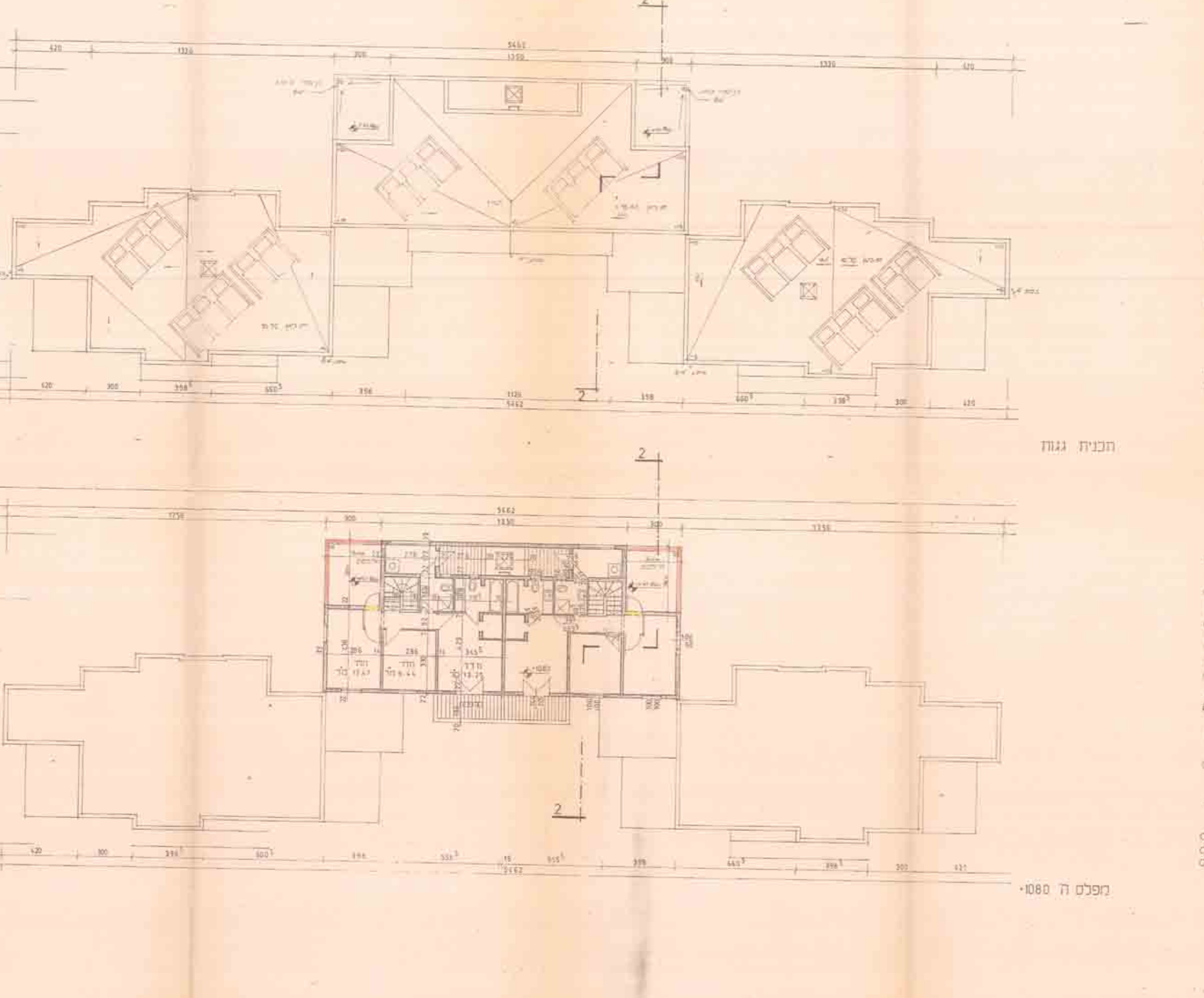
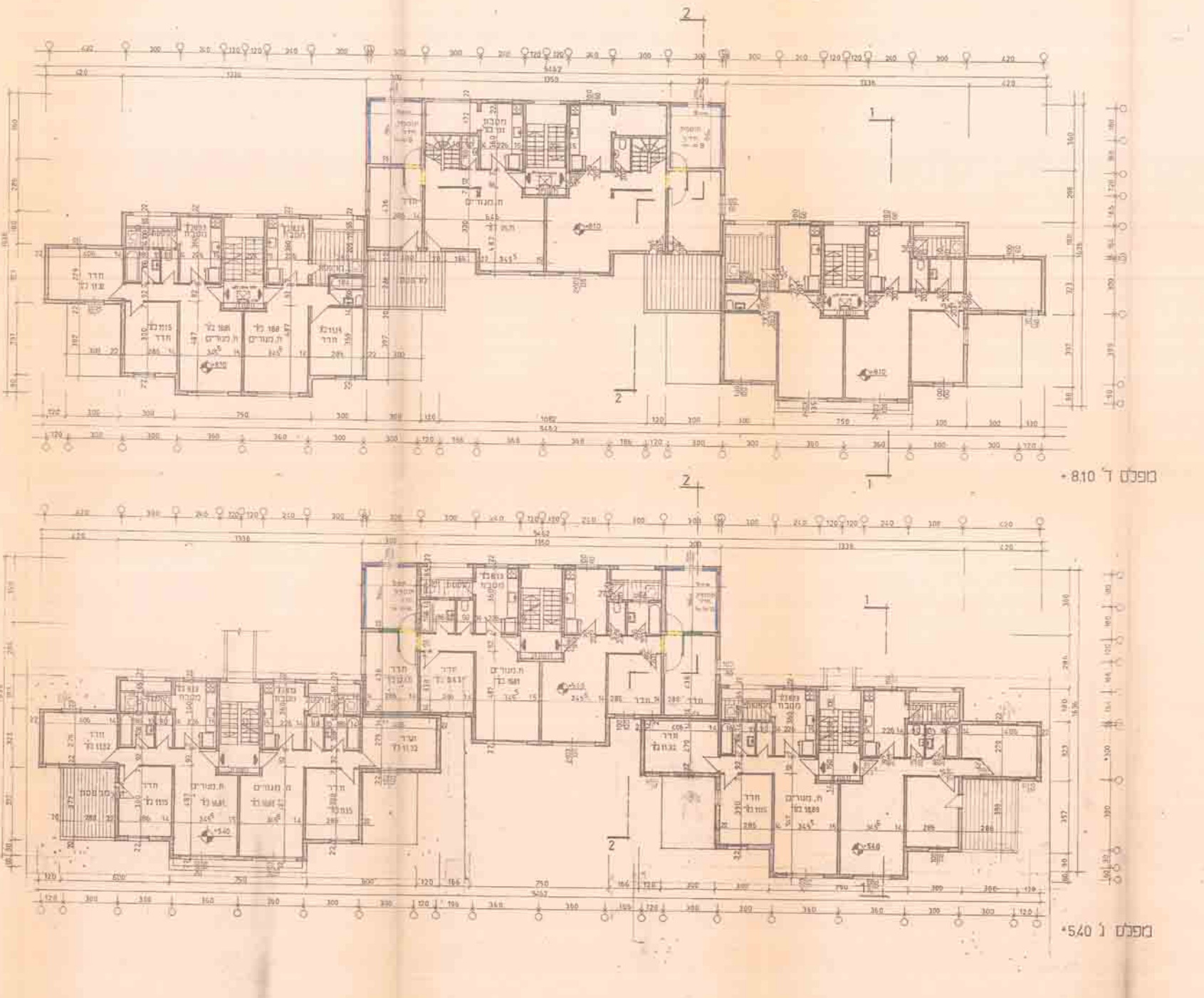
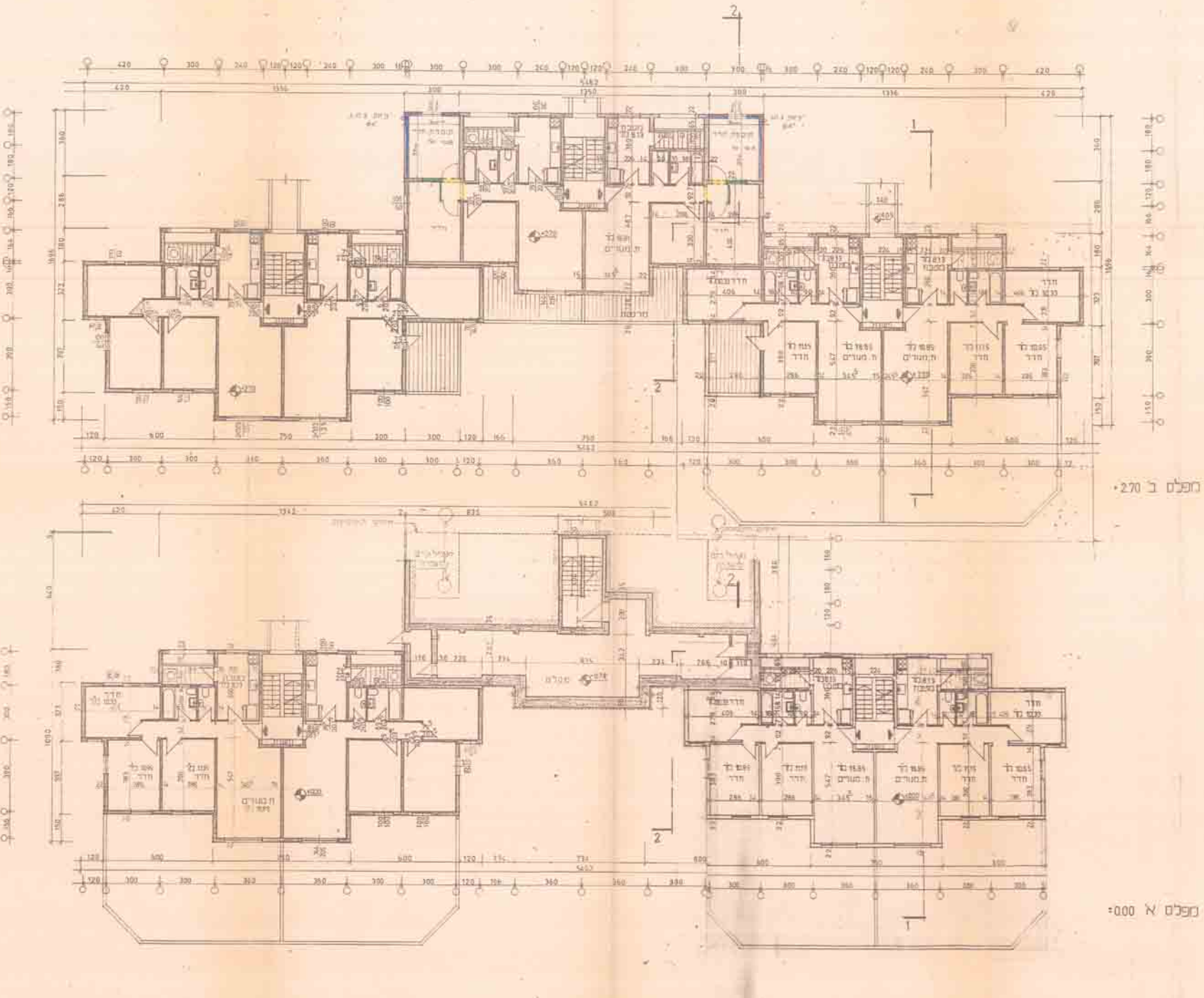
מסלול	מסלול	מסלול	מסלול	מסלול	מסלול	מסלול	מסלול	מסלול	מסלול
723.41	723.41	723.41	723.41	723.41	723.41	723.41	723.41	723.41	723.41

מסלול	מסלול	מסלול	מסלול	מסלול	מסלול	מסלול	מסלול	מסלול	מסלול
87.68	166.78	166.78	166.78	166.78	166.78	166.78	166.78	166.78	166.78

מסלול	מסלול	מסלול	מסלול	מסלול	מסלול	מסלול	מסלול	מסלול	מסלול
87.68	166.78	166.78	166.78	166.78	166.78	166.78	166.78	166.78	166.78

מסלול 858.81  
מסלול 723.41  
מסלול 87.68

מסלול 858.81  
מסלול 723.41  
מסלול 87.68



תוכנית גנולה  
תוכנית קדמית  
תוכנית צדדית  
תוכנית צדדית

תוכנית 1-1  
תוכנית 2-2

תוכנית 810

תוכנית 875

תוכנית 875

תוכנית 875

תוכנית 875

תוכנית 875

תוכנית 875

תוכנית 875

תוכנית 875

תוכנית 875

תוכנית 875

תוכנית 875

תוכנית 875

תוכנית 875

תוכנית 875