

אזור יהודה ושומרון

מועצת תכנון עליונה

מדינת ישראל - מועצת תכנון מקומי מעלה אדומים

חוק התכנון והבנייה, כפי שונה על ידי חוק המעורבות
ונו בדבר תוקן תכנון נוסף, כפי שונה על ידי חוק המעורבות
מס' 48, תשס"ב 1971

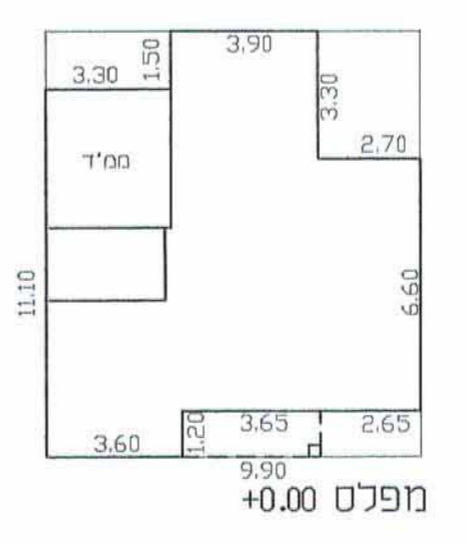
מרחב התכנון מקומי מעלה אדומים
הועדה המינהלית לתכנון ולבניה מעלה אדומים
תכנית מס' 420/16/16/2
סיימת תקופת הפקדה
בתאריך 17.12.07
לא הוגשו התנגדויות.
מובאת למועצת תכנון עליונה

למחן תוקף
אזוריכל יולי בודק
מחוזות ונשיא לתכנון ולבניה
מעלה אדומים
17.12.07
מנהלס העיר

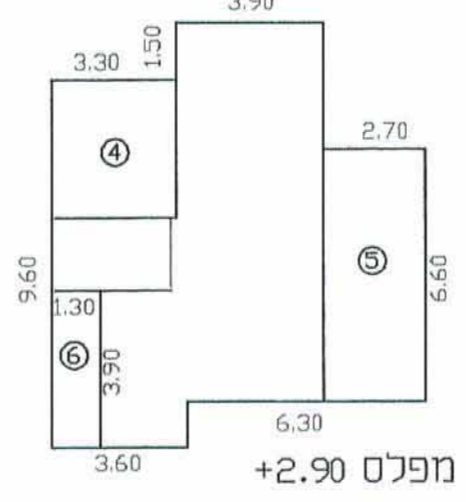
הועדה המינהלית לתכנון ולבניה מעלה אדומים
מרחב התכנון מקומי מעלה אדומים
תכנית מס' 420/16/16/2
סיימת תקופת הפקדה
בתאריך 17.12.07
לא הוגשו התנגדויות.
מובאת למועצת תכנון עליונה
מנהל העיר
מחוזות ונשיא לתכנון ולבניה
מעלה אדומים
17.12.07

חישוב שטחים

+0.00 מפלס
שטח קיים 88.53 מ"ר



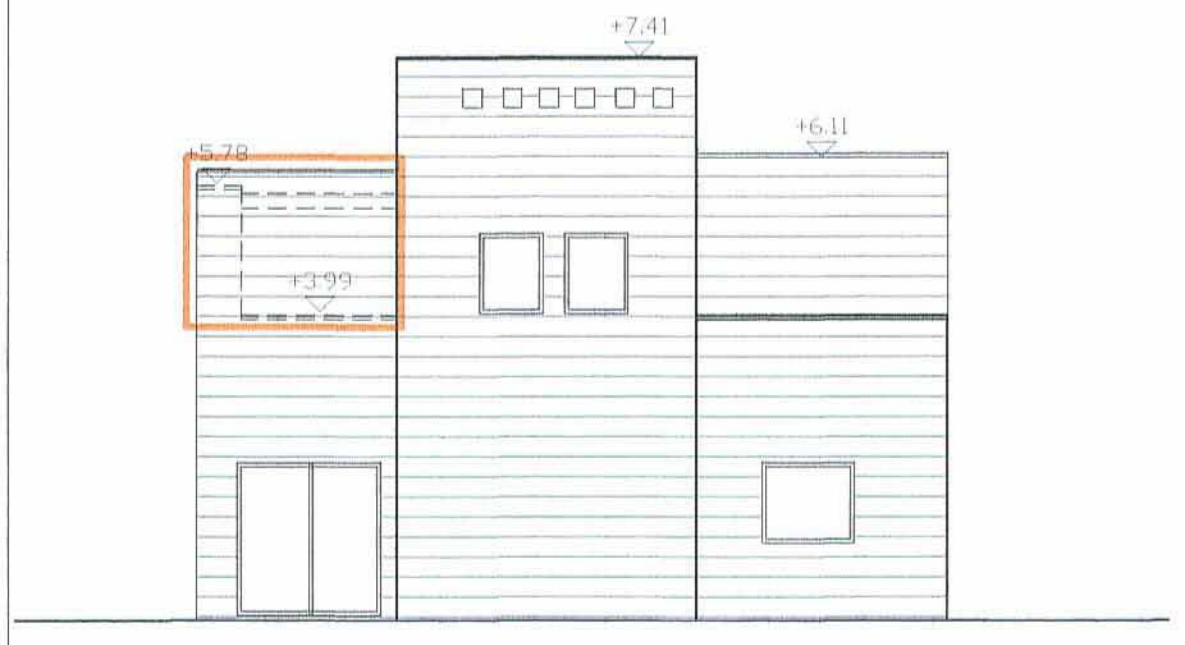
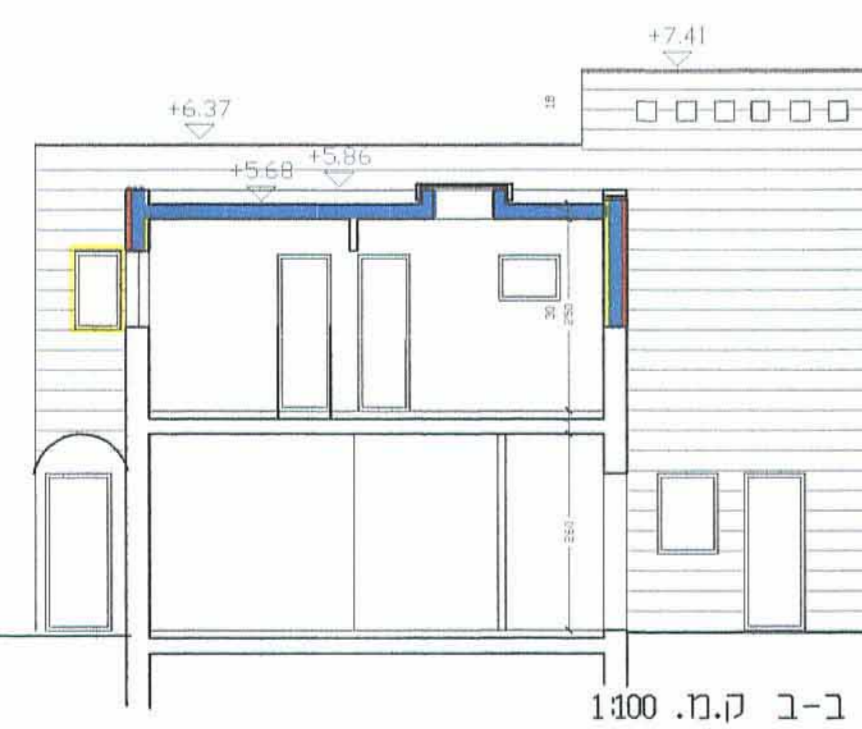
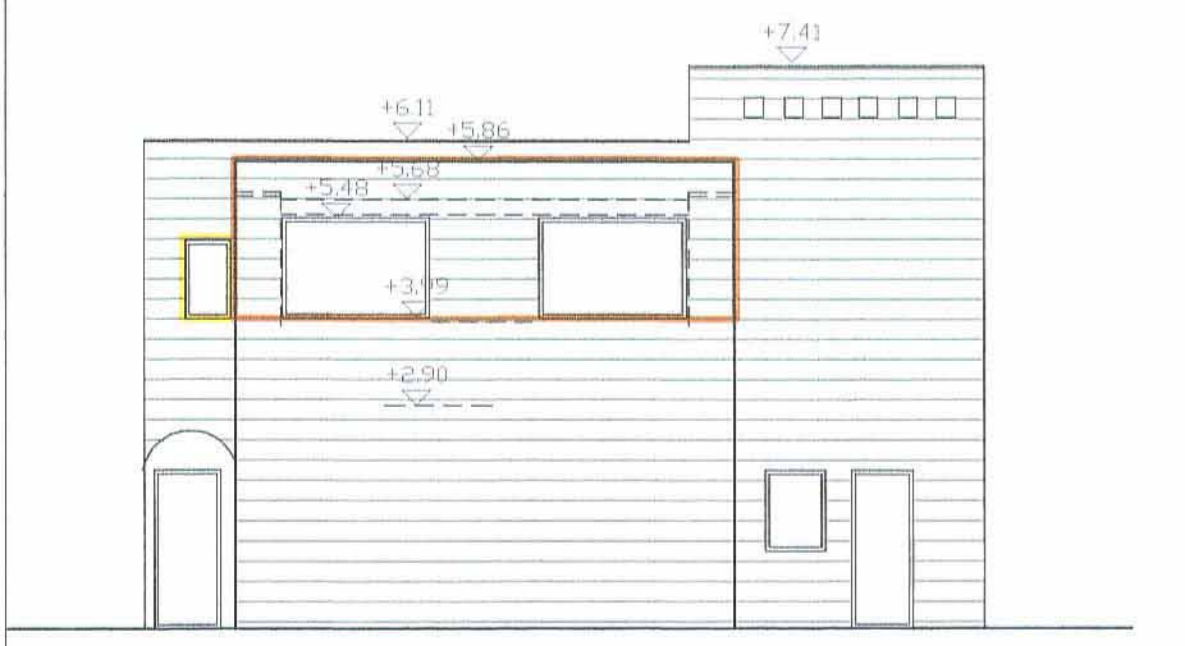
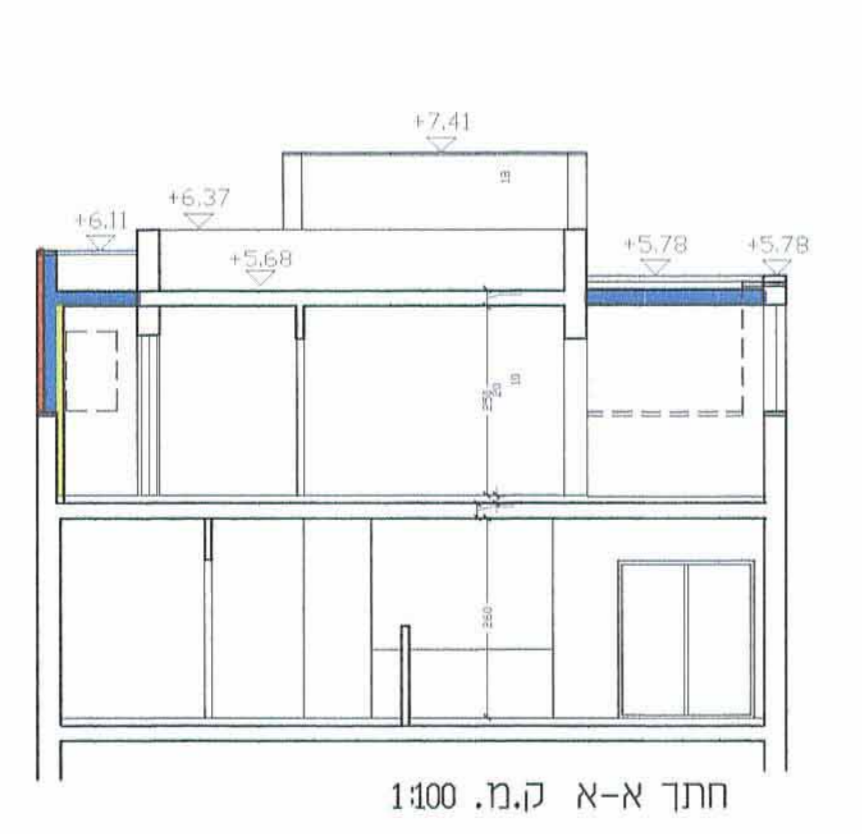
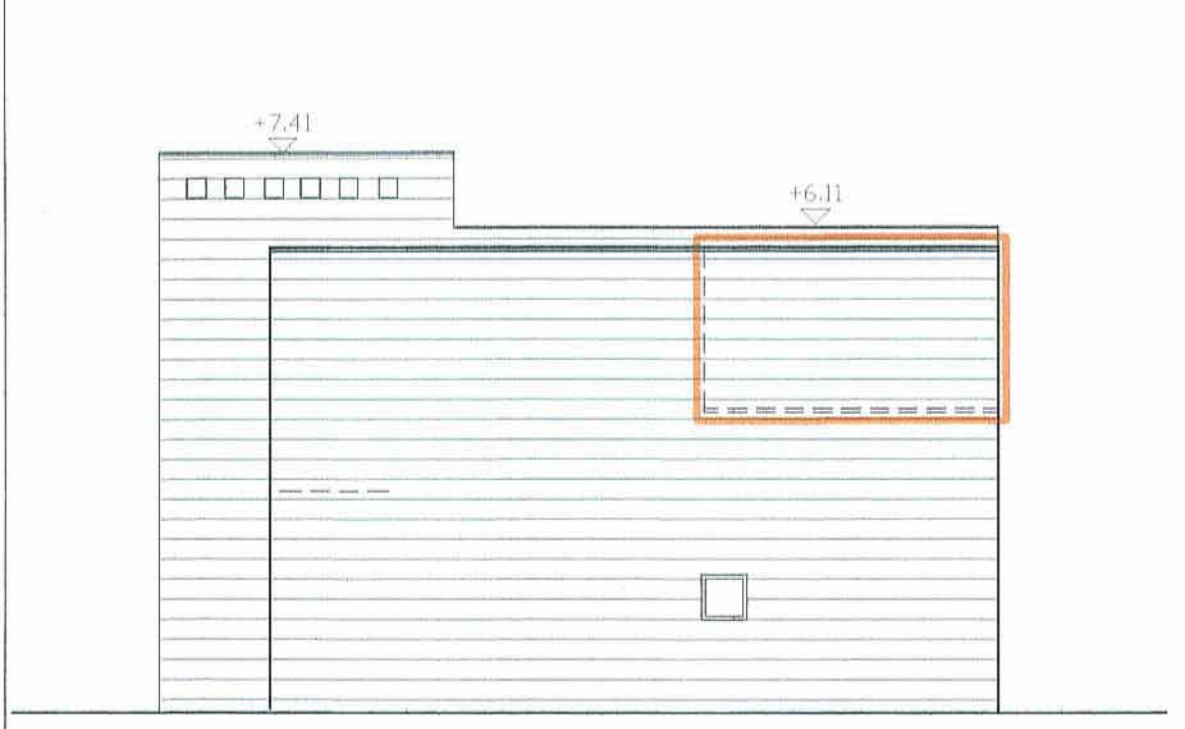
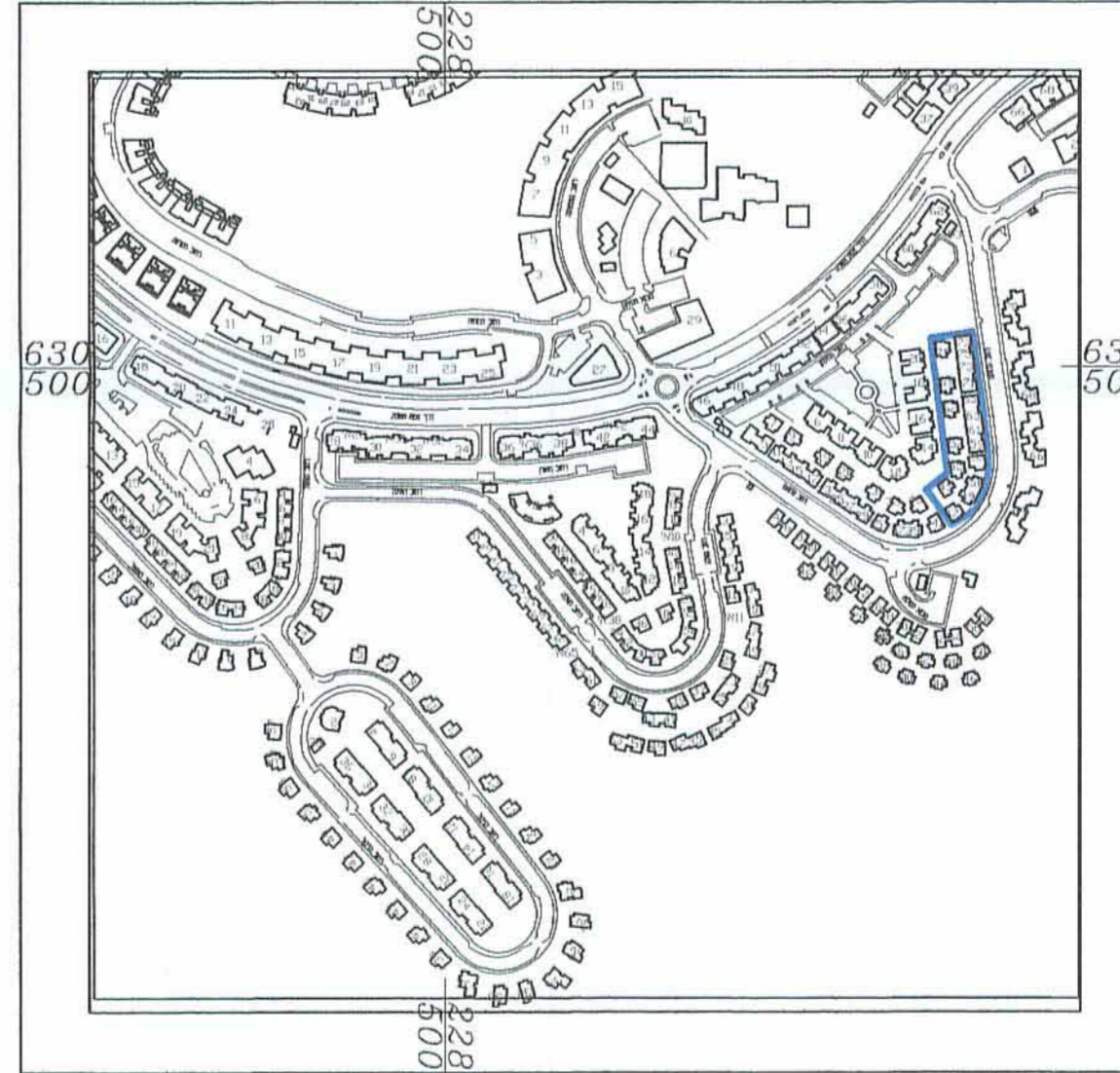
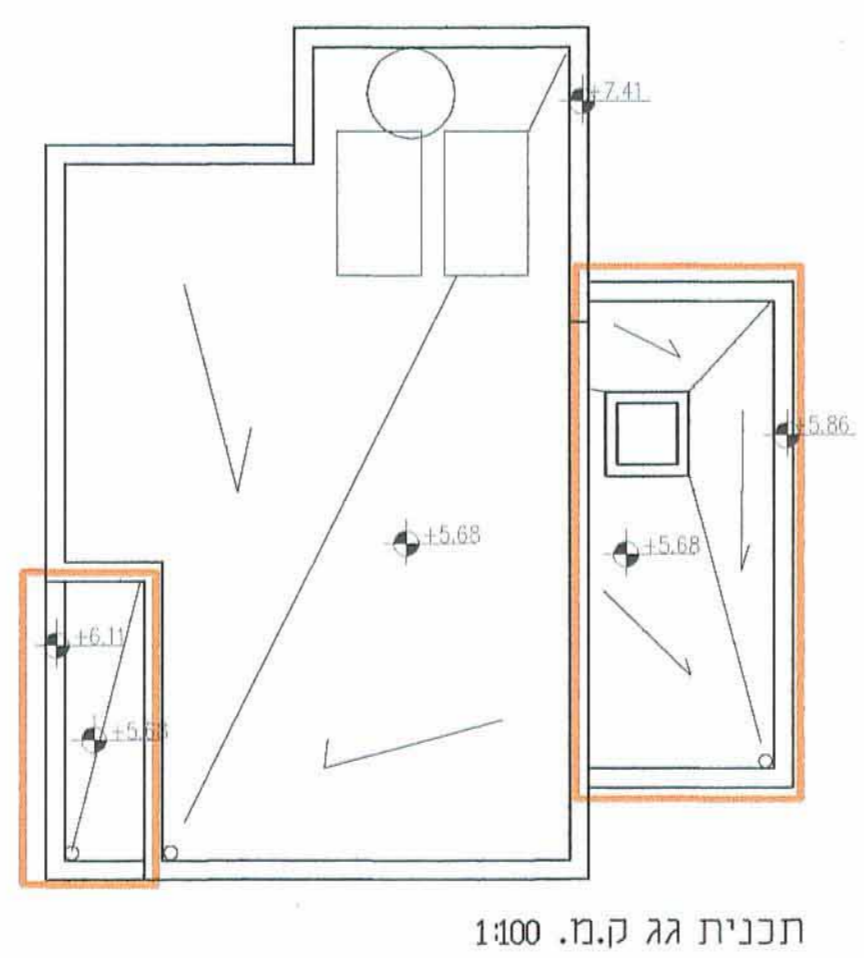
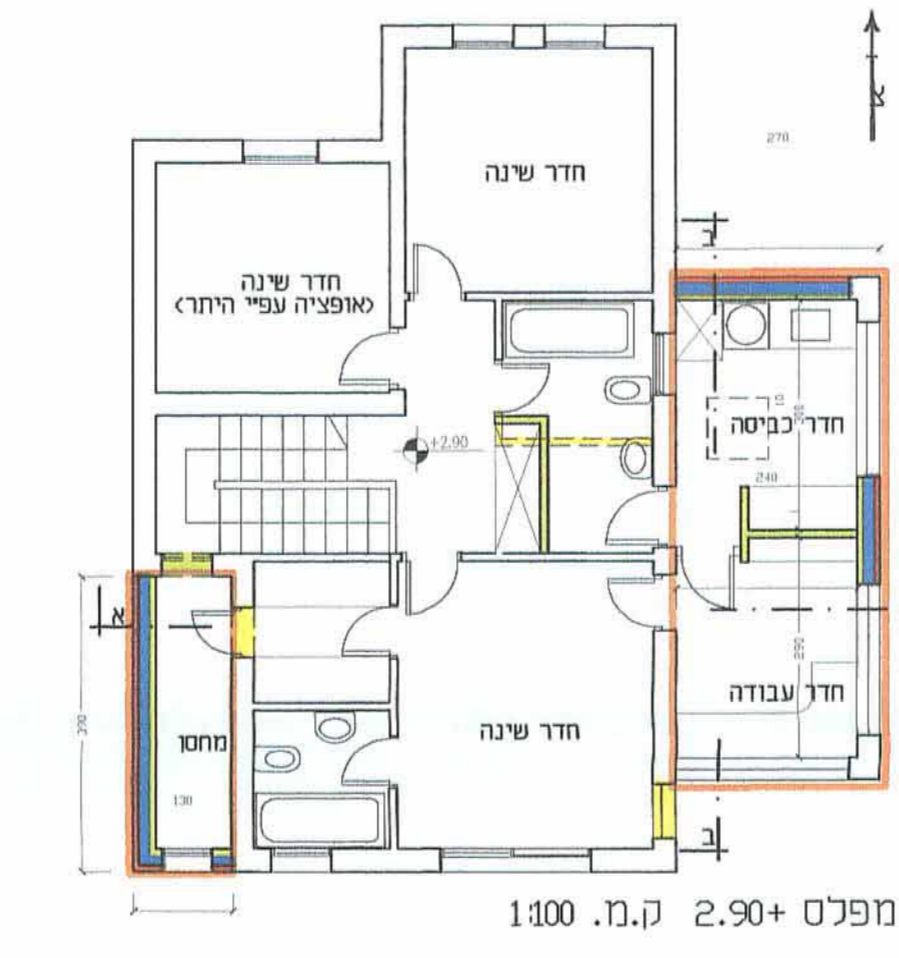
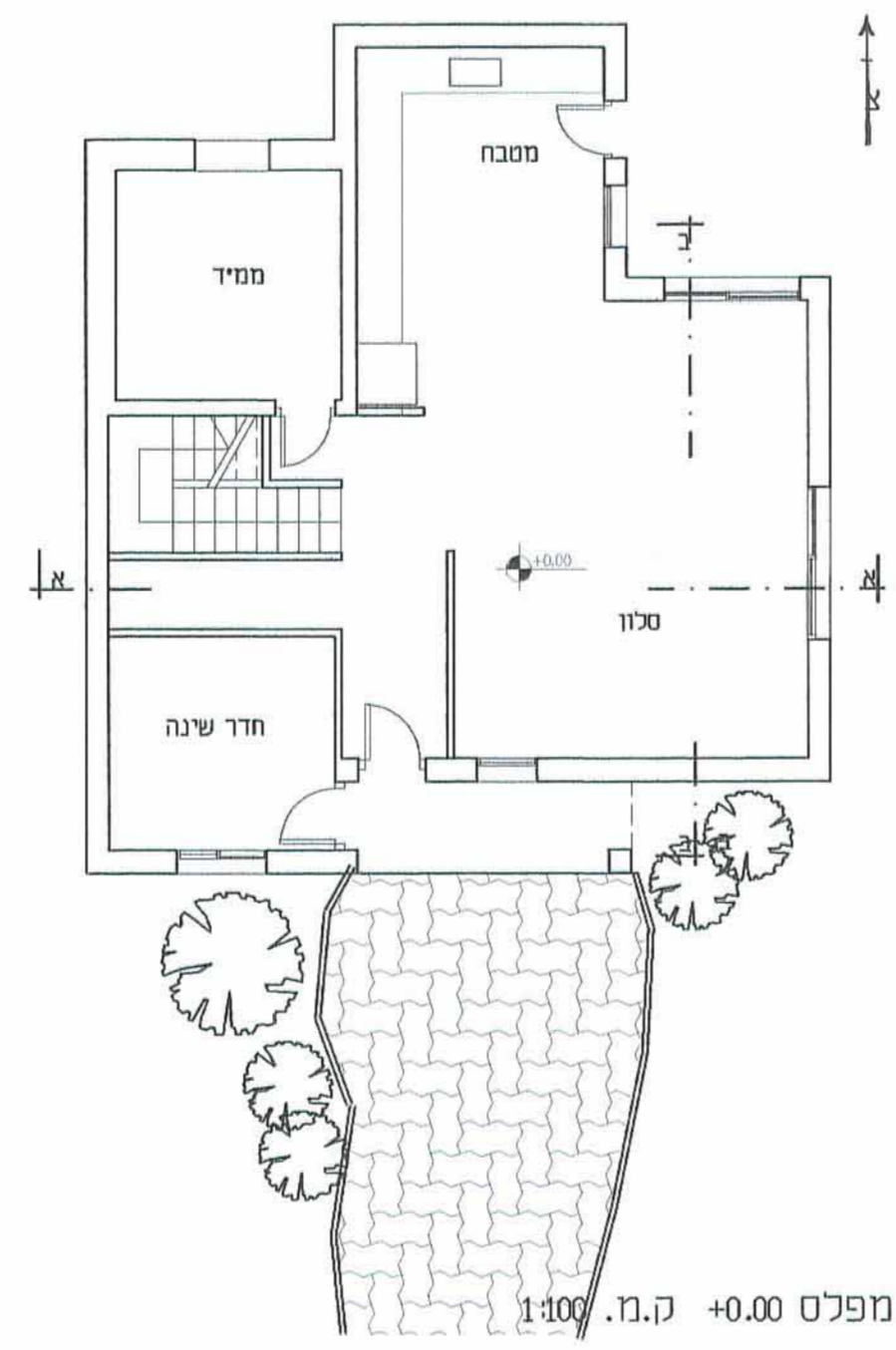
+2.90 מפלס



שטח קיים 64.16 מ"ר כולל אופציה (4)
תוספת מוצעת:

- ⑤ 2.70x6.60=17.82
- ⑥ 1.30x3.90=5.07
- 22.89

סה"כ שטח קיים לדירה 152.69 מ"ר
סה"כ שטח קיים +תוספת לדירה 175.58 מ"ר



נסכח מס' 1

ק.מ. 1:100

תאריך: דצמבר 2005
עידכון: מרץ 2006

מקרא:



בר חי דורית (נציגת הדיירים) טל: 02-5353617

עורך הבקשה: עבדנה פריש אדר' מבוא הפעמון 4 מ. אדומים טל: 5902233 רשיון: 33134
ערוך פריש אדר' מ.ר. 33134

פגועה הקרקע: הממונה על הרכוש הממשלתי והנוסח