

700-100-1238

מפעיל המדידה: **אילנה**
 תאריך: **10.12.08**
 מס' המדידה: **222/א/08**
 שם המדידה: **התלמן**
 חתום: **אילנה**

כפר אדומים - נופי פרת

מפה טופוגרפית

מגרש 18

שטח 0.503 ד

הוכן עבור: **נופי פרת**



נספח 1 גליון 8-17

136
575

136
850

136
825

136
800

136
875

136
850

136
825

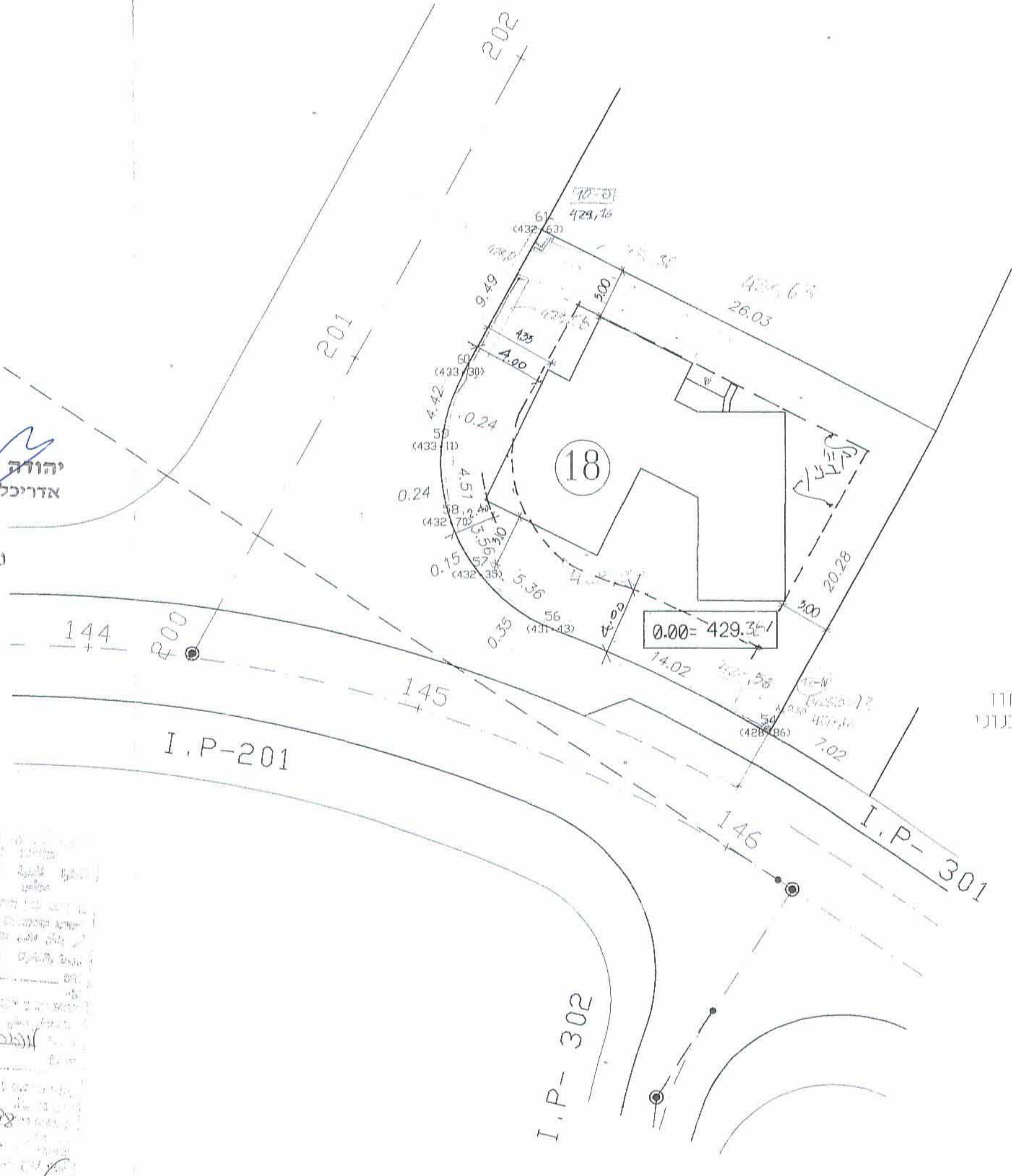
136
800

יהודה אלקלעי
אדריכל המועצה

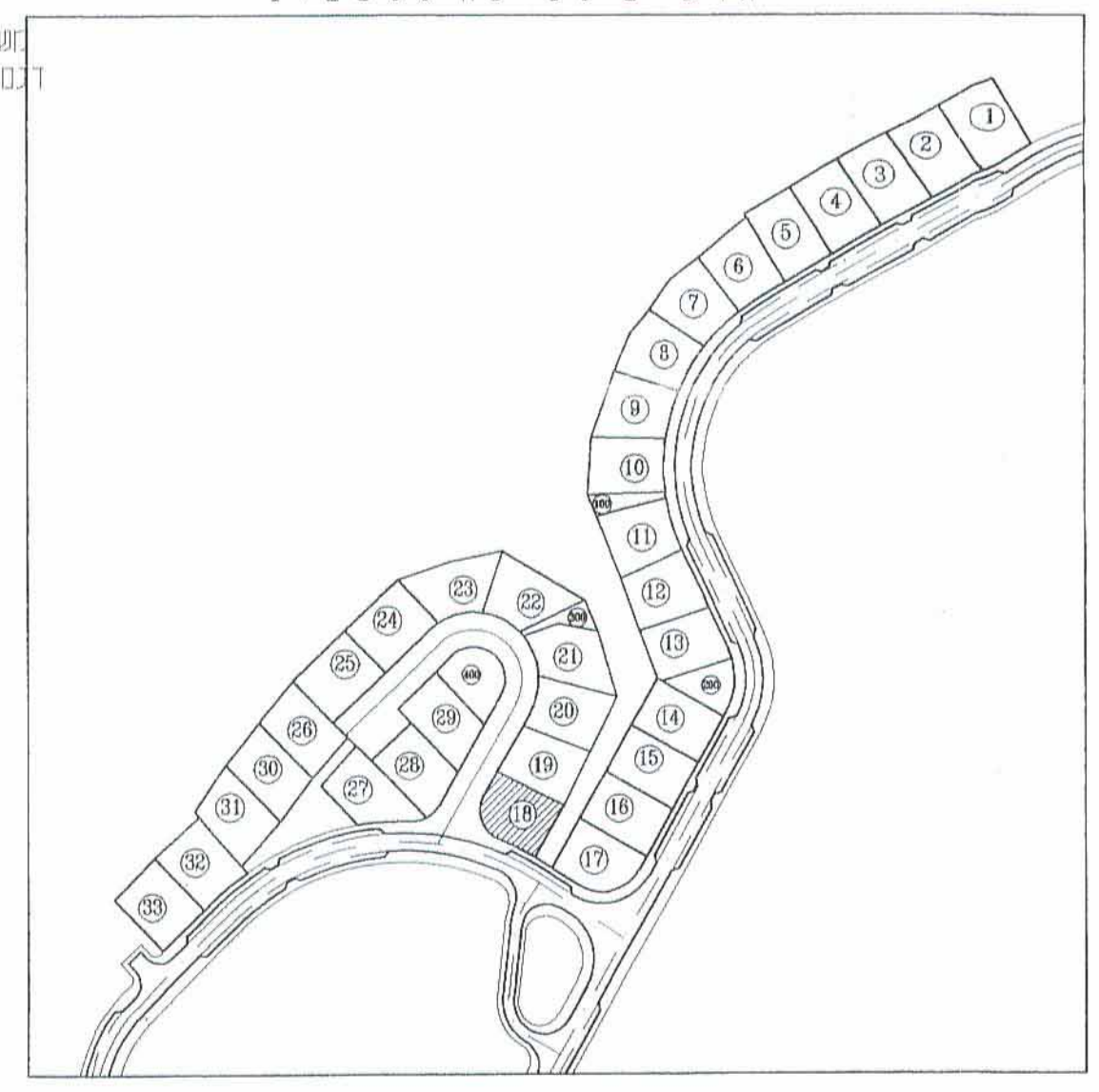
משה גרלדוסקי
אדריכל

הערות:

- 1 < הספה קשורה לרשת הקואורדינטות הארצית בנקי' 50S, 51S, 52S
- 2 < הגבהים קשורים לרשת הגבהים הארצית בנקי' 50S שגובהה 428.52 מ'
- 3 < צירי הכבישים נתקבלו ממשרד מתכננים פטר ליבוביץ.
- 4 < חלוקה אנליטית נתקבלה מיי פטר ליבוביץ.



תרשים סכימה 1:2500



תאריך	פרטי העדכון	חתימת המודד

אבסולוט בע"מ
ABSOLUTE LTD.
 עיר קוקוס מודד מוסקר
 701 מ.ד.

מספר עבודה: **נופי פרת 549-96**
 שם שרטוט: **549-18**

מחלקת: **אדריכלות**
 תאריך: **5.05.97**
 חתימה: **15.02.98**

דאשליץ ת.ד. 581
 טל' 9665124 תיקס; 9677284
 P.O.B. LEZMOR
 חתימה

