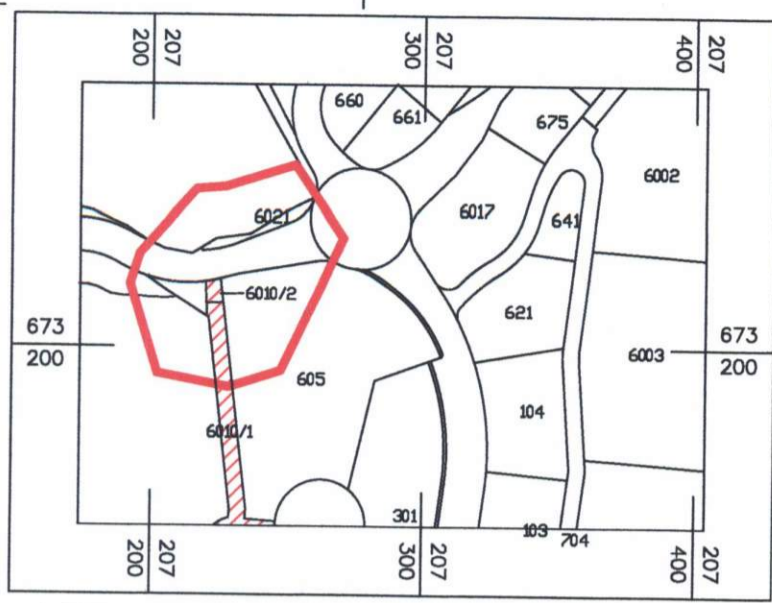
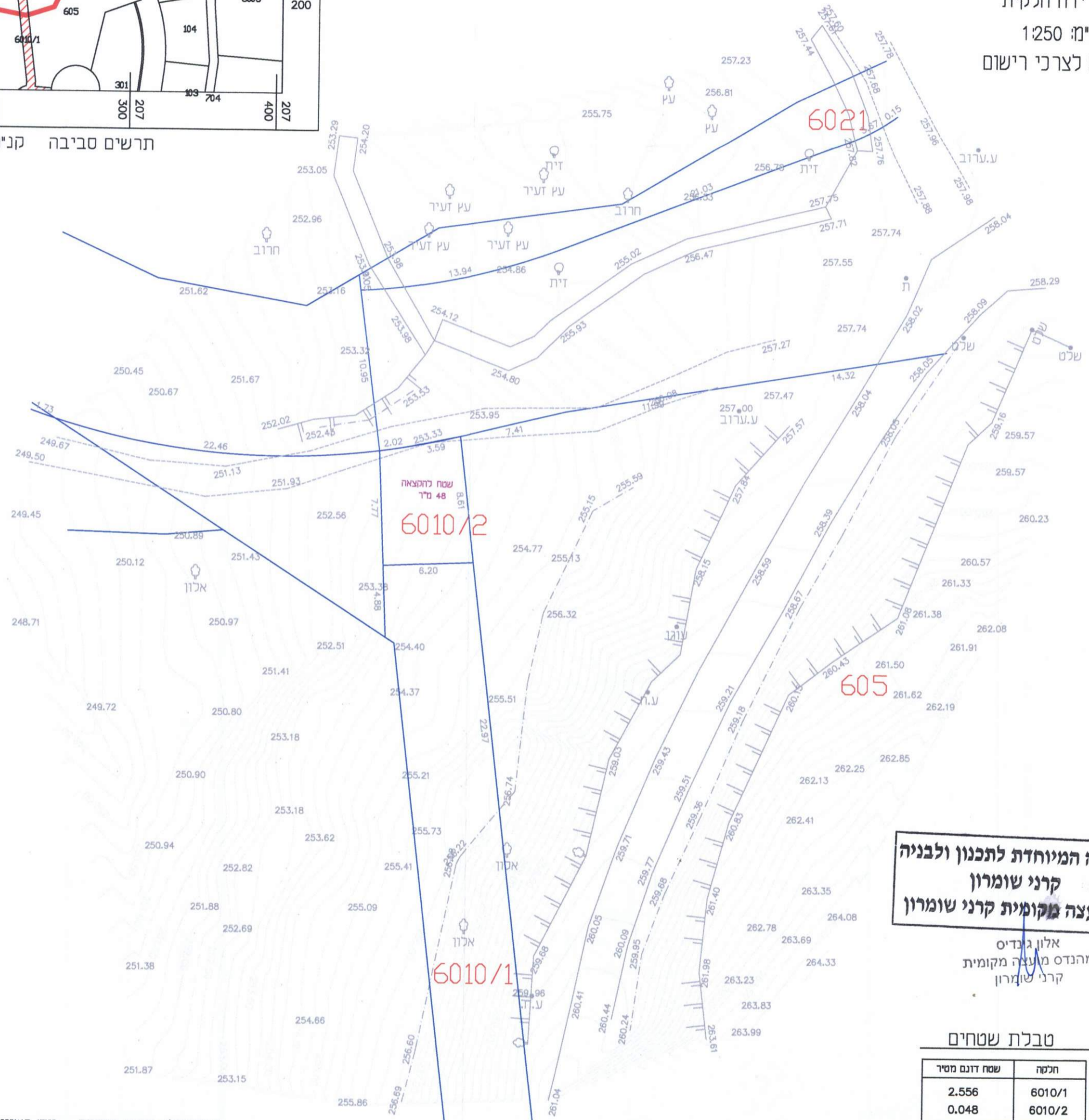


מ-1348-200

קרני שומרון
אל-מתן
מגרש 6010 לפי תב"ע 116/5
שטח 2.604 דונם
מדידה חלקית
קני"מ: 1:250
לא לצרכי רישום



תרשים סביבה קני"מ: 1:2500



הועדה המיוחדת לתכנון ולבניה
קרני שומרון
במועצה מקומית קרני שומרון

אלון גנדיס
מהנדס מועצה מקומית
קרני שומרון

טבלת שטחים

שטח דונם מט"ר	חלקה
2.556	6010/1
0.048	6010/2
2.604	סה"כ

י"ג גרינגלד מודד מוסמך מס' רשיון 545 קרני שומרון

28.5.2022 י"ג גנדיס טל' 02-5802815



קנה מידה 1:250